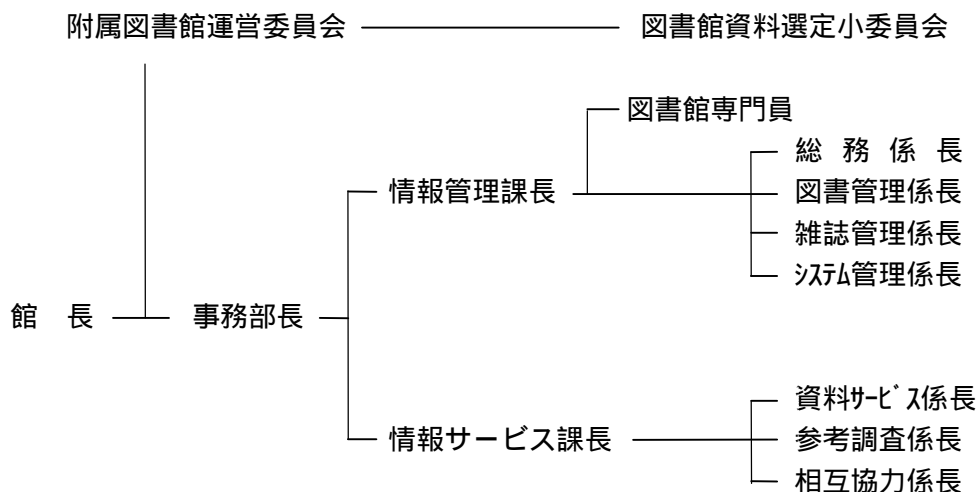


附 属 资 料

1 横浜国立大学附属図書館の現況

組 織 (平成12年5月1日現在)

(1) 組織機構



(2) 職員現員数及び配置状況

職員数 現員数 34名(非常勤職員を含む)

	定員内職員(人)			非常勤職員 (人)	合 計 (人)
	一般職員	図書館職員	計		
事務部長	1		1		1
情報管理課長	1		1		1
図書館専門員		1	1		1
総務係	2		2	2 (2)	4 (2)
図書管理係		2	2	4 [1] (3)	6 [1] (3)
雑誌管理係		2	2	3 (3)	5 (3)
システム管理係		2	2		2
情報サービス課長	1		1		1
資料サービス係		4	4	4 (4)	8 (4)
参考調査係		1	1	1 (1)	2 (1)
相互協力係		1	1	2 (2)	3 (2)
合 計	5	13	18	16 [1] (15)	34 [1] (15)

注：非常勤職員及び合計欄の()は時間雇用職員を、合計欄の[]は日々雇用職員を示し、いずれも内数である。

利用サービス

開館時間	授業が行われる日	授業が行われない日
	平日 9:00～21:45 土曜日 10:00～16:30 (土曜日開館は中央図書館と 理工学系研究図書館で実施)	平日 9:00～17:00 土曜日 休館
貸出時間	開館時間内	
複写受付	9:00～16:45(土曜日を除く)	
休館日	日曜日 国民の祝日 振替休日 開学記念日(6月1日) 館内整備期間 年末年始等 * 臨時休館については、その都度掲示する。	
入館	図書利用カードを入館ゲートに読み取らせてから入館する。 学外者は受付に申し出る。	
貸出	身分	貸出冊数及び期限
	職員 大学院学生	15冊以内 2月以内
	学部学生4年生以上 (卒業論文作成中の者)	10冊以内 1月以内
	学部学生 (4年生以上を除く)	5冊以内 2週以内
閲覧	一部資料を除き全面開架式としているので、利用者は、書架から資料を自由に 取り出して閲覧する。	

III 中央図書館蔵書冊数

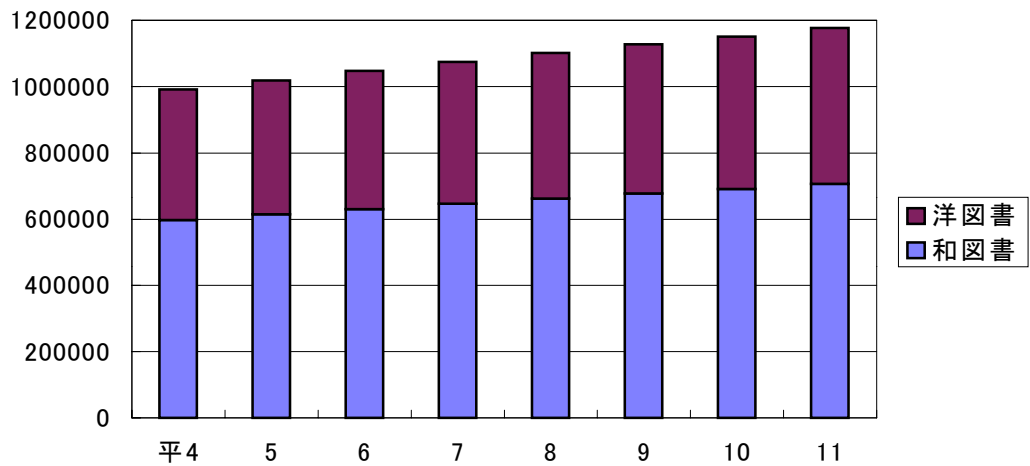
(平成12年5月1日現在)

	中央図書館						社会科学系 研究図書館		理工学系 研究図書館		合計	
	学習・参考フロア		教育科学人文科学系 研究フロア				和漢書	洋書	和漢書	洋書	和漢書	洋書
	和漢書	洋書	和漢書	洋書	和漢書	洋書						
総記	16,845	7,739	13,539	4,097	25,657	14,272	6,835	1,684	62,876	27,792	90,668	
哲学	11,335	1,095	16,972	11,164	5,298	3,511	1,306	249	34,911	16,019	50,930	
歴史	17,577	2,537	22,612	5,537	8,584	6,669	4,833	544	53,606	15,287	68,893	
社会科学	54,699	11,391	71,770	21,485	79,993	104,263	4,479	1,603	210,941	138,742	349,683	
自然科学	27,032	3,697	30,076	30,964	6,203	6,794	19,724	38,270	83,035	79,725	162,760	
工学	19,532	2,132	7,300	1,807	8,814	4,697	44,241	40,379	79,887	49,015	128,902	
産業	9,154	756	4,027	958	14,298	9,553	1,590	673	29,069	11,940	41,009	
芸術	8,378	750	17,865	7,959	1,217	638	3,560	1,701	31,020	11,048	42,068	
語学	7,431	1,836	10,815	9,337	1,698	1,868	984	390	20,928	13,431	34,359	
文学	15,594	5,239	26,277	21,457	4,937	4,357	1,530	114	48,338	31,167	79,505	
小計	187,577	37,172	221,253	114,795	156,699	156,622	89,082	85,607	654,611	394,166	1,048,777	
製本雑誌	2,993	4,903	16,764	16,851	20,615	20,738	11,902	32,587	52,274	75,079	127,353	
計	190,570	42,075	238,017	131,616	177,314	177,360	100,984	118,194	706,885	469,245	1,176,130	
合計	232,645		369,633		354,674		219,178		1,176,130		1,176,130	

(注：製本雑誌は昭和55年5月1日以降)

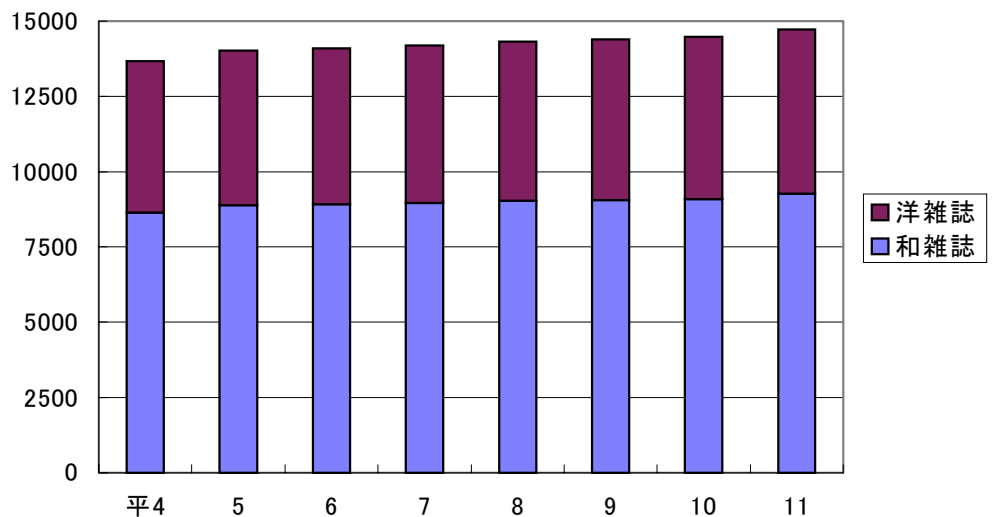
IV 所蔵資料の推移

(1) 図書所蔵冊数



	平成4年	平成5年	平成6年	平成7年	平成8年	平成9年	平成10年	平成11年
和図書	598275	614446	630324	646522	662604	677765	691562	706885
洋図書	393680	403455	417437	427699	439205	449050	460055	469245
計	991955	1017901	1047761	1074221	1101809	1126815	1151617	1176130
増加数	27944	25946	29860	26460	27588	25006	24802	24513

(2) 雑誌所蔵種類数



	平成4年	平成5年	平成6年	平成7年	平成8年	平成9年	平成10年	平成11年
和雑誌	8652	8887	8915	8968	9027	9054	9082	9267
洋雑誌	5019	5133	5175	5218	5292	5332	5403	5465
計	13671	14020	14090	14186	14319	14386	14485	14732

V 利用状況（平成11年度）

(1) 開館日数	248日
(2) 利用対象者数	11,632人
(内訳) 学 生	10,625
教 職 員	1,007
(3) 入館状況	
年間入館者総数	550,266人(うち学外者 1,641人)
(内訳) 中 央 図 書 館	352,615 (うち学外者 1,390人)
社会科学系研究図書館	3,738 (うち学外者 0人)
理工学系研究図書館	193,913 (うち学外者 251人)
(4) 館外貸出状況	
貸出冊数(人数)	76,718冊(37,305人)
(内訳) 学 生	72,948 (35,837人)
教 職 員	3,770 (1,468人)
1日平均貸出冊数(人数)	309冊(150人)

(5) AV資料利用状況

利 用 者 別		資 料 形 態 別	
学 生	1,846人	ビ デ オ	232件
教職員	106	L D	1,096
学外者	0	C D	129
		CD-ROM	4,814
合 計	1,952人	合 計	6,271件

(6) レファレンス・サービス

利 用 者 別		業 務 内 容 別	
学 生	8,595件	所在調査	7,343件
教職員	2,205	利用指導	3,871
学外者	837	事項調査	423
合 計	11,637件	合 計	11,637件

(7) 複写サービス

利用者別		業務内容別	
学内者	4,953件	電子複写	5,075件
学外者	125	リタープリンタ	3
合計	5,078件	合計	5,078件

(8) 相互協力

図書館の貸借		文献複写	
貸出	借受	受付	依頼
国内	1,178冊	5,164件	4,542件
国外	0	0	48
合計	1,178冊	5,164件	4,590件

(9) 訪問利用

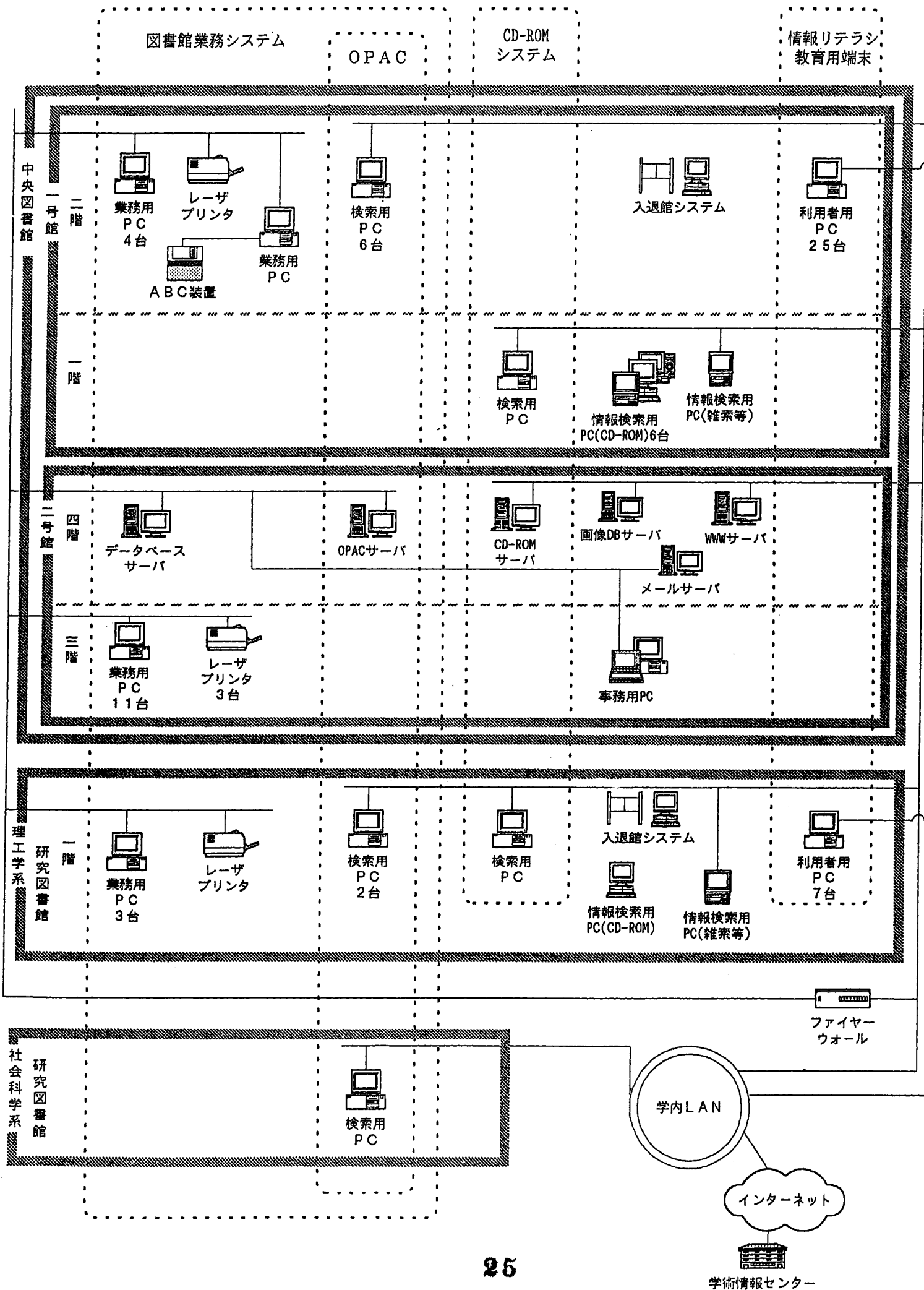
共通閲覧証・紹介状発行件数

種名	発行数
国立大学図書館間共通閲覧証	225枚
県内大学図書館共通閲覧証	118
紹介状	192
合計	535枚

来館者数

種名	来館者数
国立大学図書館間共通閲覧証	83人
県内大学図書館共通閲覧証	21
紹介状	68
その他	1,469
合計	1,641人

システム機器構成図 (平成12年5月1日現在)



2 附属図書館施設基本計画の策定について

平成12年5月19日

附属図書館運営委員会

1 趣旨

中央図書館増築及び改修計画の実現・具体化に資するため、「附属図書館中央図書館施設基本計画案」(以下、「基本計画案」)を策定し、もって附属図書館サービスの一層の向上を図る。

なお、「基本計画案」の策定に当たっては、平成11年度に実施した「附属図書館のトータルデザインに関する調査研究プロジェクト」の報告を参考にする。

2 「基本計画案」策定のための組織

「基本計画案」を策定するため、附属図書館運営委員会の下に、「附属図書館施設基本計画ワーキンググループ」(以下、ワーキンググループ)を設置する。

3 ワーキンググループの任務等

1) 任務

ワーキンググループは、中央図書館施設の増築・改修に係る基本的プランを明らかにするための「基本計画案」を作成し、附属図書館運営委員会に提出する。

2) 構成

(1) ワーキンググループは、次のうちから館長が指名する者で構成する。

附属図書館運営委員会委員

工学部建築専門家

附属図書館事務部職員

(2) ワーキンググループは、必要に応じて上記以外の者の出席を求め、意見又は説明を聞くことができる。

3) 設置期間

ワーキンググループの設置期間は、平成12年度内とする。

4) 庶務

ワーキンググループの庶務は、附属図書館事務部が行う。

3 附属図書館施設基本計画ワーキンググループ名簿

委員

平田喜信	附属図書館長 (～平成12年8月)
若杉隆平	附属図書館長事務取扱・副学長 (平成12年9月～)
梅本洋一	教育人間科学部教授
斎藤純一	経済学部教授
高橋賢	経営学部助教授
坪井孝夫	工学部教授
北山恒	工学部助教授
田村直良	総合情報処理センター長
池上彰一	附属図書館事務部長

オブザーバ

山中勝正	事務局施設部企画課長
藤井隆	事務局施設部施設課長

協力者

飯田善彦	工学部非常勤講師
浅野陽平	工学部建設学科4年
今山貴之	同上
松中末広	同上
八板晋太郎	飯田善彦建築工房
山田つばさ	同上

事務局

牧村正史	附属図書館事務局情報管理課長
青木利根男	附属図書館事務局情報サービス課長
勝俣好次	附属図書館事務局図書館専門員

4 附属図書館施設基本計画ワーキンググループ審議経過

平成12年

- 5月19日 運営委員会（第1回）
・施設基本計画の策定及びワーキンググループ設置
- 7月25日 **基本計画WG（第1回）**
・趣旨説明・フリートーキング
- 7月27日 山田・北山研究室発表会（14：00～、於：建築棟アルキメデス）
- 9月12日 **基本計画WG（第2回）**
・基本機能・コンセプトデザイン等について
・参考発表（学生課題研究）
- 9月14日 事務打ち合わせ（北山研究室、施設部、図書館）
- 9月26日 **基本計画WG（第3回）**
・基本計画素案について
・施設イメージ図案検討
- 9月28日 事務打ち合わせ（北山研究室、施設部、図書館）
- 9月29日 運営委員会（第3回） 中間報告
- 10月4日 事務打ち合わせ（北山研究室、施設部、図書館）
- 10月10日 **基本計画WG（第4回）**
・基本計画原案について