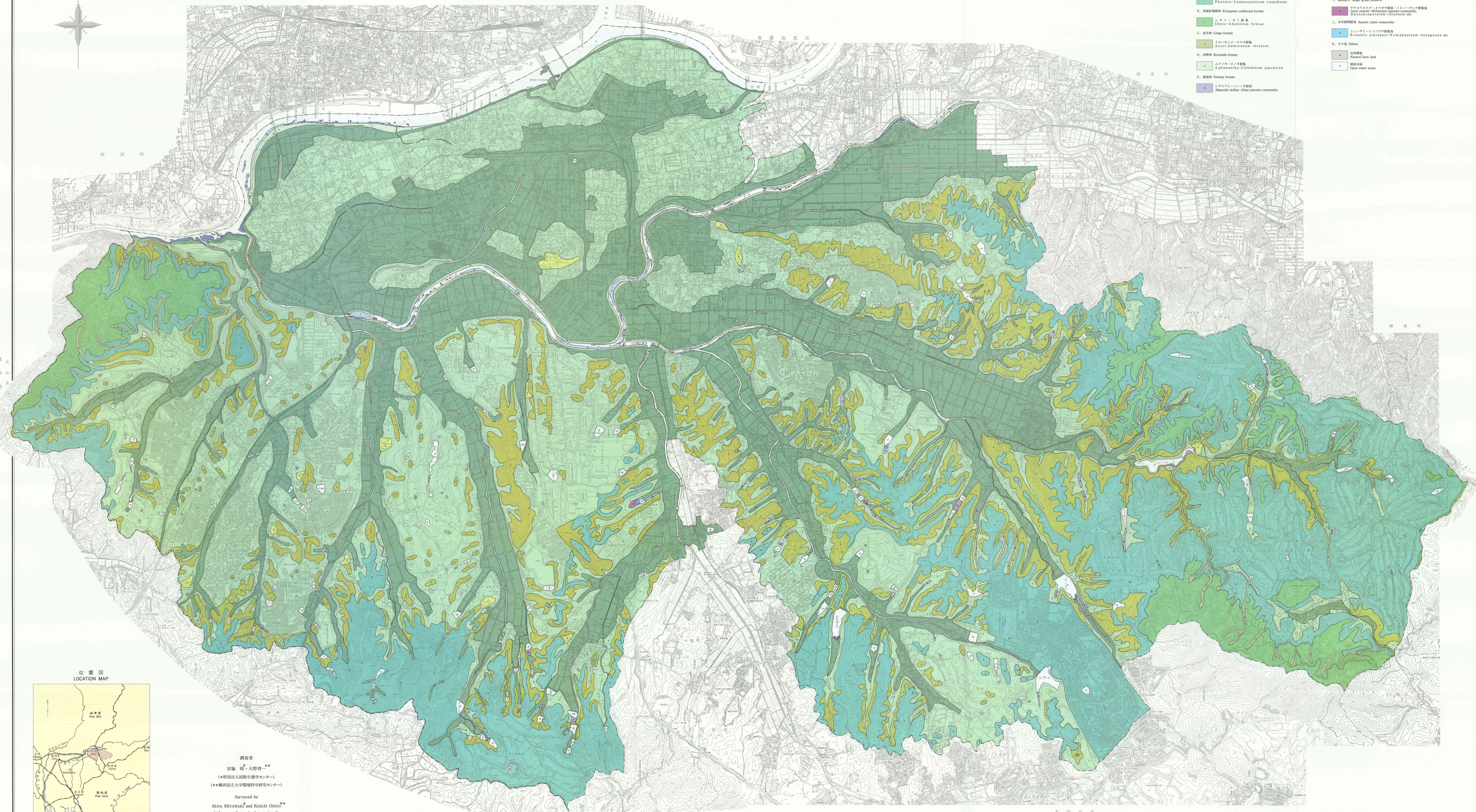
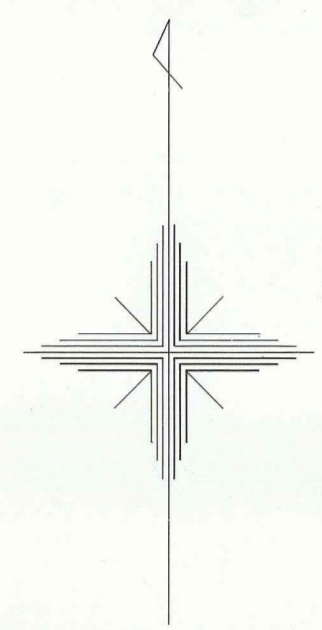
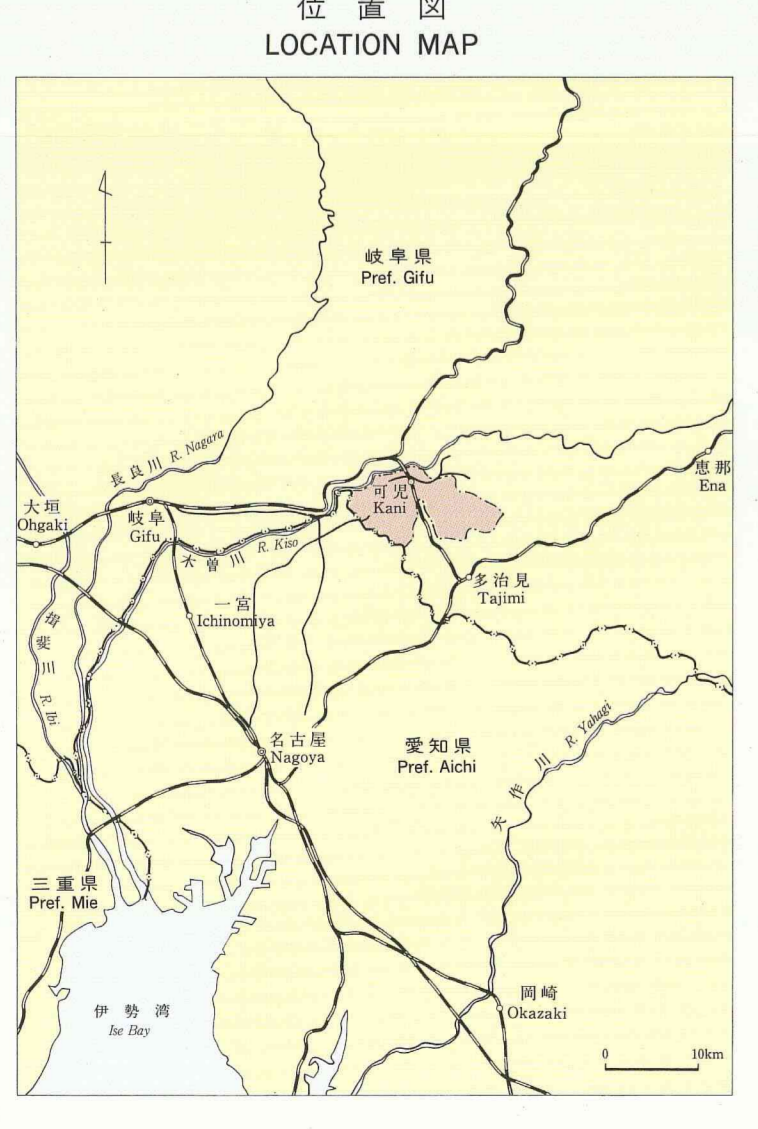


可児市潜在自然植生図

Potential Natural Vegetation Map of Kani City



- 凡例 Legend**
- A. 常緑広葉樹林 Evergreen broad-leaved forests
 - クナシロノキ・クナシロノキ亜種群 Quercus myrsinaefolia, subspecies of Quercus myrsinaefolia, typical subspecies
 - クナシロノキ・クナシロノキ亜種群 Quercus myrsinaefolia, subspecies of Quercus myrsinaefolia
 - クナシロノキ・クナシロノキ亜種群 Quercus myrsinaefolia, subspecies of Quercus myrsinaefolia
 - クナシロノキ・クナシロノキ亜種群 Quercus myrsinaefolia, subspecies of Quercus myrsinaefolia
 - クナシロノキ・クナシロノキ亜種群 Quercus myrsinaefolia, subspecies of Quercus myrsinaefolia
 - クナシロノキ・クナシロノキ亜種群 Quercus myrsinaefolia, subspecies of Quercus myrsinaefolia
 - B. 常緑広葉樹林 Evergreen collinum forests
 - クナシロノキ・クナシロノキ亜種群 Quercus myrsinaefolia, subspecies of Quercus myrsinaefolia
 - クナシロノキ・クナシロノキ亜種群 Quercus myrsinaefolia, subspecies of Quercus myrsinaefolia
 - C. 落葉林 Deciduous forests
 - イロハモミジ・クナシロノキ群 Acer-Zelkoveae serratae
 - D. 河川林 Riparian forests
 - アサギ・アサギ群 Aphananthe-Cnidium japonicae
 - E. 沼澤林 Swamp forests
 - シロガサ・アサギ群 Magnolia-Illicium-Alopecurus community
 - F. 河川低木林 Stream side scrub
 - クナシロノキ群・クナシロノキ群 Quercus myrsinaefolia, A. heteromaculata
 - G. 河川低木林 Stream side vegetation
 - クナシロノキ群・クナシロノキ群 Quercus myrsinaefolia, A. heteromaculata
 - H. 低木群生 Low-moss vegetation
 - クナシロノキ群・クナシロノキ群 Quercus myrsinaefolia, A. heteromaculata
 - I. 沼澤群生 Sedge-grass meadow
 - クナシロノキ群・クナシロノキ群 Quercus myrsinaefolia, A. heteromaculata
 - J. 水生植物群落 Aquatic plant community
 - クナシロノキ群・クナシロノキ群 Quercus myrsinaefolia, A. heteromaculata
 - K. その他 Others
 - 自然露地 Natural bare land
 - 開墾地 Cultivated land
 - 開水地 Open water areas



調査者
宮崎 昭・大野 啓
(財団法人国際生態学センター)
(横浜国立大学環境科学センター)

Surveyed by
Akira MIYAZAKI and Keiichi ONO
(Japanese Center for International Studies in Ecology)
(Yokohama National University)

縮尺 Scale 1:14 000