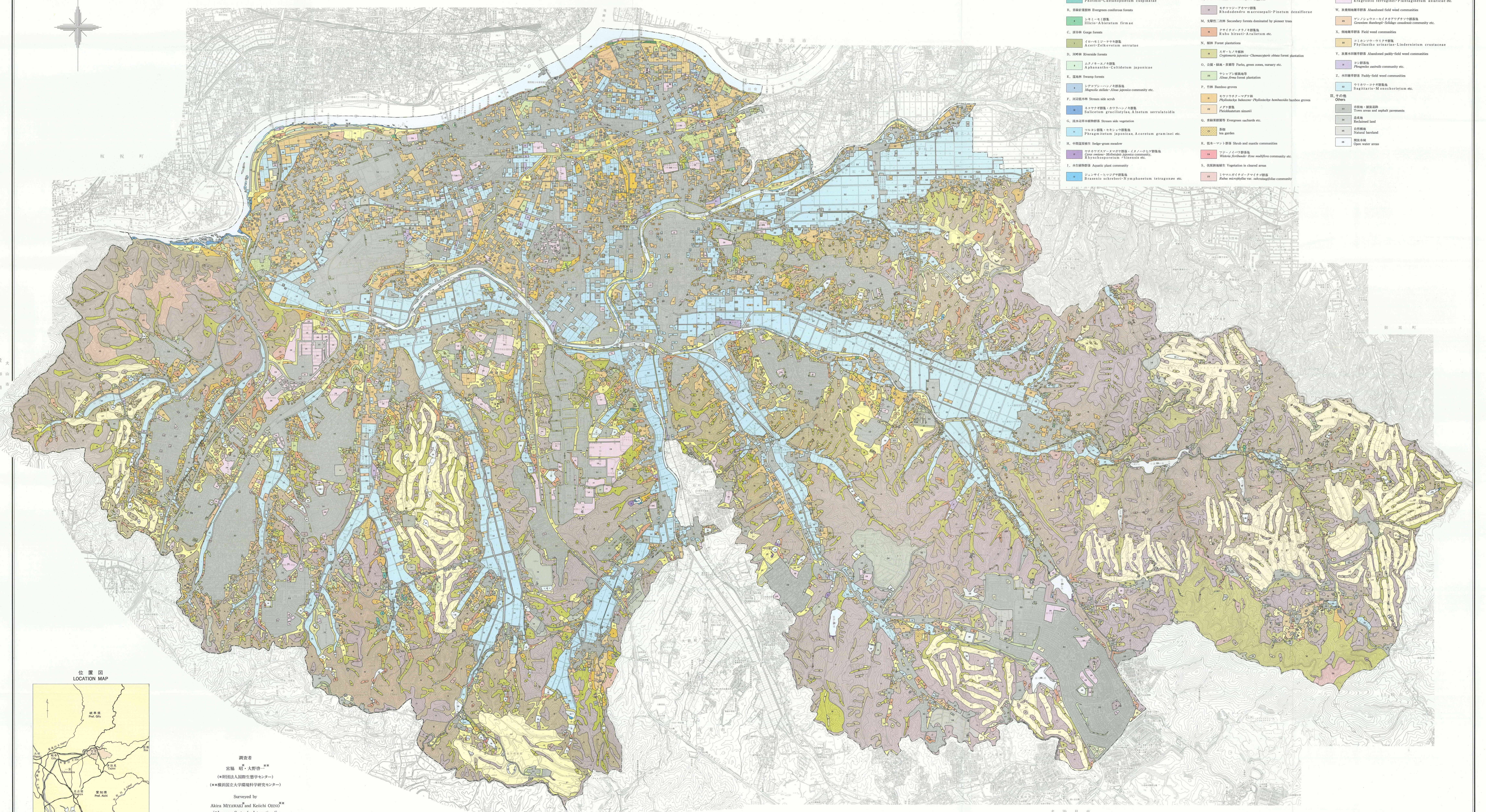
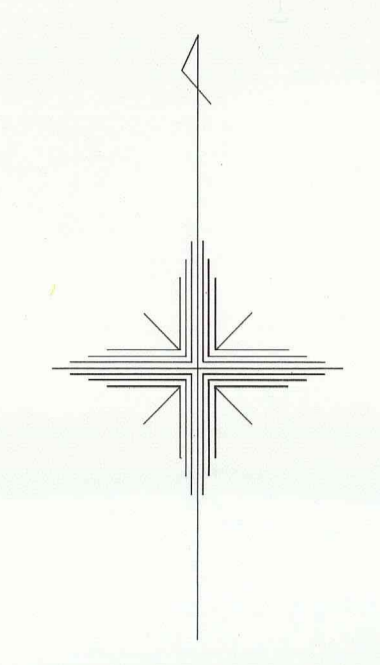
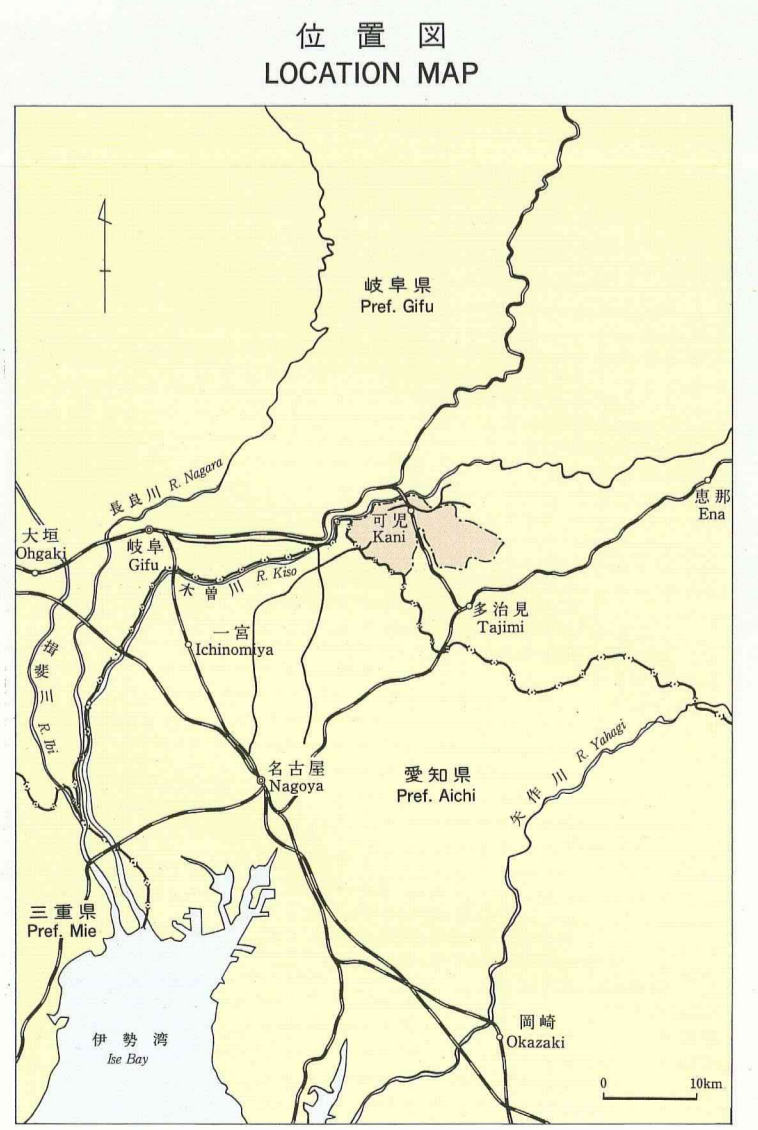


可児市現存植生図

Actual Vegetation Map of Kani City



- ### 凡例 Legend
- I. 自然植生**
A. 常緑広葉樹林 Evergreen broad-leaved forests
 1. シラカシ群集等 常緑広葉樹林
Quercus myrsinaefolia, subsp. of *Zelkova serrata*
 2. シラカシ群集 常緑広葉樹林
Quercus myrsinaefolia, typical subsp.
 3. シラカシ群集 常緑広葉樹林
Quercus myrsinaefolia, subsp. of *Alicia firma*
 4. ヲシロノ木群集 常緑広葉樹林
Quercus sessilifolia-myrsinaefolia
 5. カナメクサ群集 常緑広葉樹林
Photinia-Castanopsis cuspidata
B. 常緑針葉樹林 Evergreen coniferous forests
 1. シネキウ群集
Hetero-Abies-fir
C. 落葉林 Gopp forests
 1. イロハヒヨドリ群集
Acer-Carya-Quercus serrata
D. 河川林 Riverside forests
 1. アシタバ群集
Aphananthe-Calidatum japonica
E. 灌叢林 Swamp forests
 1. シマツツミ群集
Magnolia delavayi-Ailanthus japonica community etc.
F. 河川沿線林 Stream side woods
 1. シロヤナギ群集 河川沿線林
Salicetum graciliflorae-A. nitens serrulata
G. 雑木林 Mixed woods
 1. ツルハシバ群集 雑木林
Phragmites japonica-Acoronum graminei etc.
H. 中野原草場 Sub-grass meadow
 1. ヤマノハシバ群集 中野原草場 (イノコノヒゲ群集)
Lychnisporonum-bisensia etc.
1. 水生植物群落 Aquatic plant community
 1. ジュンサイ群集 水生植物群落
Ranunculus ochroleucus-Nymphaeatum terrigenae etc.
- II. 人工植生**
J. 常緑広葉樹林 Evergreen coppice
 1. アシタバ群集 常緑広葉樹林
Elm-Celtis-Quercus glauca etc.
K. 常緑広葉樹林 二次林 Secondary forests dominated by Sumagomori broad-leaved trees
 1. アシタバ群集 常緑広葉樹林 二次林
A. reticulata-Quercus serrata-Quercus serrata
 2. アシタバ群集 常緑広葉樹林 二次林
Quercus serrata-Quercus serrata
L. アシタバ二次林 常緑広葉樹林 二次林
Photinia-Castanopsis cuspidata
M. 常緑広葉樹林 二次林 Secondary forests dominated by pioneer trees
 1. アシタバ群集 常緑広葉樹林 二次林
Quercus serrata-Aralium etc.
N. 雑木林 Forest plantation
 1. アシタバ群集 雑木林
Carpinus-japonica-Castanopsis obtusa forest plantation
O. 公園、緑地、緑帯等 Parks, green zones, nursery etc.
 1. アシタバ群集 公園、緑地、緑帯等
Quercus serrata forest plantation
P. 竹林 Bamboo groves
 1. アシタバ群集 竹林
Phyllostachys puberula-Phyllostachys puberula bamboo groves
 2. アシタバ群集 竹林
Phyllostachys puberula
Q. 雑木林 Evergreen subshrub etc.
 1. アシタバ群集 雑木林
Quercus serrata
R. 雑木林 雑木林 Shrub and mastle community
 1. アシタバ群集 雑木林
Quercus serrata-Rosa multiflora community etc.
S. 伐後植生 Vegetation in cleared areas
 1. アシタバ群集 伐後植生
Quercus serrata var. suboblongifolia community
- T. 二次草原 Secondary meadow**
 1. アシタバ群集 二次草原
Alopecurus pratensis-M. ischaemum sibiricum etc.
U. 人工草原 Artificial grassland
 1. アシタバ群集 人工草原
Quercus serrata community etc.
V. 河川沿線草原 Riverbank meadow
 1. アシタバ群集 河川沿線草原
Quercus serrata community etc.
W. 雑木林 雑木林 Abandoned field weed community
 1. アシタバ群集 雑木林
Quercus serrata-Quercus serrata community etc.
X. 雑木林 雑木林 Field weed community
 1. アシタバ群集 雑木林
Phyllanthus viridis-Lideteletum crustaceae
Y. 雑木林 雑木林 Abandoned paddy-field weed community
 1. アシタバ群集 雑木林
Phyllanthus viridis community etc.
Z. 水田雑草群落 Paddy-field weed community
 1. アシタバ群集 水田雑草群落
Sagittaria-M. macrochaetum etc.
- III. その他 Others**
 1. 河川、湖沼等 Rivers and swamps
 2. 農耕地 Agricultural land
 3. 自然植生 Natural landscape
 4. 開水水域 Open water area



調査者
 宮崎 昭・大野 啓
 (財団法人国際生態学センター)
 (横浜国立大学環境科学センター)

Surveyed by
 Akira MIYAZAKI and Keiichi OHNO
 (Japanese Center for International
 Studies in Ecology)
 (Inst. Environmental Science and Technology
 Yokohama National University/Japan)

縮尺 Scale 1:14 000