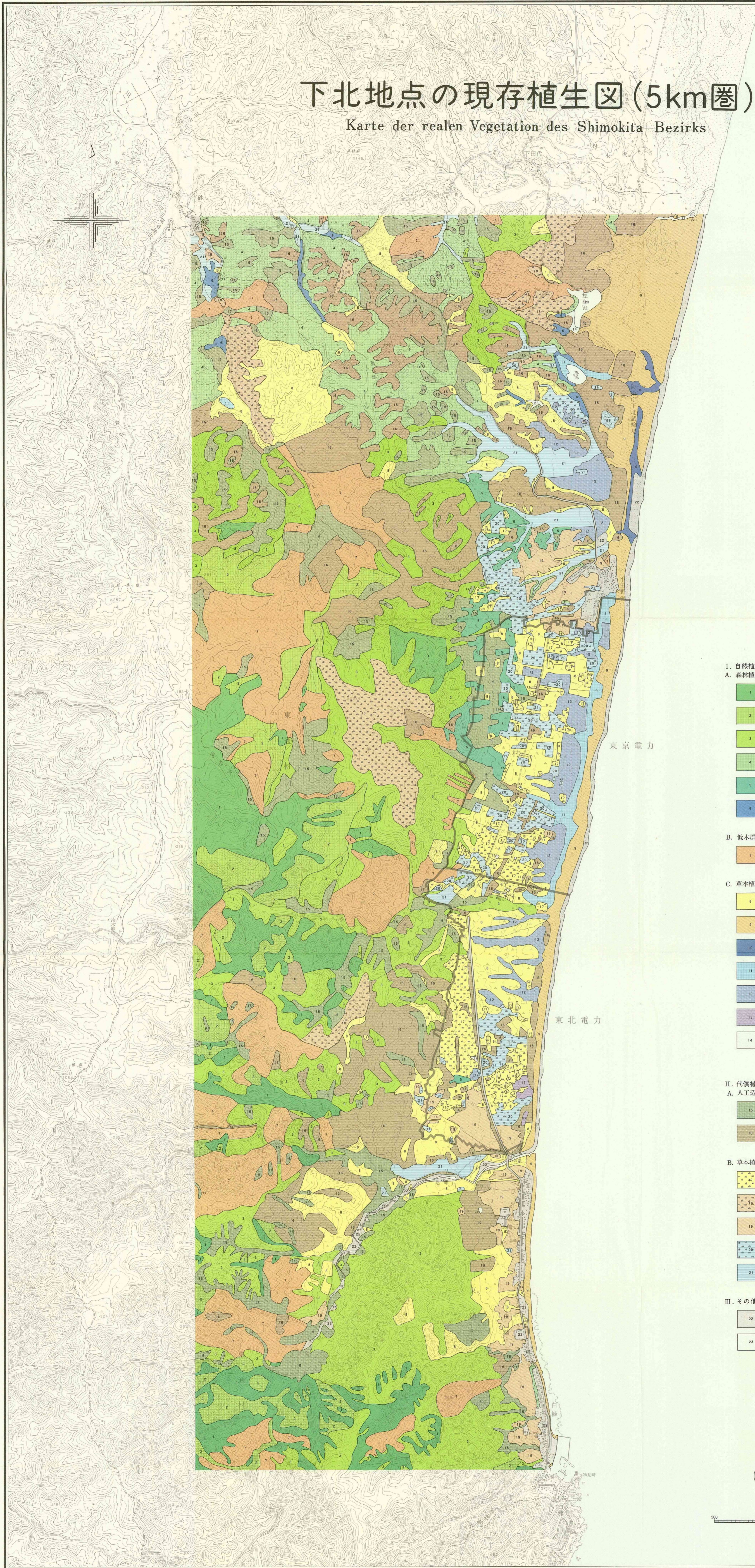


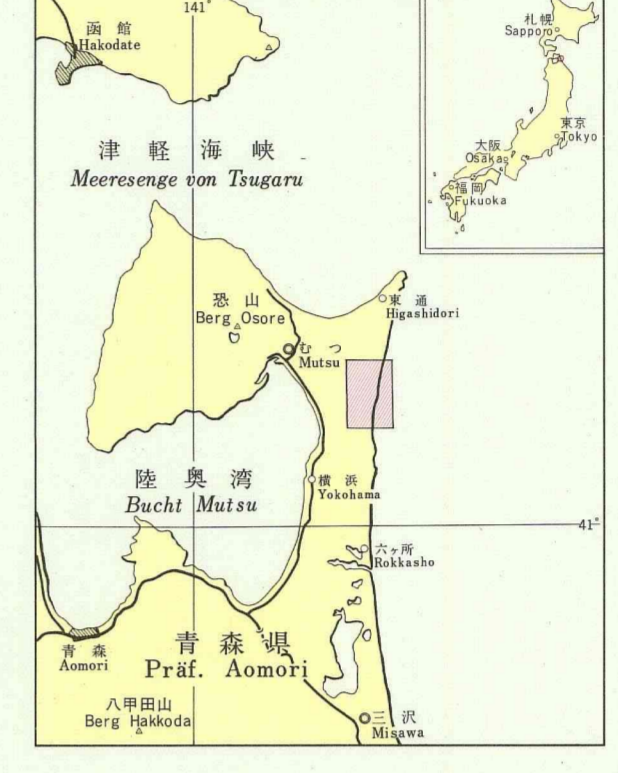
(圖 m12) 国土院発行の地形図を複製したものである

下北地点の現存植生図(5km圏)

Karte der realen Vegetation des Shimokita-Bezirks



位置図 ORIENTIERUNGSKARTE



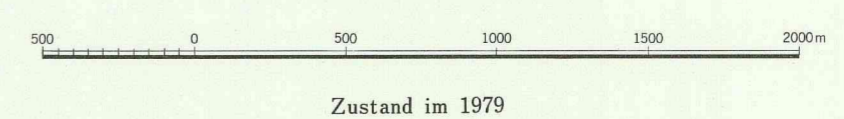
凡例 Legende

- I. 自然植生 Natürliche Vegetation
- A. 森林植生 Wald-Gesellschaften
 - 1 ヒノキスナゴ群集 *Thujaopsietum hondae*
 - 2 ヒメアキーナ群集 *Aucubo-Fagetum crenatae*
 - 3 クルマハソウ-ミズナラ群集 *Asperula odorata-Quercus mongolica var. grosseserrata-Gesellschaft*
 - 4 クマイササコナラ群集 *Sasa senanensis-Quercus serrata-Gesellschaft*
 - 5 ヤマカモジササコ群集 *Brachypodio-Quercetum dentatae*
 - 6 マツバズゲーハンノキ群集 *Carici biwensis-Alnetum japonicae*
- B. 低木群落 Gebüsch-Gesellschaft
 - 7 クマイチゴモミシイナ群集 (伐り跡群落) *Rubus crataegifolius-Rubus palmatus var. corypholus-Gesellschaft u.a. (Schlaggesellschaft)*
- C. 草本植物群落 Wiesen-Gesellschaften
 - 8 ノハナショウブスギ群集 *Iridi-Miscantheum sinensis*
 - 9 ハマニシクワコウボウムギ群集, ハマニシクワオニシバ群集, ハマナスハイネズ群集 (海岸砂丘植物群落) *Elymo mollis-Caricetum kobomugi, Elymo mollis-Zoysietum macrostachyae, Rosa-Juniperetum confertae u.a. (Dünen-Wiesen-Vegetation)*
 - 10 ツルヒソノカサウミドリ群集 (塩田地植物群落) *Ranunculo kawakami-Glaucetum obtusifoliae (Salzwiesengesellschaft)*
 - 11 ムジナスグ群集, ミズオトギリ-アゼスグ群集, ウキヤグラ-マコモ群集 他 *Caricetum occultans, Triadeno japonicae-Caricetum thunbergii, Scirpo fluviatilis-Gnaphalium latifolium u.a.*
 - 12 ヒライカモノハシ群集, ハハグサゲヤチカワズ群集 *Junco yokoscensis-Ischaemetum crassipedis and Carex capillata-Carex omana-Gesellschaft*
 - 13 ニッコウキスゲ-スギヤチ群集 *Henocallis middendorffii var. esculenta-Molinopsis japonica-Gesellschaft*
 - 14 ジュンサイ-ヒツシグサ群集 *Buzonia schreberi-Nymphoaea tetragona-Gesellschaft*
- II. 代償植生 Ersatzgesellschaften
- A. 人工造林 Forsten
 - 15 スギ植林 *Cryptomeria japonica-Forst*
 - 16 クロマツ, アカマツ植林 *Pinus thunbergii-Pinus densiflora-Forst*
- B. 草本植物群落 Wiesen-Gesellschaften
 - 17 オノエナギ-スギ群集 (耕作放棄地雑草群落) *Sida sachalinensis-Miscanthus sinensis-Gesellschaft (Brachacker-Unkrautgesellschaft)*
 - 18 カモガサ群集, ナガバサ-シバ群集 (牧草地) *Dactylo glomerata-Gesellschaft und Poa pratensis-Zoysia japonica-Gesellschaft (Weiden)*
 - 19 ナギナタコウジュ-ハチジョウナ群集 (耕作地雑草群落) *Elymo patini-Sonchetum brachyoidis (Ackerunkrautgesellschaft)*
 - 20 ミズハコベ-カワラナ群集 (耕作放棄地雑草群落) *Callitriche verna-Cyperus sanguinolentus-Gesellschaft (Brachfeld-Unkrautgesellschaft)*
 - 21 サジメタケ群集 (水田雑草群落) *Alisnetum orientalis (Reisfeld-Unkrautgesellschaft)*
- III. その他 Sonstiges
 - 22 住宅地, 耕地 (踏跡群落を含む) *Siedlungsfläche u. nackter Boden (mit Trittschichten)*
 - 23 開放水域 *Offenes Wasser*

調査者
宮島 昭・佐々木 東
(横浜国立大学環境科学センター)

von
Akira MIYAWAKI und Yasushi SASAKI
(Inst. Environmental Science and Technology,
Yokohama National University/Japan)

縮尺 Maßstab 1:25 000



Zustand im 1979