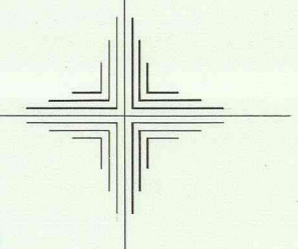


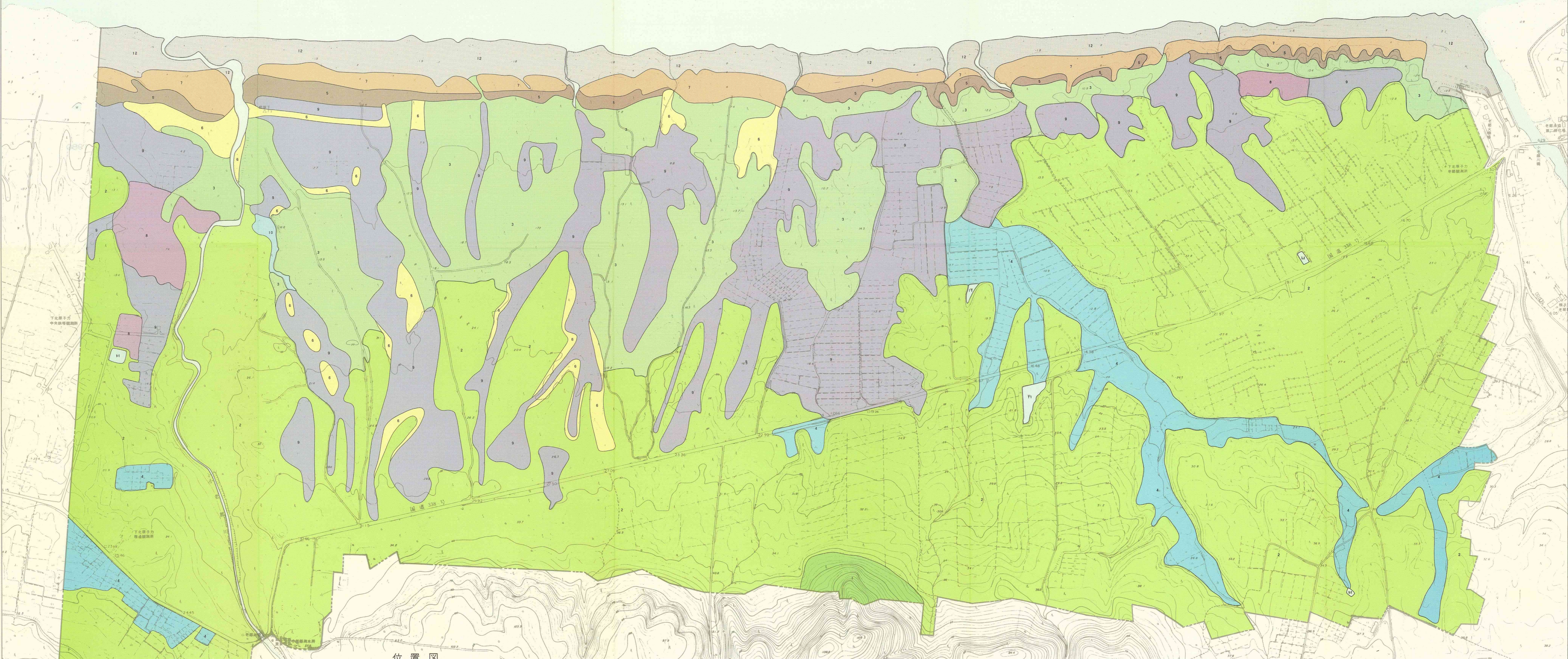
# 下北地点の潜在自然植生図 2

Karte der potentiellen natürlichen Vegetation des Shimokita-Atomkraftwerks (Südteil)

調査者  
Akira MIYAWAKI und Yasushi SASAKI  
(Inst. Environmental Science and Technology,  
Yokohama National University/Japan)



太平洋



### 位置図 ORIENTIERUNGSKARTE



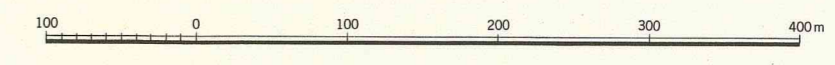
### 凡例 Legende

- A. 森林植生 Wald-Gesellschaften**
  - 1 ヒノキアサリ群落  
*Thujaopsietum hondae*
  - 2 クロマハツクミズナ群落  
*Asperula odorata-Quercus mongolica var. grosseserrata-Gesellschaft*
  - 3 クマイザサコナ群落  
*Sasa senanensis-Quercus serrata-Gesellschaft*
  - 4 マツバゲハシノキ群落  
*Carici biwensis-Alnetum japonicae*
- B. 低木群落 Gebüsch-Gesellschaft**
  - 5 ハマナスハイネズ群落  
*Roso-Juniperetum confertae*
- C. 草本植物群落 Wiesen-Gesellschaften**
  - 6 ノハシコウアサスキ群落, アズマギクシ群落  
*Iridi-Miscanthetum sinensis u. Erigeronti-Zoysietum japonicae*
- D. その他 Sonstiges**
  - 7 ハマニシキオニシ群落, ハマニシキコウボムギ群落  
*Elymo mollis-Zoysietum macrostachyae u. Elymo mollis-Caricetum kobomugi*
  - 8 ニッコウキスゲマダガヤ群落  
*Hemerocilla midlandensis var. esculenta-Molinopsis japonica-Gesellschaft*
  - 9 ヒライカモノハシ群落, ヤチカワズゲミタケ群落, ハリガサゲヤチカワズゲ群落 他  
*Junco yokoscensis-Ischaemetum crassipedia, Carex omigusa-Carex michauxiana var. ataluta-Gesellschaft, Carex obliqua-Carex omigusa-Gesellschaft, u.a.*
  - 10 ミズオトギリアサスキ群落, イワノガリヤスヨシ群落 他  
*Triadeno japonicae-Caricetum thunbergii u. Calamagrostis langsdorfii-Phragmitetum communis*
  - 11 ジュンサイヒツジヤ群落 他  
*Bhusan schreberi-Nomphala tetragona-Gesellschaft u.a.*
  - 12 自然裸地  
Naturlicher nackter Boden

調査者  
宮脇 昭・佐々木 尊  
(横浜国立大学環境科学研究センター)

von  
Akira MIYAWAKI und Yasushi SASAKI  
(Inst. Environmental Science and Technology,  
Yokohama National University/Japan)

縮尺 Maßstab 1:5 000



Zustand im 1979