

凡例 Legende

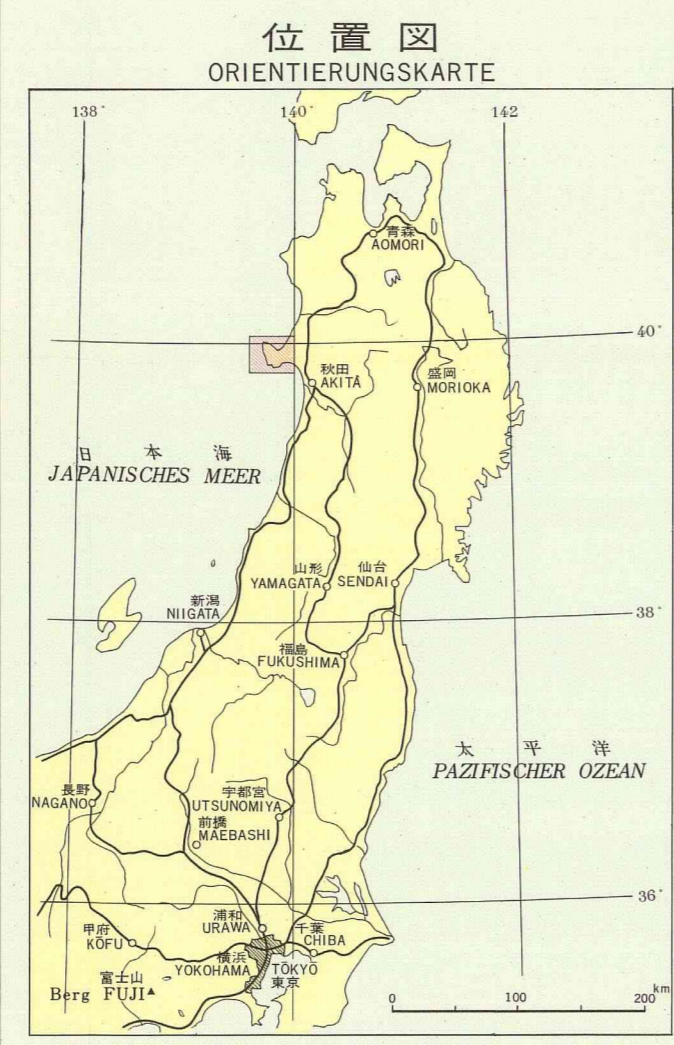
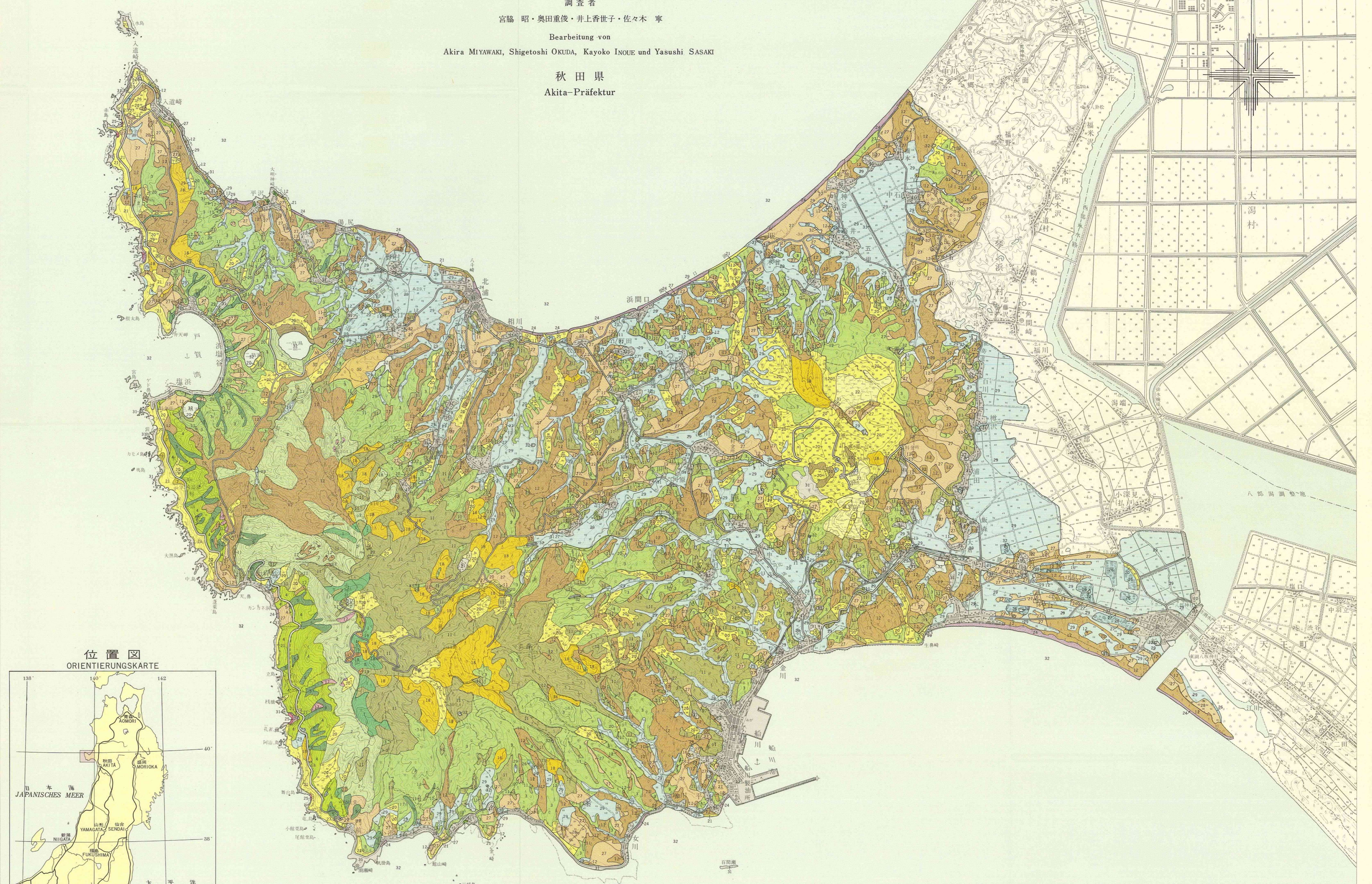
- I. 夏緑広葉樹林  
Sommergrüne-Laubwälder
  - 1 ヒメアオキ-ツナギ群集  
*Aucubo-Fagetum crenatae*
  - 2 クワイザサ-ミズナラ群集  
*Sasa senanensis-Quercus mongolica var. grosseserrata-Gesellschaft*
  - 3 カスミザタラ-コナラ群集  
*Prunus serecunda-Quercus serrata-Gesellschaft*
  - 4 エゾイタヤシナノキ群集  
*Acer mono var. graba-Tilia japonica-Gesellschaft*
  - 5 ミツバウツギ-ケヤキ群集  
*Staphylea bumalda-Zelkova serrata-Gesellschaft*
- II. 常緑広葉樹林  
Immergrüne-Laubwald
  - 6 ヤブツバキ群集  
*Camellia japonica-Gesellschaft*
- III. 風衝低木林  
Windbeeinflusste-Gebüsche
  - 7 トゴヒゴタイ-カシワ群集  
*Sassafras nipponica var. murasai-Quercus dentata-Gesellschaft*
  - 8 ミヤマナラ群集  
*Nanoquercetum*
  - 9 ホツジ-ミヤマヒ クレン群集およびムラサキヤシオ-スギ群集  
*Thalictrum paniculata-Juniperus chinensis var. sargentii-Gesellschaft und Rhododendron albrechtii-Cryptomeria japonica-Gesellschaft*
  - 10 アラゲヒョウタンボク-ノリウツギ群集  
*Lonicera strophophora-Hydrangea paniculata-Gesellschaft*
- IV. 雑林・植栽地  
Forste und beplanzte Flächen
  - 11 ミズナラ-スギ群集、スギ雑林  
*Quercus mongolica var. grosseserrata-Cryptomeria japonica-Gesellschaft und Cryptomeria japonica-Forst*
  - 12 アカマツ-クロマツ雑林  
*Pinus densiflora-Pinus thunbergii-Forst*
  - 13 ニモアカシア雑林  
*Robinia pseudo-acacia-Forst*
  - 14 ハチク群集  
*Phyllostachys nigra var. henonis-Bestand*
  - 15 ヤブヤブ群集  
*Sasa japonica-Gesellschaft*
  - 16 果樹園(ナシ・モモ)  
Obstgarten (*Prunus communis, Prunus persica*)
- V. 崩壊地草本植物群集  
Rutschhang und Schuttfurkräutergesellschaft
  - 17 オオモギ-オオイトドリ群集  
*Artemisia montana-Polygonum sachalinense-Gesellschaft*
- VI. 風衝草原および刈草場群集  
Windbeeinflusste Wiesen und Mahwiesengesellschaften
  - 18 チシマザサ群集-他(牧草群集)  
*Sasa kurilensis-Gesellschaft u. a. (Kahlchlagengesellschaft)*
  - 19 トウキョウツバキ群集  
*Angelica acutiloba-Ligularia hodgsonii-Gesellschaft*
  - 20 ノハナショウブ-ススキ群集  
*Iridi-Miscanthetum sinensis*
  - 21 ハマオトコヨモギ-ススキ群集、ハマオトコヨモギ-コハマギク群集  
*Artemisia macrocephala-Miscanthus sinensis-Gesellschaft und Artemisia macrocephala-Chrysanthemum yezoense*
  - 22 アズマギク-シバ群集  
*Erigeron-Zoysietum*
  - 23 ヒメヤブランシバ群集  
*Liriope minor-Zoysia japonica-Gesellschaft*
- VII. 海岸砂丘植物群集  
Meeresdünenpflanzengesellschaften
  - 24 オオシロギク-ハマアザミ群集、スナヒシコク-ハマエニシク群集、オガサ-ハマナス群集  
*Salicolo-Atriplicetum subcordatae, Messerschmidia sibirica-Elymus mollis-Gesellschaft, Imperata cylindrica var. konigii-Rosa rugosa-Gesellschaft u. a.*
- VIII. 塩沼地植物群集  
Salzwiesengesellschaften
  - 25 ドロウミドリ群集、ヒライシバナ群集、アイシ群集  
*Juncus gracillimus-Glaux maritima var. obtusifolia-Gesellschaft, Juncus gobosensis-Triplochla maritima-Gesellschaft, Phacelurietum latifoliae u. a.*
- IX. 低層沼澤および沼水浮葉植物群集  
Flachmoor und Wasserpflanzengesellschaften
  - 26 ウキヤガマ-マコモ群集、シロガマ群集  
*Scirpus fluvialis-Zizanietum latifoliae, Phragmites communis-Typha latifolia-Gesellschaft u. a.*
- X. 耕作地・路傍雑草群集-他  
Unkrautengesellschaften in Äckern und an Wegrändern u. a.
  - 27 ナギナタコソウ-ハナシロバナ群集およびカラスヒシヤク-ニシキソウ群集(畑雑草群集)  
*Achillea ptarmica-Sonchus brachyotus-Assoziation und Parnassia ternata-Euphorbia pseudo-chamaesyce-Assoziation(Ackerunkrautengesellschaft)*
  - 28 ヨモギ群集(耕作放棄地雑草群集)  
*Artemisia princeps-Gesellschaft (Brach-Ackerunkrautengesellschaft)*
  - 29 ヒロハシノハナヒゲウツバ群集(水田雑草群集)  
*Eriocaulon robustum-Eleocharis acicularis-Gesellschaft (Reisfeldunkrautengesellschaft)*
  - 30 カモガヤ群集  
*Dactylis glomerata-Gesellschaft*
- XI. その他  
Sonstiges
  - 31 住宅地および裸地  
Siedlungsfläche und nackter Boden
  - 32 開放水域  
Offenes Wasser

# 秋田県男鹿半島現存植生図

## Karte der realen Vegetation der Halbinsel Oga, Akita-Präfektur

調査者  
宮脇 昭・奥田重俊・井上香世子・佐々木 寧  
Bearbeitung von  
Akira MIYAWAKI, Shigetoshi OKUDA, Kayoko INOUE und Yasushi SASAKI

秋田県  
Akita-Präfektur



1972年秋現在  
Zustand im Herbst 1972

縮尺 Maßstab 1 : 50,000  
0 1000 2000 3000 4000m