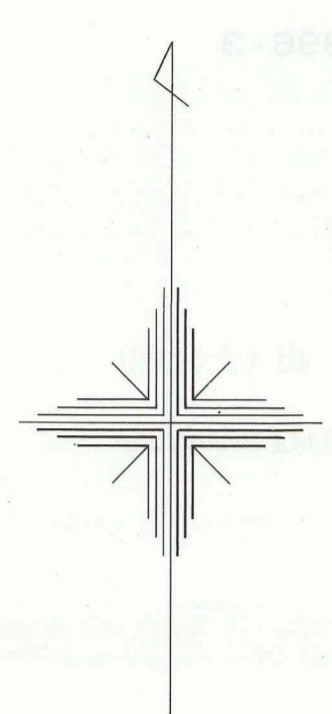
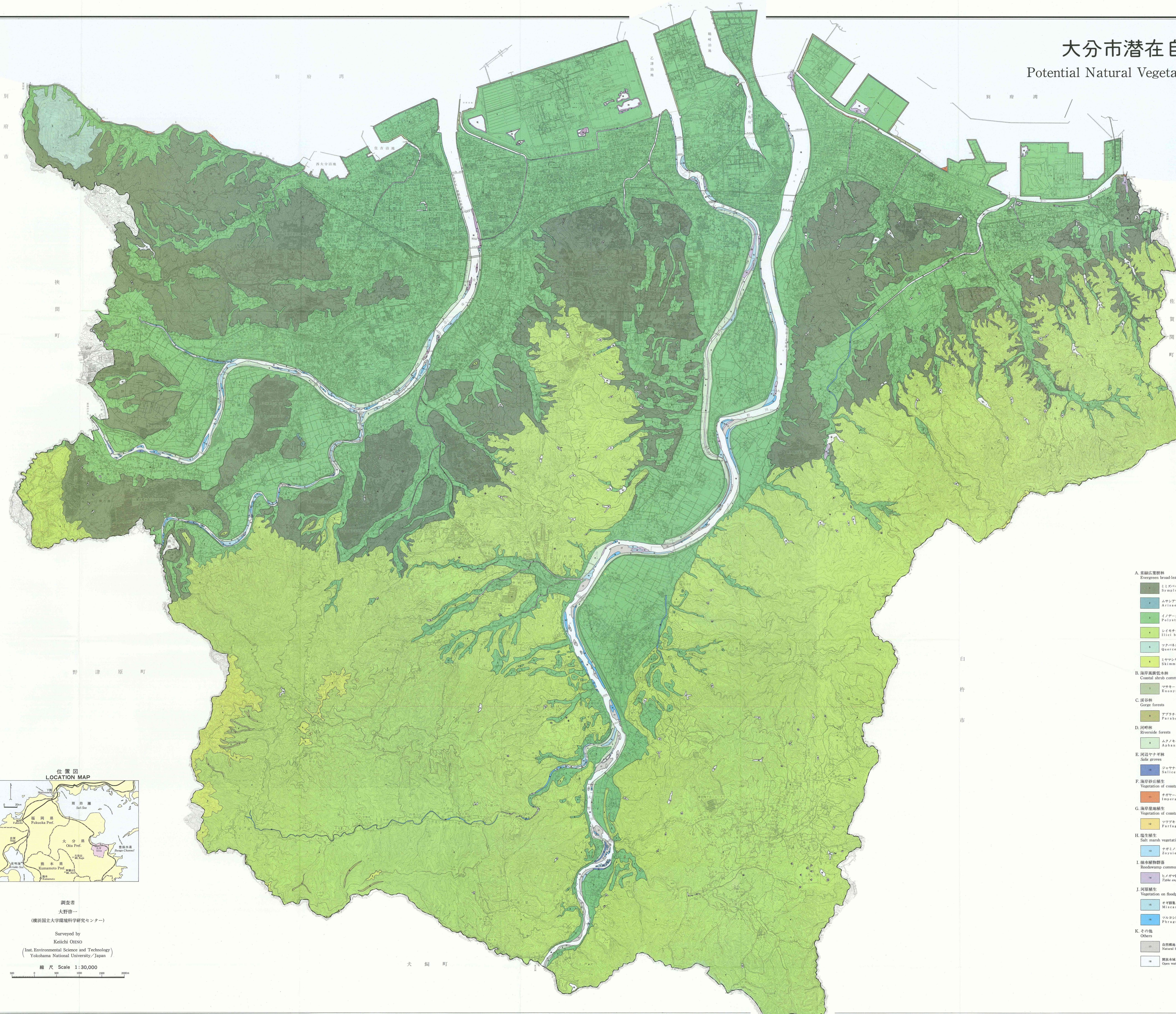


# 大分市潜在自然植生図

## Potential Natural Vegetation Map of Oita City



### 凡例 Legend

- A. 常緑広葉樹林  
Evergreen broad-leaved forests
  - 11 ミズバレイスダシイ群集  
*Symplocos glauca*-*Castanopsis sieboldii*
  - 12 ムヤシロダシイ群集  
*Arisaema ringens*-*Persea thunbergii*
  - 13 イノダシイ群集  
*Polygonum thunbergii*
  - 14 レイモントシイ群集  
*Quercus acutifolia*-*Quercus glabrae*
  - 15 ヲクナシイ群集  
*Quercus acutifolia*-*Myrsinefolia*
  - 16 ミヤマシイ群集  
*Skimmia*-*Quercus aculea*
- B. 海岸風衝低木林  
Coastal shrub communities
  - 17 マサキトシイ群集  
*Kanran*-*Pittosporum tubia*
- C. 渓谷林  
Gorge forests
  - 18 アブラモシイ群集  
*Parabuzonia*-*Persea japonica*
- D. 河畔林  
Riverside forests
  - 19 ムナシイ群集  
*Aphananthe*-*Celtis japonica*
- E. 河辺ヤナギ林  
Salix groves
  - 20 ショウヤナギ群集  
*Salicetum ericarpa*-*chaenomeloidis*, *Salicetum subraffinis*
- F. 海岸砂丘植生  
Vegetation of coastal dune
  - 21 オグサ群集  
*Imperata cylindrica*-*Vitacetum rotundifoliae* and others
- G. 海岸崖植生  
Vegetation of coastal cliffs
  - 22 ヲクナシイ群集  
*Farfugium*-*Chrysanthemum japonensis*
- H. 塩生植生  
Salt marsh vegetation
  - 23 ナギノシイ群集  
*Zostera noltii*-*Artemisia fukuda* and others
- I. 池水植物群落  
Reedswamp communities
  - 24 ヒメギ群集  
*Typha angustata* community, *Zizania latifolia* community and others
- J. 河原植生  
Vegetation on floodplain along rivers
  - 25 オシロイ群集  
*Miscanthus sacchariflori*
  - 26 フクコ群集  
*Phragmites japonica*
- K. その他  
Others
  - 27 自然植生  
Natural bare land
  - 28 開放水域  
Open water areas



調査者  
大野奇一  
(横浜国立大学環境科学センター)

Surveyed by  
Keiichi OHNO  
(Inst. Environmental Science and Technology  
Yokohama National University/Japan)

縮尺 Scale 1:30,000

平成八年二月 大分市