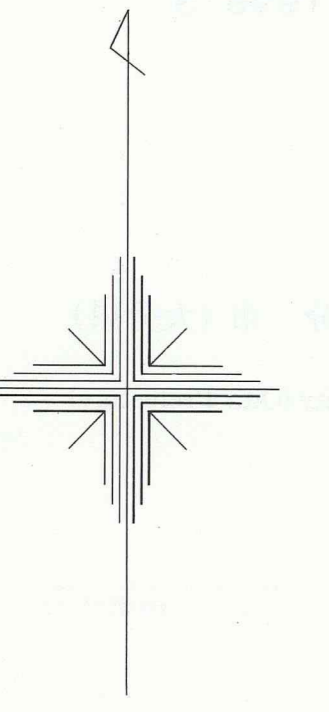
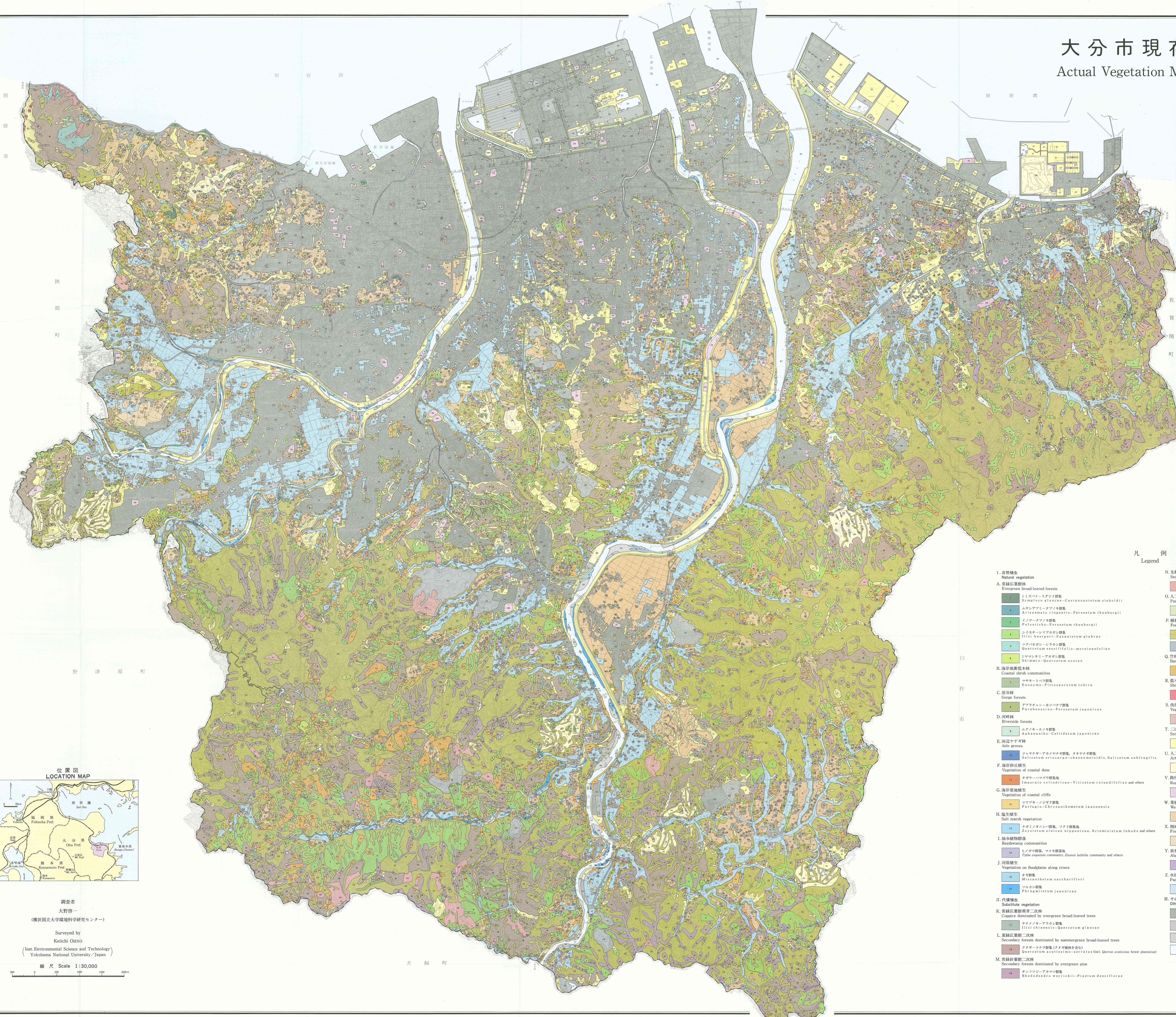


大分市現存植生図

Actual Vegetation Map of Oita City



凡例 Legend

- 1. 自然植生
Natural vegetation
- A. 常緑広葉樹林
Evergreen broad-leaved forests
 - 1. ミズバネ・スダジイ群集
Symplocos alaburae-*Castanopsis sieboldii*
 - 2. ムサシミアミナトノキ群集
Arisaema ringens-*Persea thunbergii*
 - 3. イノチノブノキ群集
Palafoxia-*Persea thunbergii*
 - 4. シモキナシノブノキ群集
Ilex buergeri-*Passiflora alabrae*
 - 5. ヲクシノブ群集
Quercus acutifolia-*myrsinifoliae*
 - 6. シマシマノキ群集
Shimmo-*Quercus acuta*
- B. 海岸常緑樹林
Coastal shrub communities
1. ヨモギノキ群集
Eucalyptus-*Pittosporum tobira*
- C. 河原植生
Riverside forests
1. アブラムシノキ群集
Parabenzoin-*Persea japonica*
- D. 河原植生
Riverside forests
1. ムクノキ群集
Aphananthe-*Celtidium japonica*
- E. 河原ワナ群集
Silt grove
1. シマナギノキ群集
Salicetum erucicarpae-*chaenomeoides*, *Salicetum subfragilis*
- F. 海岸砂丘植生
Vegetation of coastal dune
1. オキナクサ群集
Imperata cylindrica-*Vitacetum rotundifoliae* and others
- G. 海岸崖地植生
Vegetation of coastal cliffs
1. ヲクシノブ群集
Parfuzia-*Chrysanthemum japonense*
- H. 塩田植生
Salt marsh vegetation
1. オキナクサ群集
Zizyium sinica nipponica, *Artemisium fukudo* and others
- I. 排水路植生
Reedbank communities
1. オキナクサ群集
Zizyium sinica nipponica, *Zizyium sinica nipponica* and others
- J. 河原植生
Vegetation on floodplains along rivers
1. オキナクサ群集
Miscanthus sacchariflorus
- 1. ヲクシノブ群集
Phragmites japonica
- II. 代替植生
Substitute vegetation
- K. 常緑広葉樹南帯二次林
Coppice dominated by evergreen broad-leaved trees
1. シマシマノキ群集
Ilex chinensis-*Quercetum glauca*
- L. 夏緑広葉樹二次林
Secondary forests dominated by summergreen broad-leaved trees
1. ヲクシノブ群集
Quercetum acutifoliae-*myrsinifoliae* (クマノミナトノキ群集)
- M. 常緑針葉樹二次林
Secondary forests dominated by evergreen pine
1. シマシマノキ群集
Rhododendron weryichii-*Pinetum densiflorae*
- N. 先駆性常緑二次林
Secondary forests dominated by pioneer trees
1. フサヤクサ群集
Eubankia japonica-*Carex brachypoda* community
- O. 人工緑地
Parks and green belts
1. 生態学的緑化緑地
Ecological afforestation areas
- P. 植林
Forest plantations
1. スギ植林
Cryptomeria japonica and *Chamaecyparis obtusa* forest plantations
- 2. アサギ植林
Pinus thunbergii forest plantation
- Q. 竹林
Bamboo groves
1. マダケ植林
Phyllostachya sinensis community and others
- R. 低木・マント群落
Shrubs and forest edge communities
1. シシクサ群集
Parabenzoin community and others
- S. 伐採跡植生
Vegetation in cleared areas
1. タノキ群集
Aralia-*Boltonia stratiocifolia*
- T. 二次草原
Secondary meadow
1. オキナクサ群集
Araucario-*Euphorbia*-*Miscanthus sinensis* and others
- U. 人工草地
Artificial grasslands
1. シシクサ群集
Zizyium sinica nipponica community and others
- V. 路傍・路上雑草群落
Roadside and on-road weed communities
1. オキナクサ群集
Pennisetum sinense community and others
- W. 果樹園雑草群落
Weed communities on orchards and tea garden
1. オキナクサ群集
Oxalis corniculata-*Sidaea agraria* community and others
- X. 雑草群落
Field weed communities
1. オキナクサ群集
Ptilothrix tetralix-*Euphorbia pseudochamaecypis*
- Y. 放棄水田雑草群落
Abandoned paddy field weed communities
1. オキナクサ群集
Phragmites australis community and others
- Z. 水田雑草群落
Paddy field weed communities
1. オキナクサ群集
Miscanthus sinensis-*Phragmites japonica* community and others
- 田以外の
Others
1. 中継地、建設地
Transition areas and development grounds
- 2. 遊休地、人工草地
Vacant land, artificial grassland
- 3. 自然緑地
Natural green land
- 4. 開墾地
Reclaimed land
- 5. 開水地
Open water areas

平成八年二月 大分市