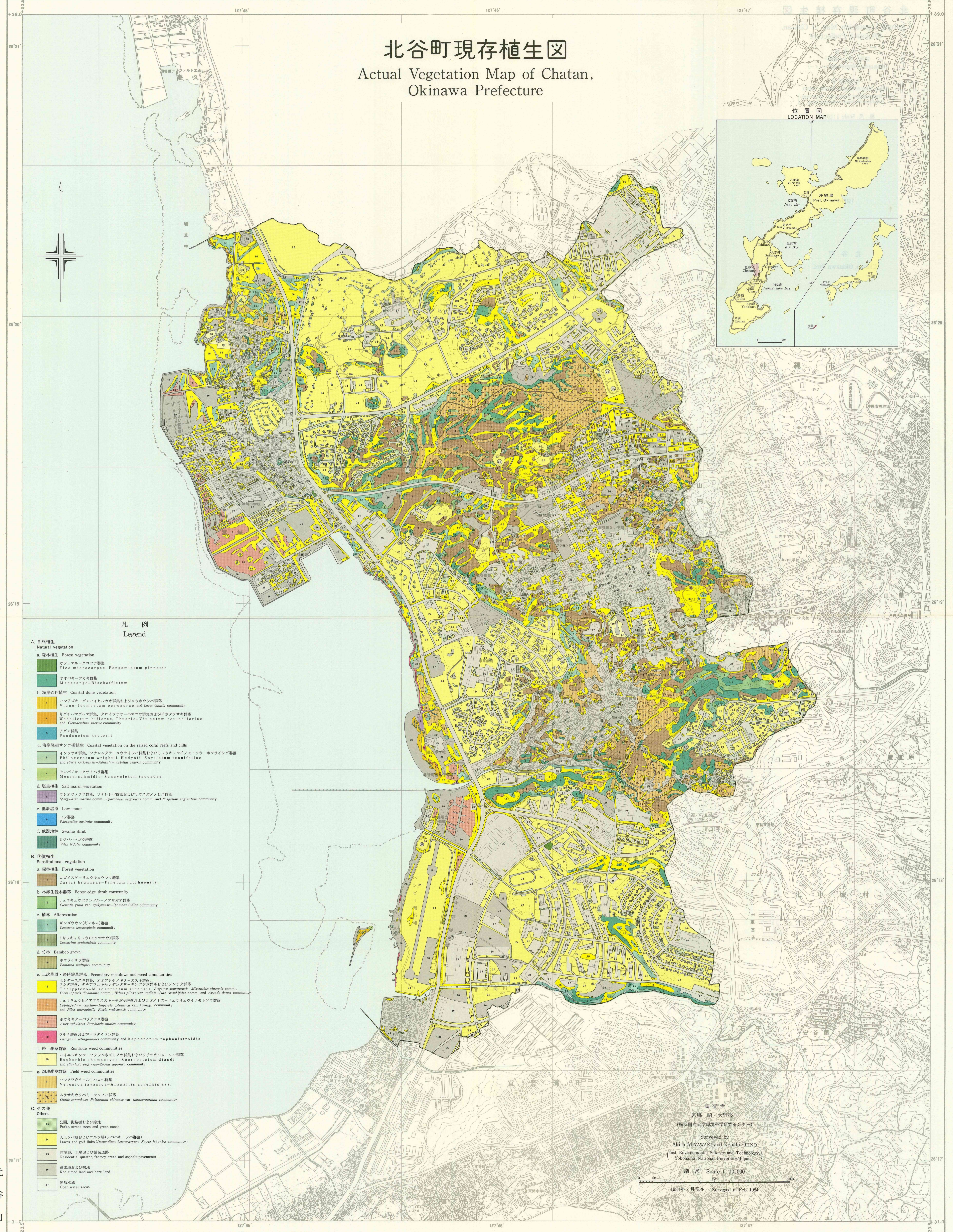
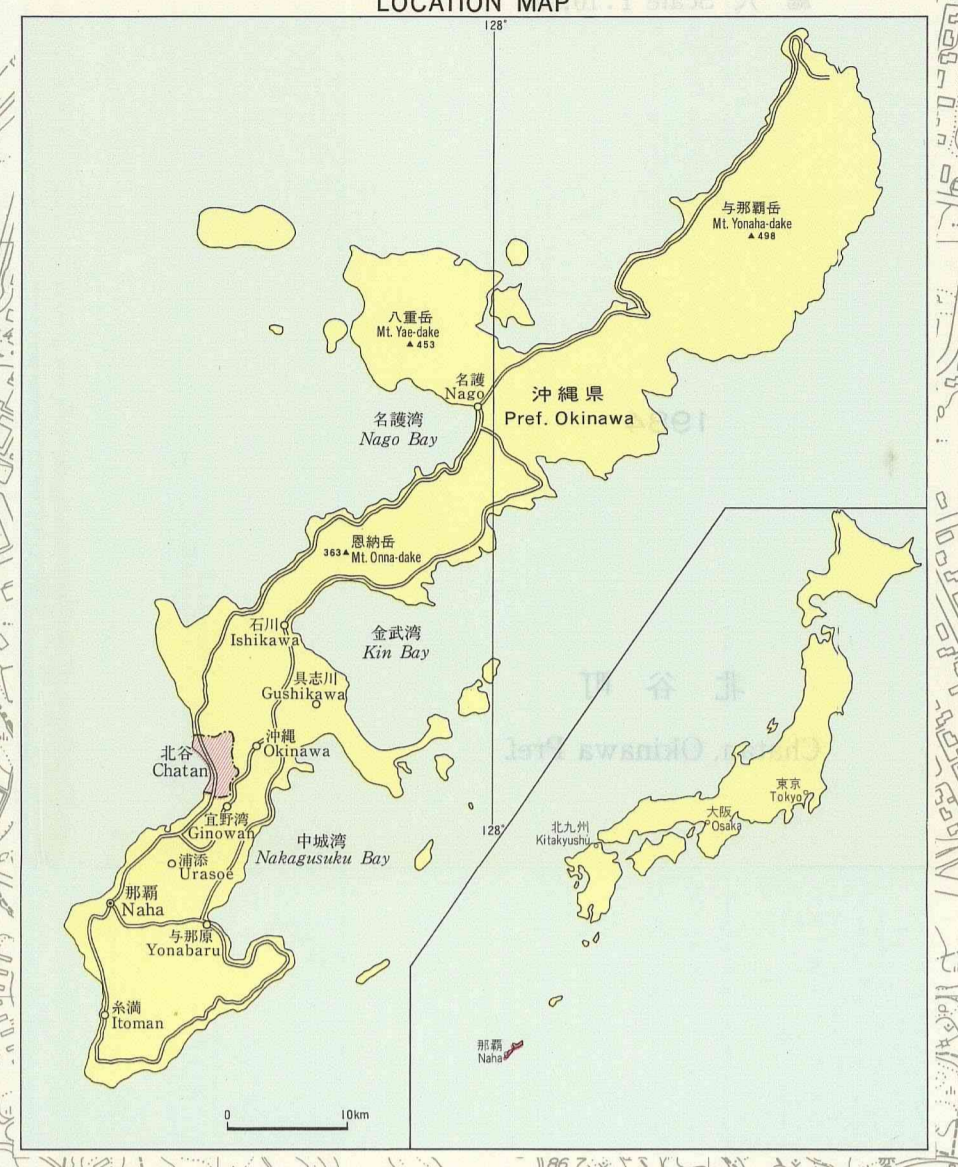


北谷町現存植生図

Actual Vegetation Map of Chatan, Okinawa Prefecture



凡例 Legend

- A. 自然植生**
Natural vegetation
- a. 森林植生** Forest vegetation
- 1 ガジュマル・クロノサギ群落
Ficus microcarpa-*Pongamiatum pinnatae*
 - 2 オオバギア・カキ群落
Macaranga-*Bischoffietum*
- b. 海岸砂丘植生** Coastal dune vegetation
- 3 ハマズキ・グンバイヒルガオ群落およびコボウシ群落
Vigna-*Ipomoeum* *pescaprae* and *Cercis japonica* community
 - 4 キダチハマグサ群落、クワイザハマの群落およびイボクサ群落
Wedelia *hirta*, *Thuaria*-*Viticeum* *rotundiflorae* and *Cenchrus* *maris* community
 - 5 アダン群落
Pandanus *tectorii*
- c. 海岸隆起サンゴ植生** Coastal vegetation on the raised coral reefs and cliffs
- 6 イソフサ群落、ソナレムクワ・コウライシシ群落およびリュウキュウノモトソウ・ホウライダゲ群落
Philoxerum *wrightii*, *Hedyotis*-*Zoysium* *tenuifoliae* and *Pilea* *rubromaculata*-*Adiantum* *capillus* *seneci* community
 - 7 モンバネ・サトベラ群落
Messerschmidia-*Scaevola* *taccadae*
- d. 塩生植生** Salt marsh vegetation
- 8 ウシオマサ群落、ソナレシシ群落およびササズノヒゲ群落
Spergularia *marina* *comm.*, *Sporobolus* *virginicus* *comm.* and *Parthenocissus* *community*
- e. 低層湿原** Low-moor
- 9 ヨシ群落
Phragmites *australis* community
- f. 低湿地林** Swamp shrub
- 10 ミツバハマ群落
Vitex *trifida* community
- B. 代償植生**
Substitutional vegetation
- a. 森林植生** Forest vegetation
- 11 コゴメ・リュウキュウマツ群落
Caricini *brunneae*-*Pinetum* *lutchuensis*
- b. 林縁生低木群落** Forest edge shrub community
- 12 リュウキュウボナン・リュウキュウアサガ群落
Clematis *grata* var. *rubronigra*-*Ipomoea* *indica* community
- c. 樹林** Afforestation
- 13 ゴンゾウカシ(ゴンカシ)群落
Lumnitzera *lanceolata* community
 - 14 トキウキョウ(セクマツ)群落
Casuarina *nauseosula* community
- d. 竹林** Bamboo grove
- 15 ホウライチク群落
Bambusa *multiplex* community
- e. 二次草原・路傍雑草群落** Secondary meadows and weed communities
- 16 ホシゲスギ群落、オオアレチノギク群落、コシゲ群落、チヂミシゲ群落、チヂミシゲ群落およびチヂミシゲ群落
Themis *sp.*-*Miscanthus* *sinensis*, *Eriogonum* *sambucifolium*-*Miscanthus* *sinensis* *comm.*, *Dactyloctenium* *aegyptium* *comm.*, *Setaria* *viridis* var. *radialis*-*Sida* *rhomboides* *comm.* and *Azadirachta* *indica* community
 - 17 リュウキュウヒメアサガ群落およびリュウキュウノモトソウ群落
Capillidium *microthum*-*Impatiens* *cyathifera* var. *hawaiiensis* community and *Pilea* *rubromaculata*-*Pilea* *rubronigra* community
 - 18 ホウキギク群落
Aster *sabatini*-*Diachasma* *mauii* community
 - 19 ツルナ群落およびハマダイコン群落
Tetragonia *nitens* community and *Raphanetum* *raphanistrifolium*
- f. 路に雑草群落** Roadside weed communities
- 20 ハニシキク群落、フタネノキ群落、チヂミシゲ群落およびチヂミシゲ群落
Euphorbia *chamaesyce*-*Sporobolus* *community* and *Plantago* *virginica*-*Zoysia* *japonica* community
- g. 畑地雑草群落** Field weed communities
- 21 ハマクサ群落
Veronica *javanica*-*Abagailis* *arvensis* *ass.*
 - 22 ムラサキカタミ群落
Oxalis *corymbosa*-*Polygonum* *chinense* var. *hainanense* community
- C. その他**
Others
- 23 公園、街路樹および緑地
Parks, street trees and green zones
 - 24 人工シバ地およびゴルフ場(シバハギ群落)
Lawns and golf links (*Dioscorea* *heterocarpum*-*Zoysia* *japonica* community)
 - 25 住宅地、工場および舗装道路
Residential quarter, factory areas and asphalt pavements
 - 26 造成地および裸地
Reclaimed land and bare land
 - 27 開放水域
Open water areas

調査者
宮崎 昭・大野 啓
(横浜国立大学環境科学研究所センター)
Surveyed by
Akira MIYAWAKI and Keiichi OHNO
(Inst. Environmental Science and Technology,
Yokohama National University, Japan)

縮尺 Scale 1:10,000

1984年2月現在 Surveyed in Feb. 1984