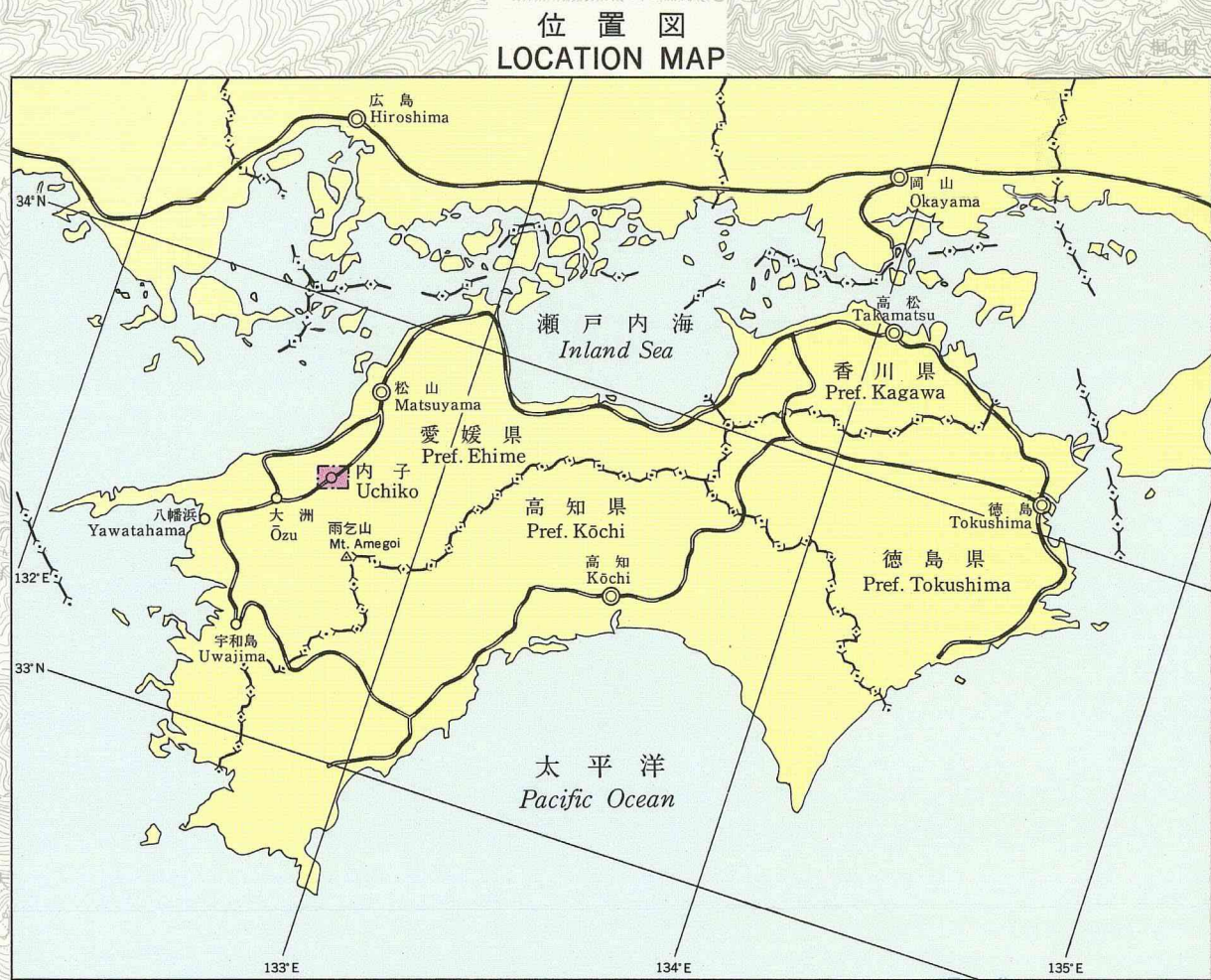
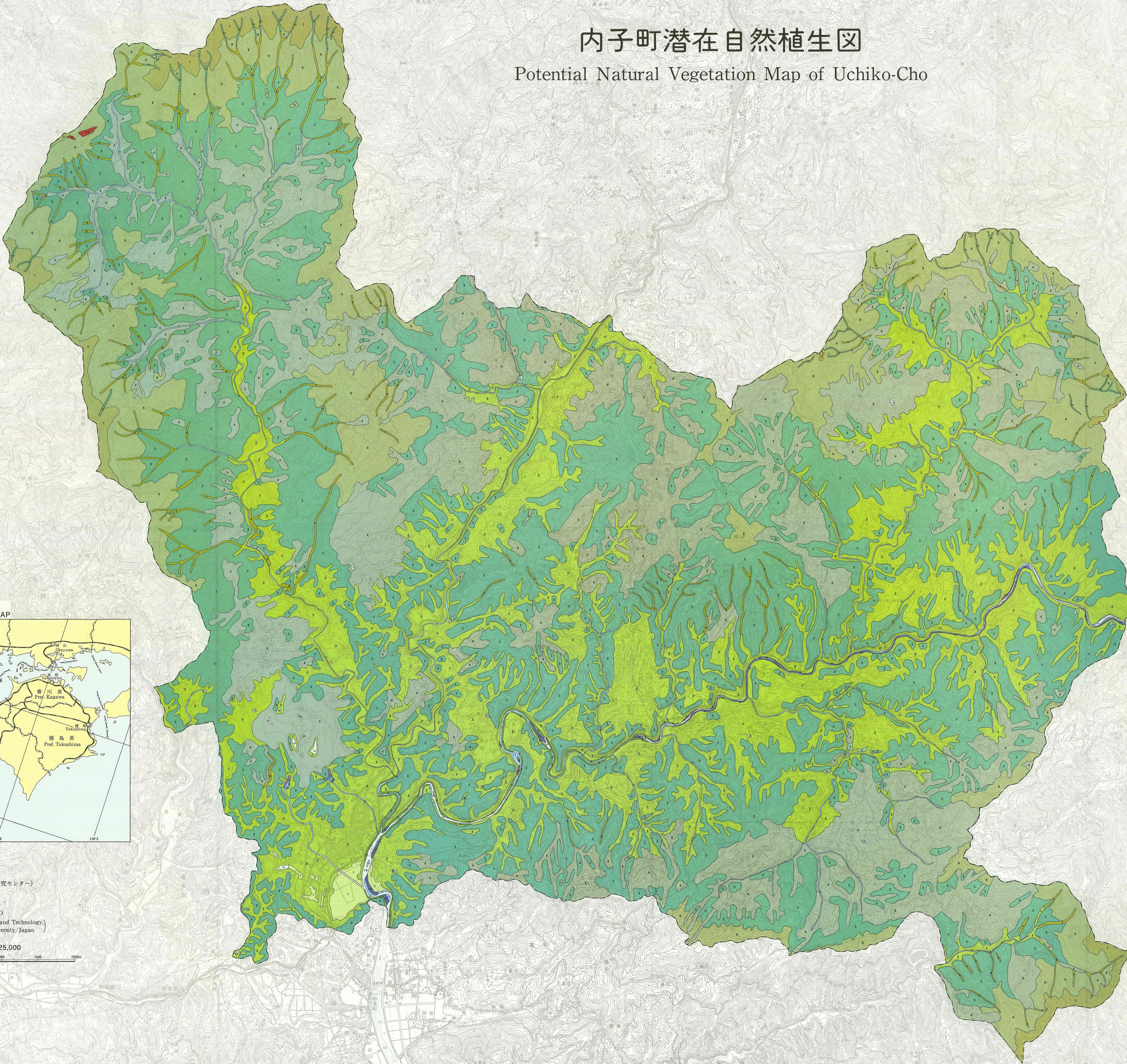
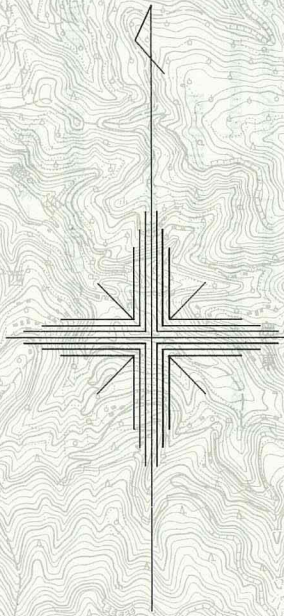


内子町潜在自然植生図

Potential Natural Vegetation Map of Uchiko-Cho



調査者
大野啓一
(横浜国立大学環境科学センター)
Surveyed by
Keiichi OHNO
(Inst. Environmental Science and Technology)
Yokohama National University Japan

総尺 Scale 1:25,000

- 凡 例
Legend
- I. ヤブツバキクラス域の自然植生
Natural vegetation of the Camellietea japonicae region
- A. 常緑広葉樹高木林 Evergreen broad-leaved forests
- 1 イノデアブノキ群集
Polysticho-Perseetum thunbergii
 - 2 ホソバカナラビースグレイ群集・ルリミノキ・イタイギ群集
Arachnoido-Castanopsietum sieboldii, Lasiantho-Quercetum gilvae
 - 3 カナメモチ・コジイ群集
Photinio-Castanopsietum cuspidatae
 - 4 シラカン群集
Quercetum myrsinaefoliae
 - 5 ナナメノキ・アラカシ群集
Ilici chinensis-Quercetum glaucae
 - 6 クラジコガシ群集
Quercus satsuma community
- B. 常緑針広混生林 Evergreen coniferous and broad-leaved trees mixed forests
- 7 コダクツヅミ群集
Hydrangeo-Abietetum firmiae
- C. 溪谷林 Gorge forests
- 8 アブラカン・エノキ・アケボノ群集・イロハモミジ・アケボノ群集
Parabenzoino-Perseetum japonicae, Aceri-Zelkovetum
- D. 河畔林 Riverside forests
- 9 ムクノキ・エノキ群集
Aphanantho-Celtidetum japonicae
- E. 河辺林 Salix and Alnus groves
- 10 カワヤナギ群集・コナヤナギ群集・カワハシノキ群集・キンツツ群集
Salix filicina community, Salicetum gracilistylae, Alnetum serrulatoidis, Rhododendretum ripensis
- F. 河辺冠水草原 Aquatic plant communities along streams
- 11 ツルコシ群集・セキショウ群集
Phragmitetum japonicae, Acoretum graminei
- G. 湿生草原 Aquatic plant communities along marshy shore
- 12 コシ群集
Phragmites australis community
- H. 浮葉・沈水草本植物群落 Floating or submerged aquatic plant communities
- 13 ヒシ群集
Thlas japonica community
- II. フナクラス域の自然植生
Natural vegetation of the Fagetea crenatae region
- I. 山地溪谷林 Montane gorge forests
- 14 ミヤママツ・マツ・マツ群集
Dryopterido polylepidis-Zelkovetum
- J. 岩角地植生 Vegetation of on bedrocks and cliffs
- 15 イブキ・ミヤマアケボノ群集・タカノミ・ミヤマアケボノ群集・イトハナビタツ群集
Spinaea nemoralis-Pinus densata community, Sedum tricarpetum-Silaginella amurica community, Bulbostylis densa community
- III. その他
Others
- 16 開放水域
Open water areas