

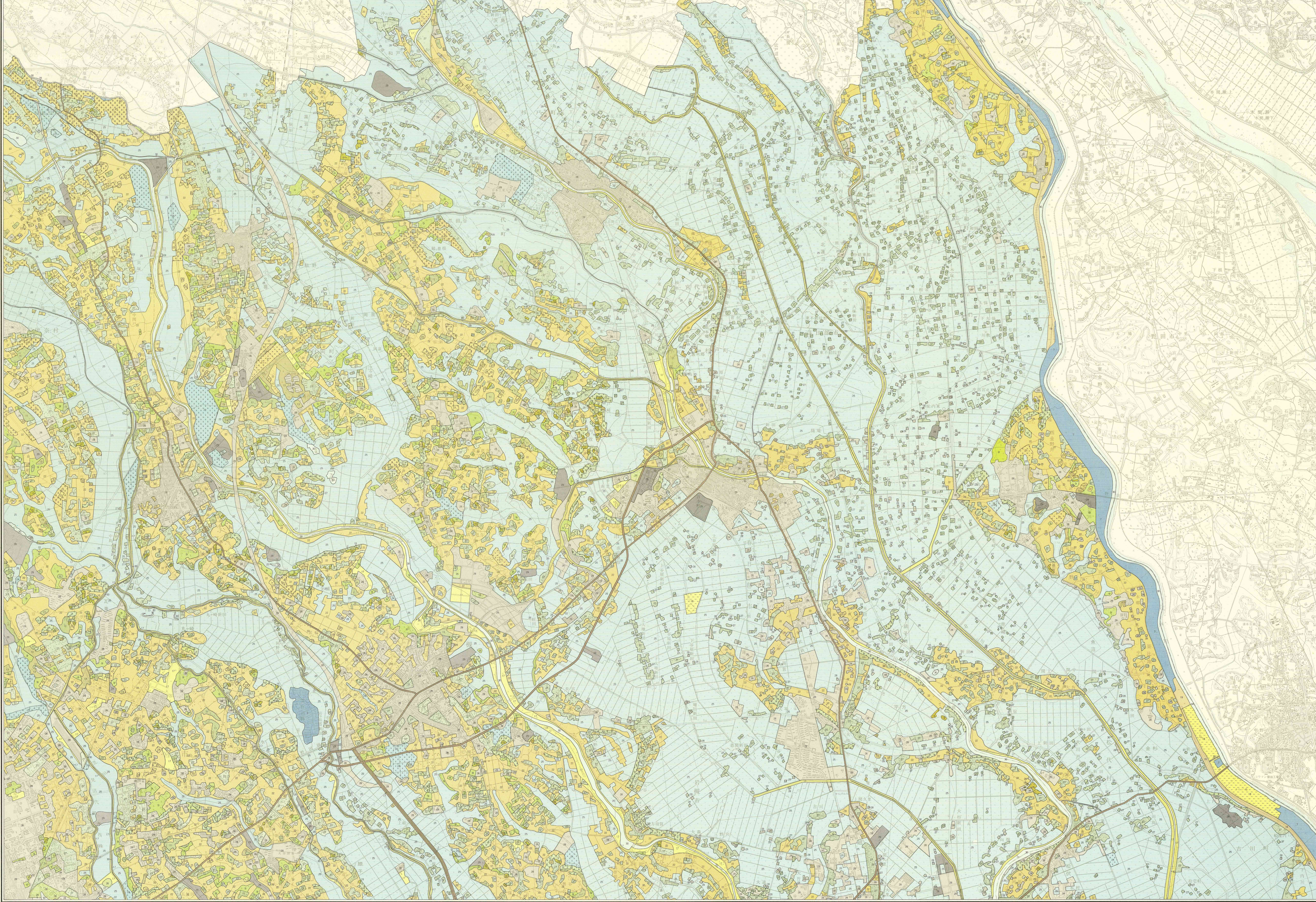
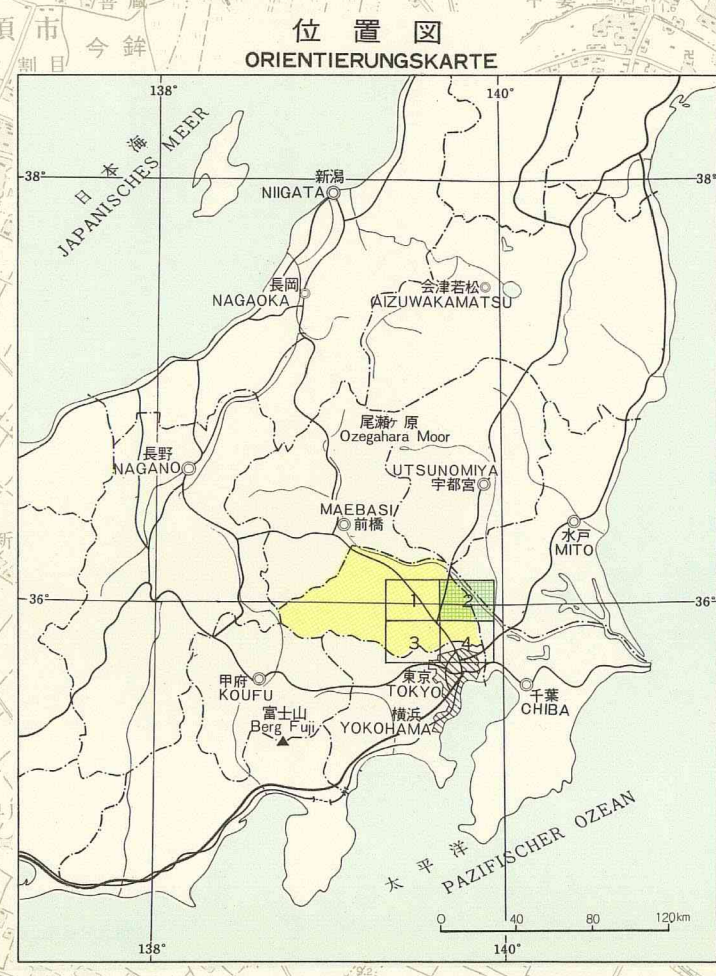
埼玉県南東部現存植生図 2

Karte der realen Vegetation des SE-Teiles der Präf. Saitama

縮尺 Maßstab 1:25 000

調査者
調査期
調査地
調査方法
調査期間

Bearbeitung von
Akira Mizuuchi, Kiyoko Inoue, Shigeru Okada,
Y. Haru, Y. Saito, Y. Suzuki, Kazuo Hiraoka,
Kazuo Fujiwara u. Seisaku Ueno



- 凡例
Legende
- I. 自然植生 Natürliche Vegetation
- A. 森林 Wälder
- 1 ヤブクワスゲイ群集
Ardisia-Castanopistum sieboldii
 - 2 シラカシ群集・アカハシ群集
Quercum myrsinaefoliae, Subsp. von *Zelkova serrata*
 - 3 シラカシ群集・典型亜群集
Quercum myrsinaefoliae, Typische Subsp.
 - 4 モミ・アラカシ群集
Alnus firma-Quercus glauca-Gesellschaft
 - 5 アサギノキ群集
Viburnum sieboldii-Alnus japonica-Gesellschaft
 - 6 ヤナギ群集 (アカメヤナギ・ヨコヤナギなど)
Salix-Wälder (*Salix chaenomeloides*, *Salix integra* u.a.)
- B. 草原 Wiesen
- 7 ゴン群集・オナ群集 (河原沼地植物群落)
Phragmites communis-Gesellschaft, *Miscanthum sacchariflori* u.a.
 - 8 ヒメシロクラス (沈水・浮葉植物群落)
Potamogeton (Offenwassergesellschaften)
- II. 代償植生 Ersatzgesellschaften
- A. 森林 Wälder
- 9 ヤブクワスゲイ群集・シラカシ群集
Quercum acutissima-serratae, Subsp. von *Cellicarpa japonica*
 - 10 アサギノキ群集・ヤブクワスゲイ群集
Quercum acutissima-serratae, Subsp. von *Rhododendron kamperfi*
 - 11 スギ・ヒノキ群集
Cryptomeria japonica-Chamaecyparis obtusa-Forst
 - 12 アサギノキ群集
Pinus densata-Forst
 - 13 アサギノキ群集
Pinus densata-Forst
 - 14 アサギノキ群集
Quercus acutissima-Forst
 - 15 カシ群集
Phyllostachys heteroclada var. *pubescens*-Bestand
 - 16 ヤブクワスゲイ群集
Phyllostachys bambusoides-Bestand
- B. 草原 Wiesen
- 17 アズマザサ群集
Arundinaria chino-Miscanthum sinensis
 - 18 シラカシ群集 (シラカシを含む)
Zostera japonica Razou (mit *Galipia*)
 - 19 ヨモギ草原 (河原沼地群集)
Aristida princeps (Wegestrauchgesellschaft)
 - 20 ニワホコリ草原 (河原沼地群集)
Eragrostis multicaulis-ferruginea (Trübsgesellschaft)
 - 21 ヒメシロクラス・オナ群集 (河原沼地植物群落)
Eragrostis canadensis-Eragrostis amabilis-Gesellschaft (Bruchweiden-Lössgesellschaft)
 - 22 カラスシラカシ群集 (河原沼地植物群落)
Pinellia terata-Euphorbia pseudohamensis-Ass. (Ährenkrautgesellschaft)
 - 23 カラスシラカシ群集 (河原沼地植物群落)
Pinellia terata-Euphorbia pseudohamensis-Ass. (Obstgarten, Meisei, *Melaleuca*)
 - 24 ミツクハ草原 (河原沼地植物群落)
Polypogon monspeliensis-Gesellschaft (Bruchweiden-Lössgesellschaft)
 - 25 クワカサ草原 (河原沼地植物群落)
Sagittaria pyramis-Monochoria vaginalis-Ass. (Restweiden-Lössgesellschaft)
- C. その他 Sonstige
- 26 公園緑地
 - 27 シラカシ・アカハシを含む植生のあふれる
Hofwald mit *Quercus myrsinaefoliae*, *Zelkova serrata* u.a.
 - 28 緑の少ない市街地 (雑草を含む)
 - 29 Stadtareale mit wenigen grünen Flächen (mit nackter Boden)
 - 30 造成地
 - 31 Baustelle
 - 32 開放水域
Offenes Wasser