

千葉市潜在自然植生図

Karte der potentiell natürlichen Vegetation der Stadt Chiba

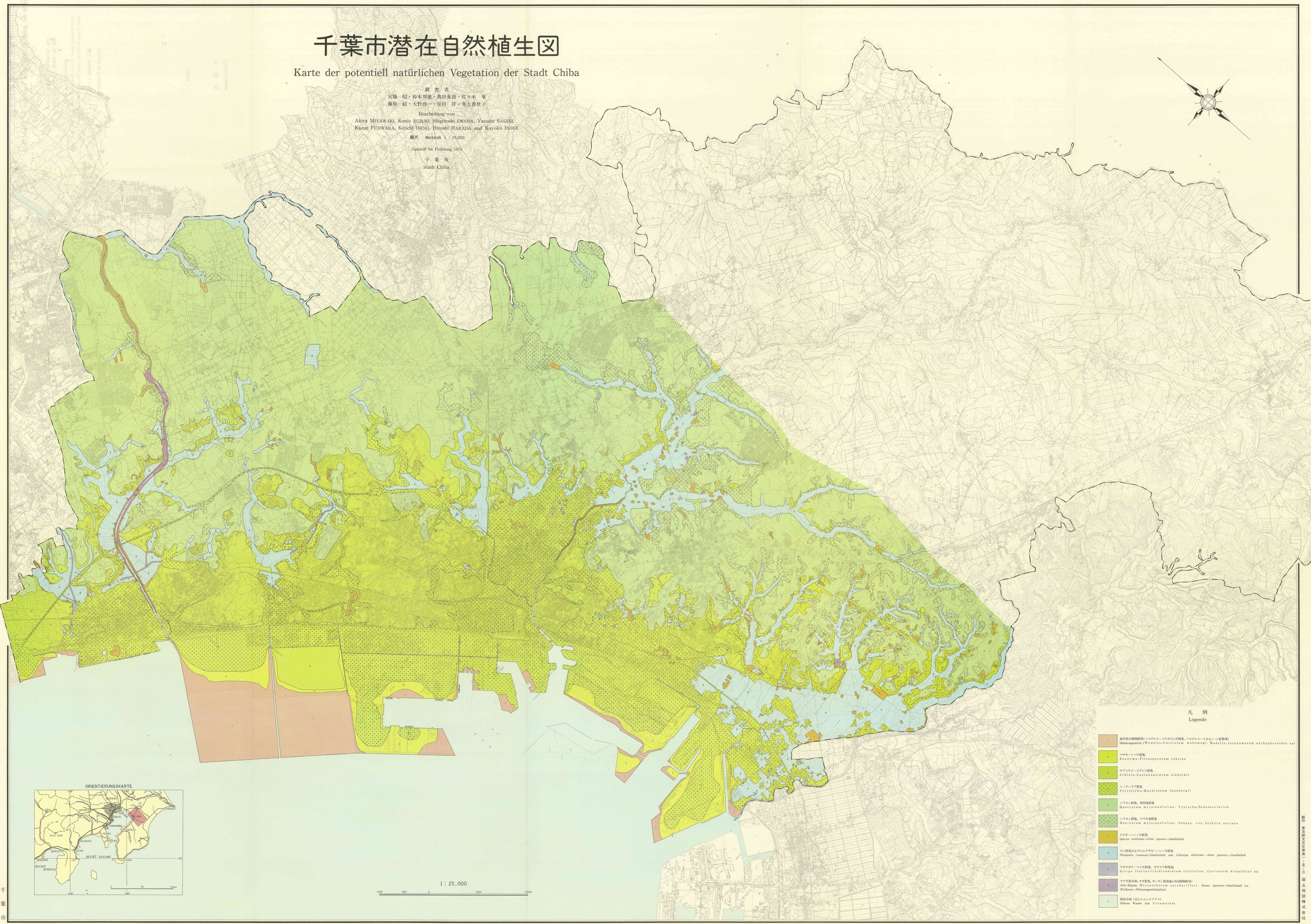
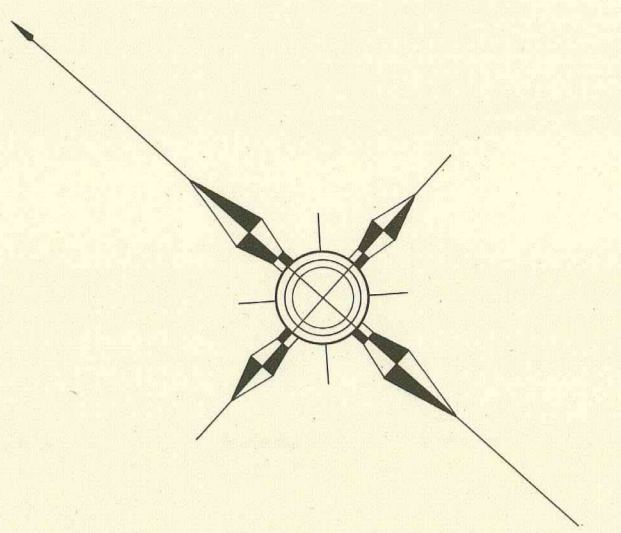
調査者
宮脇 昭・鈴木邦雄・奥田風俊・佐々木 暲
藤原 絵・大野啓一・原田 洋・井上香世子

Bearbeitung von
Akira MIYAWAKI, Kunio SUZUKI, Shigetoshi OKUDA, Yasushi SASAKI,
Kazuo FUJIWARA, Keiichi OHNO, Hiroshi HARADA und Kayoko INOUE

縮尺 1 : 25,000

Zustand im Frühjahr 1973

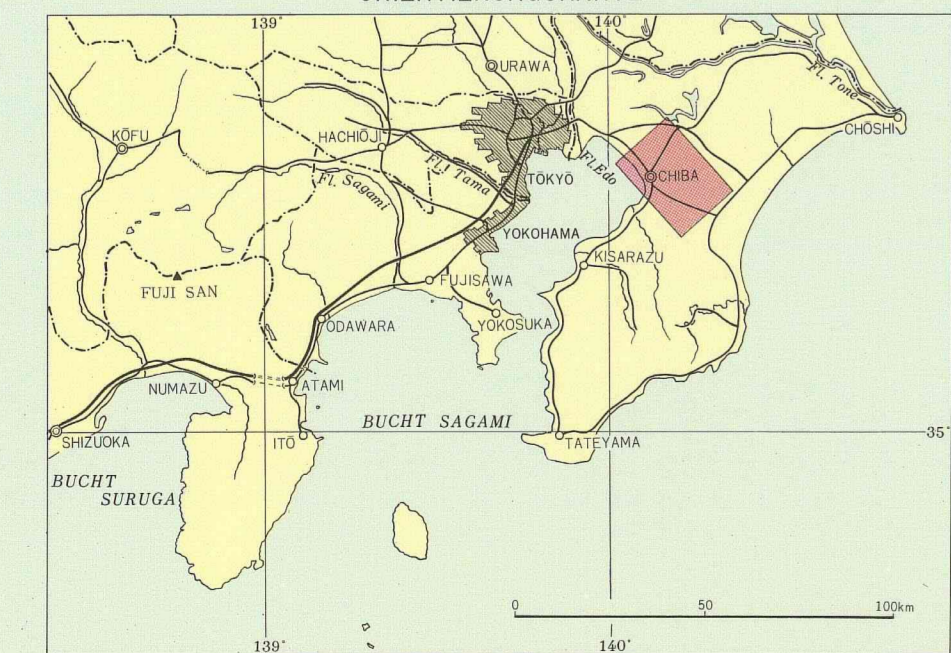
千葉市
Stadt Chiba



凡例 Legende

- 高野砂山植物群系(ハツブシ・コウボウ木群系、ハツブシ・マコソノ木群系)
Dioscoreptum (Wedelia-Caricetum kobomugi, Wedelia-tschumetum anthephoroides) us.
- ツマキトウケツ群系
Eucyano-Pittosporietum tobirae
- ヤブコウジュ・スダン群系
Ardisia-Castanopsisietum sieboldii
- イノチヅメ群系
Polystichum-Machilietum thunbergii
- シラカシ群系、赤松林の群系
Quercium myrsinaefoliae, Typische Subassoziation
- シラカシ群系、ヤマキヌ群系
Quercetum myrsinaefoliae, Subass. von Zelkova serrata
- クヌギ・ハコギリ群系
Quercus arantiana-Alnus japonica-Gesellschaft
- コシノボリ・シラカシ群系
Pterocarya-compositae-Gesellschaft und Calluna dicentra-Alnus japonica-Gesellschaft
- ウキクサ・アサギ群系、オヤマノ群系
Scirpus flavicollis-Zizanietum latifoliae, Caricetum diapaetiae us.
- ナナキヤブ草、オヤマノ群系、オヤマノ群系(河川沿線群系)
Selin-Biotope, Miscanthetum sacchariflori, Ranunc japonica-Gesellschaft us. (Oshima-Polygonetum)
- 開水林(浅水・深水)
Oleum Water und Potamoetum

ORIENTIERUNGSKARTE



1 : 25,000

