

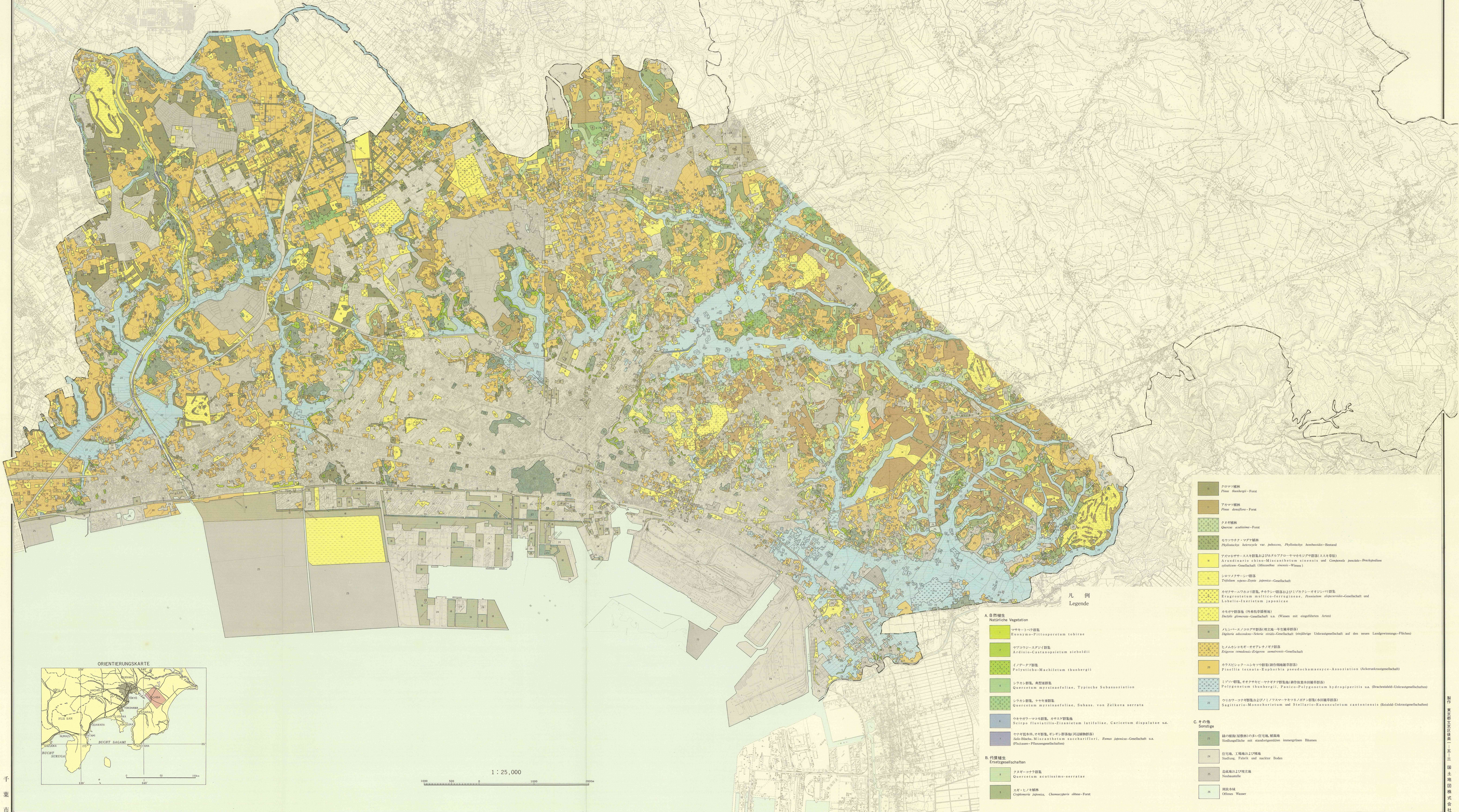
Karte der realen Vegetation der Stadt Chiba

Bearbeitung von
Akira MIYAWAKI, Kunio SUZUKI, Shigetoshi OKUDA, Yasushi SASAKI,
Kazuo FUJIWARA, Keiichi OHNO, Hiroshi HARADA und Kayoko INOUE

縮尺 Maßstab 1 : 25,000

Zustand im Frühling 1973



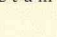

千葉市
Stadt Chiba



凡例
Legende

A. 自然植生
Natürliche Vegetation

ワサキート

- | | |
|---|---|
|  マサキ・トウモロコシ群落
<i>Eurychia-Piptosporum tobriae</i> |  マンネンノコノアザミ群落(野生・半自然域群集)
<i>Daphne odora</i> - <i>Schima vrida</i> -Gesnelth (st)Hiragi (Unterkräutergesellschaft auf dem neuen Landeinzugs-Flächen) |
|  ヤブコナツタシロ群落
<i>Ardisia-Castanopsis sibiridoli</i> |  ヒメムカシシギモオオアレチノギク群落
<i>Zigone vinodoli-Zigone sumatrensi</i> -Gesellschaft |
|  イノブアザミ群落
<i>Polystichum-Machilium thunbergii</i> |  クラスビシマフーンシロツバノ群(自生植物域群集)
<i>Pinella tenuis-Euphorbia pseudochamaejasne-Association</i> (Uckanumkräutergesellschaft) |
|  シンロウ草類, 典範植物群
<i>Quercetum myrsinifoliae</i> , Typische Subassoziation |  エノハ草類, オオナカサキ・ヤマトナツシロ群落(緑竹有葉木田間群落)
<i>Polygonatum thunbergii</i> , <i>Panicum-Polygonatum hydropiperitis</i> ua. (Bachschraube-Unterkräutergesellschaft) |
|  シンロウ草類, ケヤキ植物群
<i>Quercetum myrsinifoliae</i> , Subass. von <i>Zeikoya serrata</i> |  ハウスゴウキヤキ植物群およびノリノスズメツバノ群集(人造成域植物群)
<i>Sagittaria-Monochorium</i> und <i>Stellaria-Ranunculetum cantoniensis</i> (Reisfeld-Unterkräutergesellschaft) |
|  ウキヤグラ・ツバキ植物群, ケヤキツバキ植物群
<i>Scirpus fixistylis</i> und <i>Zizania latifolia</i> , <i>Caricetum dispalatae</i> ua. | C. その他
5000 m |
|  ヤマトミズナギ, オオナサキ, オシギシシ植物群(河川植物群)
<i>Sals Blanka, Miscanthium sacchariflori</i> , <i>Zizania japonica</i> -Gesellschaft ua. (Phalaris-Thyrsanthusgesellschaft) |  緑の植栽(庭園林)の多い住宅地, 庭園地
Stiefzylinder mit standortgenauen integrierten Bäumen |
| B. 代替環境生態
代替環境生態 |  住宅地, 工場地および雑草地
Sodding, Fährli und anderer Boden |
|  アサキ・カタツムリ群落
<i>Quercetum acutissimum-serratae</i> |  造成地および埋め立て地
Neubautelle |
|  スズメ・ヒノキ植物群
<i>Corymbocarpus japonica</i> , <i>Chamaecyparis obtusa</i> -Forest |  田舎牧場
Offenes Wasser |

C. その他

Sonstige	
22	緑の政治/緑党の代表、住宅地、緑地帯 Stadtpolitik/Grüne und Stadtentwicklung Interregional: Erlangen
24	住宅地、工業地および緑地 Städtebau, Fabrik- und auchler Bieden
25	高級住宅および緑地帯 Neubauteile
26	市民会館 Offices, Wanner