

Karte III 姥屋敷レクリエーションセンター敷地予定地域植生自然度図

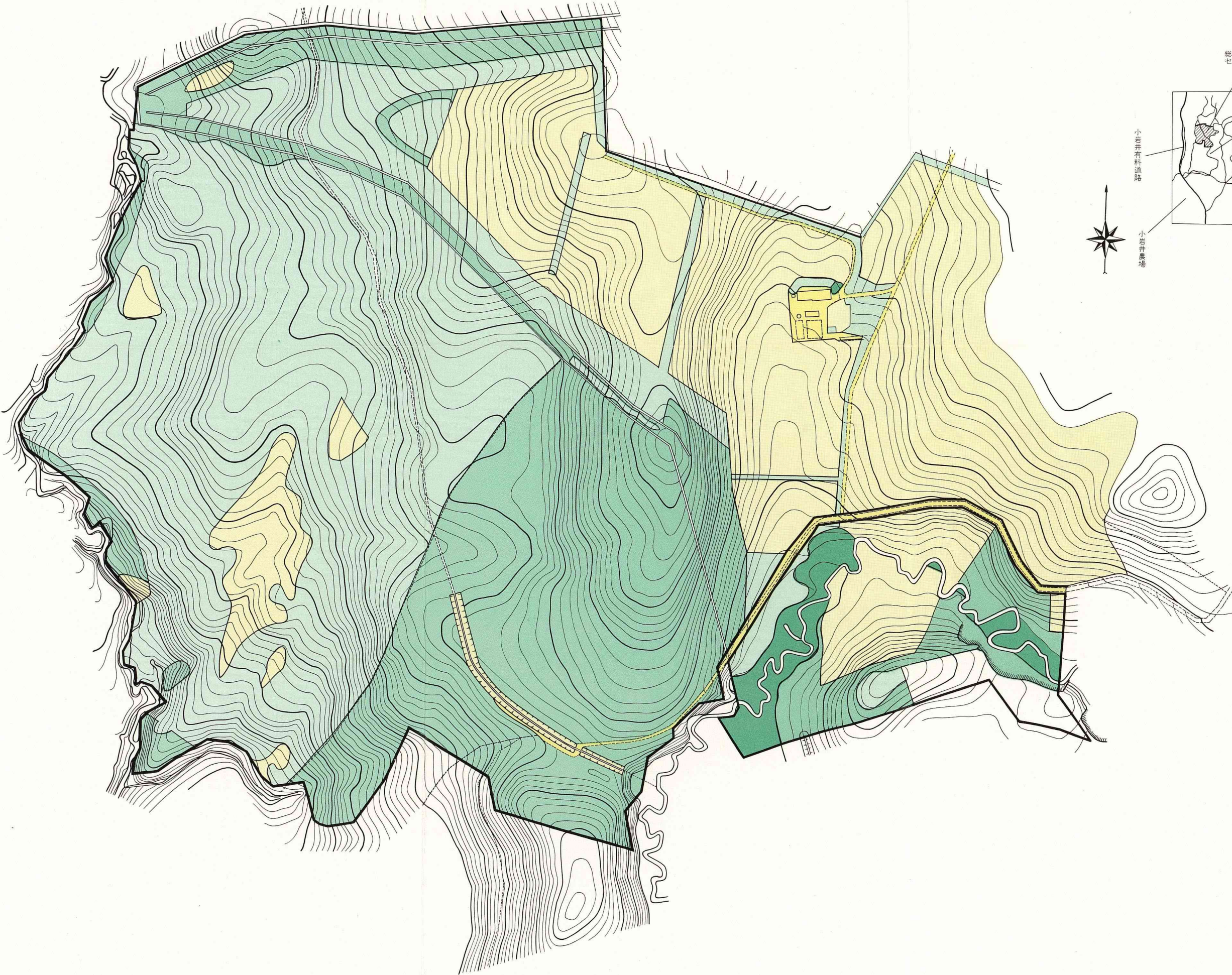
Karte des Natürlichkeitsgrades nach der Vegetation im Bezirk Ubayashiki bei der Stadt Morioka in der Präfektur Iwat

宮脇 昭・藤原一絵  
(横浜国立大学環境科学研究センター)

von  
Akira MIYAWAKI und Kazue FUJIWARA  
(Umweltforschungs-Institute der Staatlichen Universität Yokohama)

縮尺 Maßstab 1:4000  
0 100 200 300 400 500m

Zustand im Herbst 1974



高い Hoch	植生自然度 Natürlichkeitsgrad nach der Vegetation	該当する植物群落および群集 Namen der entsprechenden Assoziationen und Gesellschaften
	V	タチアザミ・ハンノキ群集 <i>Cirsium inundato-Alnetum japonicae</i>
IV		オオバクロモジミズナラ群集 <i>Lindera umbellata</i> var. <i>membranacea</i> - <i>Quercus mongolica</i> var. <i>grosseserrata</i> -Ass.
		疎林 Lichte Wälder
		アカマツ植林 <i>Pinus densiflora</i> -Forst
		カラマツ植林 <i>Larix leptolepis</i> -Forst
III		スギ植林 <i>Cryptomeria japonica</i> -Forst
		オオバササ群落 <i>Sasa megalophylla</i> -Gesellschaft
		カモガヤ群落 (牧草地) <i>Dactylis glomerata</i> -Gesellschaft (Wiesen)
II		ナギナタコウジュ-ハチジョウナ群落 <i>Eischozia ciliata</i> - <i>Sonchus brachyotis</i> -Ass.
		I
低い Gering	I	宅地及び裸地 Siedlung und Nackter Fläche