

# Karte II 総合レクリエーションセンター敷地潜在自然植生図(岩手県岩手郡姥屋敷)

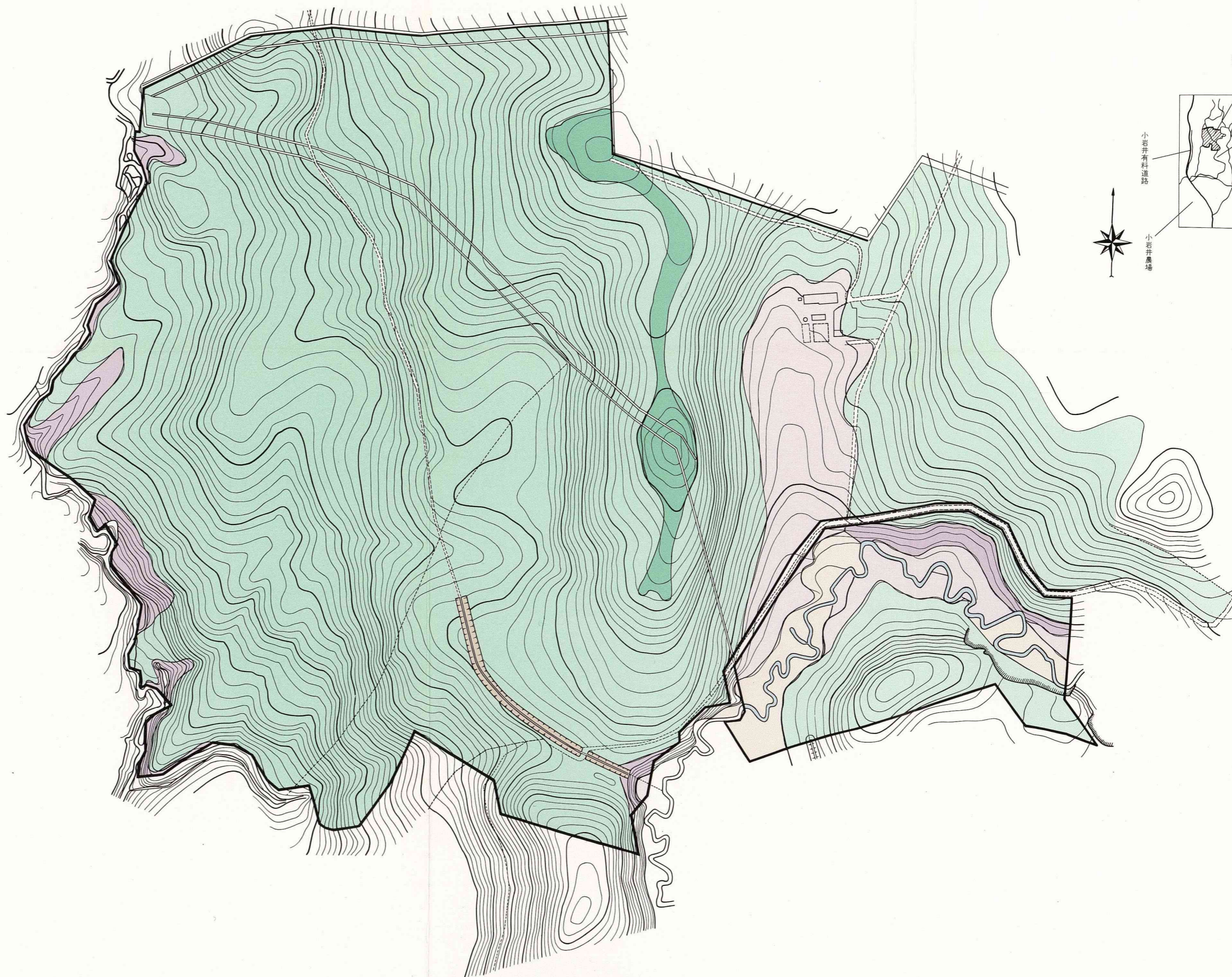
Karte der potentiellen natürlichen Vegetation des Grundstückes für das gesamte Erholungszentrum(Ubayashiki in der Iwate-Präfektur)

宮脇 昭・藤原一絵・中村幸人  
(横浜国立大学環境科学研究センター)

von  
Akira MIYAWAKI, Kazue FUJIWARA und Yukito NAKAMURA  
(Umweltforschungs-Institute der Staatlichen Universität Yokohama)

縮尺 Maßstab 1:4000  
0 100 200 300 400 500m

Zustand im Herbst 1974



## 凡例 Legende

- 1. ヒメアオキ-ブナ群集  
*Aucubo-Fagetum crenatae*
- 2. マルバマンサク-ブナ群集  
*Hamameli-Fagetum crenatae*
- 3. シロヤナギ群集他  
*Salicetum jessoensis u.a.*
- 4. シュウモンジシダ-サワグルミ群集  
*Polysticho-Pterocaryetum*
- 5. ハルニレ群集  
*Ulmetum davidianae*
- 6. タチアザミ-ハンノキ群集  
*Cirsio inundato-Alnetum japonicae*
- 7. 開放水域  
*Offenes Wasser*