

浜岡原子力発電所周辺地域の現存植生図

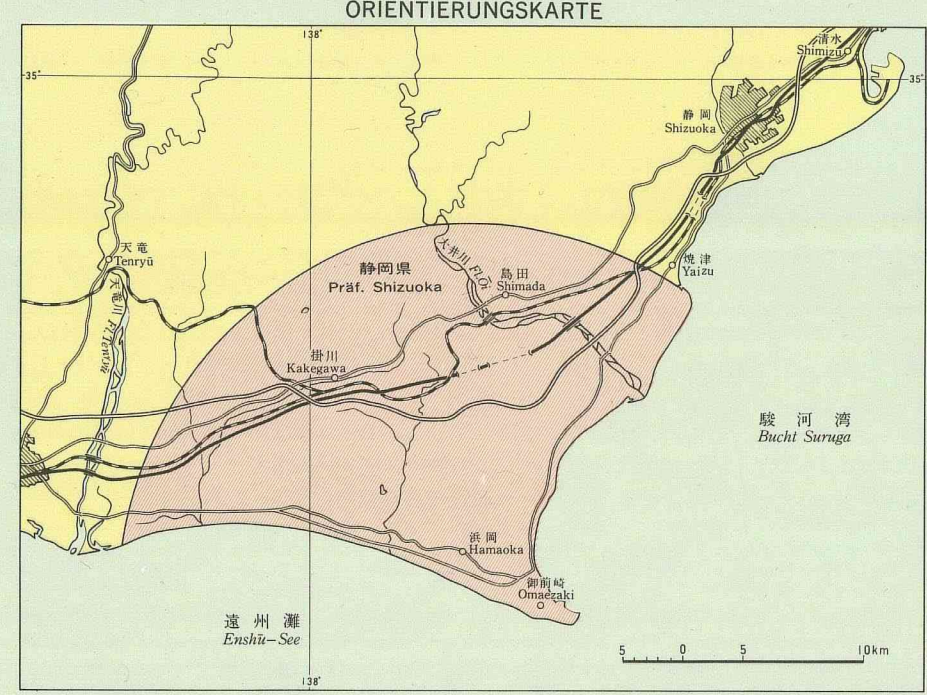
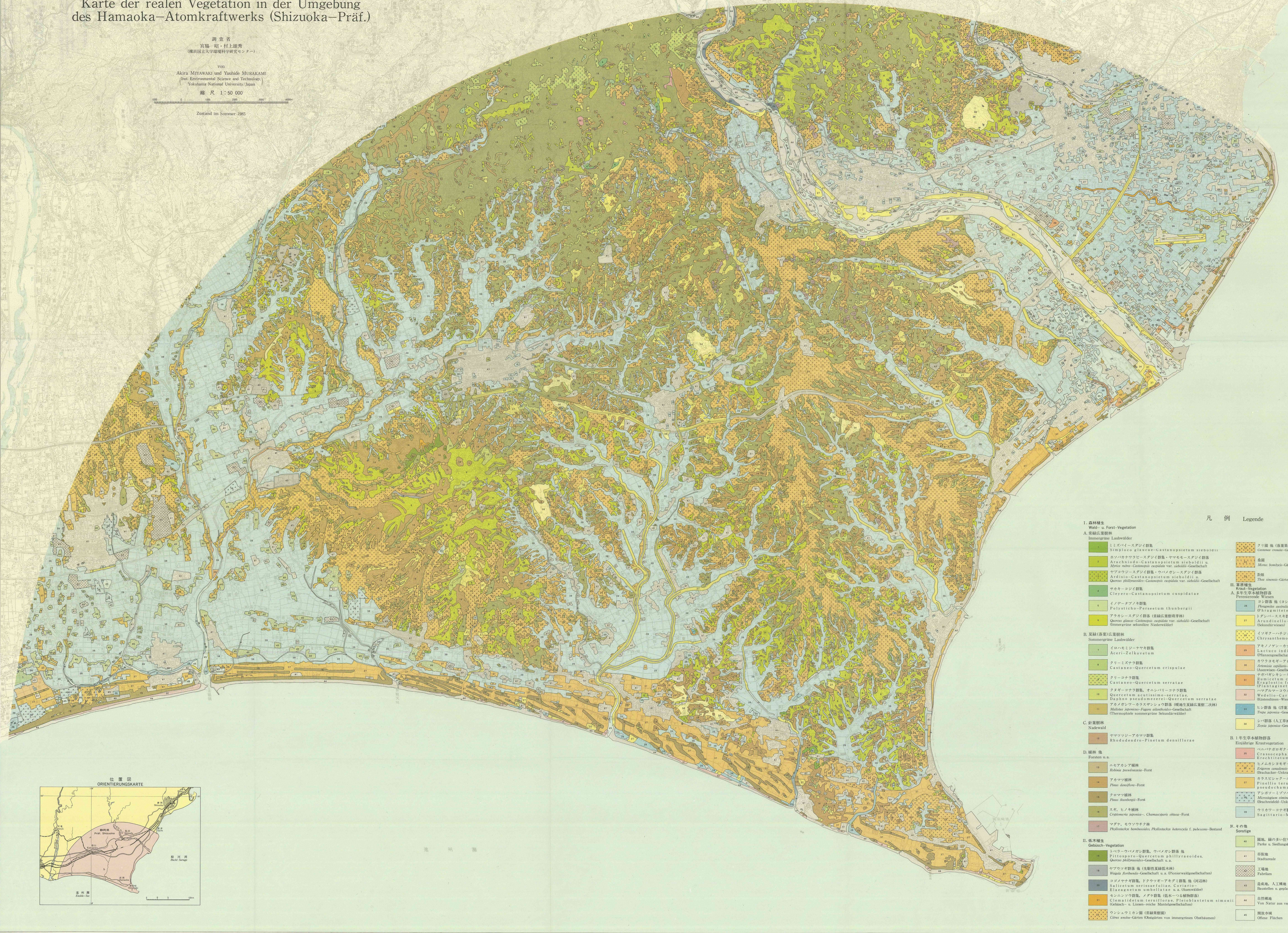
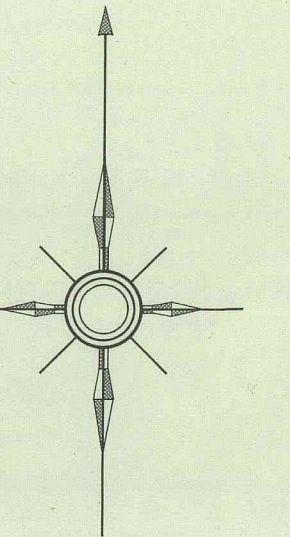
Karte der realen Vegetation in der Umgebung
des Hamaoka-Atomkraftwerks (Shizuoka-Präf.)

調査者
宮脇 昭・村上雄秀
(横浜国立大学環境科学センター)

Von
Akira MIYAWAKI und Yūshū MURAKAMI
(Inst. Environmental Science and Technology,
Yokohama National University, Japan)

縮尺 1:50 000

Zustand im Sommer 1985



凡例	
Legende	
I. 森林種別 Wald- u. Forst-Vegetation	III. 灌草種別 Kraut-Vegetation
A. 常緑広葉樹林 Immergrüne Laubwälder	A. 多年生草本植物群落 Perennierende Wiesen
ミズナギサ群集 <i>Stylocloa elaeagnifolia-Castanopsisium sieboldii</i>	ヨシ群落 他 (ヨシクラス: 湿性草原)
ホソバカラハリス群集、ヤマモモスダシ群集 <i>Archboldia-Castanopsisium sieboldii</i> u. <i>Alnus rubra-Corynephorus cuspidata</i> var. <i>sieboldii</i> -Gesellschaft	IPragmites: Niedermoor-Vegetation
ヤブクワスダシ群集、ワメイグサ群集 <i>Altilia-Castanopsisium sieboldii</i> u. <i>Quercus phillyoides-Corynephorus cuspidata</i> var. <i>sieboldii</i> -Gesellschaft	Ausdauernde: Mischthetum sinensis u.a. (Sekundärwiese)
サカキコシイ群集 <i>Cleyera-Castanopsisium cuspidata</i>	
イノブテア群集 <i>Polystichum Persectum thomberii</i>	
アヲクサ群集 (常緑広葉樹林)	
<i>Quercus glauca-Corynephorus cuspidata</i> var. <i>sieboldii</i> -Gesellschaft Immergrüne sekundäre Niedermälder	
B. 夏緑(落葉)広葉樹林 Sommergrüne Laubwälder	
トモシガラ群集 Aceri-Zelkoveetum	
クリノミナナ群集 Castaneo-Quercetum crispulae	
クリノナ群集 Castaneo-Quercetum serratae	
クマギコナナ群集、オニシロコナナ群集 Quercetum acuminatum serratae Daphne pseudomurexi-Quercetum serratae	
アヲクサ群集 <i>Malilus japonicus-Fagus sibirica</i> -Gesellschaft (Thermophile sommergrüne Sekundärwälder)	
C. 針葉樹林 Nadelwälder	
ヤマブツブツ群集 Rhododendro-Pinetum densiflorae	
D. 雑木 他 Forsten u.a.	
ニシアケ群集 <i>Rubus pseudococcineus</i> -Forst	
アカノナ群集 <i>Pinus densata</i> -Forst	
クマノナ群集 <i>Corynephorus japonicus</i> -Forst	
スギ、ヒノキ群集 <i>Corynephorus japonicus</i> -Forst	
ワダケ、モツツクサ群集 <i>Phellodendron amboinense</i> , <i>Phellodendron amboinense</i> f. <i>luteum</i> -Bettung	
II. 低木種別 Dachsch-Vegetation	IV. その他 Sonnegrün
トベナ群集 <i>Ptilotopus-Quercetum glaberrimoides</i> , <i>Quercus phillyoides</i> -Gesellschaft u.a.	開地、雑草の多い住宅地 Parke u. Stadtpflanzungen mit reifen Bäumen
ササノナ群集 (常緑性夏緑樹林)	市街地 Stadtpark
コノナ群集、クマノナ群集、クマノナ群集 (河津村) <i>Eleocharis umbellata</i> u.a. (Auenwälder)	工場地 Fabrikum
センシツ群集、クマノナ群集 (低木-常緑樹林)	造成地、人工林 Beezelen u. geplante Bauzeilen
Clematidum terreflorae, Pleioblastetum sinensis (Gebüsch- u. Laubbäume- reiche Mantelgesellschaften)	自然雑地 Von Natur aus vegetationslose Flächen
クマノナ群集 (常緑広葉樹林)	開地、雑草 Offene Flächen
クマノナ群集 (常緑広葉樹林)	