

厚木市潜在自然植生図

Karte der potentiellen natürlichen Vegetation der Stadt Atsugi in der Präfektur Kanagawa

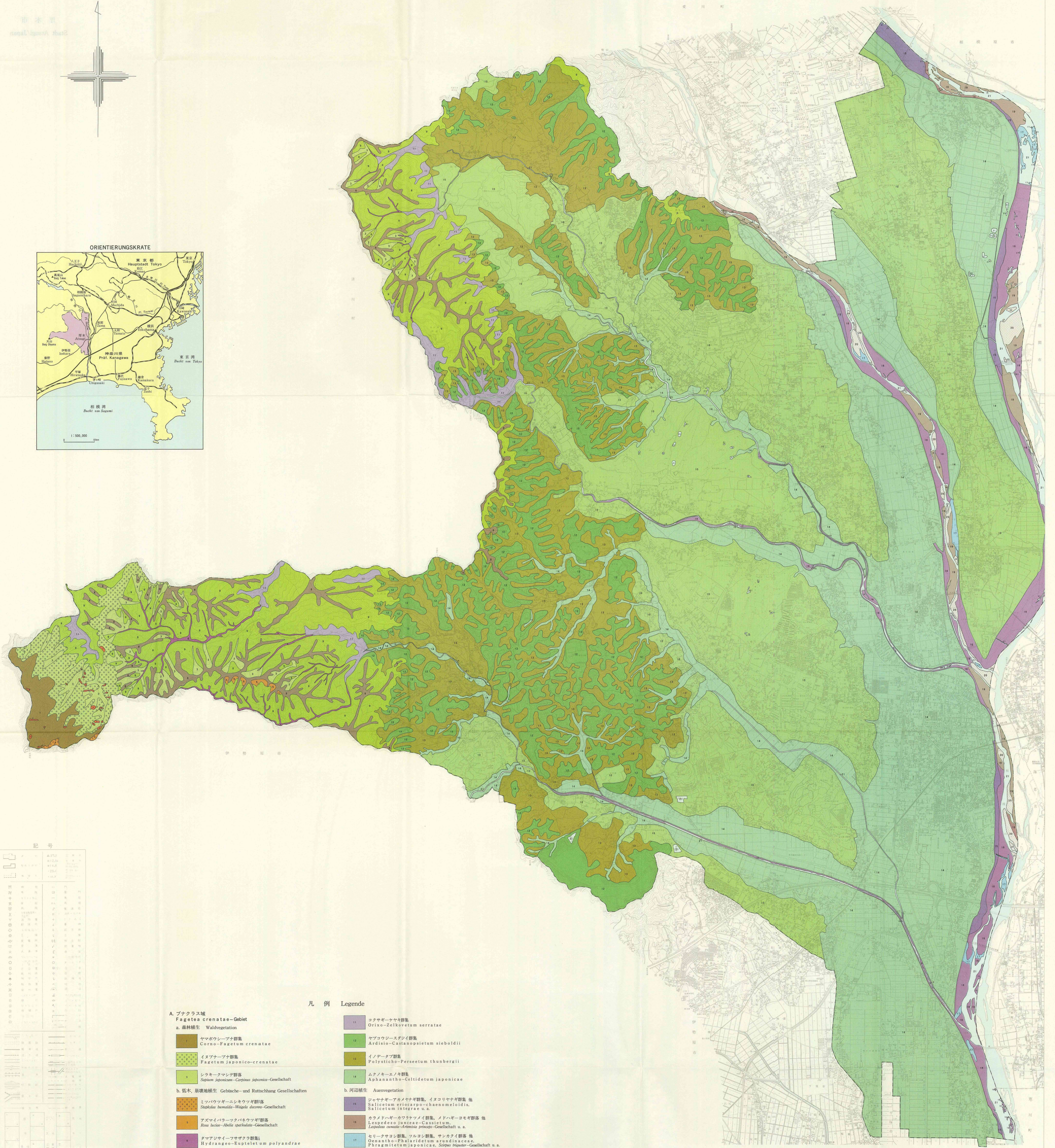
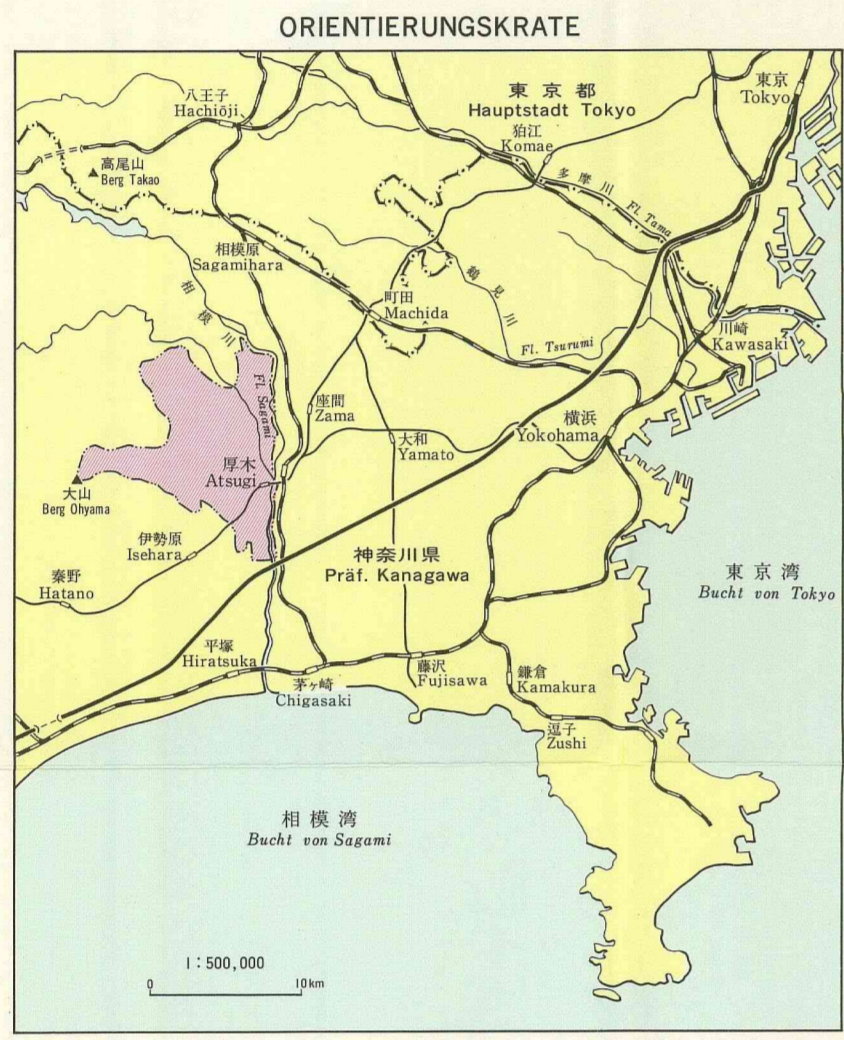
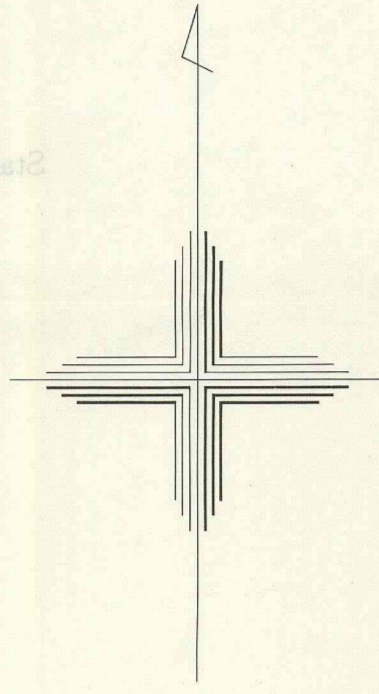


Table with 2 columns: 記号 (Symbol) and 番号 (Number). It lists various symbols used on the map, such as roads, rivers, and vegetation types, corresponding to numbers 1 through 21.

凡例 Legend

- A. ブナクラス域**
Fagetea crenatae-Gebiet
- a. 森林植生 Waldvegetation
- ヤマホウシブナ群集
Corno-Fagetum crenatae
 - イヌブナ群集
Fagetum japonico-crenatae
 - シラカシ群集
Sipoxylum japonicum-Gesellschaft
- b. 低木、扇状地植生: Gebüsch- und Rutschhang-Gesellschaften
- ミヤマハコギリ群集
Staphylea himalaica-Wigelia diandra-Gesellschaft
 - アズマイハコギリ群集
Rosa laevis-Aloisia spathulata-Gesellschaft
 - ヤマアザミ群集
Hydrangeo-Eupatorium polyandrum
 - フシアザミ群集
Cirsio-Campnosium hondoensis
- B. ヤブツバキクラス域**
Camellietea japonicae-Gebiet
- a. 森林植生 Waldvegetation
- シラカシ群集
Ilicio-Abietetum firmae
 - アカカシ群集
Quercus glauca-Quercus subrata-Gesellschaft
 - シラカシ群集
Quercetum myrsinifoliae
- c. 河辺植生 Auenvegetation
- コナギナタ群集
Oxixo-Zelkoveum serratae
 - ヤブツバキ群集
Ardizio-Castanopsisium sieboldii
 - イノテア群集
Polytaicho-Perseetum thunbergii
 - ムクゲ群集
Aphananthe-Celtidietum japonicae
 - シラカシ群集
Salicetum eriocarya-chamaemeloidis, Salicetum integrum u. a.
 - カラムシ群集
Lappula-Prinosium-Carexium, Lappula-Prinosium-Carexium u. a.
 - ヒメツバキ群集
Oenanthe-Balaridietum eradicatum, Phragmitetum japonicae, Salsola-Gesellschaft u. a.
- C. その他**
Sonstiges
- 自然植生
Natürliche vegetationstypen Flächen
 - 開水水域
Offenes Wasser

調査者
宮脇 昭・佐々木 肇・小林 良
(横浜国立大学環境科学センター)

Bearbeitung von
Akira MIYAWAKI, Yasushi SASAKI und Ryo KOBAYASHI
(Inst. Environmental Science and Technology,
Yokohama National University/Japan)

縮尺 Maßstab 1:20 000

Zustand im Herbst 1981