

# 厚木市現存植生図

Karte der realen Vegetation der Stadt Atsugi in der Präfektur Kanagawa

Karte der realen Vegetation der Stadt Atsugi in der Präfektur Kanagawa

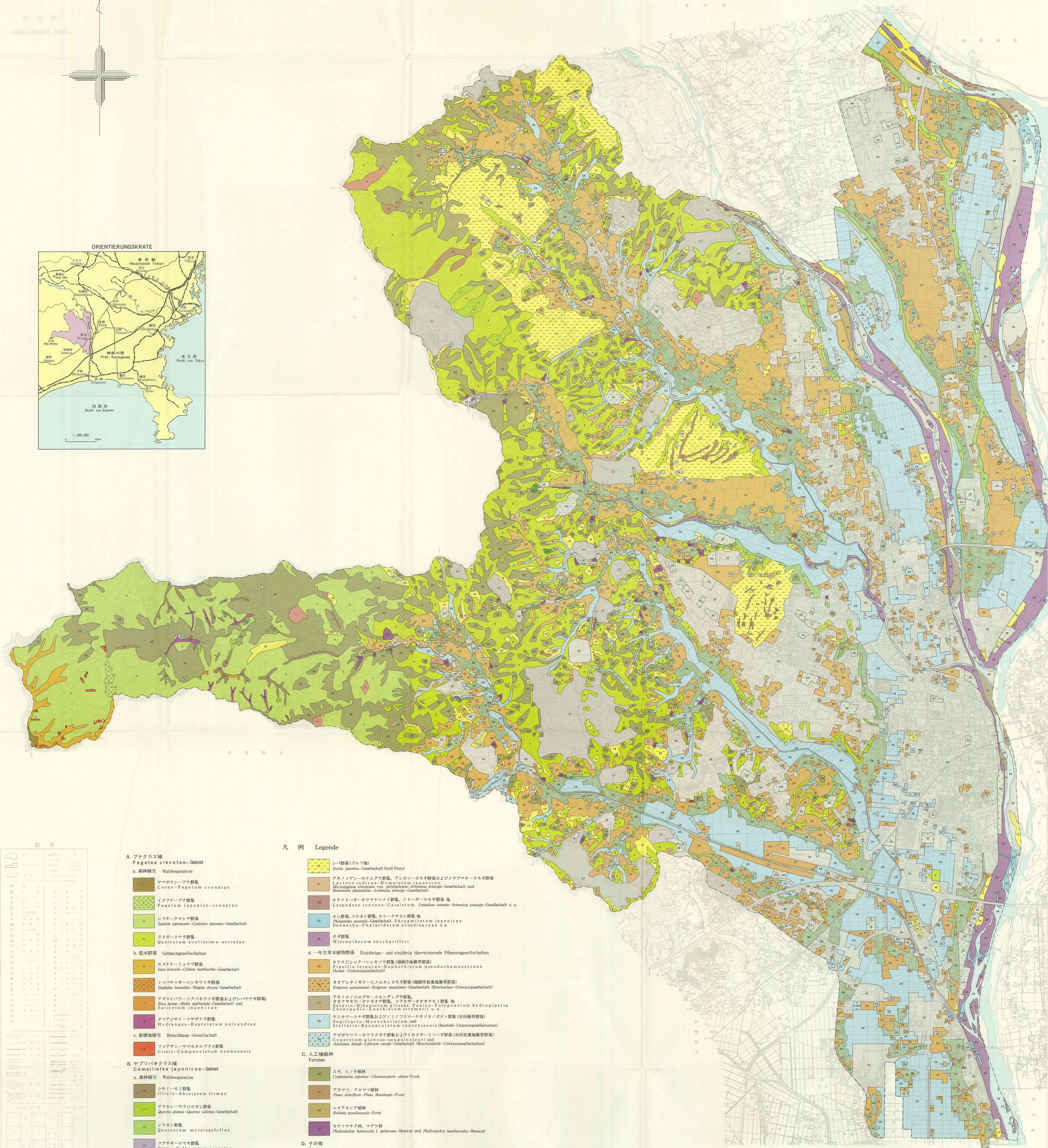
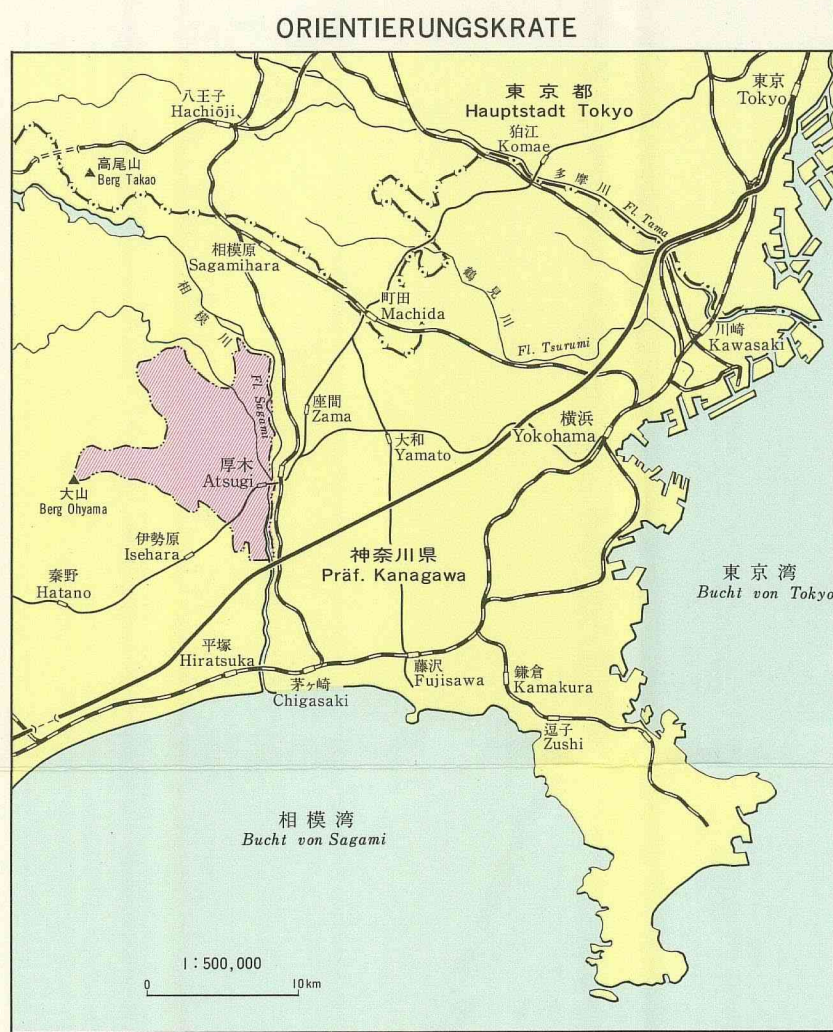
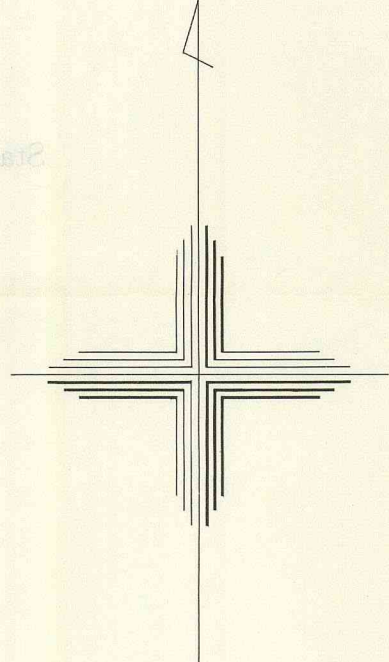


Table with 2 columns: 記号 (Symbol) and 番号 (Number). It lists various vegetation types and their corresponding symbols used on the map.

- A. ブナクラス域**  
Fagetea crenatae-Gebiet
- a. 森林植生 Waldvegetation
- ヤマブキ群集 *Coroë-Fagetum crenatae*
  - イダサナ群集 *Fagetum japonico-crenatae*
  - シラカシ群集 *Quercus japonica-Corylus japonica-Gesellschaft*
  - クヌギ群集 *Quercus acutissima-serratae*
- b. 低木群集
- スズカケハコ群集 *Suaeda japonica-Clethra bartramiae-Gesellschaft*
  - ミヨウウギ群集 *Staphylea trifolia-Hibiscus dumosus-Gesellschaft*
  - アズマイバラクツ群集 *Suaeda japonica-Clethra bartramiae-Gesellschaft*
  - ツツジ群集 *Hydrangea-Eupatorium polyandrae*
- c. 原植生
- フタバギ群集 *Cirsium-Campylopusium hondoensis*
- B. センブリクラス域**  
Camelliea japonicae-Gebiet
- a. 森林植生 Waldvegetation
- シキミ群集 *Illicium-Ablotetum firmae*
  - アラシ群集 *Quercus glauca-Quercus salicina-Gesellschaft*
  - シラカシ群集 *Quercus myrsinifoliae*
  - ヨウモリ群集 *Orixa-Zelkoveum serratae*
  - ヤブコウソウ群集 *Ardisia-Castanopsis sieboldii*
  - イダサナ群集 *Polystichum-Persea thunbergii*
  - ムクナ群集 *Aphananthe-Celtidium japonicae*
- b. 低木群集
- クサギ群集 *Rubus hirsutus-Aralium*
  - シラカシ群集 *Salicetum ericacarpus-chaenomeleoidis*
  - シラカシ群集 *Salicetum integrac n. a.*
- c. 多年生草本植物群集
- アズマササギ群集 *Arundinaria chinensis-Miscanthum sinensis*

- 凡例** **Legende**
- シラカシ群集 (ブナ域) *Zonia japonica-Gesellschaft (Golf-Platz)*
  - アキノノゲシ群集 *Menyanthes triflorata var. japonica-Gesellschaft*
  - カメドノギ群集 *Lespedeza juncea-Cassia-Gesellschaft*
  - シラカシ群集 *Phragmites australis-Gesellschaft*
  - オキ群集 *Miscanthum sacchariflori*
  - 一年生草本植物群集 *Eragrostis-Gesellschaft*
  - カスビ群集 *Panicum-Gesellschaft*
  - オキ群集 *Miscanthum sacchariflori*
  - アキノノゲシ群集 *Menyanthes triflorata var. japonica-Gesellschaft*
  - クサギ群集 *Rubus hirsutus-Aralium*
  - シラカシ群集 *Salicetum ericacarpus-chaenomeleoidis*
  - シラカシ群集 *Salicetum integrac n. a.*
  - アキノノゲシ群集 *Menyanthes triflorata var. japonica-Gesellschaft*
  - クサギ群集 *Rubus hirsutus-Aralium*
  - シラカシ群集 *Salicetum ericacarpus-chaenomeleoidis*
  - シラカシ群集 *Salicetum integrac n. a.*
- C. 人工植生**  
Forsten
- スギ、ヒノキ群集 *Cryptomeria japonica-Chamaecyparis obtusa-Forst*
  - アカマツ群集 *Pinus densata-Pinus thunbergii-Forst*
  - ヒノキ群集 *Abies japonica-Forst*
  - セウソク群集 *Phyllostachys heteroclada f. japonica-Forst*
- D. その他**  
Sonstiges
- 緑の多い住宅地
  - 運動場、広場
  - 住宅地、工場敷地
  - 造成地
  - 開放水域

調査者  
宮脇昭・佐々木 卓・小林 良  
(横浜国立大学環境科学センター)

Bearbeitung von  
Akira MIYAWAKI, Takanashi SASAKI und Ryo KOBAYASHI  
(Inst. Environmental Science and Technology,  
Yokohama National University/Japan)

縮尺 Maßstab 1 : 20 000  
Zustand im Herbst 1981