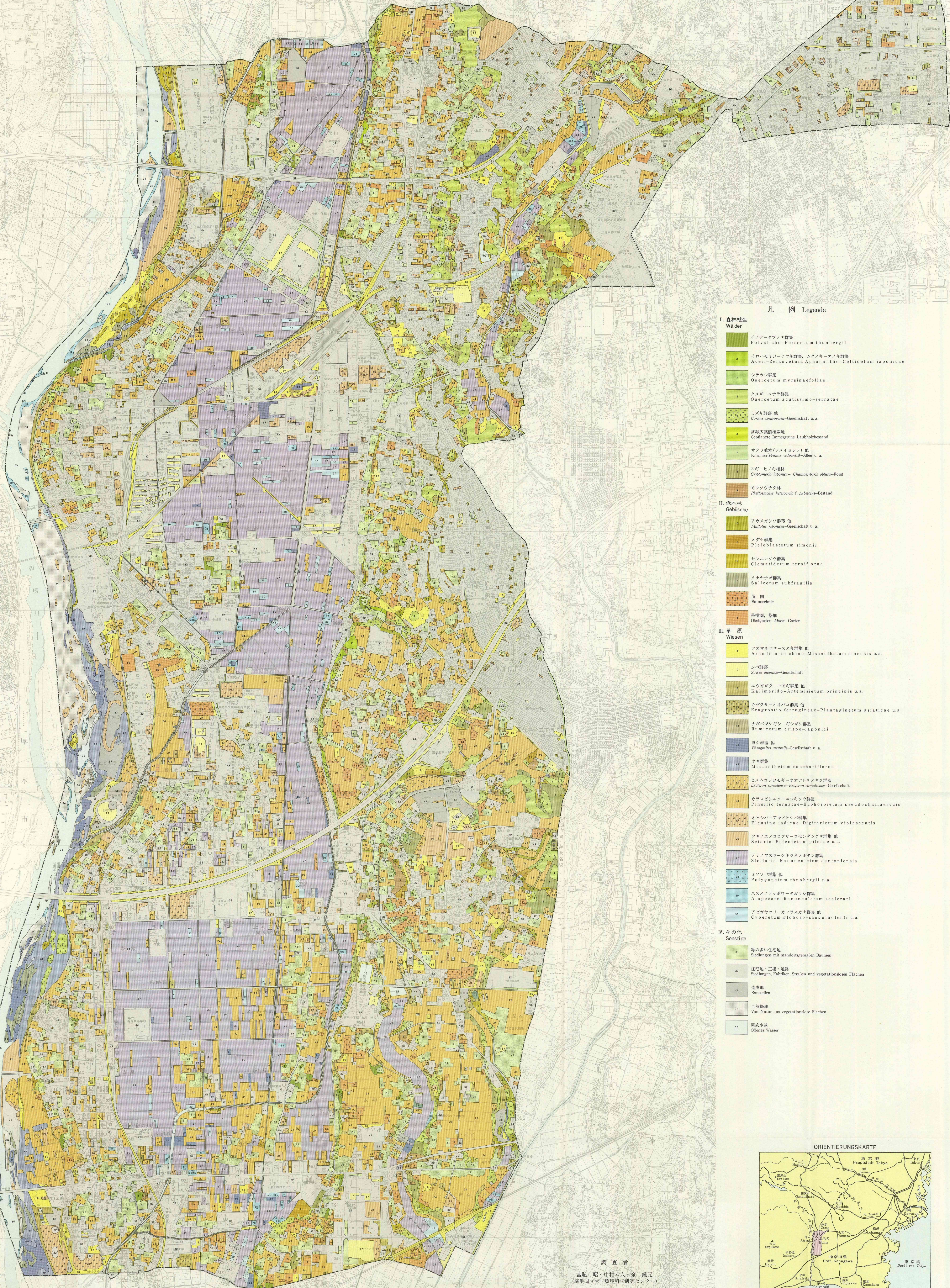
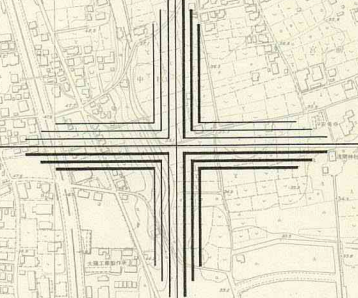


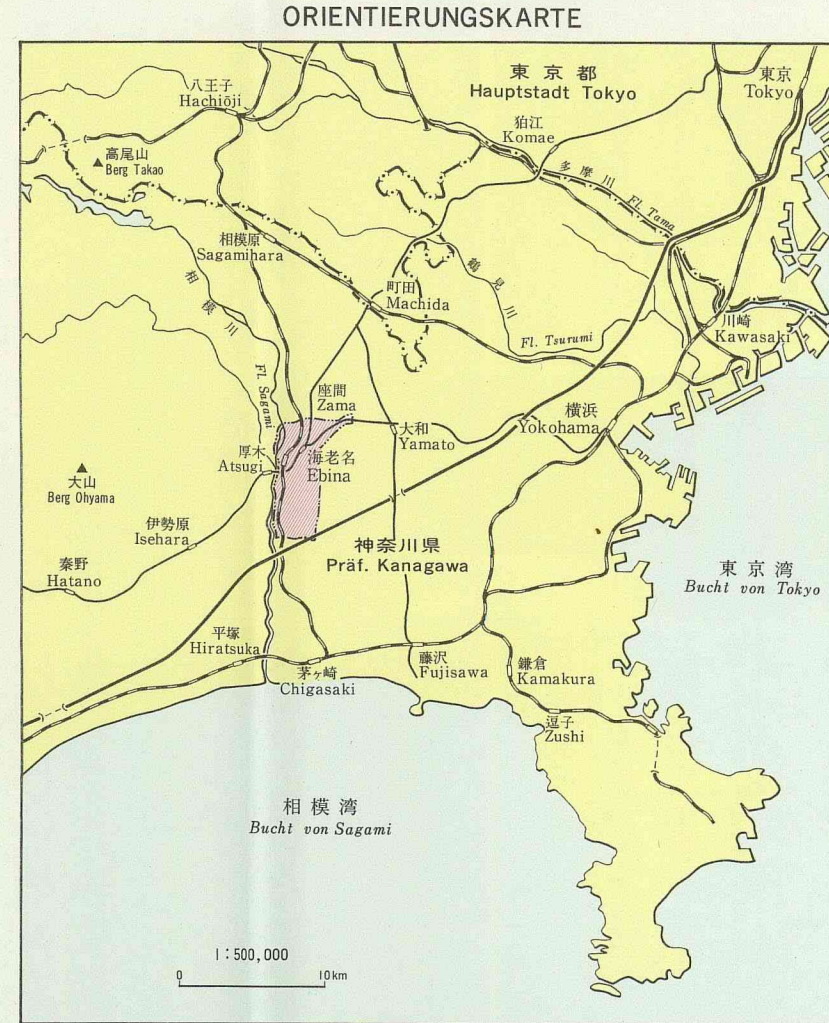
海老名市現存植生図

Karte der realen Vegetation der Stadt Ebina in der Präfektur Kanagawa



凡 例 Legend

- I. 森林植生
Wälder
イノダブノキ群集
Polyticho-Persectum thunbergii
イロハミズナギ群集、ムクノキ群集
Aceri-Zelkoveum, Aphananthe-Celtidetum japonicae
シラカシ群集
Quercetum myrsinaefoliae
クヌギ群集
Quercetum acutissimum-serratae
ミズナギ群集 他
Cornus controversa-Gesellschaft u. a.
常緑広葉樹群集
Geflante Immergrüne Laubbildbestand
ササキ群集 (ソノノキ) 他
Kireneum (Panicum japonicum) - Allie u. a.
スギ・ヒノキ群集
Cryptomeria japonica - Chamaecyparis obtusa-Forest
モウソウチキ群集
Phyllanthus latifolius f. palmatus-Bestand
II. 低木林
Gebüsch
アカガシ群集 他
Mallot japonica-Gesellschaft u. a.
ノナキ群集
Pleioblastetum simonii
センニンソウ群集
Clematidetum terniflorae
タチバナ群集
Salicetum subfragilis
高 木
Baumchule
菜園、果樹園
Obstgarten, Moos-Garten
III. 草 原
Wiesen
アズマギサ群集
Arundinaria chinensis-Miscanthetum sinensis u. a.
シバ群集
Zoma japonica-Gesellschaft
ユウガク群集
Kallimerido-Artemisietum principis u. a.
カゼグサ群集
Brachyotum ferrugineum-Plantagininetum asiatica u. a.
ナガバシバ群集
Rumicetum crispum-japonicum
ヨシ群集 他
Phragmites australis-Gesellschaft u. a.
ササ群集
Miscanthetum sacchariflorum
ヒメムシロ群集
Elymus canadensis-Elymus autumnalis-Gesellschaft
カラスビシャ群集
Pinellia ternata-Euphorbietum pseudochamaecris
オシロイバナ群集
Ruellia indica-Diellarietum violaceum
アキノエノコバネ群集
Setaria-Bidensetum pilosum u. a.
ノミソウ群集
Stellaria-Ranunculetum cantoniensis
ミソソバ群集 他
Polygonetum thunbergii u. a.
スズメノテ群集
Alopecuro-Ranunculetum scelerati
アゼガキ群集
Cyperetum globosum-sanguinolenti u. a.
IV. その他
Sonstige
緑の多い住宅地
Siedlungen mit standortgemäßen Bäumen
住宅地、工場、道路
Siedlungen, Fabriken, Straßen und vegetationslosen Flächen
造成地
Baustelle
自然緑地
Von Natur aus vegetationslose Flächen
開放水域
Offenes Wasser



調査者
宮崎 昭・中村幸人・金 誠元
(横浜国立大学環境科学センター)
Beauftragte von
Akira MIYAWAKI, Yukio NAKAMURA und Jong Won KIM
(Inst. Environmental Science and Technology,
Yokohama National University, Japan)
縮 尺 Maßstab 1:10 000
1980年春現在
Zustand im Frühling 1980