

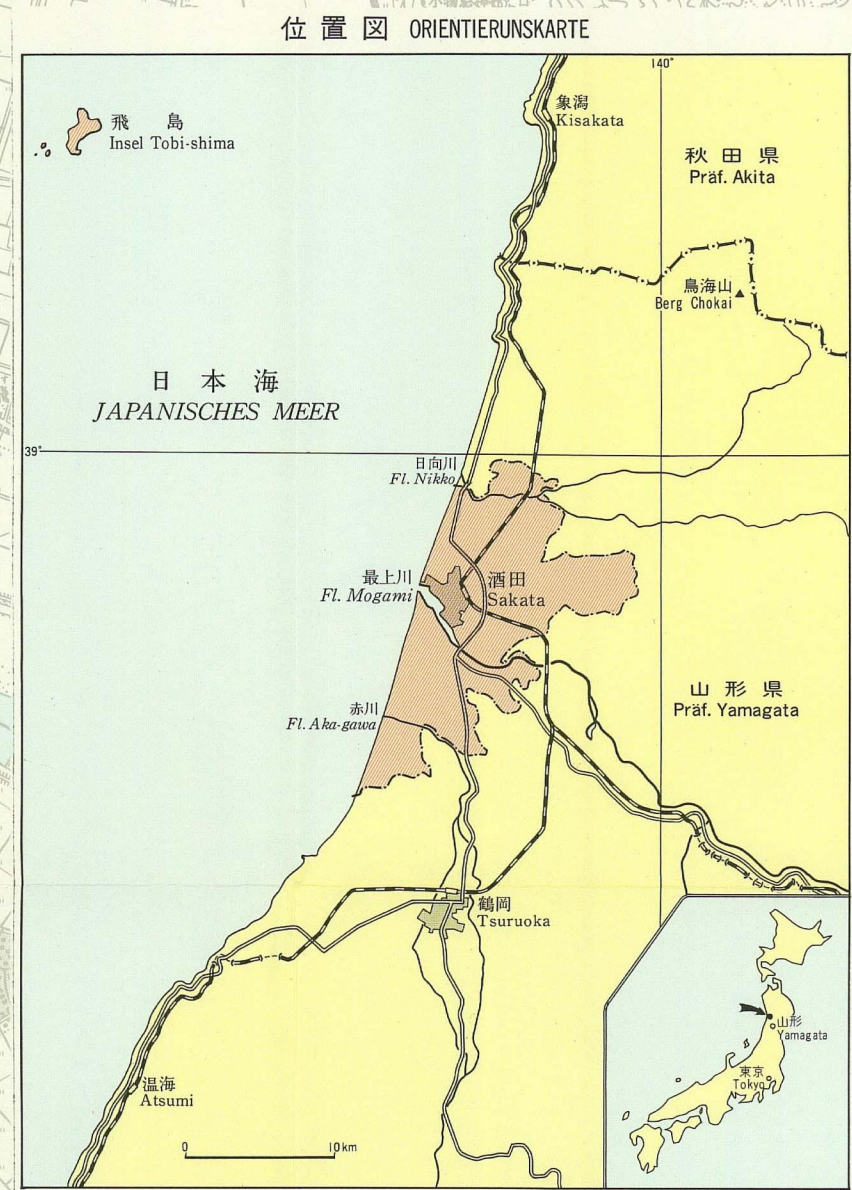
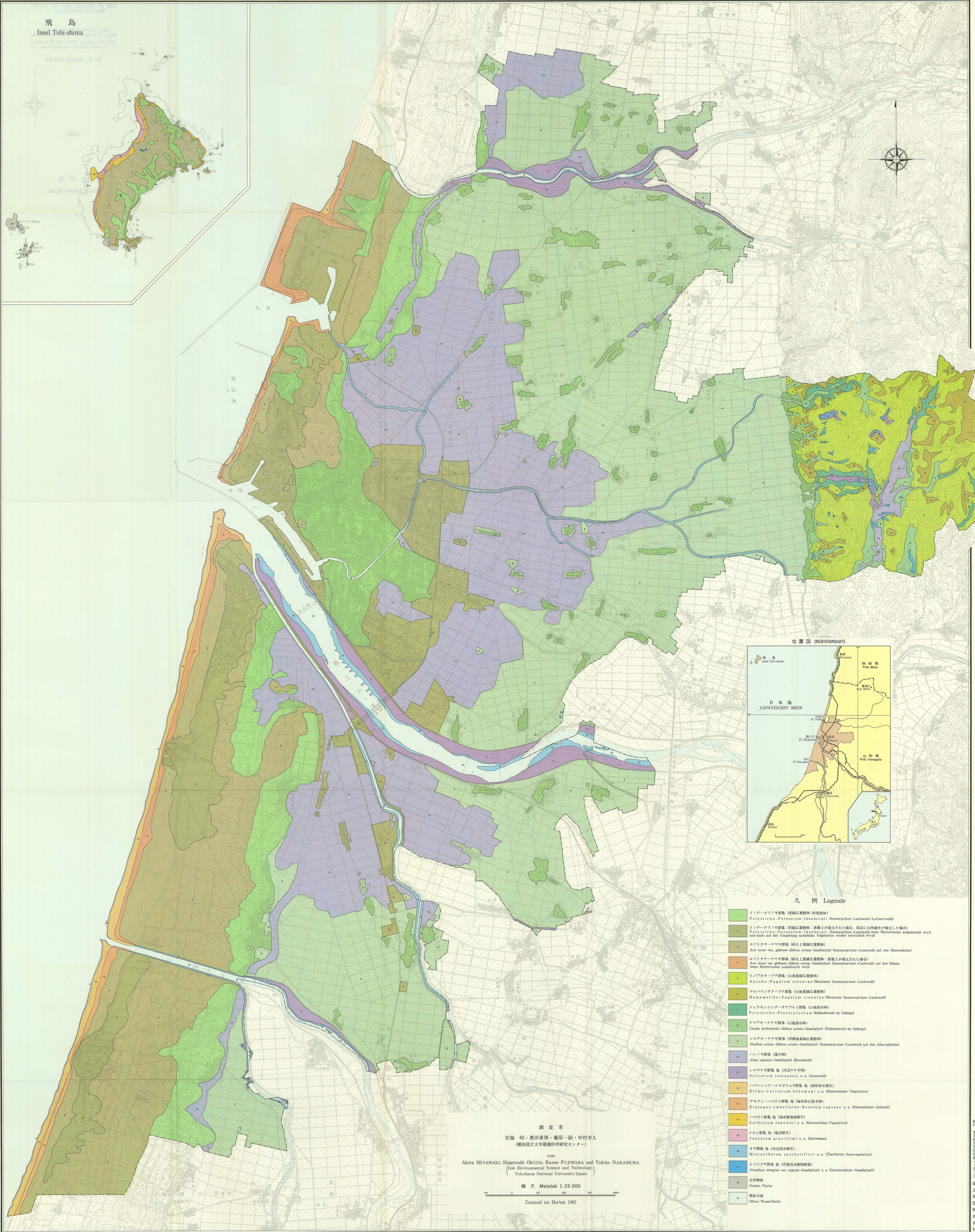
酒田市潜在自然植生図

Karte der potentiellen natürlichen Vegetation der Stadt Sakata in der Präfektur Yamagata

酒田市潜在自然植生図

Karte der potentiellen natürlichen Vegetation der Stadt Sakata in der Präfektur Yamagata

「この地図は、建設省国土院院長の承認を得て、同院発行の2万5千分の1地形図を複製したものである。(承認番号) 昭71-100-100」



凡例 Legende

- 1. イノアブキ群集 (常緑広葉樹林: 照葉樹林)
Polyticho-Persectum thunbergii (Immergrüner-Laubwald/Laubbeerenwald)
- 2. イノアブキ群集 (常緑広葉樹林: 照葉樹林)
Polyticho-Persectum thunbergii (Immergrüner-Laubwald wenn Mittelboden ausgeprägt wird, und auch auf der Umgebung natürliche Vegetation wieder entwickelt wird)
- 3. エゾアブキ群集 (砂丘上夏緑広葉樹林)
Aor mono var. glabrum-Zelkova serrata-Gesellschaft (Sommergrüner-Laubwald auf den Meeresdünen)
- 4. エゾアブキ群集 (砂丘上夏緑広葉樹林: 奥層土が復元された場合)
Aor mono var. glabrum-Zelkova serrata-Gesellschaft (Sommergrüner-Laubwald auf den Dünen, wenn Mittelboden ausgeprägt wird)
- 5. ヒメアブキ群集 (山地夏緑広葉樹林)
Aucubo-Fagetum (Montaner Sommergrüner-Laubwald)
- 6. マルバヤナギ群集 (山地夏緑広葉樹林)
Hamamelido-Fagetum crenatae (Montaner Sommergrüner-Laubwald)
- 7. シュロ群集 (山地常緑樹林)
Polyticho-Pterocaryetum (Schichtwald im Gebirge)
- 8. タマアブキ群集 (山地常緑樹林)
Caulis latifolius-Zelkova serrata-Gesellschaft (Schichtwald im Gebirge)
- 9. シロヤナギ群集 (砂丘上夏緑広葉樹林)
Nolhus serrata-Zelkova serrata-Gesellschaft (Sommergrüner-Laubwald auf den Alluvialböden)
- 10. ハンノキ群集 (湿生林)
Alnus japonica-Gesellschaft (Brechewald)
- 11. シロヤナギ群集 他 (河辺ヤナギ林)
Salicetum jessoensis u.a. (Auenwald)
- 12. ハマニシキアブキ群集 (砂丘上夏緑広葉樹林)
Rhamno-Caricetum kobomugi u.a. (Küstendünen-Vegetation)
- 13. アキギリ群集 他 (海岸砂丘低木林)
Eleaegno umbellatae-Rosetum rugosae u.a. (Küstendünen-Gebüsch)
- 14. ハマビロ群集 他 (海岸砂丘低木林)
Cnidietum japonici u.a. (Küstenfelsen-Vegetation)
- 15. フロイ群集 他 (塩沼植生)
Juncetum gracillimi u.a. (Salzwiesen)
- 16. オヤ群集 他 (河辺低木林)
Miscanthetum sacchariflori u.a. (Überflutete Auenvegetation)
- 17. ヒツジグサ群集 他 (浮葉性水生植物群)
Najas angustata var. angusta-Gesellschaft u.a. (Schwimmblatt-Gesellschaft)
- 18. 自然植生
- 19. 開けた水城
- 20. 開けた水城

調査者
宮脇 昭・奥田重俊・藤原一純・中村幸人
(横浜国立大学環境科学センター)
von
Akira MIYAWAKI, Shigetoshi OKUDA, Kazuo FUJIWARA und Yukito NAKAMURA
(Inst. Environmental Science and Technology,
Yokohama National University/Japan)
縮尺 Maßstab 1:25 000
Zustand im Herbst 1981