

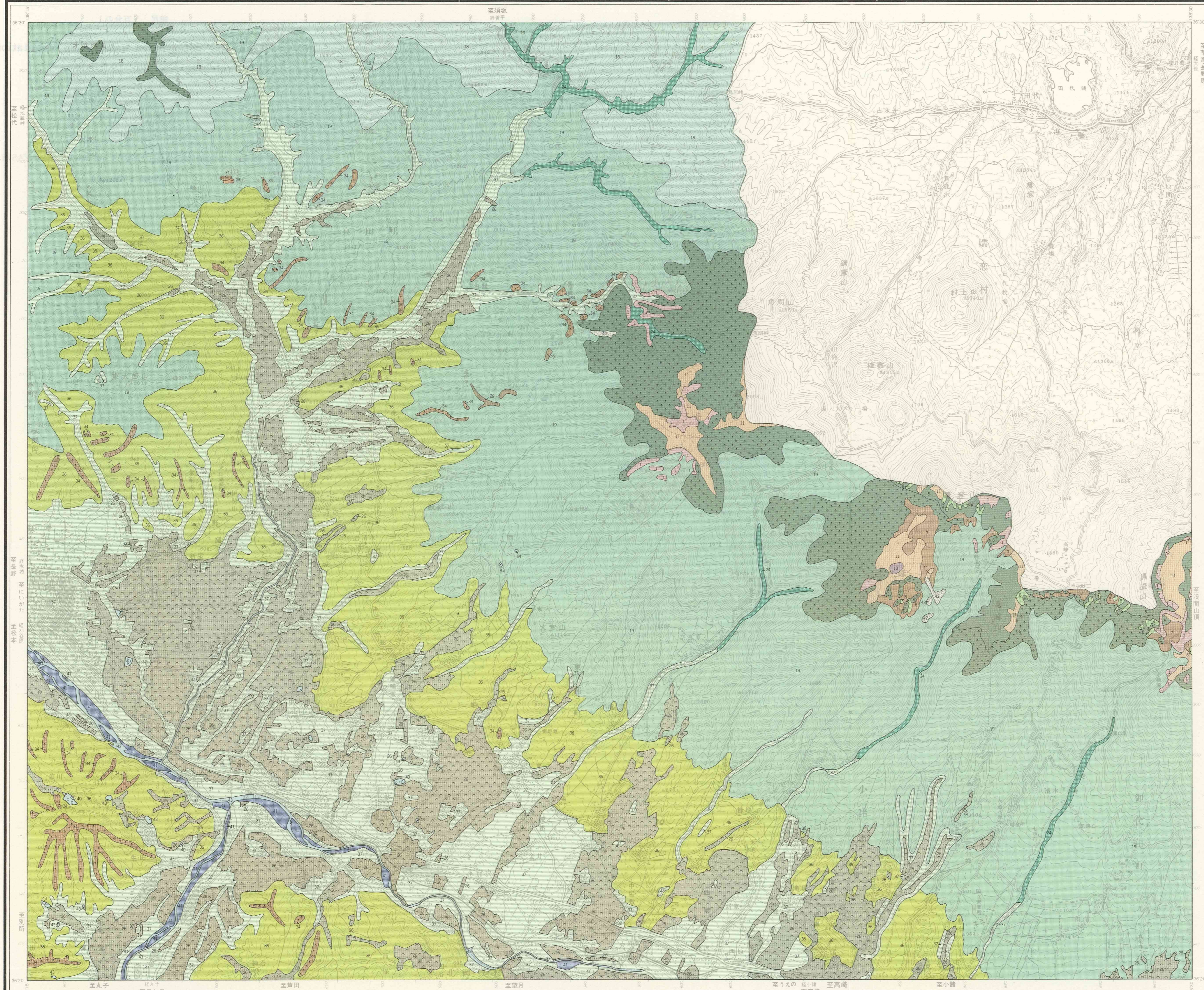
長野 Nagano	須坂 Suzaka	草津 Kusatsu
坂城 Sakaki		軽井沢 Karuzawa
和田 Wada	小諸 Komoro	御代田 Miyota

長野県潜在自然植生図 19
Karte der potentiellen natürlichen Vegetation der Nagano-Präfektur 19

上田
UEDA

凡例
Legende

- I. 高山帯
Alpine Stufe
- 1 コマクサイワツメクサクラス
Dicentro-Stellarietea nipponicae
- II. 亜高山帯
Subalpine Stufe
- 5 シラビソ-オオシラビソ群集
Abietum veitchii-mariesii-Ass.-Gruppe
 - 6 コメツガ群落
Tsuga diversifolia-Gesellschaft
 - 7 カラマツ先駆相
Larix leptolepis-Initial Phase
 - 8 ミドリエギザサ-ダケカンパ群団
Smilacino yezoensis-Betulion ermanii
 - 11 ミヤマカンスゲ-チシマザサ群落
Carex dolichostachya var. glaberrima-Sasa kurilensis-Gesellschaft
 - 13 ツルコケモ-ミズゴケクラス及びホロムイソウ
Oxyccoco-Sphagneteta u. Scheuchzerieta palustris
- III. 山地帯以下
Montane Stufe
- 18 スズカケブナ群団
Sasamorpha-Fagion crenatae
 - 19 ミヤコザサ-ミズナ群落
Sasa nipponica-Quercus mongolica var. grosserrata-Gesellschaft
 - 24 ミヤマクマワラビ-シオジ群集他
Dryopteridi-Fraxinetum commemoralis u.a.
 - 25 ハンノキ-ヤチダモ群集他
Alno-Fraxinetum mandshuricae u.a.
 - 29 タニウツギ-ヒメヤシバ群落
Weigela hortensis-Alnus pendula-Gesellschaft u.a.
 - 34 ヤマツツジ-アカマツ群集他
Rhododendro-Pinetum densiflorae u.a.
 - 36 クリーコナ群落
Castaneo-Quercetum serratae
 - 37 アブラチャン-ケヤキ群集他
Parabazon praecox-Zelkova serrata-Ass. u.a.
- IV. 各帯共通
In jeden Stufen gemeinsam vorkommenden Gesellschaften
- 40 ヒルムシロクラス
Potamogetonetea
 - 41 河辺草本植物群落
Auen-, Wiesen-Gesellschaften
 - 42 自然裸地
Natürlicher nackter Boden
 - 43 開放水域
Offenes Wasser



調査者 井上香世子・奥田重俊・小林規甫
Bearbeiter: Kayoko INOUE, Shigetoshi OKUDA und Norihiro KOBAYASHI
発行 長野県生活環境部
Herausgabe: Abteilung für Umweltschutz, Präfektur Nagano
印刷 中央地図株式会社
Druck: Chuo Kartierungs-Firma, Tokyo, Japan

縮尺 Maßstab 1 : 50,000
Zustand im 1977

この地図は、建設省国土院院長の承認を得て、同院発行の5万分の1地形図を使用して調製したものである。(承認番号)昭52 地使 第160号