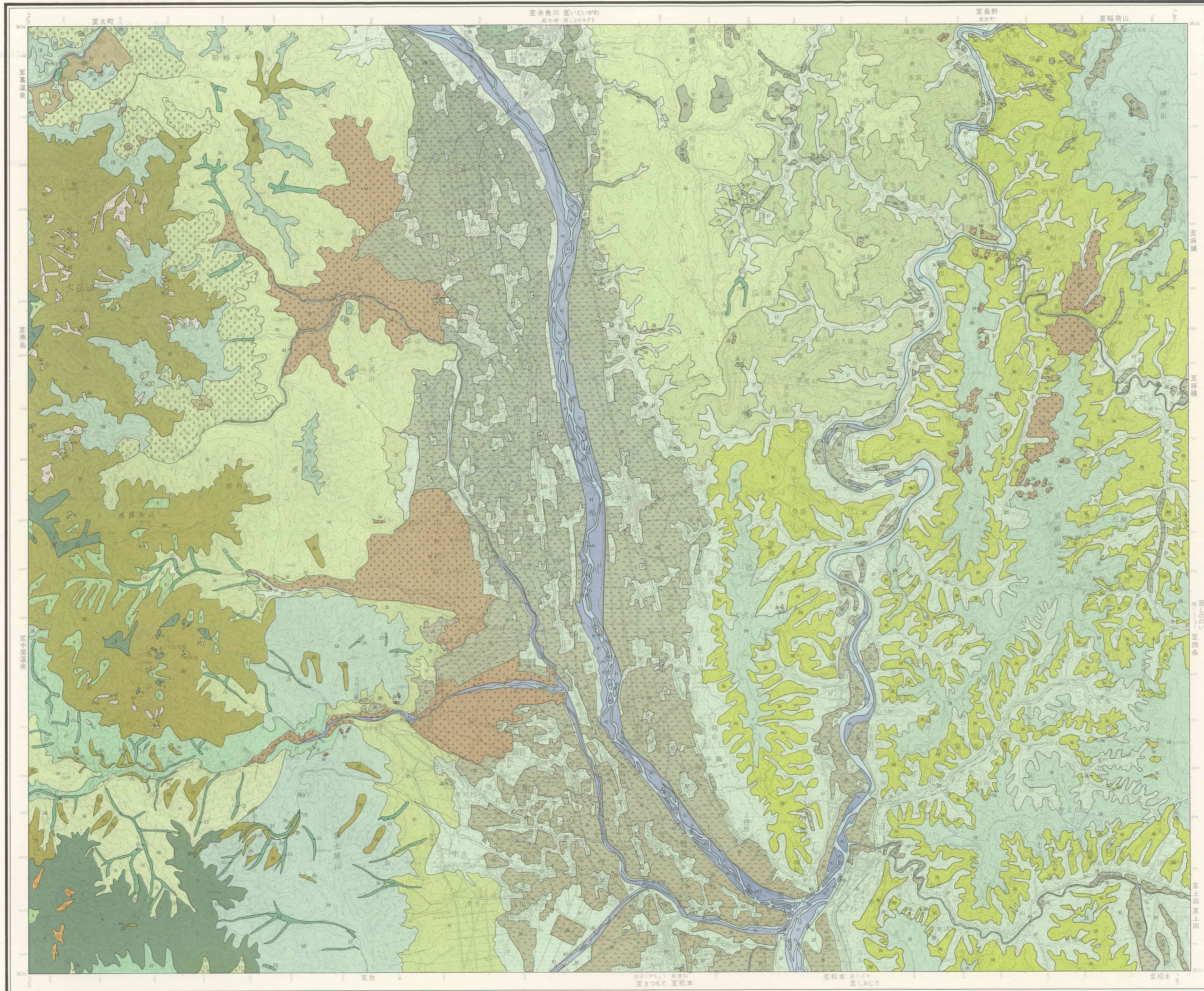


立山 Tateyama	大町 Omachi	長野 Nagano
箱ヶ岳 Yarigatake		坂城 Sakaki
上高地 Kamikōchi	松本 Matsumoto	和田 Wada

長野県潜在自然植生図 17  
Karte der potentiellen natürlichen Vegetation der Nagano-Präfektur 17

信濃池田  
SHINANOIKEDA



- 凡例  
Legende
- II. 亜高山帯  
Subalpine Stufe
- 5 シラビソ-オシロシソ群集群  
*Abietum veitchii-mariesii-Ass.-Gruppe*
  - 8 ミドリユキザサ-ダケカンバ群集  
*Smilacino yezoensis-Betulion ermanii*
  - 10 シナノキンバイ-ミヤマキンボウ群集  
*Trollio-Ranunculion*
- III. 山地帯以下  
Montane Stufe
- 16 ヒメアオキ-ブナ群集  
*Aucubo-Fagetum crenatae*
  - 17 マルバマンサク-ブナ群集  
*Hamamelo-Fagetum crenatae*
  - 18 スズカケ-ブナ群集  
*Sasamorpha-Fagion crenatae*
  - 20 アカミノイヌツゲ-クロベ群集他  
*Ilicio-Thujetum standishii u.a.*
  - 21 ヒノキ群集  
*Camacyparion obtusae*
  - 22 ツグ群集  
*Taugion Sieboldii*
  - 23 ジュウモンシダ-サワグルミ群集  
*Polysticho-Pterocaryetum*
  - 25 ハルニレ群集  
*Ulmelum davidianae*
  - 26 ハンノキ-ヤチダモ群集他  
*Aino-Fraxinetum mandshuricae u.a.*
  - 27 クマシデ-サワシバ群集  
*Carpinus japonica-Carpinus cordata-Gesellschaft*
  - 34 ヤマツツジ-アカマツ群集他  
*Rhododendro-Pinetum densiflorae u.a.*
  - 35 カスミザクラ-コナラ群集  
*Pruno verecundae-Quercetum serratae*
  - 36 クリーコナラ群集  
*Castaneo-Quercetum serratae*
  - 37 アブラチャン-ケヤキ群集他  
*Parabenzoin praecox-Zelkova serrata-Ass. u.a.*
- IV. 各帯共通  
In jeden Stufen gemeinsam vorkommenden Gesellschaften
- 41 河辺草本植物群落  
*Auenwiesen-Gesellschaften*
  - 42 自然裸地  
Natürlicher nackter Boden
  - 43 開放水域  
Offenes Wasser

調査者 原田 洋・鈴木邦雄・平林国男  
Bearbeiter: Hiroshi HARADA, Kunio SUZUKI und Kunio HIRABAYASHI  
発行 長野県生活環境部  
Herausgabe: Abteilung für Umweltschutz, Präfektur Nagano  
印刷 中央地図株式会社  
Druck: Chuo Kartierungs-Firma, Tokyo, Japan

縮尺 Maßstab 1 : 50,000  
1000m 500 0 1000 2000 3000 4000m  
Zustand im 1977

この地図は、建設省国土地理院長の承認を得て、同院発行の5万分の1地形図を使用して調査したものである。(承認番号)昭52 総従 第160号