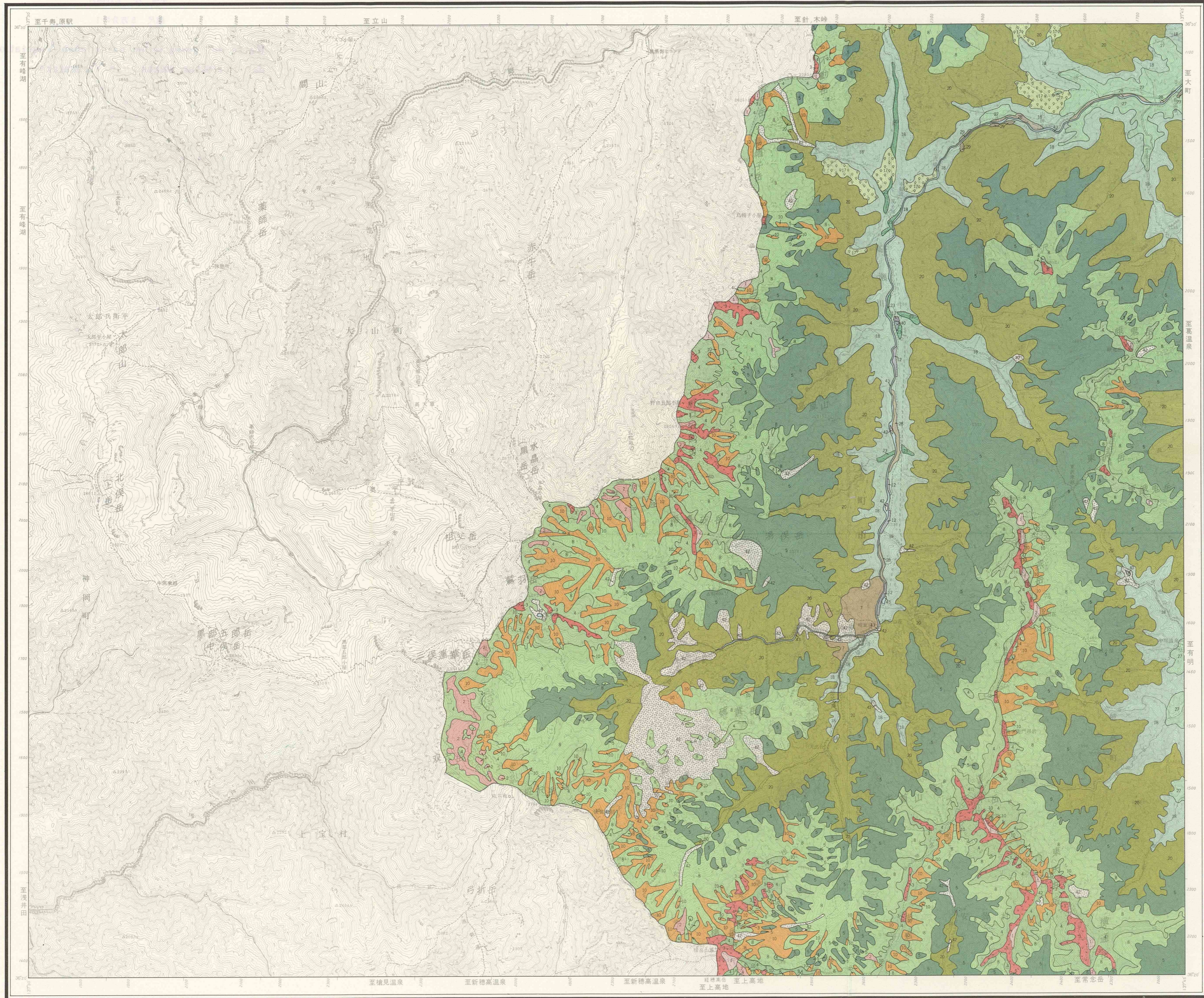


五百石 Gohyakkoku	立山 Tateyama	大町 Ōmachi
有峰湖 Arimineko		信濃池田 Sinano-Ikeda
船津 Funatsu	上高地 Kamikōchi	松本 Matsumoto

長野県潜在自然植生図 16
Karte der potentiellen natürlichen Vegetation der Nagano-Präfektur 16

槍ヶ岳
YARIGATAKE



- 凡例
Legende
- I. 高山帯
Alpine Stufe
- 1 コマクサイワツメクサ
Dicentra-Stellarietea nipponicae
 - 2 チングルマクラス
Geumetea pentapetalae
 - 3 ミネズオウクワマノキ群団, オヤマノエンドウ群団
Loiselaurieto-Vaccinion u. *Oxytropidion japonicae*
 - 4 コケモモハイマツ群団
Vaccinio-Pinion pumilae
- II. 亜高山帯
Subalpine Stufe
- 5 シラビソオオシラビソ群集群
Abietum veitchii-mariesii-Ass.-Gruppe
 - 7 カラマツ先駆相
Larix leptolepis-Initial Phase
 - 8 ミドリユキザサ-ダケカンバ群団
Smilacino yezoensis-Betullion ermanii
 - 10 シナノキンバイ-ミヤマキンボウケ群団
Trollio-Ranunculion
 - 12 オオバヤナギ-ドロノキ群集
Toisuso-Populetum maximowiczii
- III. 山地帯以下
Montane Stufe
- 17 マルバマンサク-ブナ群集
Hamamelio-Fagetum crenatae
 - 18 スズクケ-ブナ群団 (含ウラジロモミ群落)
Sasamorpha-Fagion crenatae (mit *Abies homolepis*-Gesellschaft)
 - 20 アカミノイヌツゲ-クロベ群集他
Illici-Thujetum standishii u.a.
 - 23 ジュウモンジンジャー-サワグルミ群集
Polystichio-Pterocaryetum
 - 27 クマシデ-サワシバ群落
Carpinus japonica-Carpinus cordata-Gesellschaft
 - 28 コゴメヤナギ群落, ヤマハノキ群落他
Salix serissaefolia-Gesellschaft, *Alnus hirsuta*-Gesellschaft u.a.
 - 29 タニウツギ-ヒメヤシアブ群集他
Weigela hortensis-Alnus pendula-Gesellschaft u.a.
- IV. 各帯共通
In jeden Stufen gemeinsam vorkommenden Gesellschaften
- ヒルムシロクラス
Potamogetonetea
 - 自然裸地
Natürlicher nackter Boden
 - 開放水域
Offenes Wasser

調査者 原田 洋・平林 國男
Bearbeiter: Hiroshi HARADA und Kunio HIRABAYASHI
発行 長野県生活環境部
Herausgabe: Abteilung für Umweltschutz, Präfektur Nagano
印刷 中央地図株式会社
Druck: Chuo Kartierungs-Firma, Tokyo, Japan

縮尺 Maßstab 1 : 50,000
Zustand im 1977

この地図は、建設省国土地理院長の承認を得て、同院発行の5万分の1地形図を使用して調製したものである。(承認番号)昭52 総使 第160号