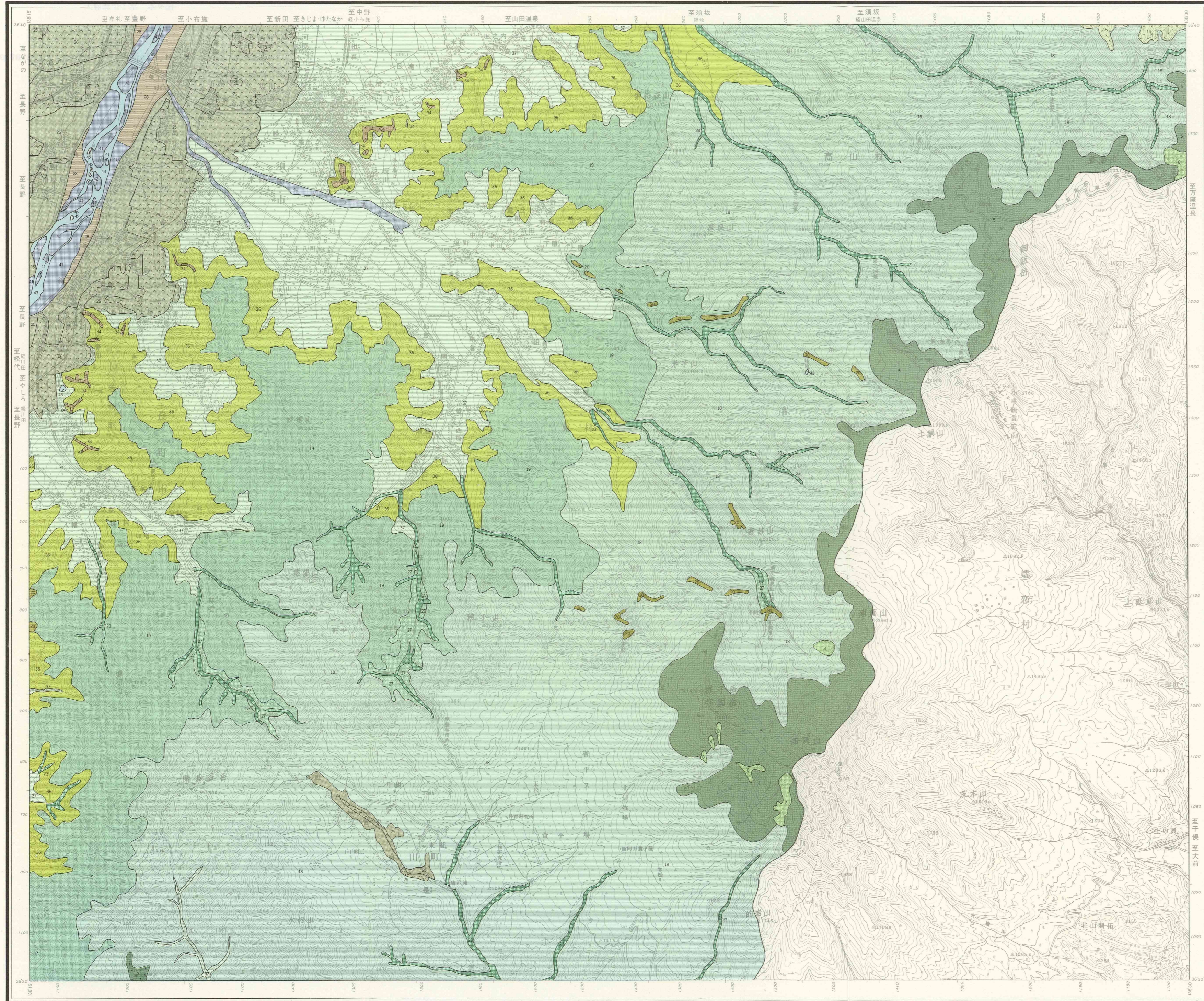


| | | |
|------------------|---------------|----------------------|
| 戸 隠 Togakushi | 中 野 Nakano | 岩 菅 山 Iwasugeyama |
| 長 野 Nagano | | 草 津 Kusatsu |
| 坂 城 Sakaki | 上 田 Ueda | 軽 井 沢 Karuzawa |

長野県潜在自然植生図 14
Karte der potentiellen natürlichen Vegetation der Nagano-Präfektur 14

須 坂
SUZAKA



凡 例
Legende

- II. 亜高山帯
Subalpine Stufe
- 5 シラビソ-オオシラビソ群集群
Abietum veitchii-mariesii-Ass.-Gruppe
 - 6 コメツグ群落
Tsuga diversifolia-Gesellschaft
 - 8 ミドリユキザサ-ダケカンバ群団
Smilacino yezoensis-Betulion ermanii
- III. 山地帯以下
Montane Stufe
- 15 オオシラビソ-ブナ群落
Abies mariesii-Fagus crenata-Gesellschaft
 - 18 スズカケ-ブナ群団
Sasamorpha-Fagion crenatae
 - 19 ミヤコザサ-ミズナラ群落
Sasa nipponica-Quercus mongolica var. grosseserrata-Gesellschaft
 - 20 アカミノイヌツゲ-クロハ群集他
Illici-Thujetum standishii u.a.
 - 23 ジュウモンシダ-サワグルミ群集
Polysticho-Pterocaryetum
 - 25 ハルニレ群集
Ulmelum davidianae
 - 26 ハノキ-ヤチダモ群集他
Alno-Fraxinetum mandshuricae u.a.
 - 27 クマシデ-サワシバ群落
Carpinus japonica-Carpinus cordata-Gesellschaft
 - 28 コゴヤナギ群落、ヤマハノキ群落他
Salix serissaefolia-Gesellschaft, Alnus hirsuta-Gesellschaft u.a.
 - 34 ヤマツツジ-アカマツ群集他
Rhododendro-Pinetum densiflorae u.a.
 - 36 クリ-コナラ群集
Castaneo-Quercetum serratae
 - 37 アブラチャン-ケヤキ群集他
Parabenzoin praecox-Zelkova serrata-Ass. u.a.
- IV. 各帯共通
In jeden Stufen gemeinsam vorkommenden Gesellschaften
- 41 河辺草本植物群落
Auenwiesen-Gesellschaften
 - 42 自然裸地
Natürlicher nackter Boden
 - 43 開放水域
Offenes Wasser

調査者 佐々木 寧・伊藤静夫
Bearbeiter; Yasushi SASAKI und Shizuo ITOO
発行 長野県生活環境部
Herausgabe; Abteilung für Umweltschutz, Präfektur Nagano
印刷 中央地図株式会社
Druck; Chuo Kartierungs-Firma, Tokyo, Japan

縮尺 Maßstab 1 : 50,000
1000m 500 0 1000 2000 3000 4000m
Zustand im 1977

この地図は、建設省国土地理院長の承認を得て、同院発行の5万分の1地形図を使用して調製したものである。(承認番号) 昭52 総機 第160号