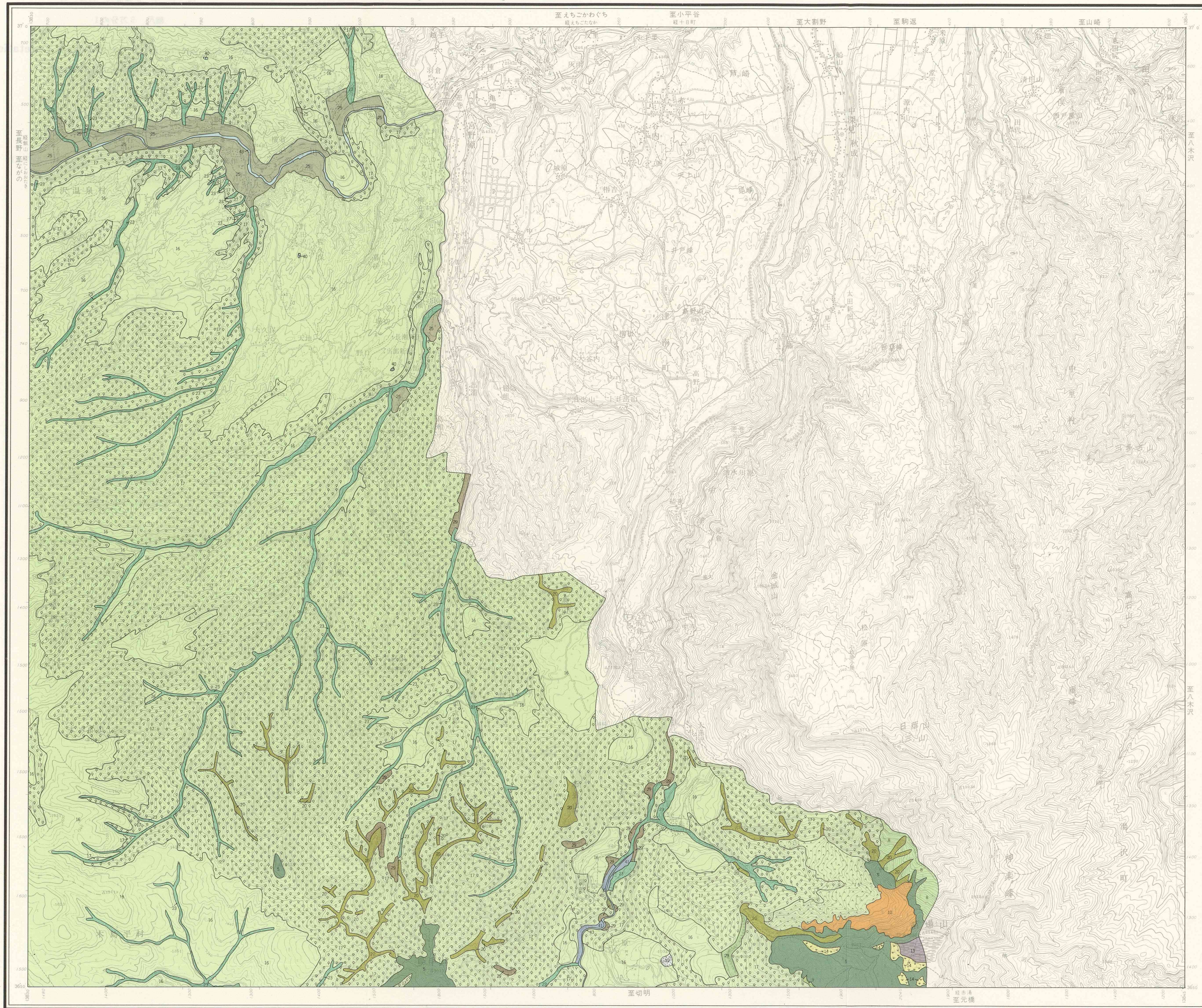


高田東部 Takadotōbu	松之山温泉 Matsuyamaonsen	十日町 Tōkamachi
飯山 Iiyama		越後湯沢 Echigozawa
中野 Nakano	岩菅山 Iwasugayama	四方 Shima

長野県潜在自然植生図 6
Karte der potentiellen natürlichen Vegetation der Nagano-Präfektur 6

苗場山
NAEBASAN



凡例
Legende

- II. 亜高山帯
Subalpine Stufe
- 5 シラビソ-オシラビソ群集群
Abietum veitchii-mariesii-Ass.-Gruppe
 - 8 ミドリユキザサ-ダケカンバ群集
Smilacino yezoensis-Betulion ermanii
 - 9 ウラジロヨウラク-ミヤマナラ群集
Menziesio-Quercion
 - 10 シノキンバイ-ミヤマキンボウゲ群集
Trollio-Ranunculion
 - 13 ツルコケモミ-ミズゴケクラス及びホロムイソクラス
Oxycoeco-Sphagneteta u. Scheuchzerieteta palustris
 - 14 スマガヤオーダー
Moliniopaietalia japonicae
- III. 山地帯以下
Montane Stufe
- 15 オシラビソ-ブナ群集
Abies mariesii-Fagus crenata-Gesellschaft
 - 16 ヒメアオキ-ブナ群集
Aucubo-Fagetum crenatae
 - 17 マルバマンサク-ブナ群集
Hamamelo-Fagetum crenatae
 - 20 アカミノイヌツゲ-クロベ群集他
Ilicio-Thujetum standishii u.a.
 - 23 ミヤマクマワラビ-シオン群集他
Dryopterido-Fraxinetum commemoralis u.a.
 - 25 ハルニレ群集
Ulmelum davidianae
 - 29 タニウツギ-ヒメヤシャブシ群集他
Weigela hortensis-Alnus pendula-Gesellschaft u.a.
- IV. 各帯共通
In jeden Stufen gemeinsam vorkommenden Gesellschaften
- 39 ヨシクラス
Phragmiteteta
 - 40 ヒルムシロクラス
Potamogetoneta
 - 41 河辺草本植物群集
Auenwiesen-Gesellschaften
 - 43 開放水域
Offenes Wasser

調査者 佐々木 寧・伊藤静夫・宮脇 昭
 Bearbeiter: Yasushi SASAKI, Shizuo ITOO und Akira MIYAWAKI
 発行 長野県生活環境部
 Herausgabe: Abteilung für Umweltschutz, Präfektur Nagano
 印刷 中央地図株式会社
 Druck: Chuo Kartierungs-Firma, Tokyo, Japan

縮尺 Maßstab 1 : 50,000
 1000m 500 0 1000 2000 3000 4000m
 Zustand im 1977

この地図は、建設省国土地理院長の承認を得て、同院発行の5万分の1地形図を使用して調製したものである。(承認番号)昭52 総使 第160号