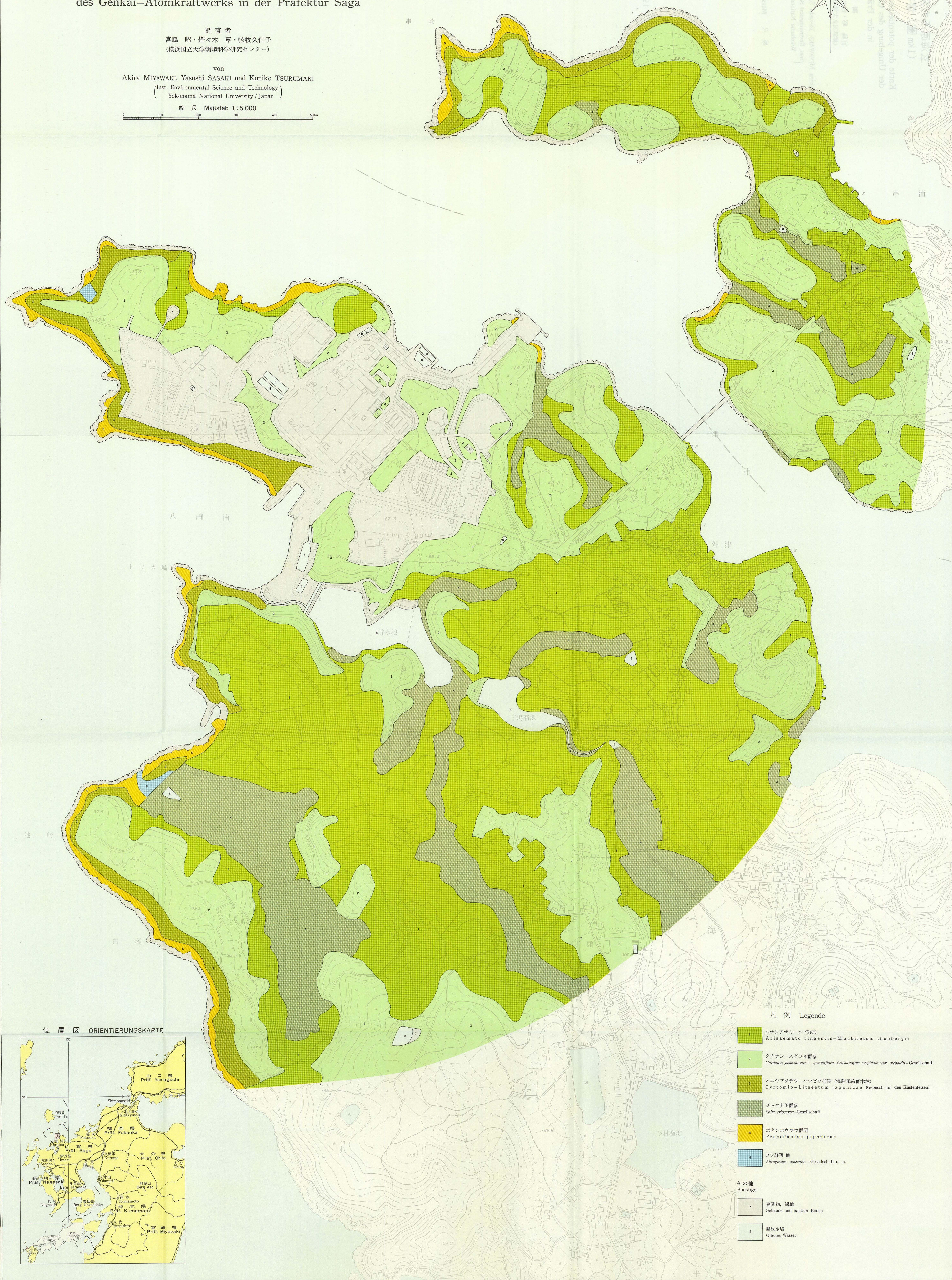
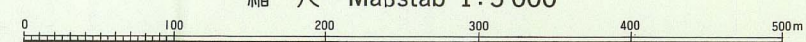


Karte der potentiellen natürlichen Vegetation der Umgebung
des Genkai-Atomkraftwerks in der Präfektur Saga

von
Akira MIYAWAKI, Yasushi SASAKI und Kuniko TSURUMAKI
(Inst. Environmental Science and Technology,
Yokohama National University / Japan)

縮尺 Maßstab 1:5 000



凡 例 Legende

- | | |
|---|--|
| 3 | ムサシアサミタバグ群集
<i>Arisaema ringentis</i> - <i>Maclureletum thunbergii</i> |
| 2 | クちなシスダイイ群落
<i>Gardenia jasminoides</i> f. <i>grandiflora</i> - <i>Castanopsis cuspidata</i> var. <i>sieboldii</i> -Gesellschaft |
| 3 | オニバソツツヅマハマビの群集 (海岸風断木林)
<i>Cyrtomio</i> - <i>Litseaetum japonicae</i> (Gebüsch auf den Küstenfelsen) |
| 4 | ジャヤナギ群落
<i>Salix ericarpa</i> -Gesellschaft |
| 5 | ボタンボウフウ群叢
<i>Peucedanion japonicae</i> |
| 6 | ヨシ群落 他
<i>Phragmites australis</i> - Gesellschaft u. a. |

- その他
Sonstige
- | | |
|---|-------------------------------------|
| 7 | 建築物、裸地
Gebäude und nackter Boden |
| 8 | 開放水域
Offenes Wasser |

位置図 ORIENTIERUNGSKARTE

