

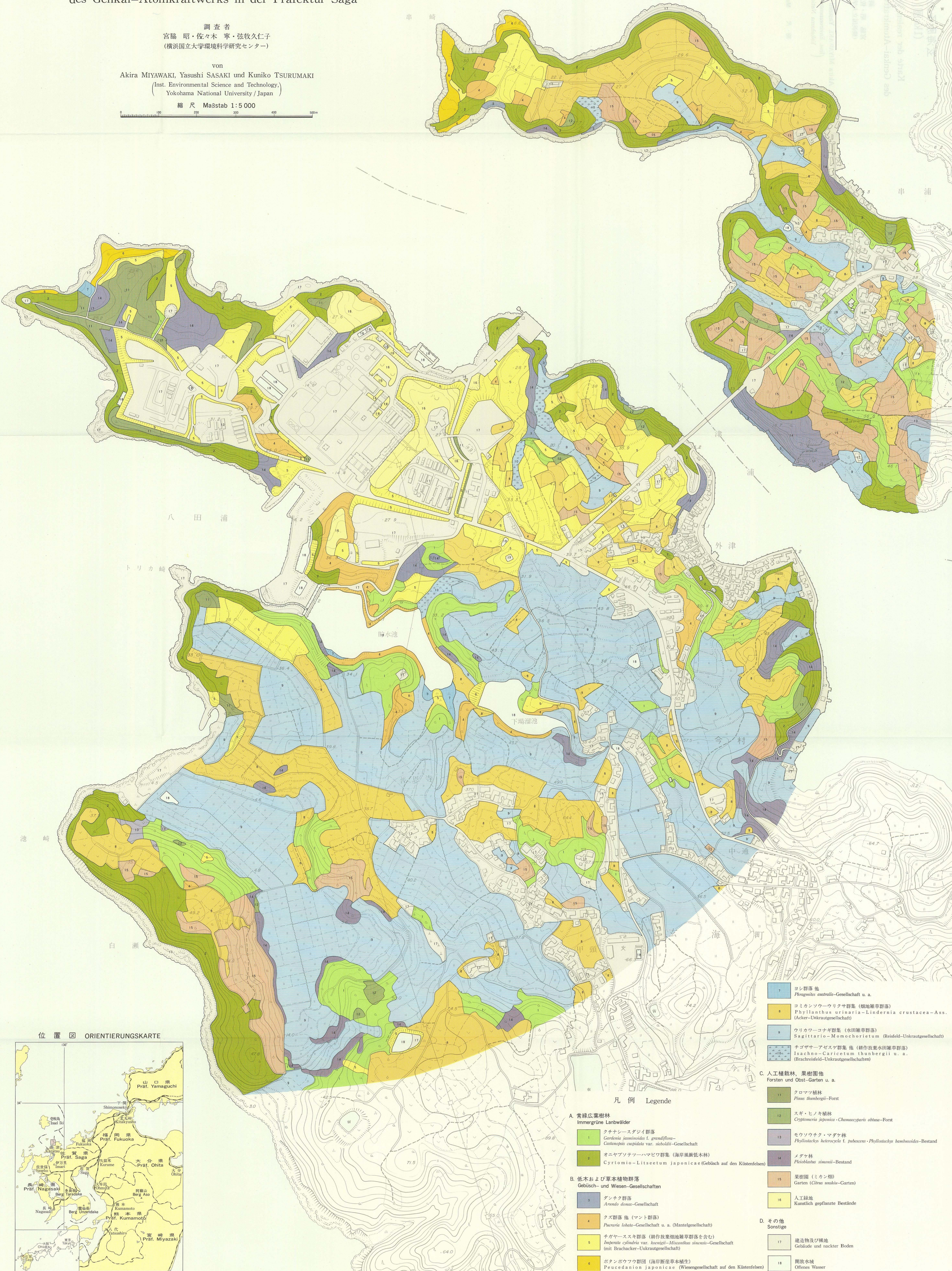
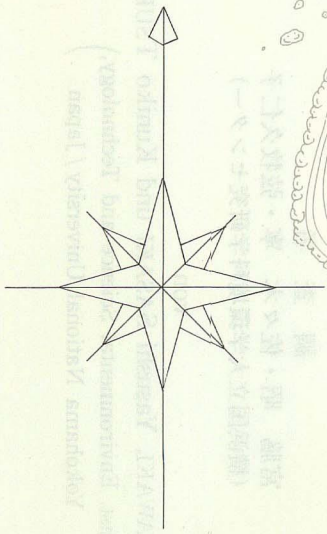
玄海原子力発電所周辺地域(1km圏)
現存植生図

Karte der realen Vegetation der Umgebung
des Genkai-Atomkraftwerks in der Präfektur Saga

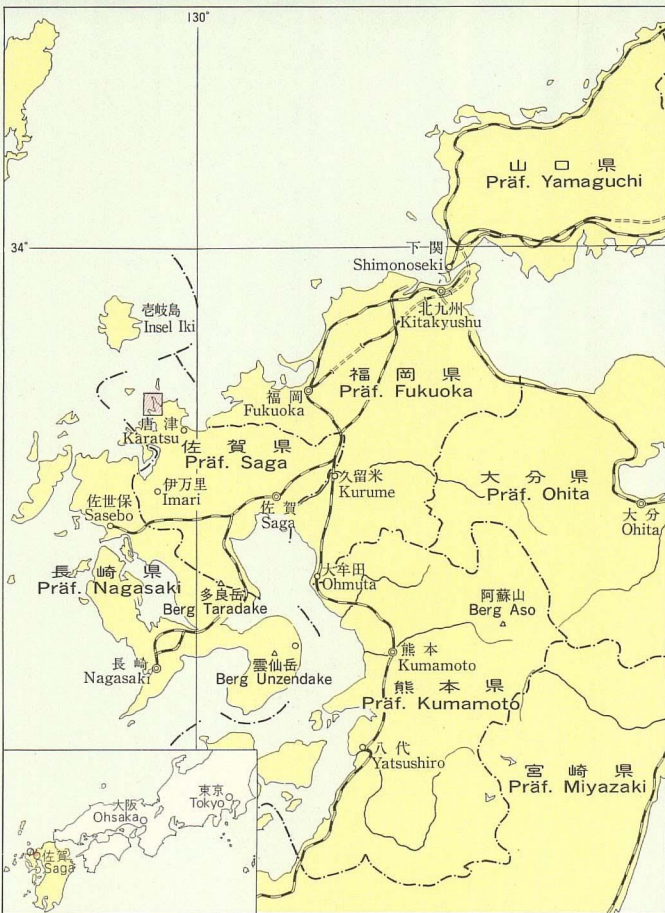
調査者
宮脇 昭・佐々木 寧・弦牧久仁子
(横浜国立大学環境科学研究センター)

von
Akira MIYAWAKI, Yasushi SASAKI und Kuniko TSURUMAKI
(Inst. Environmental Science and Technology,
Yokohama National University / Japan)

縮尺 Maßstab 1:5000



位置図 ORIENTIERUNGSKARTE



凡例 Legende

A. 常緑広葉樹林

Immergrüne Laubwälder

- 1 クシナシスグシ群集
Gardenia jasminoides f. *grandiflora* -
Castanopsis cuspidata var. *sioboldii*-Gesellschaft
- 2 オニヤブソテツハハミ群集 (海岸風衝低木林)
Cyrtomio-Litsetum japonicae (Gebüsch auf den Küstenfelsen)

B. 低木および草本植物群落

Gebüsch- und Wiesen-Gesellschaften

- 3 ダンチク群落
Arundo donax-Gesellschaft
- 4 クス群落 他 (マント群落)
Pueraria lobata-Gesellschaft u. a. (Mantelgesellschaft)
- 5 ナガヤススキ群落 (耕作放棄地雑草群落を含む)
Imperata cylindrica var. *koenigii*-*Miscanthus sinensis*-Gesellschaft
(mit *Brachacker-Unkrautgesellschaft*)
- 6 ボタンボウフウ群団 (海岸断崖草本植生)
Peucedanion japonicae (Wiesengesellschaft auf den Küstenfelsen)

C. 人工植栽林、果樹園 他

Forsten und Obst-Gärten u. a.

- 7 ヨシ群落 他
Phragmites australis-Gesellschaft u. a.
- 8 コシノサケウリクサ群落 (細地雑草群落)
Phyllanthus urinaria-*Lindernia crustacea*-Ass.
(*Acker-Unkrautgesellschaft*)
- 9 ウリカワコナギ群落 (水田雑草群落)
Sagittario-Monochorietum (Reisfeld-Unkrautgesellschaft)
- 10 ナガササアサギ群落 他 (耕作放棄地雑草群落)
Isachno-Caricetum thunbergii u. a.
(*Brachfeld-Unkrautgesellschaften*)
- 11 クロマツ植林
Pinus thunbergii-Forst
- 12 スギ・ヒノキ植林
Cryptomeria japonica-*Chamaecyparis obtusa*-Forst
- 13 モウソクワ・マダケ林
Phyllostachys heterocladia f. *pubescens*-*Phyllostachys bambusoides*-Bestand
- 14 メダケ林
Phyllostachys sinensis-Bestand
- 15 果樹園 (ミカン畑)
Garten (*Citrus sinensis*-Garten)
- 16 人工緑地
Künstlich gepflanzte Bestände

D. その他

Sonstige

- 17 建造物及び裸地
Gebäude und nackter Boden
- 18 開放水域
Offenes Wasser