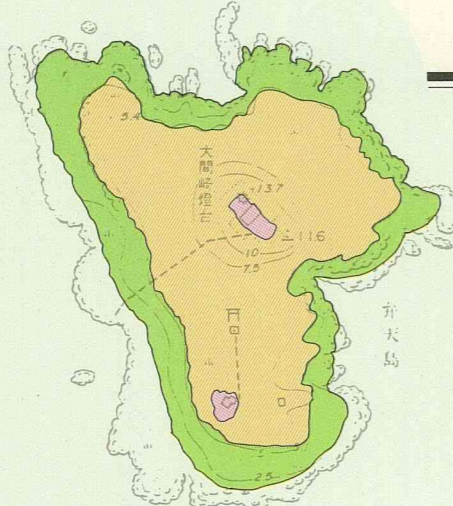


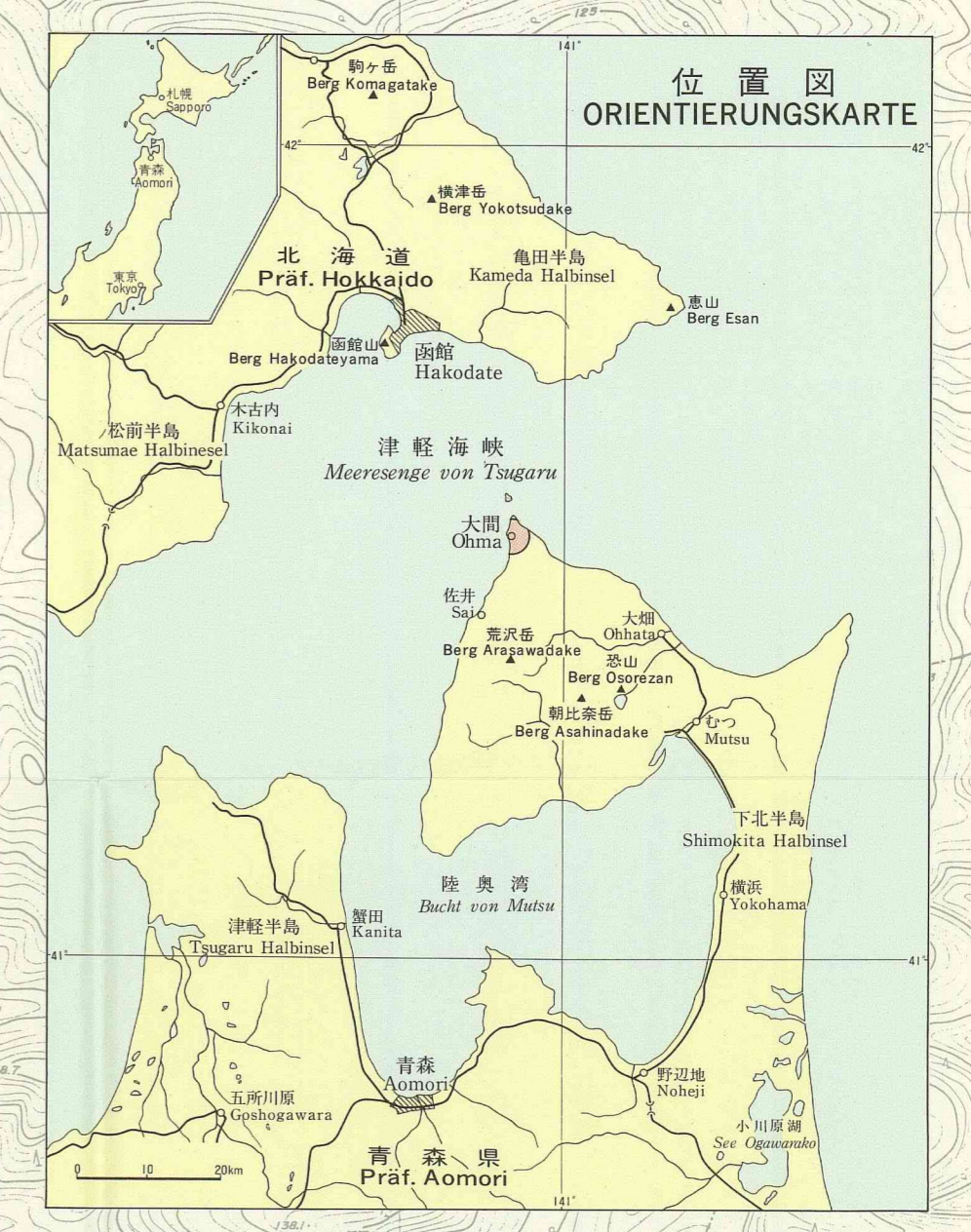
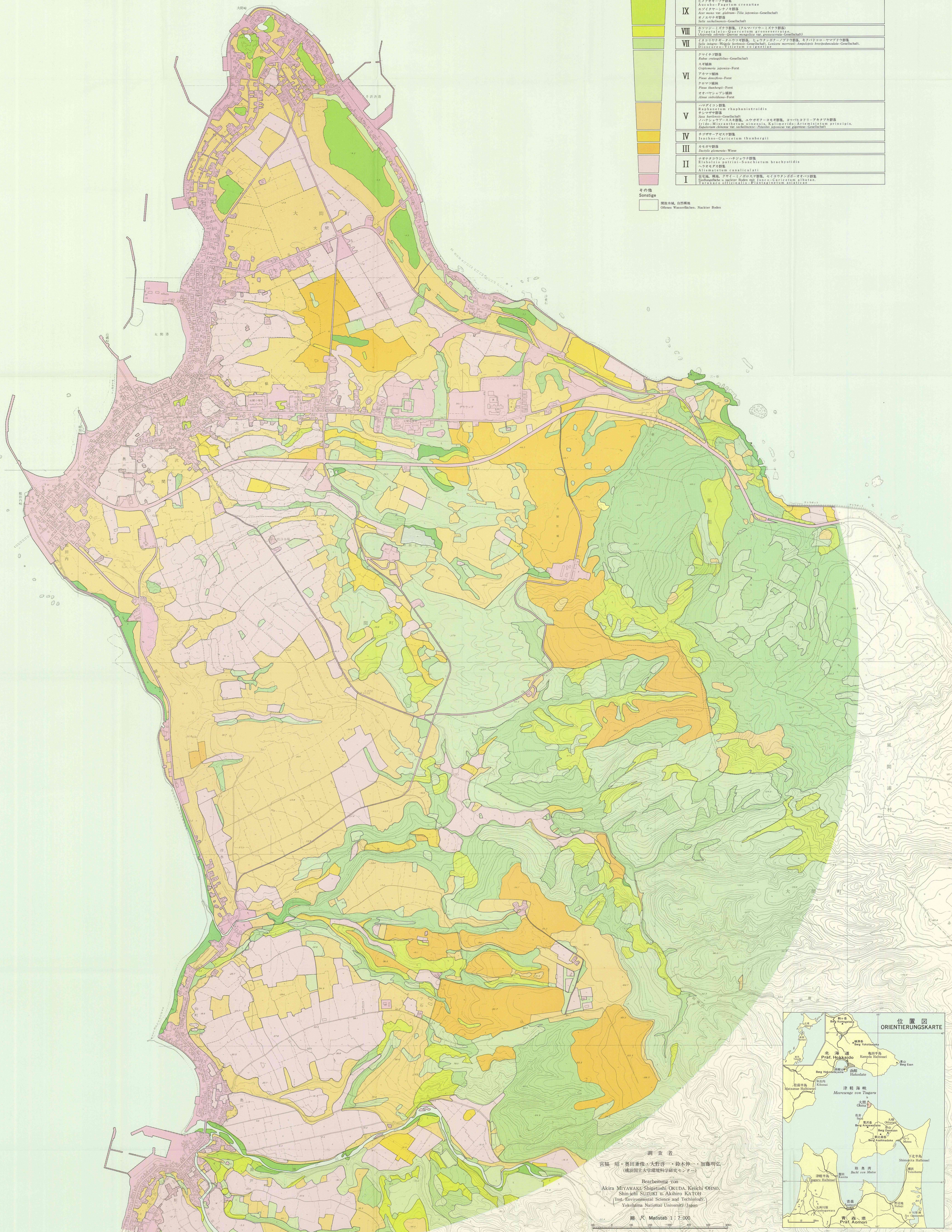
Karte IV
大間町近傍3km圏の植生自然度図
Karte des Natürlichkeitsgrades der Vegetation des Gebietes um einen Radius 3km um Ohma
in der Präfektur Aomori



大間町近傍3km圏の植生自然度図

Karte des Natürlichkeitsgrades der Vegetation des Gebietes um einen Radius 3km um Ohma
in der Präfektur Aomori

凡例 Legende	植生自然度 Naturgrad Integrität der Vegetation	群集・群落名 Name der Assoziationen und Gesellschaften
	X	ハコギリ群落, ハコギリ・コナギ群落, エノケノ群落 Callitriche japonica, Aconitum napellus, Erigeron Chrysanthemum japonense, Senecio pseudo-annuus-Gesellschaft ハコギリ群落, ハコギリ群落 Rubus pedalis var. abnormis-Gesellschaft, Lonicera japonica-Gesellschaft セキシロ・コナギ群落, セキシロ・コナギ群落, ハコギリ・コナギ群落, ハコギリ・コナギ群落 Sibbaldia atriplicata subcordata, Meserachmidia-Elymus-Gesellschaft コナギ群落, コナギ群落, コナギ群落 アキノコナギ群落, アキノコナギ群落, アキノコナギ群落 アキノコナギ群落, アキノコナギ群落, アキノコナギ群落 Caricetum dissoluta, Phragmites japonica, Polygonum thunbergii アキノコナギ群落, セキシロ・コナギ群落 Caricetum occipitale, Urtica yokoseensis-Isochaetum glauci アキノコナギ群落 Brassicia schreberii-Nymphaeatum tetragone
	IX	ヒメオドリコ群落 Aster-Fragaria-Gesellschaft アキノコナギ群落 Aster-Fragaria-Gesellschaft, Lonicera japonica-Gesellschaft アキノコナギ群落 Sibbaldia-Elymus-Gesellschaft
	VIII	コナギ・コナギ群落, (タルマ・コナギ・コナギ群落) Tribulus-Quercus-Gesellschaft, Aster-Fragaria-Gesellschaft Aster-Fragaria-Gesellschaft, Lonicera japonica-Gesellschaft
	VII	アキノコナギ群落, コナギ群落, ヒメオドリコ群落, セキシロ・コナギ群落 Sibbaldia atriplicata subcordata, Lonicera japonica-Gesellschaft, Senecio pseudo-annuus-Gesellschaft, Tribulus-Elymus-Gesellschaft
	VI	アキノコナギ群落 Fagus sylvatica-Gesellschaft スズキ群落 Calluna japonica-Forest アカマツ群落 Pinus densata-Forest クロマツ群落 Pinus densata-Forest アキノコナギ群落 Aster-Fragaria-Gesellschaft Aster-Fragaria-Forest
	V	アキノコナギ群落 Rhus typhina-Gesellschaft アキノコナギ群落 Sibbaldia atriplicata subcordata, Urtica yokoseensis-Isochaetum glauci, Polygonum thunbergii Sibbaldia atriplicata subcordata, Urtica yokoseensis-Isochaetum glauci, Polygonum thunbergii Sibbaldia atriplicata subcordata, Urtica yokoseensis-Isochaetum glauci, Polygonum thunbergii
	IV	アキノコナギ群落 Isochaete-Caricetum thunbergii
	III	スズキ群落 Dactylis glomerata-Wiese
	II	アキノコナギ群落, ハコギリ群落 Sibbaldia atriplicata subcordata, Urtica yokoseensis-Isochaetum glauci アキノコナギ群落 Allium-Gesellschaft
	I	住宅地, 雑草, アキノコナギ群落, セキシロ・コナギ群落 Tartarococcus sibiricus, Polygonum thunbergii
その他 Sonstige		開放水域, 自然雑草 Offene Wasserflächen, Naturboden



調査者
宮崎 昭・新田重徳・大野啓一・鈴木伸一・加藤明弘
(横浜国立大学環境科学研実センター)

Beauftragte von
Akira MIYAWAKI, Shigetoshi OHYAMA, Kenichi OHNO,
Shin-ichi SUZUKI u. Akhiro KATOH
(Inst. Environmental Science and Technology,
Yokohama National University/Japan)

縮尺 Maßstab 1:7,000
Zustand im Herbst 1994