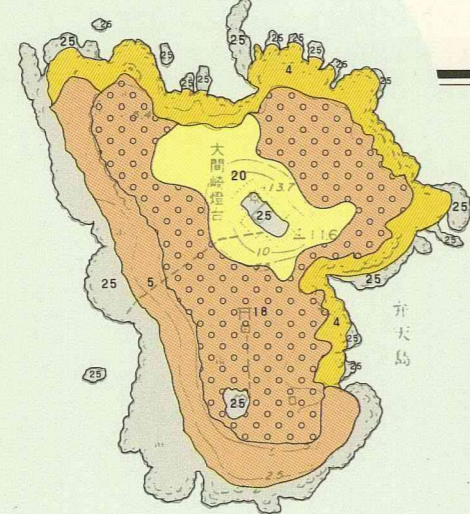


大間町近傍3km圏の現存植生図  
Karte der realen Vegetation des Gebietes um einen Radius 3km um Ohma  
in der Präfektur Aomori

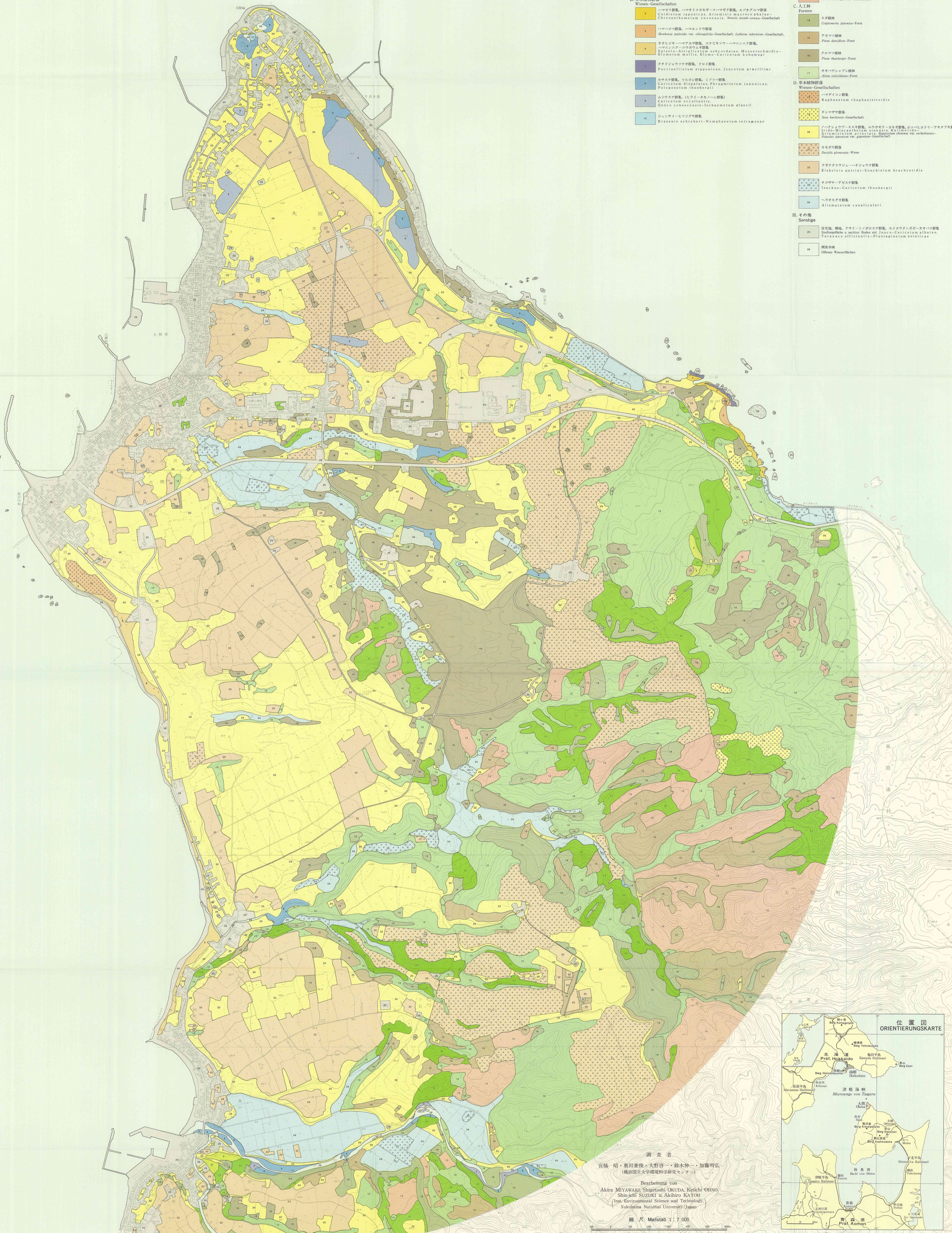


# 大間町近傍3km圏の現存植生図

Karte der realen Vegetation des Gebietes um einen Radius 3km um Ohma  
in der Präfektur Aomori

凡例 Legend

- I. 自然植生  
Natürliche Vegetation
- A. 森林群落  
Wald-Gesellschaften
- 1 ヒノキ・スギ・マツ群落  
*Acacia-Fagetum crenatae*
- 2 エゾトウモロコシ群落  
*Acer mono var. glabrum-Tsuga japonica-Gesellschaft*
- 3 オノノキ群落  
*Sitla sachalinensis-Gesellschaft*
- B. 草本群落  
Wiesen-Gesellschaften
- 4 ハマゼリ群落、ハマドクモコモコ群落、スノオグル群落  
*Callistemon japonicus-Asteroides maritima-Polygonum-Chrysanthemum yezoensis-Sonchis pseudo-ovata-Gesellschaft*
- 5 ハマハコ群落、ハマエンド群落  
*Hibiscus pavidus var. oblongifolius-Gesellschaft, Liatris japonica-Gesellschaft*
- 6 オカシキネ群落、スナヒメソウ群落、スナヒメソウ群落  
*Helianthus scaberrimus subsp. scaberrimus, Meserachmidia-Elymus multicaulis, Elymus-Caricetum tuberosum*
- 7 タチバナ群落、ドク群落  
*Prunella japonica, Junco tenuiflorus*
- 8 オカサ群落、ツルコ群落、シノコ群落  
*Caricetum alpinum, Phragmites japonica, Polygonum thunbergii*
- 9 ムシクサ群落、ヒライコ群落  
*Caricetum scutellariae, Juncus yakuensis-Isoetes glauca*
- 10 ジュンサイ群落  
*Brassica schreberi-Nymphoides tetragyna*
- II. 代植植生  
Ersatzgesellschaften
- A. 森林群落  
Wald-Gesellschaften
- 11 ヒノキ・スギ・マツ群落  
*Trisetaria-Quercetum grosserratae, Trisetaria-Quercetum grosserratae, Alnus alnobetula-Quercus macrocarpa-Gesellschaft*
- B. 草本群落  
Gebüsch-Gesellschaften
- 12 ヒメジョオン群落  
*Erigeron annuus-Plantago lanceolata-Gesellschaft, Lactuca scariola-Gesellschaft, Anemone hepatica-Gesellschaft, Dianthus barbatus-Gesellschaft*
- 13 ナマイキ群落  
*Alnus alnobetula-Gesellschaft*
- C. 人工林  
Forsten
- 14 スギ林  
*Cryptomeria japonica-Forest*
- 15 アサギ林  
*Pinus densata-Forest*
- 16 クロマツ林  
*Pinus koraiensis-Forest*
- 17 オオハコ群落  
*Alnus alnobetula-Forest*
- D. 草本群落  
Wiesen-Gesellschaften
- 18 ムシクサ群落  
*Raphanistrum raphanistrum*
- 19 シラネ群落  
*Sonchis oleraceus-Gesellschaft*
- 20 ノハシラ群落  
*Trisetaria-Quercetum grosserratae, Trisetaria-Quercetum grosserratae, Trisetaria-Quercetum grosserratae, Trisetaria-Quercetum grosserratae, Trisetaria-Quercetum grosserratae*
- 21 オカサ群落  
*Dactylis glomerata-Wiese*
- 22 ナマイキ群落  
*Ischaemum patens-Sonchietum brachyotidis*
- 23 ナマイキ群落  
*Ischaemum-Caricetum thunbergii*
- 24 ナマイキ群落  
*Helianthus scaberrimus*
- III. その他  
Sonstige
- 25 住宅地、耕地、ナマイキノボリ群落、セイヨウタンポポ群落  
*Sudanthus niger, Helianthus scaberrimus, Juncus-Caricetum alpinum, Taraxacum officinale-Plantago lanceolata*
- 26 湖沼地  
*Ohma-Wasserflächen*



調査者  
宮崎 昭、奥田康俊、大野啓一、鈴木伸一、加藤明弘  
(横浜国立大学環境科学センター)

Bearbeitung von  
Akira MIYAZAKI, Shigeo OKUDA, Keichi OHNO,  
Shin-ichi SUZUKI & Akhiro KATOH  
(Inst. Environmental Science and Technology,  
Yokohama National University, Japan)

縮尺 Maßstab 1:7,000  
Zustand im Herbst 1964