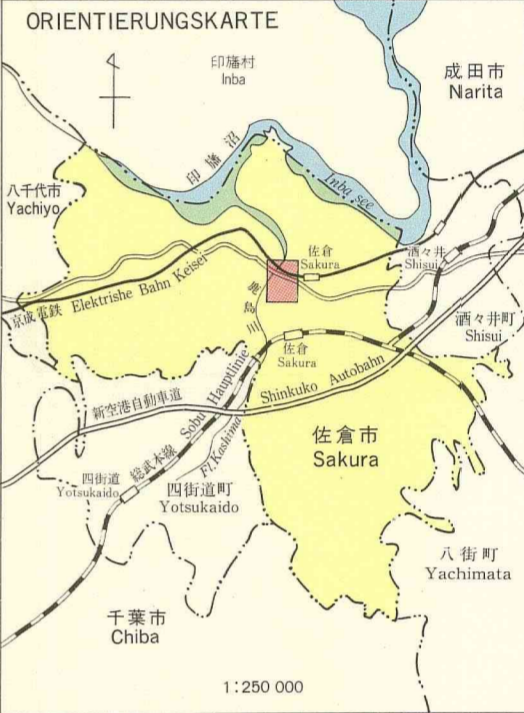
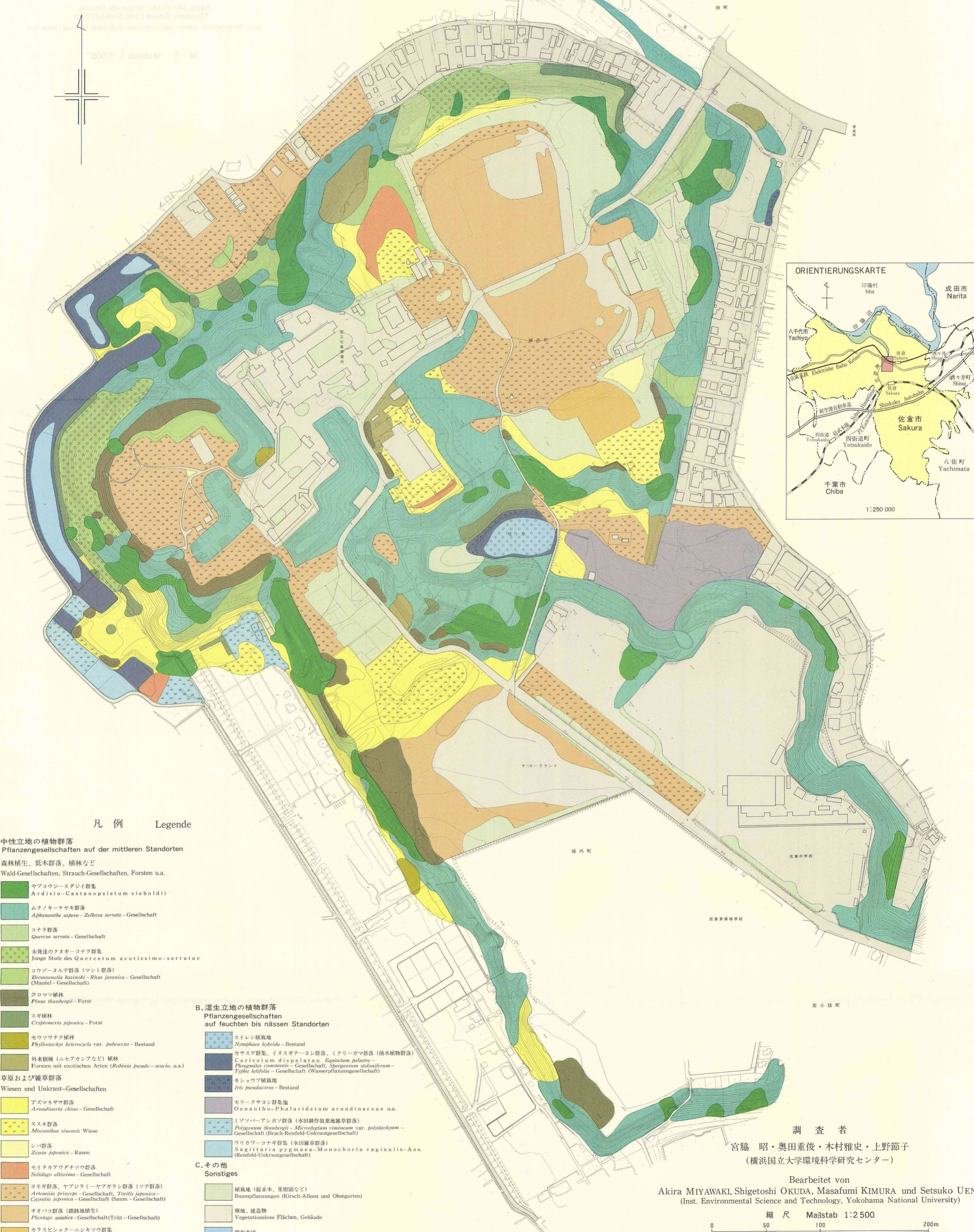


# 佐倉公園(佐倉城跡)現存植生図

## Karte der realen Vegetation des Sakura Parkes (Schloßruine Sakura)



### 凡例 Legende

- A. 中性立地の植物群落**  
Pflanzengesellschaften auf der mittleren Standorten
- a. 森林植生、低木群落、植林など**  
Wald-Gesellschaften, Strauch-Gesellschaften, Forsten u.a.
- ヤブコウジ-スダジイ群落  
*Ardisia-Castanopsisium sieboldii*
  - ムクノキ-ヤキ群落  
*Aphananthe aspera-Zelkova serrata*-Gesellschaft
  - コナラ群落  
*Quercus serrata*-Gesellschaft
  - 未発達クヌギ-コナラ群落  
Junge Stufe des *Quercetum acutissimo-serratae*
  - コウゾ-ヌルデ群落(マント群落)  
*Broussonetia lazinoides-Rhus javanica*-Gesellschaft (Mantel-Gesellschaft)
  - クロマツ植林  
*Pinus thunbergii*-Forst
  - スギ植林  
*Cryptomeria japonica*-Forst
  - モウソウチク植林  
*Phyllostachys heterocela* var. *pubescens*-Bestand
  - 外来樹種(ニセアカシアなど)植林  
Forsten mit exotischen Arten (*Robinia pseudo-acacia*, u.a.)
- b. 草原および雑草群落**  
Wiesen und Unkraut-Gesellschaften
- アズマネザサ群落  
*Arundinaria chinensis*-Gesellschaft
  - ススキ群落  
*Miscanthus sinensis* Wiese
  - シバ群落  
*Zoysia japonica*-Rasen
  - セイタカアワダチソウ群落  
*Solidago altissima*-Gesellschaft
  - ヨモギ群落、ヤブジラミ-ヤブガラシ群落(ソデ群落)  
*Arenaria princeps*-Gesellschaft, *Tortilis japonica*-  
*Corynata japonica*-Gesellschaft (Saum-Gesellschaft)
  - オオバコ群落(踏跡地植生)  
*Plantago asiatica*-Gesellschaft (Tritt-Gesellschaft)
  - カラスビシャク-ニシキソウ群落  
*Pinellia ternata Euphorbia pseudochamaesyce*-Ass. (Acker-Unkrautgesellschaft)

- B. 湿生立地の植物群落**  
Pflanzengesellschaften auf feuchten bis nassen Standorten
- スイレン植栽地  
*Nymphaea hybrida*-Bestand
  - カサネ群落、イヌスギナ-ヨシ群落、ミクリ-ガマ群落(抽水植物群落)  
*Caricetum dispallatae*, *Equisetum palustre*-  
*Phragmites communis*-Gesellschaft, *Sagittarium stoloniferum*-  
*Typha latifolia*-Gesellschaft (Wasserpflanzengesellschaft)
  - キショウフ植栽地  
*Iris pseudacorus*-Bestand
  - セリクサヨシ群落池  
*Oenanthe-Phalaridetum arundinaceae* u.a.
  - ミゾソバ-アシノ群落(水田耕作放棄地雑草群落)  
*Polygonum thunbergii*-*Microstegium vimineum* var. *polystachyum*-  
Gesellschaft (Bruch-Reisfeld-Unkrautgesellschaft)
  - ウリカタ-コナギ群落(水田雑草群落)  
*Sagittaria pygmaea*-*Monochoria vaginalis*-Ass.  
(Reisfeld-Unkrautgesellschaft)
- C. その他**  
Sonstiges
- 植栽地(桜並木、果樹園など)  
Baumpflanzungen (Kirsch-Alleen und Obstgärten)
  - 裸地、建築物  
Vegetationslose Flächen, Gebäude
  - 開放水域  
Offenes Wasser

調査者  
宮脇 昭・奥田重俊・木村雅史・上野節子  
(横浜国立大学環境科学研究センター)

Bearbeitet von  
Akira MIYAWAKI Shigetoshi OKUDA, Masafumi KIMURA und Setsuko UENO  
(Inst. Environmental Science and Technology, Yokohama National University)

縮尺 Maßstab 1:25000

0 50 100 200m

1976年6月現在 Zustand im Juni 1976