

沼田市現存植生図

Karte der realen Vegetation der Stadt Numata in der Präfektur Gumma

Karte I

凡例 Legende

I. 自然植生

A. ナップタキラス域 (常緑広葉樹林帯)

Camellietea japonicae-Gebiet (Immergrüne Laubwälder-Stufe)

1. ケンボクナキ群集 他
Havenia dulcis-Zelkoveetum serratae u.a.

2. タチバナ群集, コメナキ群集 他
Salicetum subfragilis, Salicetum serissaeifoliae u.a.

3. ツルギ群集, オキ群集 他 (河原水原原)

Phragmitetum japonicae, Miscanthetum sacchariflori u.a. (Auwiesen)

B. フナタラス域 (夏緑広葉樹林帯)

Fagetea crenatae-Gebiet (Sommergrüne Laubwälder-Stufe)

4. ホツツジ-ミズナラ群集
Tripetaleio-Quercetum mongolicae grosseserratae

5. モミ群集
Abies firma-Gesellschaft

6. ヒメオドリブ群集, チャボガヤ群集 他
Aucubo-Fagetum crenatae, Torreya majoana var. radikan-Fagus crenata-Gesellschaft u.a.

7. シュウメイシダ群集
Polysticho-Pterocaryetum

8. チャボガヤ群集
Torreya radicans-Zelkoveetum serratae

9. ヤチダモ群集
Fuquieria mandchurica var. japonica-Gesellschaft

10. アカミノウツク群集およびアサナラ群集
Licic-Thicketum standishi u. Theopsis dolabata-Gesellschaft

11. ナナハ群集, シシマザサ群集 他 (低木林)

Nanoquercetum, Sasa thunbergii var. ageritii var. bipedunculata-Gesellschaft u.a. (Windgeschorn-Gebiet)

12. ヒメザンソウ群集 他 (灌原生木群集)

Symphoricarpos submontana-Thapsus dolabata-Gesellschaft u.a. (Moore-Gebiet)

13. ミズゴケ群集 他 (灌原生木群集)

Jaulo-Molinioisietum japonicae u.a. (Moore-Wiesen-Vegetation)

C. コケモトワキラス域 (亜高山針葉樹林帯)

Vaccinio-Piceetea-Gebiet (Subalpine Nadelholzwälder-Stufe)

14. オオシラヒ群集
Abietetum mariesii

15. コケモト群集 他
Vaccinio-Pinetum pumilae u.a.

II. 代置植生 (各クラス域共通)

Ersatzgesellschaften (zu jeder Waldstufe gemeinsam)

16. シラカシの高地, 雑樹林, 果生木
Hecken, Höfe u. einzelne Hochbäume von *Quercus serrata*

17. アズマナギ群集およびクリ-コナ群集
Quercetum acutissimo-serratae u. Castaneo-Quercetum serratae

18. ナナハ群集, シシマザサ群集, クリ-ミズナラ群集 他 (低木林)

Lindero membranacea-Gesellschaft, Quercetum mongolicae grosseserratae, Castaneo-Quercetum crispatae u.a.

19. ダケカンパ群集
Betula ermanii-Gesellschaft

20. アカツキ群集およびヤマツツジ-アカツキ群集
Pinus densata-Forest u. Rhododendro-Pinetum densiflorae

21. スギ群集
Cryptomeria japonica-Forest

22. カラマツ群集
Larix kaempferi-Forest

23. ニセアカシア群集
Robinia pseudoacacia-Forest

24. モウソクケク群集
Podocarpus nagi-Forest

25. アズマナギ群集およびクリ-コナ群集
Arundinaria chinensis-Miscanthetum sinensis u. Geranio-Zoysietum japonicae

26. エゾノギンシカモガヤ群集 (人工草地)

Rumex obtusifolius-Dactylis glomerata-Gesellschaft (Künstl. Wiese)

27. クリ-コナ群集 他 (水田雑草群集)

Sagittario-Monochorietum u.a. (Wäldel-Ukräutergesellschaften)

28. カラスビシャク群集 (雑草群集)

Pinellio ternatae, Euphorbiastrum pseudochamaejasme (Acker-Ukräutergesellschaften)

29. 伐採跡地植生
Schlaggesellschaften

III. その他

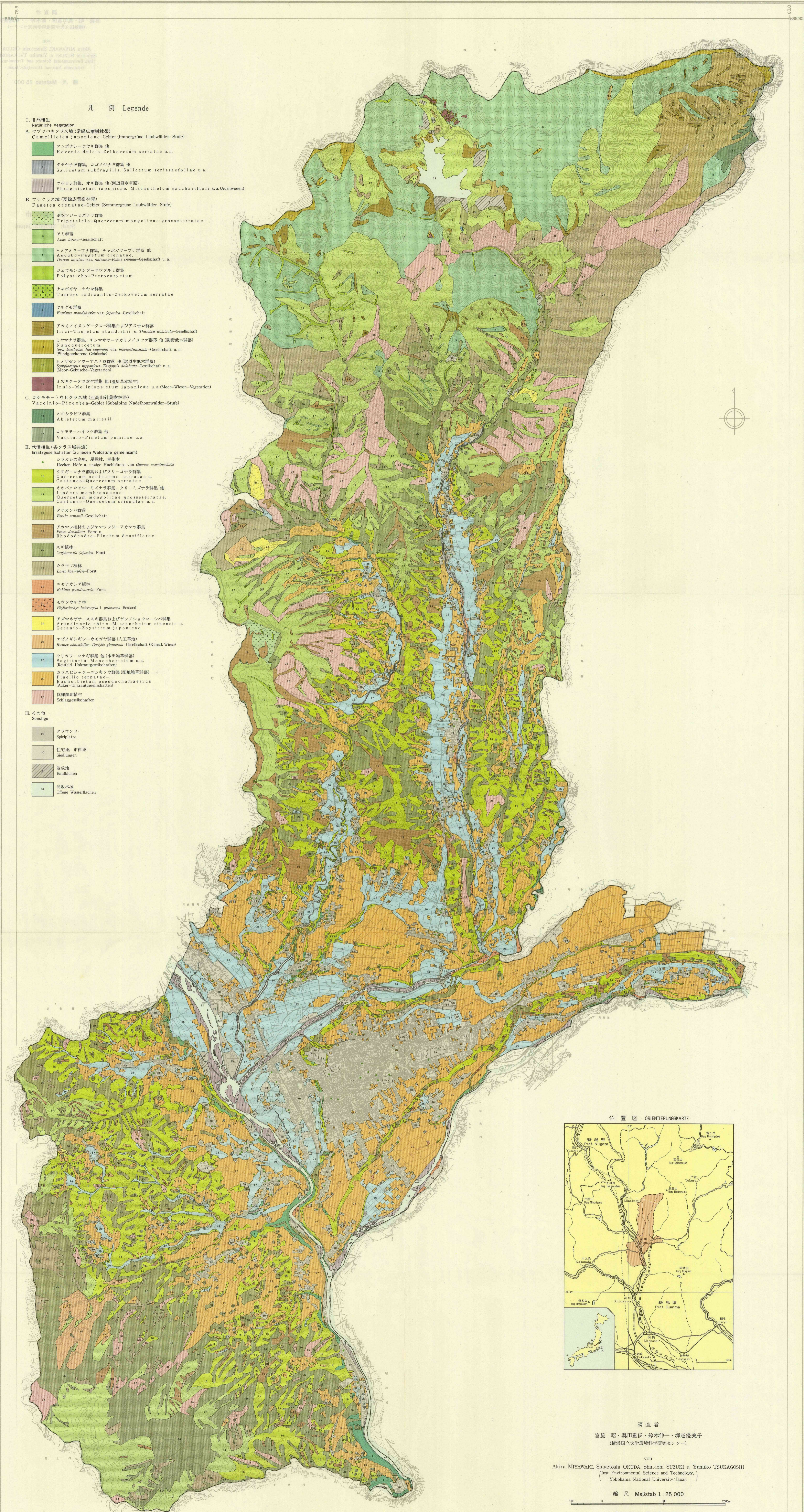
Sonstige

30. グラウンド
Spielplätze

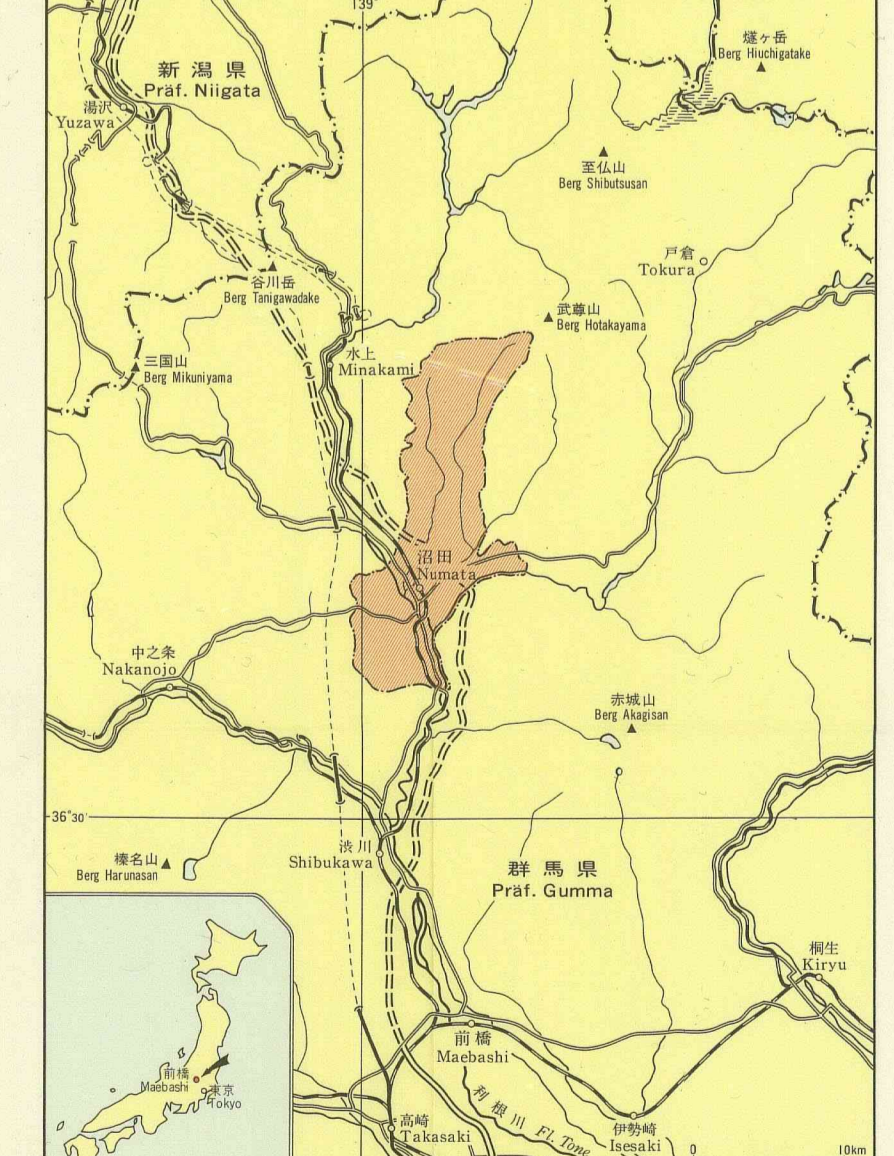
31. 住宅地, 市街地
Siedlungen

32. 造成地
Bauflächen

33. 開放水域
Offene Wasserflächen



位置図 ORIENTIERUNGSKARTE

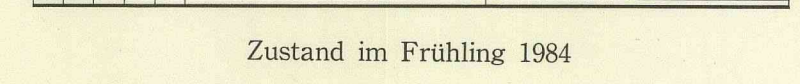


調査者

宮脇 昭・奥田重俊・鈴木伸一・塚越優美子
(横浜国立大学環境科学研究センター)

von
Akira MIYAWAKI, Shigetoshi OKUDA, Shin-ichi SUZUKI u. Yumiko TSUKAGOSHI
(Inst. Environmental Science and Technology,
Yokohama National University/Japan)

縮尺 Maßstab 1:25 000



Zustand im Frühling 1984