

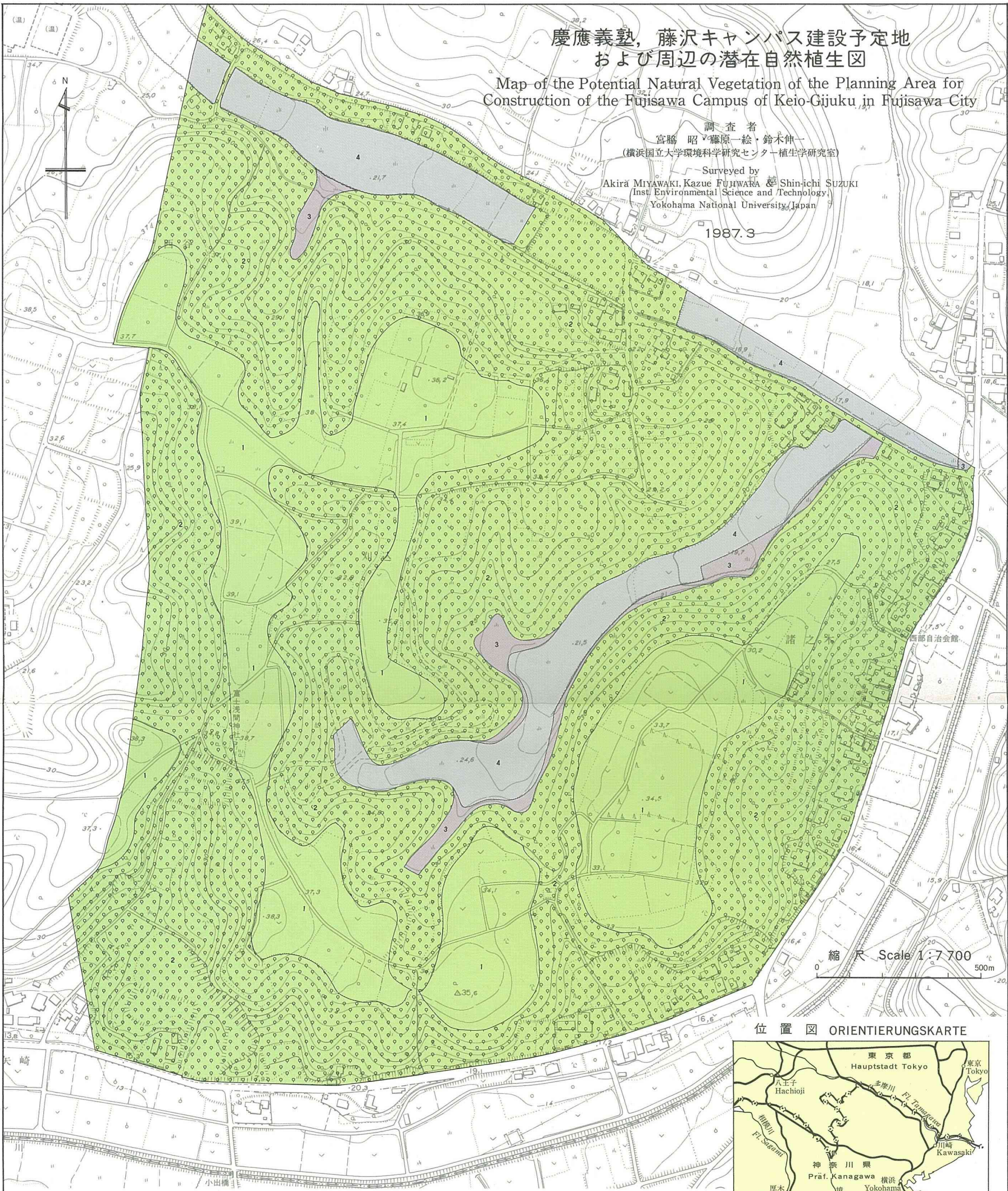
慶應義塾，藤沢キャンパス建設予定地  
および周辺の潜在自然植生図

Map of the Potential Natural Vegetation of the Planning Area for  
Construction of the Fujisawa Campus of Keio-Gijuku in Fujisawa City

調査者  
宮脇 昭・藤原一絵・鈴木伸一  
(横浜国立大学環境科学研究センター植生学研究室)

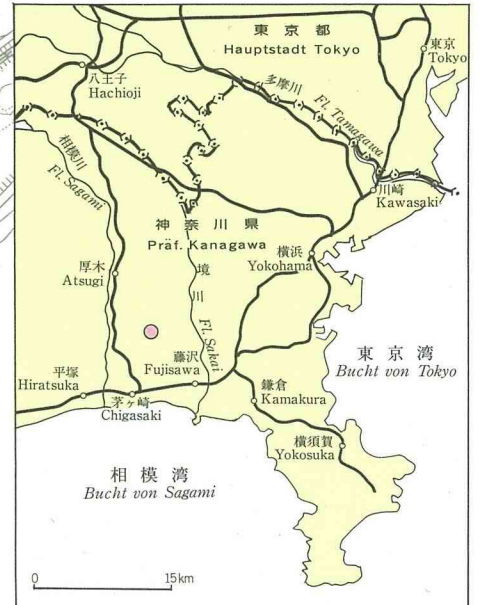
Surveyed by  
Akira MIYAWAKI, Kazue FUJWARA & Shin-ichi SUZUKI  
(Inst. Environmental Science and Technology,  
Yokohama National University, Japan)

1987.3



縮尺 Scale 1:7700  
0 500m

位置図 ORIENTIERUNGSKARTE



凡例 Legend

- 1 シラカシ群集 典型亜群集  
Quercetum myrsinaefoliae, typical subass.
- 2 シラカシ群集 ケヤキ亜群集  
Quercetum myrsinaefoliae, subass. with Zelkova serrata
- 3 ゴマギーハンノキ群集  
Viburno sieboldii-Alnetum japonicae
- 4 オニスゲーハンノキ群集  
Carici dickinsii-Alnetum japonicae