

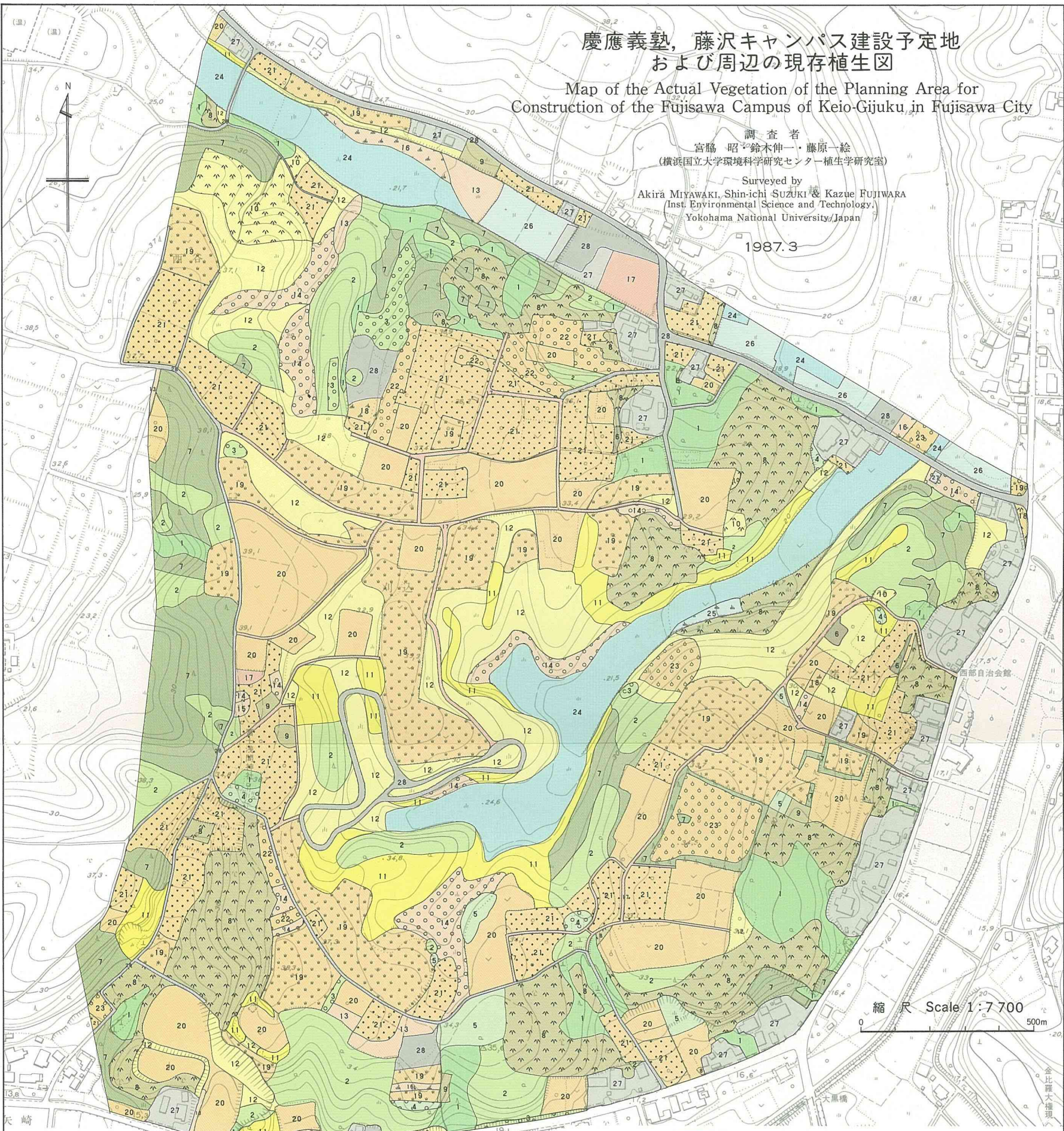
慶應義塾，藤沢キャンパス建設予定地
および周辺の現存植生図

Map of the Actual Vegetation of the Planning Area for
Construction of the Fujisawa Campus of Keio-Gijuku in Fujisawa City

調査者
宮脇 昭・鈴木伸一・藤原一絵
(横浜国立大学環境科学研究センター植生学研究室)

Surveyed by
Akira MIYAWAKI, Shin-ichi SUZUKI & Kazue FUJIWARA
(Inst. Environmental Science and Technology,
Yokohama National University, Japan)

1987.3



凡例 Legend

I. 自然植生

Natural Vegetation

1 シラカシ群集 (常緑広葉樹林)
Quercetum myrsinaefoliae
(evergreen broad-leaved forest)

II. 代償植生

Substitute Vegetation

2 クヌギコナラ群集 (夏緑広葉二次林)
Quercetum acutissimum-serratae
(summergreen secondary forest)

3 ヌルデ群落 (先駆低木林)
Rhus javanica pioneer shrub community

4 ソメイヨシノ植林
Prunus yedoensis plantation

5 ニセアカシア植林
Robinia pseudo-acacia plantation

6 クロマツ植林
Pinus thunbergii plantation

7 スギ, ヒノキ植林
Cryptomeria japonica-Chamaecyparis obtusa plantation

8 モウソウチク林
Phyllostachys heterocycla f. pubescens stand

9 マダケ林
Phyllostachys bambusoides stand

10 メダケ群落
Pleioblastus simonii community

11 アズマネザサ群落
Pleioblastus chino community

12 アズマネザサススキ群集
Arundinaria chino-Miscanthetum sinensis

13 クズ群落
Pueraria lobata community

14 アキノノゲシ-カナムグラ群集
Lactuco indiciae-Humuletum japonici

15 クワモドキ群落
Ambrosia trifida community

16 セイタカアワダチソウ群落
Solidago altissima community

17 カゼクサ-オオバコ群集, オヒシバ-アキメヒシバ群集
(踏踏, 空地植物群落)
Eragrostio ferruginei-Plantagnetum asiaticae, Eleusino indiciae-Digitarietum violascens
(communities of roadside and trampled areas)

18 ヒメカシモモギー-オアレチノギク群落
(耕作放棄畑地雑草群落)
Erigeron canadensis-Erigeron sumatrensis community
(weed community of abandoned cultivated fields)

19 イヌビエ-メヒシバ群落
Echinochloa crus-galli-Digitaria adscendens community

20 カラスビシク-ニシキソウ群集, ホトケノザ-コハコベ群落 (畑地雑草群落)
Pinellio ternatae-Euphorbietum pseudochamaesyceae and Lamium amplexicaule-Stellaria media community (weed communities of cultivated fields)

21 苗圃 (常緑樹, イヌツゲ, キンモクセイ, マテバシイなど)
Nursery (evergreen trees: *Ilex crenata, Osmanthus aurantiacus, Pasania edulis*, etc.)

22 苗圃 (夏緑広葉樹, トチノキ, ケヤキ 他)
Nursery (summergreen broad-leaved trees: *Aesculus turbinata, Zelkova serrata* etc.)

23 クリ園, 梅園およびクリ残存林
Castanea crenata (chestnut) and *Prunus nume* plantations

24 ヨシ群落, オギ群落
Phragmites australis community and *Miscanthus sacchariflorus*-community

25 ミゾソバ群集 他
Polygonetum thunbergii etc.

26 ウリカワ-コナギ群集, ヒテリコ群落 (水田雑草群落)
Sagittario-Monochorietum, Fimbristylis miliacea community

III. その他

Others

27 住宅地
Settlements

28 裸地および舗装道路
Bare land and paved roads

縮尺 Scale 1:7700

金比羅大権現