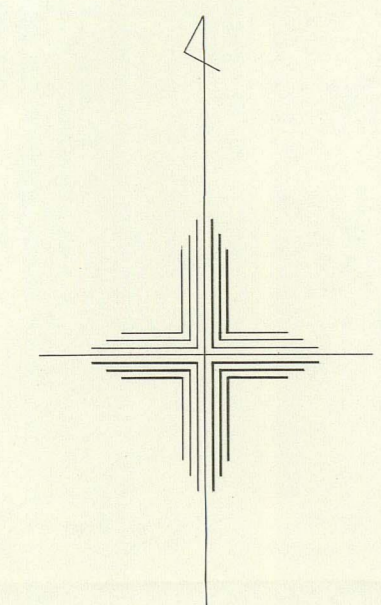
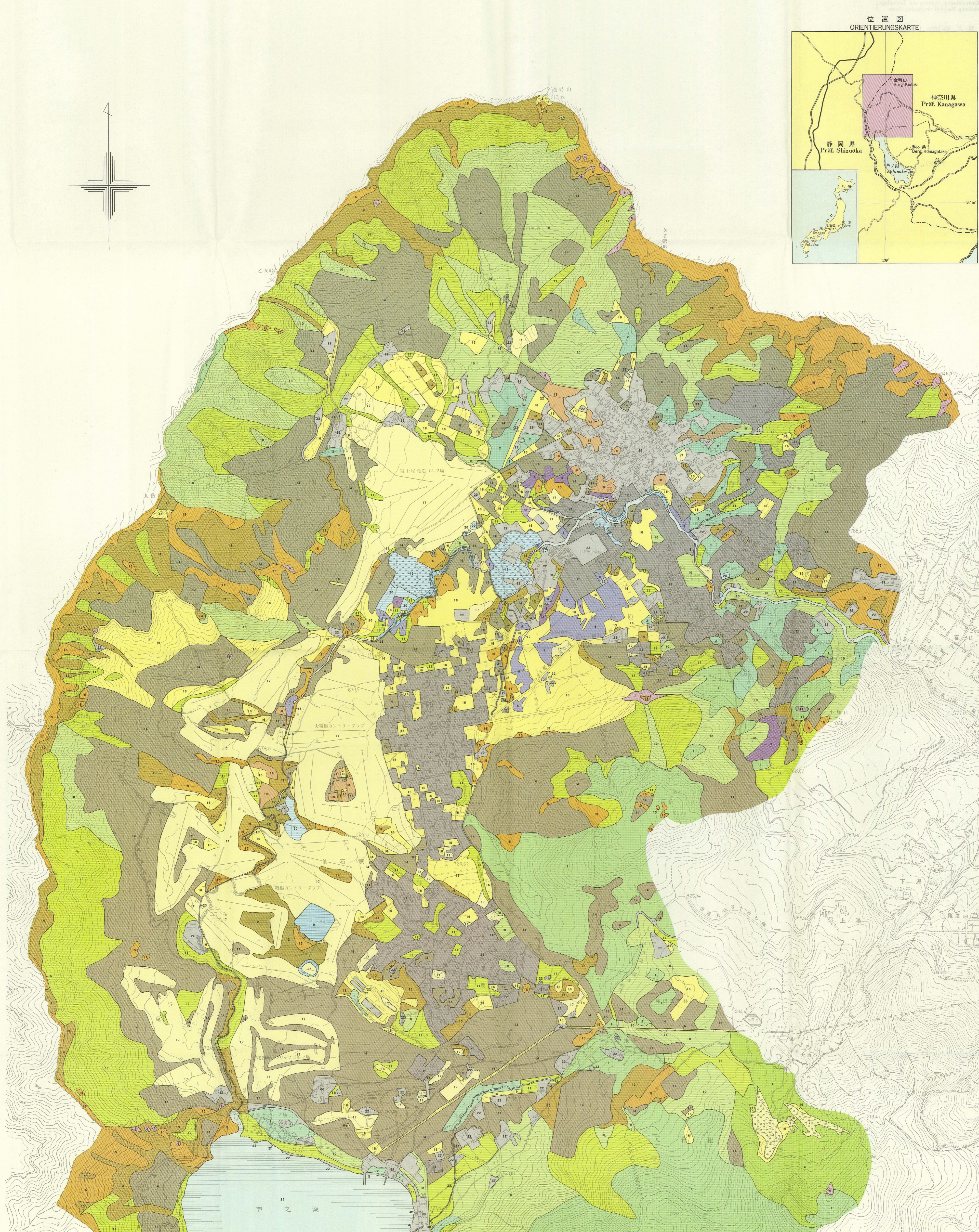


箱根仙石原湿原水系域現存植生図

Karte der realen Vegetation des in dem Hakone Sengokubara Moor einfließen den Flußsystems, Päfektur Kanagawa



- A. 自然植生**
Natürliche Vegetation
- 1 ヤマボウシ-アザミ群集
Cornu-Pagetum crenatae
 - 2 オオミズナ-ヤブタバコ群集
Aceri amoeni-Zelkoveum serratae
 - 3 カササゲ-ハンノキ群集及びタカマキコ-ハンノキ群集
Cereus dispersa-Ailanthus japonica-Gesellschaft und *Pterocarya sibirica-Ailanthus japonica*-Gesellschaft
 - 4 ヒメワカミ-アザミ群集
Shorea salsandifolia var. *siroliana*-*Pteris japonica*-Gesellschaft
 - 5 オノミヤコ-コノメツグ群集 (他) (風原原生低木林)
Orchido-Rhododendretum issabayii u. a. (Windenschore-Zwerstrauchebioce)
 - 6 フジヤミ-ヤマボウシ群集 (湖沼地原生植生)
Cirsio-Campylogetonum hondoensis
(Pioneer Vegetation der Roteiche und des Birkhalden)

- B. 代換植生**
Ersatzvegetation
- 7 エゾノキ-ミズナ群集 (イシテ-アカシゲ群集及びアセビ-ミズナ群集)
Sitona japonica-Cornu obtusum-Gesellschaft und *Carpinus subcordata-Carpinus lactiflora*-Gesellschaft
 - 8 ヒメワカミ-アザミ群集 (他) (低層湿原, 中層湿原植生)
Phragmites australis-Gesellschaft, Caricetum dispersatae u. a. (Flachmoor- und Zwischemoor-Vegetation)
 - 9 ツルヨシ群集, ミクリ群集 (他) (河沼植生)
Phragmites japonica u. a.
 - 10 ヒメワカミ-アザミ群集
Elatostema umbellatum-Parthenocissus procera-Gesellschaft
 - 11 ミツバツグ-アザミ群集及びゴツギ-アザミ群集
Shobolia humilis-Eragrostis subulana-Gesellschaft und *Carex lasiocarpa-Wigandia decora*-Gesellschaft

- 12 ヒメワカミ-アザミ群集, カントウムミ-アザミ群集及びノリウツギ-アザミ群集
Elatostema japonicum-Wigandia decora-Gesellschaft, *Eragrostis obtusa-Wigandia decora*-Gesellschaft, *Phragmites sibirica* var. *sinensis-Wigandia decora*-Gesellschaft und *Habenaria paniculata-Clethra barbinervis*-Gesellschaft
- 13 ヒメワカミ-アザミ群集
Chamaecyparis obtusa und *Ostrya japonica*-Forest
- 14 ハコネダケ群集及びミヤマアザミ群集
Phloxistoma chinensis var. *orientale* und *Sasa hayatae*-Gesellschaft
- 15 ススキ群集
Miscanthus sinensis-Gesellschaft
- 16 シバ群集 (ゴルフ場, 草地を含む)
Sitona japonica-Gesellschaft (Golf-Platz und Wiesen)
- 17 カラスビシタ-アザミ群集 (湖沼地原生植生)
Panicum grisebachii u. a.
- 18 ウリウリ-アザミ群集 (水田耕作放棄地群集)
Sagittaria-Monochloretum (Reisfeld-Unkrautgesellschaft)

- C. その他**
Sonstige
- 19 アシボソ-アザミ群集 (水田耕作放棄地群集)
Microstegium vimineum var. *japonicum*-*Festuca globosa*-Gesellschaft (aufgeborene Reisfeld-Unkrautgesellschaft)
 - 20 緑の多い住宅地 (緑地, 公園など)
Siedlungsfläche mit vielen Grünflächen (Villen, Gasthäuser, Parke u. a.)
 - 21 緑の少ない住宅地及び裸地
Siedlungsareale mit wenigen Grünflächen und Nackter Fläche
 - 22 灌漑水域
Offenes Wasser

調査者
 宮脇 昭・井上香世子・箕輪隆一・藤原一絵
 (横浜国立大学環境科学センター)

von
 Akira MIYAWAKI, Kayoko INOUE,
 Lyuichi MINOHA und Kazuo FUJIWARA
 (Inst. Environmental Science and Technology,
 Yokohama National University/Japan)

縮尺 Maßstab 1:10 000
 Zustand im September 1979