

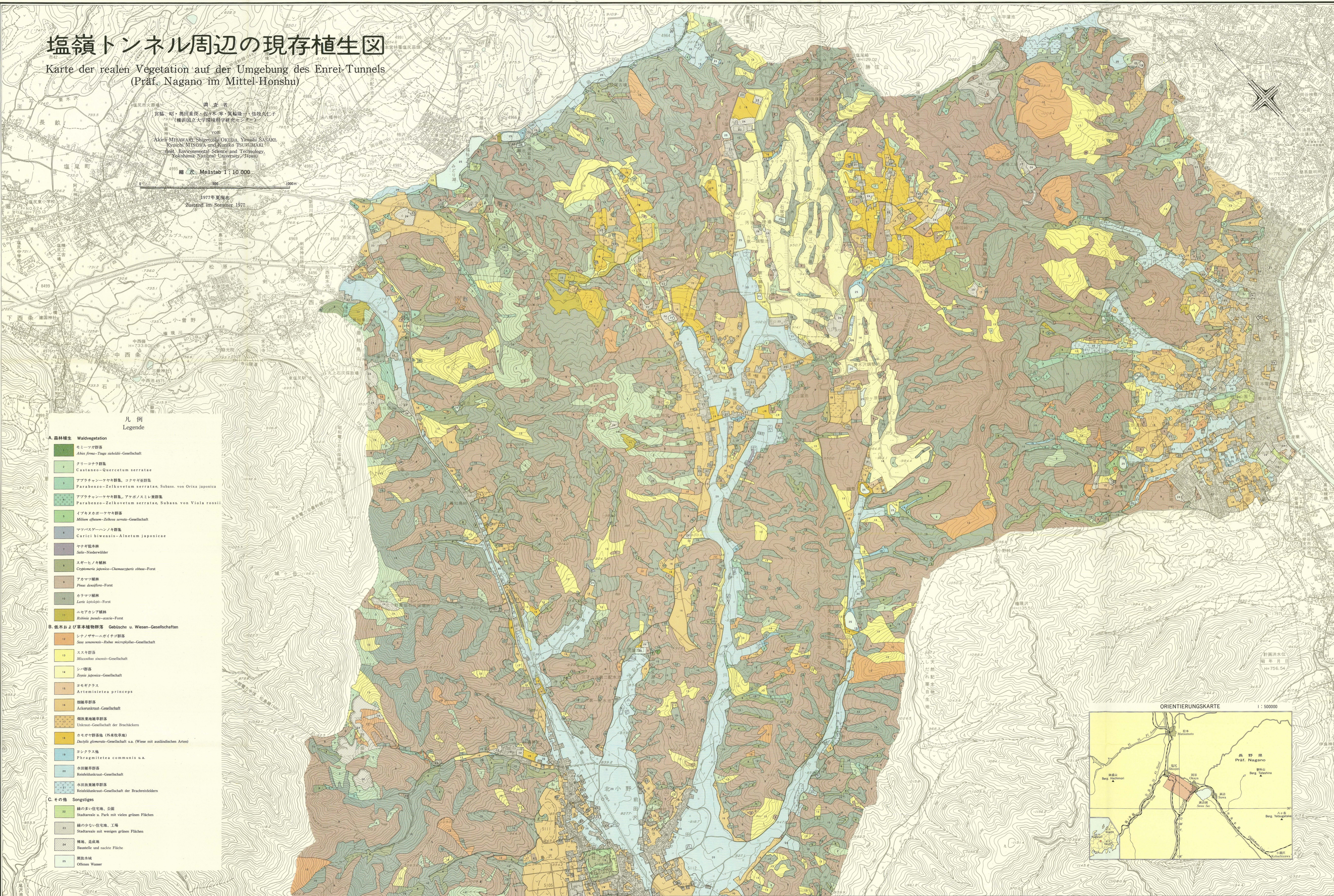
# 塩嶺トンネル周辺の現存植生図

Karte der realen Vegetation auf der Umgebung des Enrei-Tunnels  
(Präf. Nagano im Mittel-Honshu)

調査者  
宮脇 昭・奥田重徳・松本 寛・長谷川 浩  
(横浜国立大学環境科学研究センター)  
von  
Akira MIYAWAKI, Shigetoshi OKUDA, Yasuhiro SASAKI,  
Kiyochi MIYAZAWA und Kuniko TSUKIMARI  
(Inst. Environmental Science and Technology,  
Yokohama National University, Japan)

縮尺: Maßstab 1:10 000

1977年夏現在  
Zustand im Sommer 1977



## 凡例 Legende

### A. 森林植生 Wäldvegetation

- 1 モミツグ群落  
*Abies firma - Tsuga sibirica*-Gesellschaft
- 2 クリーコナ群落  
*Castaneo-Quercetum serratae*
- 3 アブラチャンヤナギ群落, コクサギ群落  
*Parabeno-Zelkovetum serratae*, Subass. von *Oriza japonica*
- 4 アブラチャンヤナギ群落, アゲノスミ群落  
*Parabeno-Zelkovetum serratae*, Subass. von *Viola rostrata*
- 5 イブキカガクヤナギ群落  
*Milium affinem-Ziboua serrata*-Gesellschaft
- 6 マツバゲハンノキ群落  
*Carici biwensis-Alnetum japonicae*
- 7 ヤナギ低木林  
*Salix-Niederwälder*
- 8 スギヒノキ雑林  
*Cryptomeria japonica-Chamaecyparis obtusa*-Forst
- 9 アカマツ雑林  
*Pinus densata*-Forst
- 10 カラマツ雑林  
*Larix leptolepis*-Forst
- 11 ニセアカシア雑林  
*Robinia pseudo-acacia*-Forst

### B. 低木および草本植物群落 Gebüsche u. Wiesen-Gesellschaften

- 12 シトノササニギハギ群落  
*Sasa senanensis-Rubus microphyllus*-Gesellschaft
- 13 ススキ群落  
*Miscanthus sinensis*-Gesellschaft
- 14 シバ群落  
*Zostera japonica*-Gesellschaft
- 15 ヨモギクサス  
*Artemisia princeps*
- 16 御膳草群落  
*Ackerkraut-Gesellschaft*
- 17 畑草群落  
*Unkraut-Gesellschaft der Brachäckern*
- 18 カモガヤ群落 (外来牧草種)  
*Dactylis glomerata*-Gesellschaft u.a. (Wiese mit ausländischen Arten)
- 19 シシクサス  
*Phragmites communis* u.a.
- 20 水田雑草群落  
*Reisfeldkraut-Gesellschaft*
- 21 水田雑草群落  
*Reisfeldkraut-Gesellschaft der Brachfeldern*

### C. その他 Sonstiges

- 22 緑の多い住宅地, 公園  
Stadtareale u. Park mit vielen grünen Flächen
- 23 緑の少ない住宅地, 工場  
Stadtareale mit wenigen grünen Flächen
- 24 雑草, 荒れ地  
Baustelle und nackte Fläche
- 25 開放水域  
Offenes Wasser

