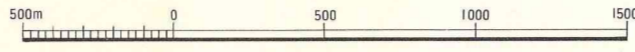


# 敦賀半島現存植生図

Karte der realen Vegetation der Halbinsel Tsuruga (Fukui-Präf.)

縮尺 Maßstab 1:25 000



凡例 Legende

A. 自然植生

Natürliche Vegetation

- 1 ヤブコウジ-スダジイ群集  
*Ardisio-Castanopsisietum sieboldii*
- 2 イノダブ群集  
*Polysticho-Machiletum thunbergii*
- 3 アカシ-アラカシ群集, ウラジロガシ群集  
*Quercus acuta-Q. glauca-Gesellschaft* u. *Q. salicina-Gesellschaft*
- 4 ハイネズ-クロマツ群集  
*Juniperus conferta-Pinus thunbergii-Gesellschaft*
- 5 サイコクミツバツツジ-アカマツ群集  
*Rhododendron nudipes-Pinus densiflora-Gesellschaft*
- 6 マキ-トベラ群集(タンゴイワガサ-トベラ群集)  
*Evonymo-Pittosporietum tobirae*
- 7 マルバマンカ-ブナ群集  
*Hamamelo-Fagetum crenatae*
- 8 ツゲ-シロウワタギ群集  
*Betula microphylla var. japonica-Symplocos paniculata-Gesellschaft*
- 9 ヤシヤブ群集  
*Alnus firma-Gesellschaft*
- 10 ハンノキ群集  
*Alnus japonica-Gesellschaft*
- 11 ヨシ群集  
*Phragmites communis-Gesellschaft*
- 12 ワカヤハマキ-ハマボソ群集  
*Chrysanthemum makinoi var. subnigrum-Lysimachia mauritiana-Gesellschaft*

B. 代償植生

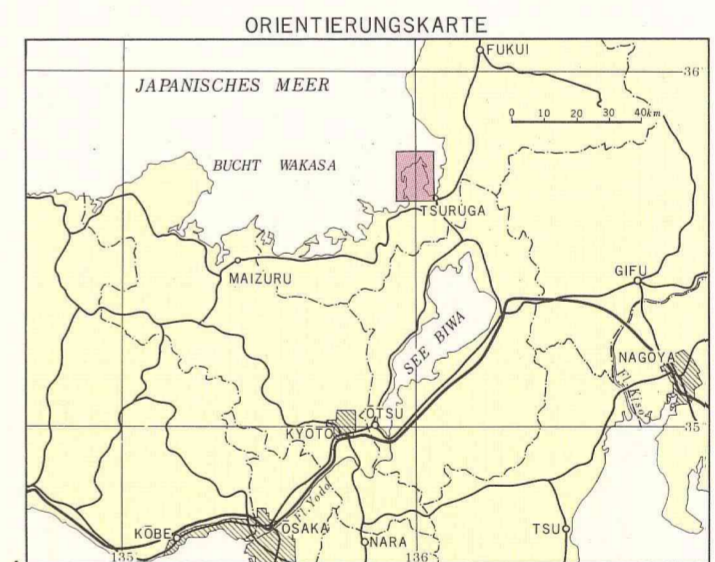
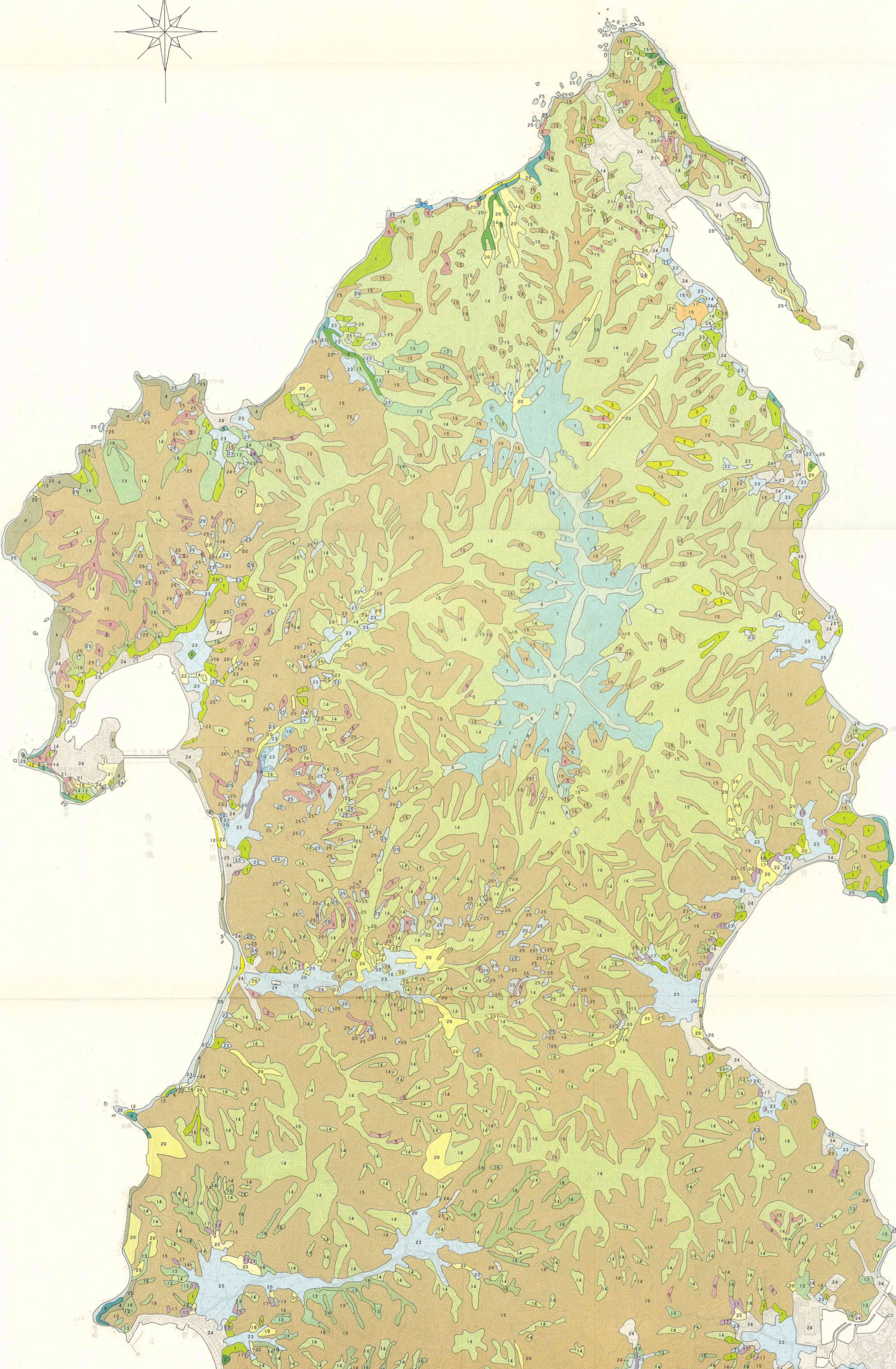
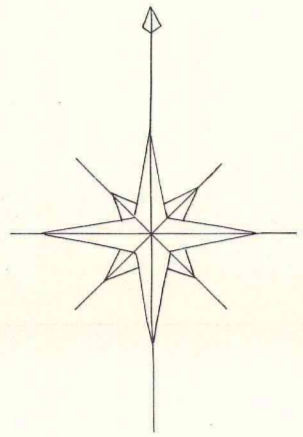
Ersatzgesellschaften

- 13 ヤブコウジ-スダジイ群集萌芽林  
Naturverjüngung von *Ardisio-Castanopsisietum sieboldii*
- 14 サイコクミツバツツジ-コナラ群集, アズキナシ-ミズナラ群集  
*Rhododendron nudipes-Quercus scrabla-Gesellschaft* u. *Sorbus alnifolia-Quercus mongolica var. grosserata-Gesellschaft*
- 15 アカマツ-クロマツ植林(一部二次林)  
*Pinus densiflora-u. P. thunbergii* (inkl. Sekundärer-Wald)
- 16 スギ-ヒノキ植林  
*Cryptomeria japonica-Chamaecyparis obtusa-Forest*
- 17 モウソウチク林  
*Phyllostachys heteroclyda var. pubescens-Bestand*
- 18 メダケ群集  
*Panicum simonii-Gesellschaft*
- 19 クズ群集(マント群集)  
*Pueraria lobata-Gesellschaft (Mantelgesellschaft)*
- 20 ネザサ-ススキ群集, ナガササ-ススキ群集  
*Arundinaria pygmaea-Miscanthetum sinensis*, u. *Impatiens cylindrica var. koenigii-Miscanthus sinensis-Gesellschaft*
- 21 シンク群集, ネニシノケササ-シナダレスズメガヤ群集  
*Zostera japonica-Gesellschaft* u. *Festuca arundinacea-Eragrostis curvula-Gesellschaft*
- 22 カラスビシヤク-ニシキツウ群集  
*Pinnellia ternata-Euphorbia pseudochamaesyce* Ass.
- 23 ウリカワ-コナギ群集  
*Sagittario-Monochorietum*

C. その他

Sonstiges

- 24 住宅地, 裸地および造成地  
Stadlareale, unbedeckte Böden u. neue Baustellen
- 25 自然裸地  
Natürliche unbedeckte Böden
- 26 開放水域  
Offenes Wasser



調査者  
宮脇 昭・木村雅史  
(横浜国立大学環境科学研究センター)  
1977年 秋  
von  
Akira MIYAWAKI u. Masafumi KIMURA  
(DEPARTMENT OF VEGETATION SCIENCE  
INSTITUTE OF ENVIRONMENTAL SCIENCE  
AND TECHNOLOGY  
YOKOHAMA NATIONAL UNIVERSITY/JAPAN)  
Zustand im Herbst 1977

「この地図は、建設省国土地理院長の承認を得て、同院発行の2.5万分之1地形図を複製したものである。昭53、総複、第839号」