

# 鹿島共同火力発電所構内現存植生図

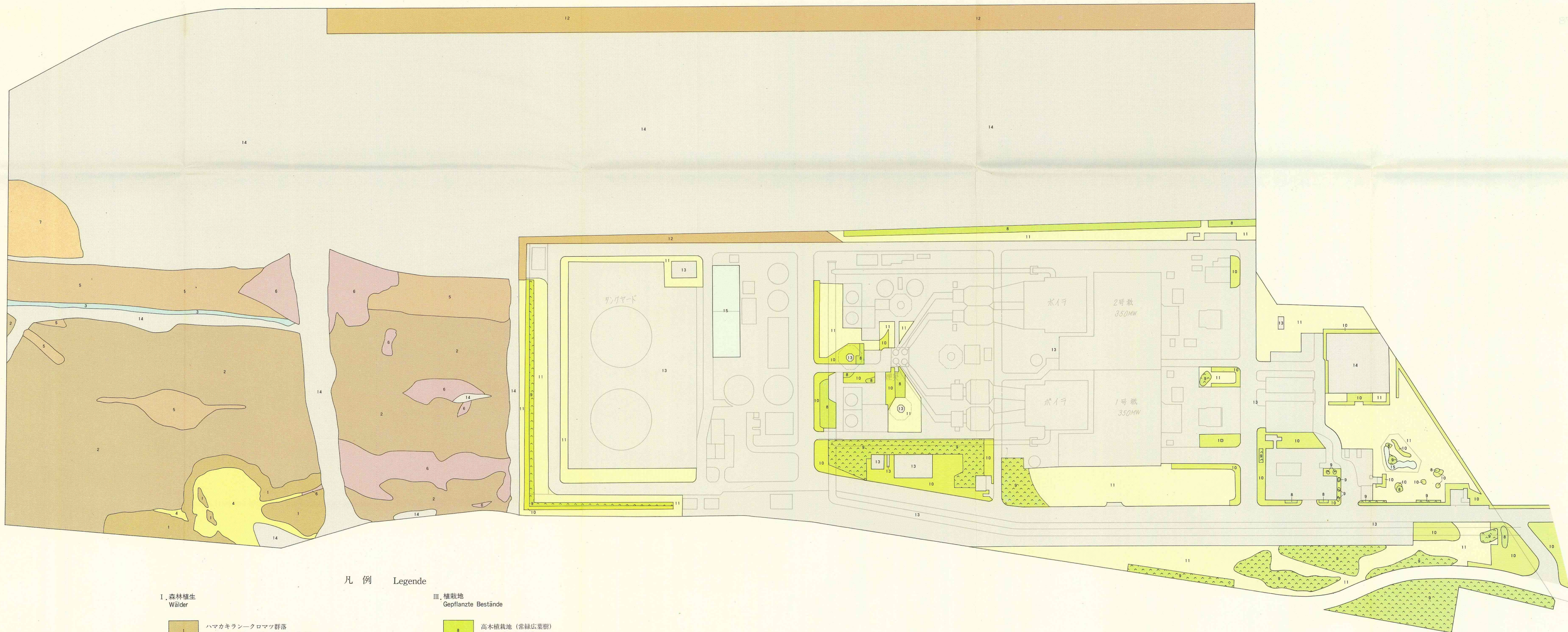
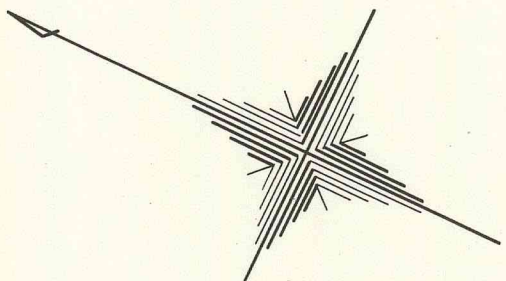
Karte der realen Vegetation im Bereich des Thermo-Elektritätswerkes  
von Kashima-Kyodo-Karyoku in der Präfektur Ibaraki

調査者  
宮脇 昭・奥田重俊・木村雅史・萩原忠敬  
(横浜国立大学環境科学研究センター植生学研究室)

Bearbeitet von  
MIYAWAKI, S. OKUDA, M. KIMURA und T. OGAWARA  
(Abt. Vegetationskunde d. Inst. f. Umweltwiss.,  
Staatl. Universität Yokohama / Japan)

縮尺 Maßstab 1:2 100  
0 100 200m

Zustand im Aug. 1978



凡例 Legende

- I. 森林植生**  
Wälder

  - 1 ハマカキランークロマツ群落  
*Epipactis septentrionalis* - *Pinus thunbergii* - Pflanzwald
  - 2 アキタマキークロマツ群落  
*Elaeagnus umbellata* - *Pinus thunbergii* - Pflanzwald

**II. 草原**  
Grasland

  - 3 ヨシ群落、ガマ・ヒメガマ群落 (湿生植物群落)  
*Phragmites communis* - Röhricht, *Typha latifolia* - *Typha angustata* - Röhricht
  - 4 ススキ群落  
*Miscanthus sinensis* - Wiese
  - 5 チガヤ・ヤマアヲ群落  
*Imperata cylindrica* var. *lucida* - *Calamagrostis epigaea* - Wiese
  - 6 オニシバ・ケモノハシ群落 (砂丘植生)  
*Zoysia macrostachya* - *Ischaemum anthephoroides* var. *eriodactylum* - Küstendüne
  - 7 コマコイグサ・ギョウギン・ハコ群落 (埋立地先駆植物群落)  
*Oenothera laciniosa* - *Cynodon dactylon* - Pioniergras auf Landgewinnungsflächen
- III. 植栽地**  
Gepflanzte Bestände

  - 8 高木植栽地 (常緑広葉樹)  
Immergrüne Laubbäume
  - 9 高木植栽地 (クロマツ)  
*Pinus thunbergii* (Schwarzkiefer)
  - 10 低木植栽地 (ネズミモチ、キョウチクトウ、サツキ)  
Gebüsch von *Ligustrum japonicum*, *Nerium indicum*, *Rhododendron indicum*
  - 11 芝地 (コウライシバなど)  
Rasen mit *Zoysia matrella* var. *lucida* u. a.
  - 12 外来牧草播種地  
Mit ausländischen Wiesengräsem begrünte Flächen

**IV. その他**  
Sonstiges

  - 13 建築物、舗装道路  
Gebäude, gepflasterte Wege
  - 14 裸地  
Nackter Boden
  - 15 開放水域  
Offenes Wasser

位置図 ORIENTIERUNGSKARTE

