

柏崎周辺地域現存植生図

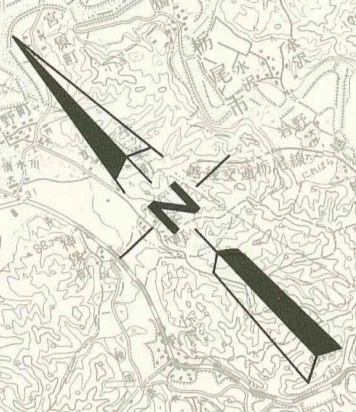
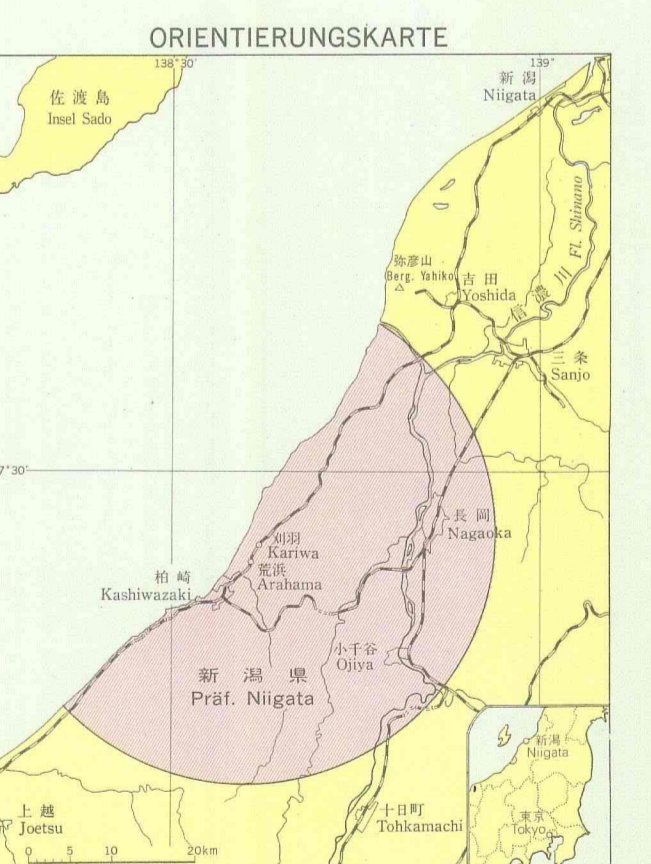
Karte der realen Vegetation in der Umgebung des Kashiwazaki in der Präfektur Niigata

凡例 Legende

- A. 自然植生
Natürliche Vegetation**
- 1 ヤブワラビスナジグサ群集
Ardisia-Castanopietum sieboldii
 - 2 イノアネツグサ群集
Polytaicho-Mischlithum thsbergii
 - 3 アカガシ群集及びクワシヨウジ群集
Quercus acuta-Gesellschaft und Quercus sulcata-Gesellschaft
 - 4 マルバシロリンド群集
Rubuslitho-sibiricus var. sibiricus-Gesellschaft
 - 5 ヲムラビツツクサ群集
Hamamelis-Fagetum crenatae
 - 6 ヒメアネツグサ群集
Asocbe-Fagetum crenatae
 - 7 エゾアネツグサ群集 他 (オサナ群)
 - 8 *Acer mono var. glaberr-Sabiceo armito-Gesellschaft u. s. (Zabiceo armito Wälder)*
 - 9 エゾシシモクワウツノムサコウワラハシナ群集 他 (多喜野長杉林)
Pinus australis-Cheer japonica-Gesellschaft u. s. (Daijino wälder u. Gebirgsvegetation in schiereichen Gebieten)
 - 10 カシワ群集
Quercus dentata-Gesellschaft
 - 11 タチヤナギ群集
Salicetum subfragilis
 - 12 オサナ・ハダツグサ群集、クサシラ・ハダツグサ群集及びハマナス群集 (樹林帯)
Imperata cylindrica-Viticetum rotundifoliae, Linaria-Viticetum rotundifoliae und Rous rugosa-Gesellschaft (Dünen-Küsten-Gebirge)
 - 13 ハマダマコウボウムナギ群集 (樹林帯)
Wadalis-Carexum khorazmi u. s. (Küstenküsten-Vegetation)
 - 14 ツルゴシ群集 他 (河川沿線)
Phragmitetum japonicae u. s. (Ufer-Vegetation)
 - 15 ツグミ群集
Typha latifolia-Phragmites communis-Gesellschaft
 - 16 ヒシ群集 他 (河川沿線)
Trips japonica-Gesellschaft u. s. (Schwimmbühl-Gesellschaft)

- B. 代替植生
Ersatzgesellschaften**
- 17 ヤブワラビ・ササ群集
Gaultheria japonica-Zabiceo armito-Gesellschaft
 - 18 ツルハハシ・アネツグサ群集、ヤマアネツグサ群集 他
Pinus japonica-Quercus sempiterna var. granata-Gesellschaft, Prunus longispira-Quercus armito-Gesellschaft u. s.
 - 19 アカガシ群集
Malva japonica-Gesellschaft
 - 20 オサナ・ヒメアネツグサ群集
Corydalis japonica, Chamaenerion alba-Forest
 - 21 アカガシ群集
Pinus densata-Forest
 - 22 ヤブワラビ群集
Pinus densata-Forest
 - 23 アカガシ群集
Pinus densata-Forest
 - 24 カラマツ群集
Larix kaempferi-Forest
 - 25 ゴゾク群集
Picea nigra-Forest
 - 26 ハリエンジュ群集
Rubus japonica-Forest
 - 27 モクワナ群集
Pinus densata-Forest
 - 28 マツノ群集
Pinus densata-Forest
 - 29 ススキ群集
Miscanthus sinensis-Gesellschaft
 - 30 レンブ群集
Zoysa japonica-Gesellschaft
 - 31 クサ群集
Phytolacca akuta-Gesellschaft
 - 32 ニホコ群集
Cynodon dactylon-Gesellschaft
 - 33 ノボリ群集
Chrysanthemum indicum-Gesellschaft
 - 34 ヤブワラビ群集
Chrysanthemum indicum-Gesellschaft
 - 35 ノボリ群集
Chrysanthemum indicum-Gesellschaft
 - 36 ノボリ群集
Chrysanthemum indicum-Gesellschaft
 - 37 ノボリ群集
Chrysanthemum indicum-Gesellschaft
 - 38 ノボリ群集
Chrysanthemum indicum-Gesellschaft
 - 39 ノボリ群集
Chrysanthemum indicum-Gesellschaft
 - 40 ノボリ群集
Chrysanthemum indicum-Gesellschaft
 - 41 ノボリ群集
Chrysanthemum indicum-Gesellschaft
 - 42 ノボリ群集
Chrysanthemum indicum-Gesellschaft
 - 43 ノボリ群集
Chrysanthemum indicum-Gesellschaft
 - 44 ノボリ群集
Chrysanthemum indicum-Gesellschaft
 - 45 ノボリ群集
Chrysanthemum indicum-Gesellschaft
 - 46 ノボリ群集
Chrysanthemum indicum-Gesellschaft
 - 47 ノボリ群集
Chrysanthemum indicum-Gesellschaft
 - 48 ノボリ群集
Chrysanthemum indicum-Gesellschaft
 - 49 ノボリ群集
Chrysanthemum indicum-Gesellschaft
 - 50 ノボリ群集
Chrysanthemum indicum-Gesellschaft

- C. その他
Sonstige**
- 51 緑の森、牧草地
 - 52 緑の森、牧草地
 - 53 住宅地、農地
 - 54 緑の森、牧草地
 - 55 緑の森、牧草地
 - 56 緑の森、牧草地
 - 57 緑の森、牧草地
 - 58 緑の森、牧草地
 - 59 緑の森、牧草地
 - 60 緑の森、牧草地
 - 61 緑の森、牧草地
 - 62 緑の森、牧草地
 - 63 緑の森、牧草地
 - 64 緑の森、牧草地
 - 65 緑の森、牧草地
 - 66 緑の森、牧草地
 - 67 緑の森、牧草地
 - 68 緑の森、牧草地
 - 69 緑の森、牧草地
 - 70 緑の森、牧草地
 - 71 緑の森、牧草地
 - 72 緑の森、牧草地
 - 73 緑の森、牧草地
 - 74 緑の森、牧草地
 - 75 緑の森、牧草地
 - 76 緑の森、牧草地
 - 77 緑の森、牧草地
 - 78 緑の森、牧草地
 - 79 緑の森、牧草地
 - 80 緑の森、牧草地
 - 81 緑の森、牧草地
 - 82 緑の森、牧草地
 - 83 緑の森、牧草地
 - 84 緑の森、牧草地
 - 85 緑の森、牧草地
 - 86 緑の森、牧草地
 - 87 緑の森、牧草地
 - 88 緑の森、牧草地
 - 89 緑の森、牧草地
 - 90 緑の森、牧草地



調査者
宮崎 昭・藤野 一治・木村龍史・箕輪隆一・植牧久仁子
(横浜国立大学環境科学研究センター)

von
Akira MIYAWAKI, Kazuo FUJIMURA, Masafumi KIMURA,
Fuschi MIYONO and Kenko TSUKUMI
(Inst. Environmental Science and Technology,
Yokohama National University/Japan)

縮尺 Maßstab 1:65 000

1978年秋現在
Zustand im Herbst 1978