

ホンダ技研熊本製作所構内現存植生図

Karte der realen Vegetation im Bereich des Kumamoto-Fabrikgeländes der Honda Motor Co., Ltd.

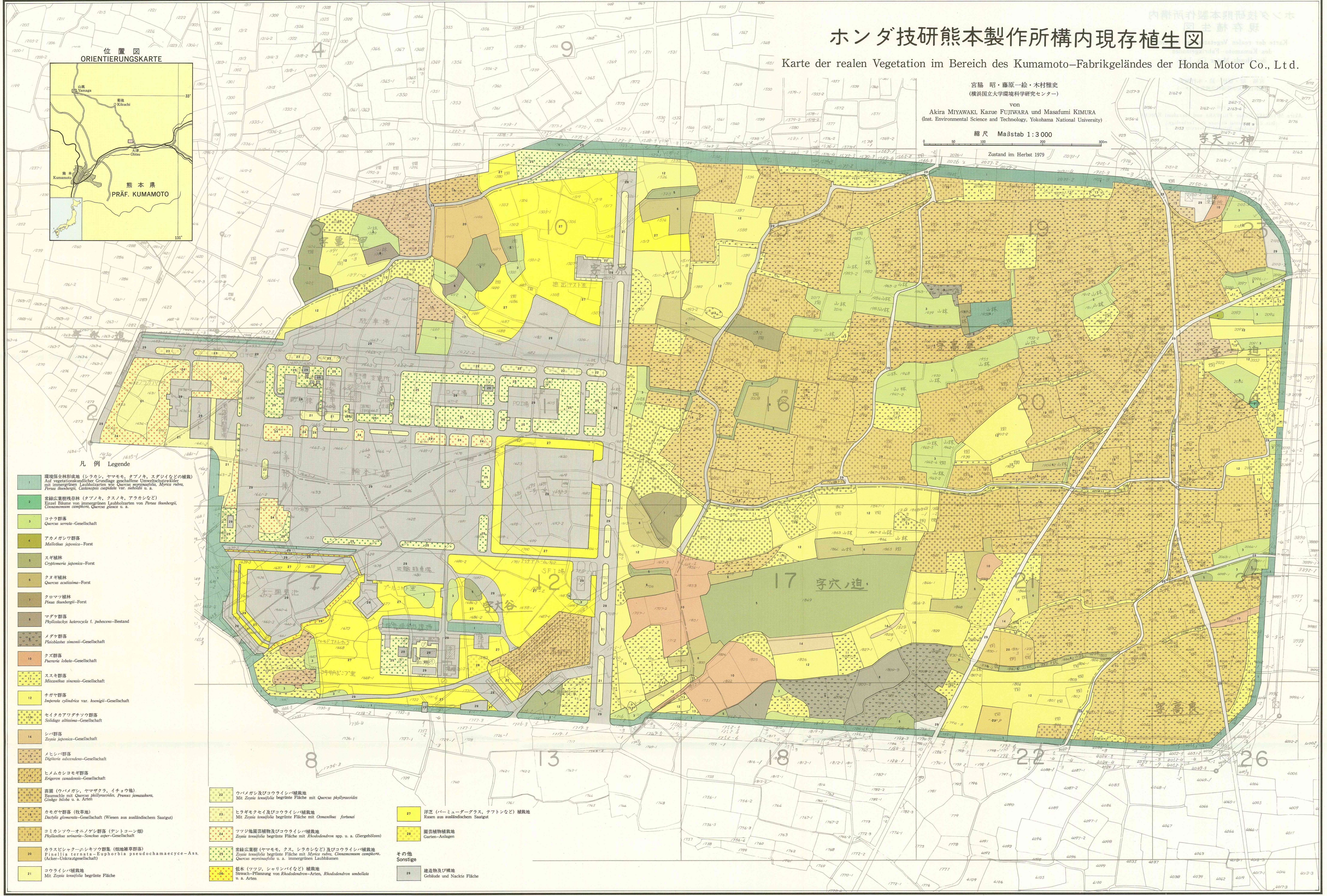
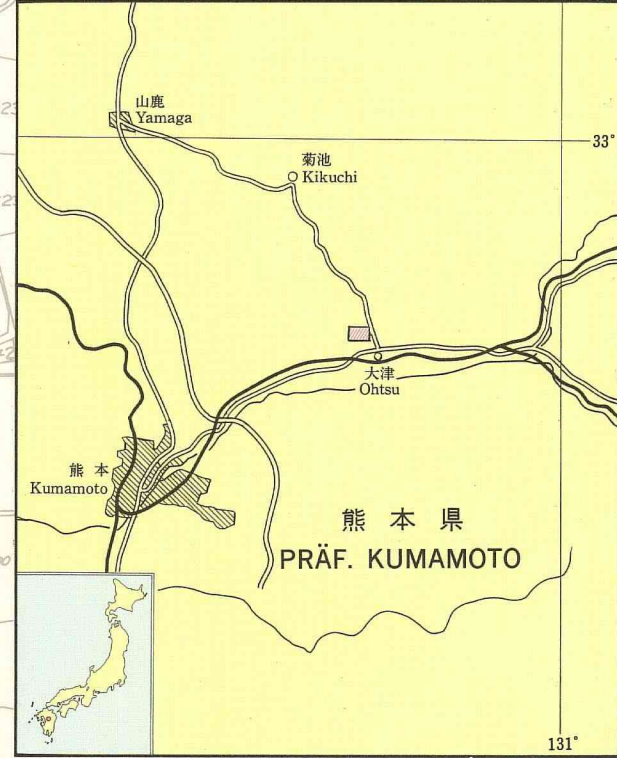
宮脇 昭・藤原一絵・木村雅史
(横浜国立大学環境科学センター)

von
Akira MIYAWAKI, Kazuo FUJIWARA und Masafumi KIMURA
(Inst. Environmental Science and Technology, Yokohama National University)

縮尺 Maßstab 1:3 000

Zustand im Herbst 1979

位置図 ORIENTIERUNGSKARTE



凡例 Legende

- 1 環境保全林形成地 (シラカシ、ヤマモモ、タブノキ、スダジイなどの植栽)
Auf vegetationskundlicher Grundlage geschaffene Umweltschutzwälder mit immergrünen Laubbäumen wie *Quercus myrsinaefolia*, *Mycrs rabus*, *Fernox thunbergii*, *Castanopsis cuspidata* var. *siobolii* u. a.
- 2 常緑広葉樹残存林 (タブノキ、クスノキ、アラカシなど)
Einzel Bäume von immergrünen Laubbäumen von *Persea thunbergii*, *Cinnamomum camphora*, *Quercus glauca* u. a.
- 3 コナラ群落
Quercus serrata-Gesellschaft
- 4 アカメガシ群落
Mallotus japonica-Forest
- 5 スギ植林
Cryptomeria japonica-Forest
- 6 クヌギ植林
Quercus acutissima-Forest
- 7 クロマツ植林
Pinus thunbergii-Forest
- 8 マダケ群落
Phyllostachys heterocycla l. *pubescens*-Bestand
- 9 メダケ群落
Pleoblathe simonii-Gesellschaft
- 10 クズ群落
Pueraria lobata-Gesellschaft
- 11 ススキ群落
Miscanthus sinensis-Gesellschaft
- 12 チガヤ群落
Impatiens cylindrica var. *hoenigii*-Gesellschaft
- 13 セイタカワダチソウ群落
Solidago altissima-Gesellschaft
- 14 シバ群落
Zoysia japonica-Gesellschaft
- 15 メシバ群落
Digitaria adscendens-Gesellschaft
- 16 ヒメムカシヨモギ群落
Erigeron canadensis-Gesellschaft
- 17 苗圃 (ワバメガシ、ヤマザクラ、イチョウ他)
Baumreihe mit *Quercus phillyraoides*, *Prunus jamazakura*, *Ginkgo biloba* u. a. Arten
- 18 カモガヤ群落 (牧草地)
Dactyloctenium aegyptium-Gesellschaft (Wiesen aus ausländischem Saatgut)
- 19 コミナソウ・オニゲシ群落 (デントコーン畑)
Phyllanthus urinaria-*Sonchus asper*-Gesellschaft
- 20 ガラスビシク・クニシノ群落 (畑雑草群落)
Pinellia ternata-*Euphorbia pseudochamaecybe*-Ass. (Acker-Unkrautgesellschaft)
- 21 コウライシシク群落
Mit *Zoysia tenuifolia* begrünte Fläche
- 22 ウバメガシ及びコウライシシク群落
Mit *Zoysia tenuifolia* begrünte Fläche mit *Quercus phillyraoides*
- 23 ヒラキモクセイ及びコウライシシク群落
Mit *Zoysia tenuifolia* begrünte Fläche mit *Oenanthe fortunei*
- 24 ツツジ他園芸植物及びコウライシシク群落
Zoysia tenuifolia begrünte Fläche mit *Rhododendron* spp. u. a. (Ziergehölzen)
- 25 常緑広葉樹 (ヤマモモ、クス、シラカシなど) 及びコウライシシク群落
Zoysia tenuifolia begrünte Fläche mit *Mycrs rabus*, *Cinnamomum camphora*, *Quercus myrsinaefolia* u. a. immergrünen Laubbäumen
- 26 低木 (ツツジ、シャロバなど) 植栽地
Strauch-Pflanzung von *Rhododendron*-Arten, *Rhododendron umbellata* u. a. Arten
- 27 雑芝 (バーミューダーグラス、チフンなど) 植栽地
Rasen aus ausländischem Saatgut
- 28 園芸植物植栽地
Garten-Anlagen
- 29 その他
Sonstige
- 30 建造物及び植栽地
Gebäude und Nackte Fläche