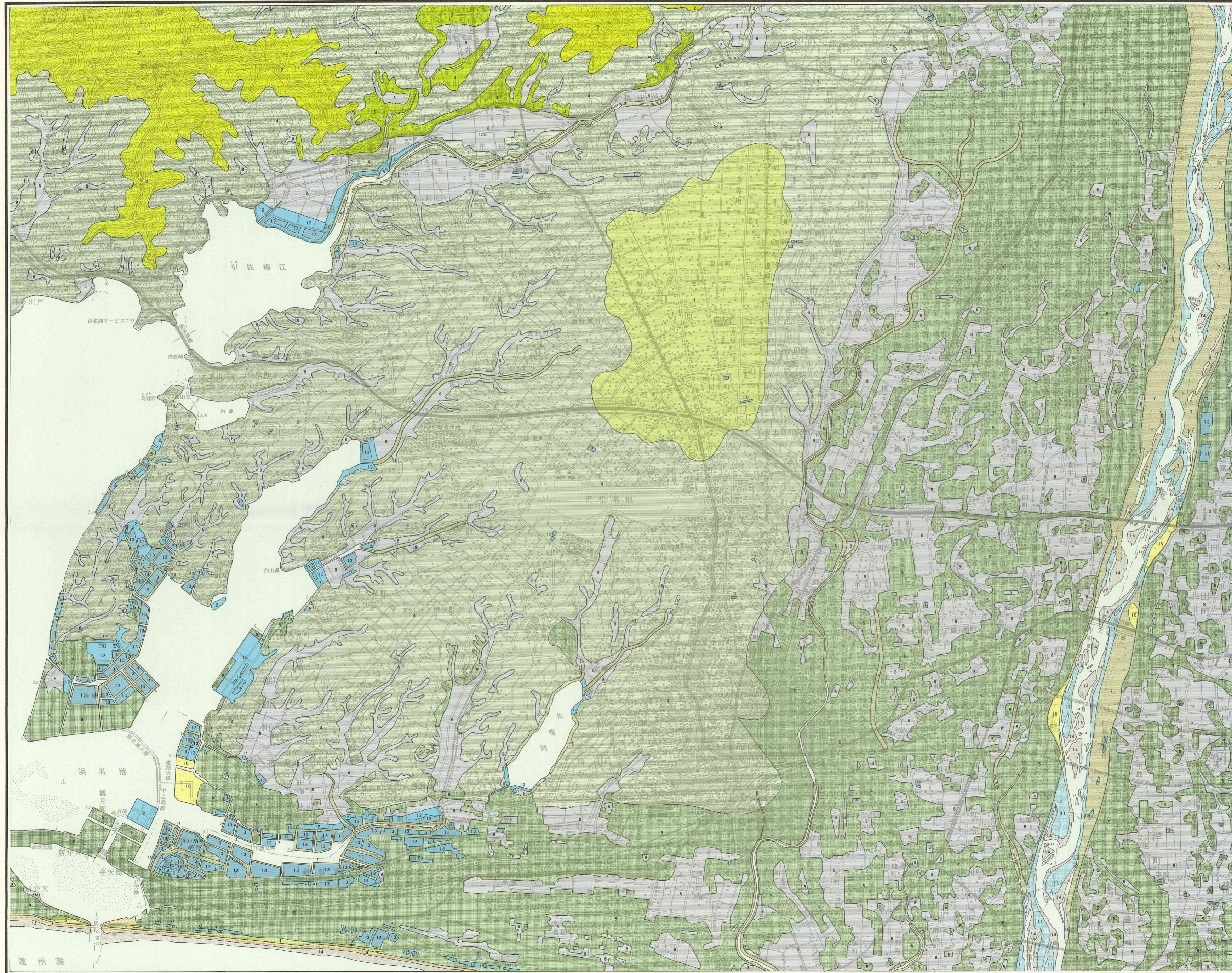


浜松地区潜在自然植生図

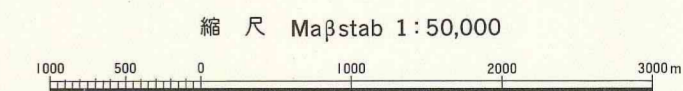
Karte der potentiellen natürlichen Vegetation des Bezirks Hamamatsu in der Präf. Shizuoka



凡例 Legende

- 1 ヤブコウジスダシ群集
Ardisio-Castanopsietum sieboldii
- 2 サカキコソイ群集
Cleyero-Castanopsietum cuspidatae
- 3 ルリミノキイチイガシ群集
Lasiantho-Quercetum gilvae
- 4 ミズバイスダシ群集
Symplocae glauco-Castanopsietum sieboldii
- 5 イノデクサ群集
Polysticho-Machiletum thunbergii
- 6 マサキトベラ群集
Euonymo-Pittosporietum tobirae
- 7 クチヤナギ群集
Salicetum subfragilis
- 8 ハンノキ群落
Alnus japonica-Gesellschaft
- 9 ハマボウフウラス (砂丘植生)
Glehnetea littoralis (Küstendünen-Rasen)
- 10 オギヨシ群団
Miscantho sacchariflori-Phragmiton
- 11 セリクサヨシ群団
Oenantho javanicae-Phalaridion arundinaceae
- 12 ウキヤグラマコモ群集
Scirpo fluviatilis-Zizanietum latifoliae
- 13 ヒルムシロクラス
Potamogetonetea
- その他
Sonstige
- 14 自然裸地
Nackte Fläche

位置図 ORIENTIERUNGSKARTE



Zustand im Frühling 1979