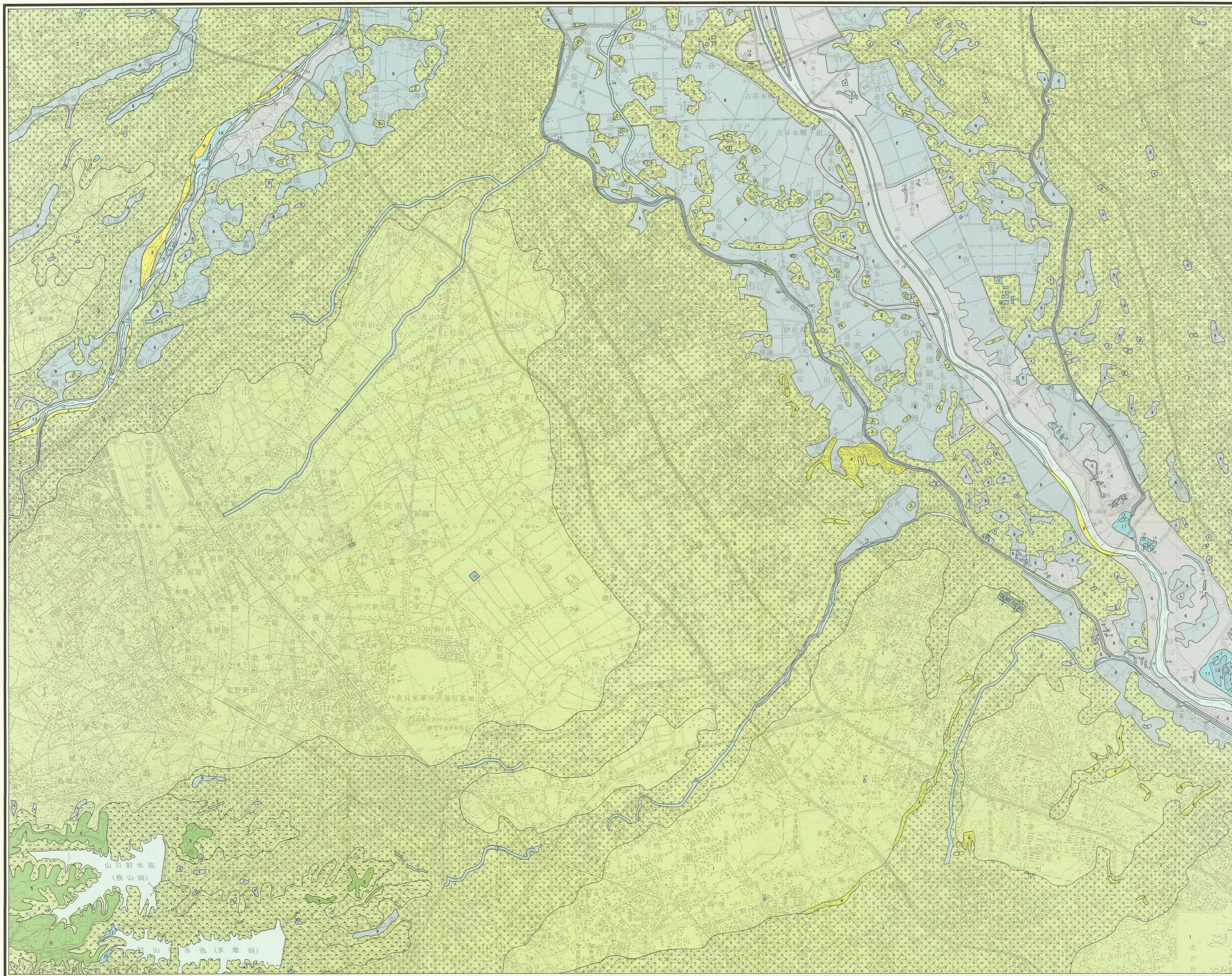


埼玉地区潜在自然植生図

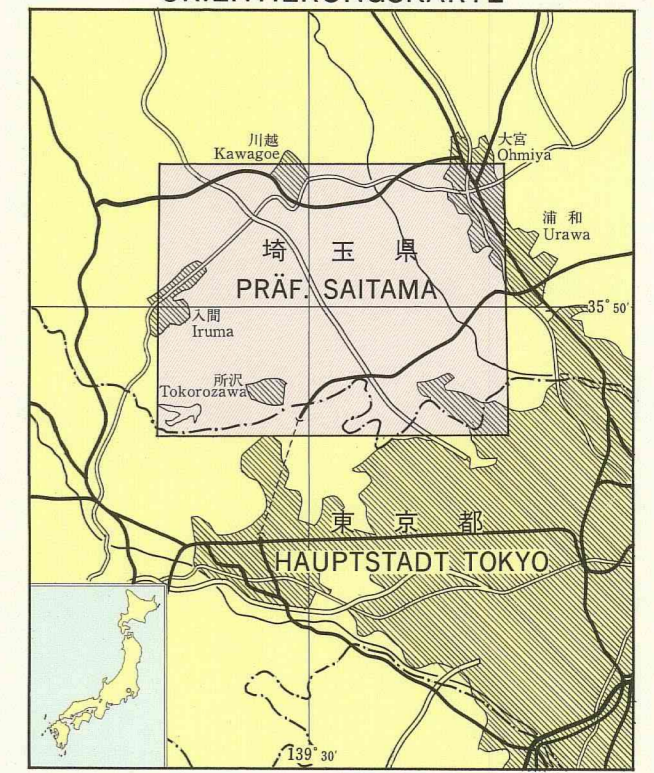
Karte der potentiellen natürlichen Vegetation des Bezirks Saitama in der Präf. Saitama (Nördlich von Tokyo)



凡例 Legende

- 1 シラカシ群集 典型亜群集
Quercetum myrsinaefoliae, Typische Subass.
- 2 シラカシ群集 ケヤキ亜群集
Quercetum myrsinaefoliae, Subass. von Zelkova serrata
- 3 シラカシ群集 モミ亜群集
Quercetum myrsinaefoliae, Subass. von Abies firma
- 4 ヤブコウジスダジイ群集 アカガシ亜群集
Ardisio-Castanopsissetum sieboldii, Subass. von Quercus acuta
- 5 シキミーモミ群集
Illicio-Abietetum firmae
- 6 ゴマギーハンノキ群集
Viburno sieboldii-Alnetum japonicae
- 7 タチヤナギ群集
Salicetum subfragilis
- 8 オニスゲーハンノキ群集
Carici dickinsii-Alnetum japonicae
- 9 オギーヨシ群団
Miscantho sacchariflori-Phragmition
- 10 セリークサヨシ群団
Oenantho javanicae-Phalaridion arundinaceae
- 11 ウキヤガラマコモ群集
Scirpo fluviatilis-Zizanietum latifoliae
- 12 ヘルムシロクラス
Potamogetonetea
- その他
Sonstige
- 13 自然裸地
Nackte Fläche

位置図 ORIENTIERUNGSKARTE



縮尺 Maßstab 1:50 000
0 1000 2000 3000m

Zustand im Frühling 1979