

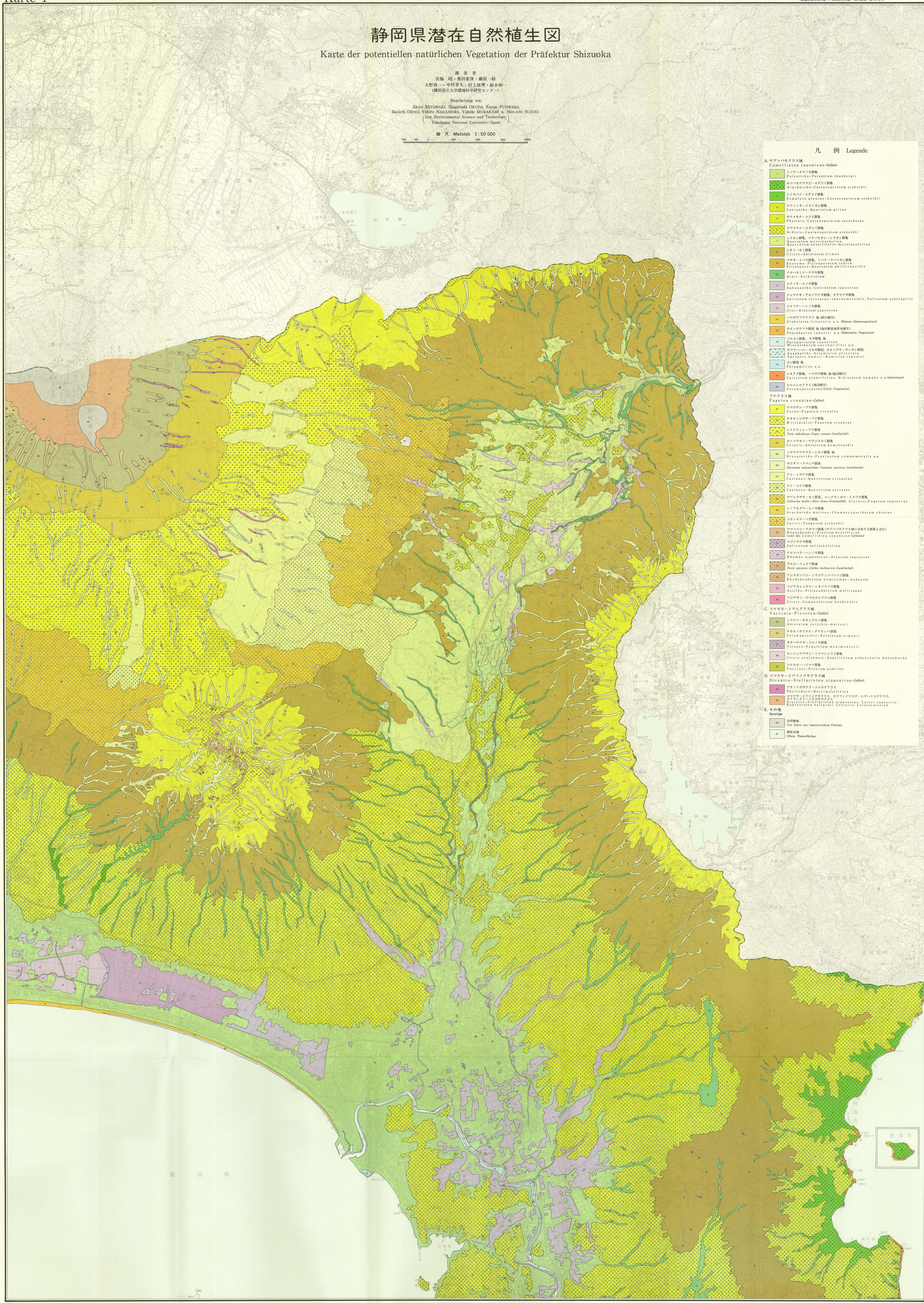
静岡県潜在自然植生図

Karte der potentiellen natürlichen Vegetation der Präfektur Shizuoka

調査者
宮崎 昭・奥田重俊・藤原一絵
大野啓一・中村幸人・村上雄秀・鈴木伸一
(横浜国立大学環境科学研究センター)

Bearbeitung von
Akira MIYAWAKI, Shigetoshi OKUDA, Kazuo FUJIWARA,
Keiichi OHNO, Yoshio NAKAMURA, Yuhiko MURAKAMI u. Shin-ichi SUZUKI
(Inst. Environmental Science and Technology,
Yokohama National University/Japan)

縮尺 Maßstab 1:50 000



凡例 Legend

- A. ヤブツバキクラス域
Camellieae japonicae-Gebiet**
- 1 イノブツバキ群集
Fatsioidae-Pterocarya thunbergii
 - 2 ホソバツバキ群集
Arachnoidae-Castanopsis sibirica
 - 3 エビノツバキ群集
Samolus japonicae-Castanopsis sibirica
 - 4 赤キノコイタドリ群集
Lasiacantho-Quercetum gilvaceae
 - 5 カナメキノコイタドリ群集
Phellodendron-Castanopsis cuspidatae
 - 6 ヤブツバキ群集
Ardisia-Castanopsis sibirica
 - 7 シロツバキ群集
Quercetum myrsinifoliae
 - 8 シロツバキ群集
Quercetum sessilifolium-myrsinifoliae
 - 9 シロツバキ群集
Illicium-Abietetum firmae
 - 10 ヤマトトウモロコシ群集
Pithecellobium-Quercetum phillyraeoides
 - 11 ヤマトトウモロコシ群集
Aceri-Zelkoveetum
 - 12 ヤマトトウモロコシ群集
Aphananthe-Celtidetum japonicae
 - 13 ヤマトトウモロコシ群集
Salicetum triflorae-chamaemecoides, Salicetum subgracile
 - 14 イタダキ群集
Illici-Alnetum japonicae
 - 15 ヤブツバキ群集
Illicium-Abietetum japonicae
 - 16 ヤブツバキ群集
Illicium-Abietetum japonicae
 - 17 ヤブツバキ群集
Illicium-Abietetum japonicae
 - 18 ヤブツバキ群集
Illicium-Abietetum japonicae
 - 19 ヤブツバキ群集
Illicium-Abietetum japonicae
 - 20 ヤブツバキ群集
Illicium-Abietetum japonicae
- B. ヤブツバキクラス域
Fageteae crenatae-Gebiet**
- 21 ヤブツバキ群集
Cariceae-Fageteae crenatae
 - 22 ヤブツバキ群集
Mitocaulis-Fageteae crenatae
 - 23 ヤブツバキ群集
Viola sibirica-Paeonia crenatae-Gesellschaft
 - 24 ヤブツバキ群集
Cacalia-Abietetum homolepidis
 - 25 ヤブツバキ群集
Dryopteris-Praxinetum commeralis u.a.
 - 26 ヤブツバキ群集
Quercetum japonicum
 - 27 ヤブツバキ群集
Castanea-Quercetum crispatae
 - 28 ヤブツバキ群集
Castanea-Quercetum serratae
 - 29 ヤブツバキ群集
Calluna vulgaris-Alnus japonicae-Gesellschaft, Straco-Fageteum japonicae
 - 30 ヤブツバキ群集
Arachnoidae-mullica-Chamaecyparidetum obtusae
 - 31 ヤブツバキ群集
Carici-Taxagetum sibirica
 - 32 ヤブツバキ群集
Rhododendretum komiyamae-wadanum
 - 33 ヤブツバキ群集
Asilabo-Flippenduletum multijugae
 - 34 ヤブツバキ群集
Fraxino-Campopletetum hondensis
- C. ヤブツバキクラス域
Vaccinio-Piceeteae-Gebiet**
- 35 ヤブツバキ群集
Abietetum veitchii-maritimi
 - 36 ヤブツバキ群集
Calluna vulgaris-Betuletum ermaoi
 - 37 ヤブツバキ群集
Toxaria-Populetum maximowiczii
 - 38 ヤブツバキ群集
Citrio-Campopletetum hondensis
 - 39 ヤブツバキ群集
Vaccinio-Piceum pumilae
- D. ヤブツバキクラス域
Dicoelocaryo-Stellatocaryo japonicae-Gebiet**
- 40 ヤブツバキ群集
Phyllodoce-Harrimaellietea
 - 41 ヤブツバキ群集
Dicranum-Cladonia japonicae, Carex rostrata-Rubraetea bellardi, Cetrario-Luiselietea
- E. その他
Sonstige**
- 42 自然植生
Von Natur an vegetationslose Flächen
 - 43 開墾地
 - 44 川床