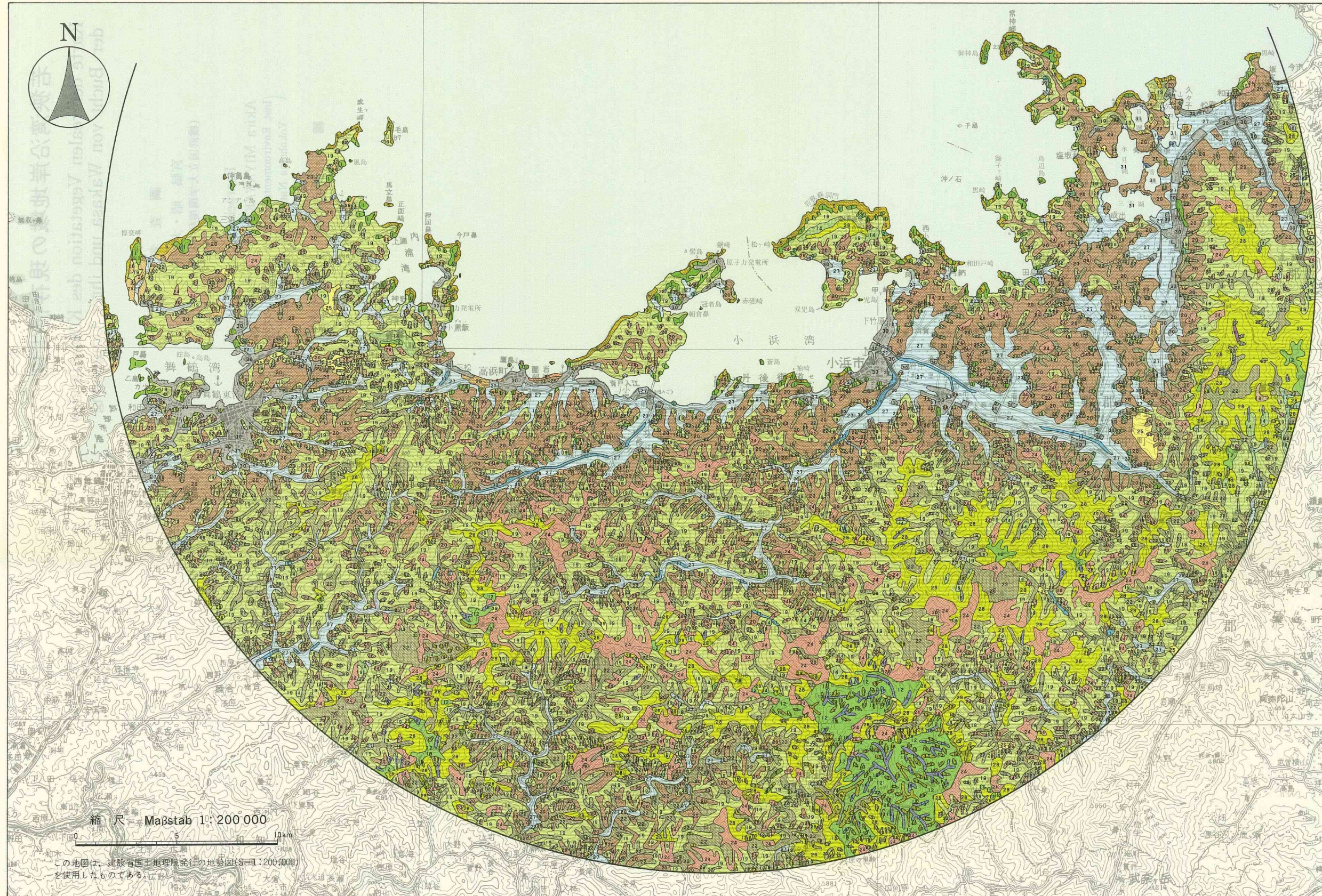


若狭湾沿岸地域の現存植生図
 Karte der realen Vegetation des Küstenlandes
 der Bucht von Wakasa und ihrer Umgebung

Karte I



凡例 Legende

- | | | | |
|--|--|---|---|
| I. 自然植生 Natürliche Vegetation | | II. 代償植生 Ersatzgesellschaften | |
| A. ヤブツバキクラス Camellietea japonicae | | A. ヤブツバキクラス Camellietea japonicae | |
| 1 ヤブコジースダシイ群集
<i>Ardisio-Castanopsietum sieboldii</i> | 19 ウリカエデ-コナラ群落, クサイチゴ-トラノキ群集
<i>Acer crataegifolium-Quercus serrata-Gesellschaft, Rubo hirsuti-Aralietum</i> | 20 ヤマウルシ-アカマツ群落
<i>Rhus trichocarpa-Pinus densiflora-Gesellschaft</i> | 21 クロマツ植林
<i>Pinus thunbergii-Forst</i> |
| 2 イノデ-タブノキ群集
<i>Polysticho-Perseetum thunbergii</i> | 3 シラカシ群集, ヒメアオキ-ウラジロガシ群集
<i>Quercetum myrsinaeae-foliae, Aucubo-Quercetum salicinae</i> | 22 スギ, ヒノキ植林
<i>Cryptomeria japonica-u. Chamaecyparis obtusa-Forst</i> | 23 モウソウチク林
<i>Phyllostachys heterocycla var. pubescens-Bestand</i> |
| 4 シキミーモミ群集
<i>Illicio-Abietetum firmae</i> | 5 マサキ-トベラ群集, ワカサハマギク-ミツバノワガサ群落
<i>Euonymo-Pittosporietum tobirae, Chrysanthemum makinoi var. wakasaense-Spiraea blumei f. obtusa-Gesellschaft</i> | 24 ベニバナボロギク-グンドボロギク群集, ナガバモミジイチゴクマイチゴ群落
<i>Crassocephalo crepidioidis-Erechtitum hieracifoliae, Rubus palmatus-Rubus crataegifolius-Gesellschaft</i> | 25 ネザサ-ススキ群集, カゼクサ-オオバコ群集 他
<i>Arundinario pygmaeo-Miscanthenum sinensis, Eragrostio ferrugineae-Plantagnetum asiaticae u.a.</i> |
| 6 エゾノサヤヌカグサ-ハンノキ群落
<i>Leersia oryzoides-Alnus japonica-Gesellschaft</i> | 7 ハマエノコロ-ハマツメクサ群集
<i>Setario pachystachyos-Sagnetum maximae</i> | 26 カラスビシャク-ニシキソウ群集
<i>Pinellio ternatae-Euphorbietum pseudochamaesydis</i> | 27 ヨメナ-ヨモギ群落, ウリカワ-コナギ群集 他
<i>Kalimeris yomena-Artemisia princeps-Gesellschaft, Sagitario-Monochoretum u.a.</i> |
| 8 チガヤ-ハマゴウ群集, ハマゴウ-ハインズ群集 他
<i>Imperato cylindrica-Viticitum rotundifoliae, Vitici rotundifoliae-Juniperetum confertae u.a.</i> | 9 オニヤブ-マオ-ハマウド群集
<i>Boehmerio-Angelicetum japonicae</i> | | |
| 10 カサケ群集 他
<i>Caricetum dispalatae u.a.</i> | 11 ネコヤナギ群集, ツルヨシ群集 他
<i>Salicetum gracilistylae, Phragmitetum japonicae u.a.</i> | B. ブナクラス Fagetea crenatae | |
| | | 28 クリーミズナラ群集, オオツツラフジ-マタタビ群集 他
<i>Castaneo-Quercetum crispulae, Sinomenio acuti-Actinidietum polygameae u.a.</i> | 29 コミヤマミズ-オニグルミ群落
<i>Pilea pseudopetolaris-Juglans ailanthifolia-Gesellschaft</i> |
| B. ブナクラス Fagetea crenatae | | III. その他 Sonstige | |
| 12 ヒメアオキ-ブナ群集, チャボガヤ-イヌブナ群集 他
<i>Aucubo-Fagetum crenatae, Torreyo-Fagetum japonicae u.a.</i> | 13 スギ-ブナ群落
<i>Cryptomeria-Fagus crenata-Gesellschaft</i> | 30 住宅地, 造成地, 工場敷地, 自然裸地
<i>Siedlungen, Bauflächen, Fabriken u. vegetationslose Flächen</i> | 31 開放水域
<i>Offene Wasserflächen</i> |
| 14 チャボガヤ-ケヤキ群集 他
<i>Torreyo radicans-Zelkovetum serratae u.a.</i> | 15 ジュウモンジシダー-サワグルミ群集
<i>Polysticho-Pterocaryetum</i> | | |
| 16 マアザミ-ハンノキ群集
<i>Cirsio sieboldii-Alnetum japonicae</i> | 17 タニウツギ-ヤマハンノキ群集
<i>Weigelo hortensis-Alnetum hirsutae var. sibiricae</i> | | |
| 18 イヌツゲ-リョウブ群落
<i>Ilex crenata-Clethra barbinervis-Gesellschaft</i> | | | |

調査者
 宮脇 昭・大野啓一
 (横浜国立大学環境科学研究センター)

Bearbeitung von
 Akira MIYAWAKI u. Keiichi OHNO
 (Inst. Envir. Sci. and Tech. Yokohama Nat. Univ.)

縮尺 1:200,000
 この地図は、建設省国土地理院発行の地勢図(S=1:200,000)を使用したものである。