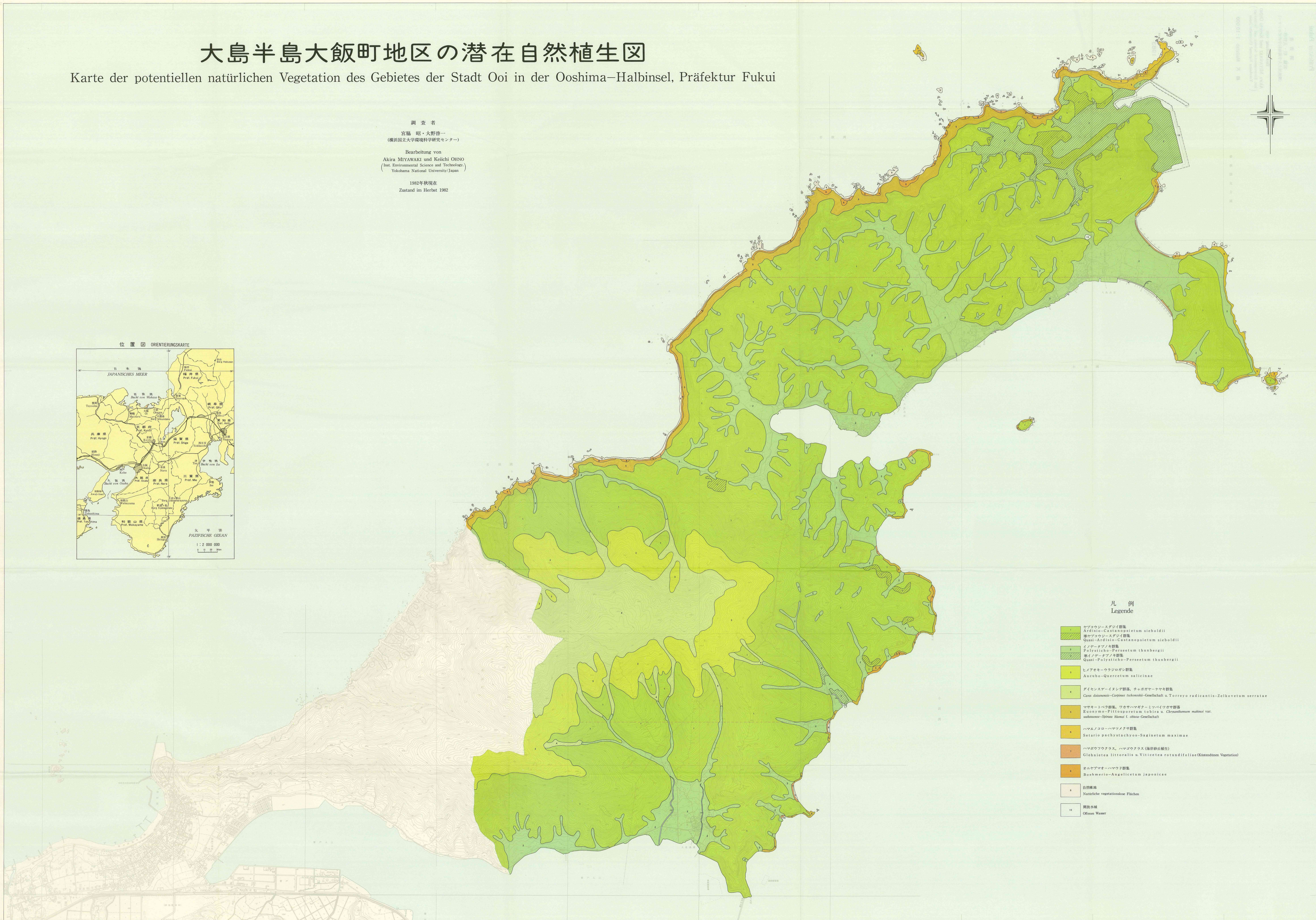
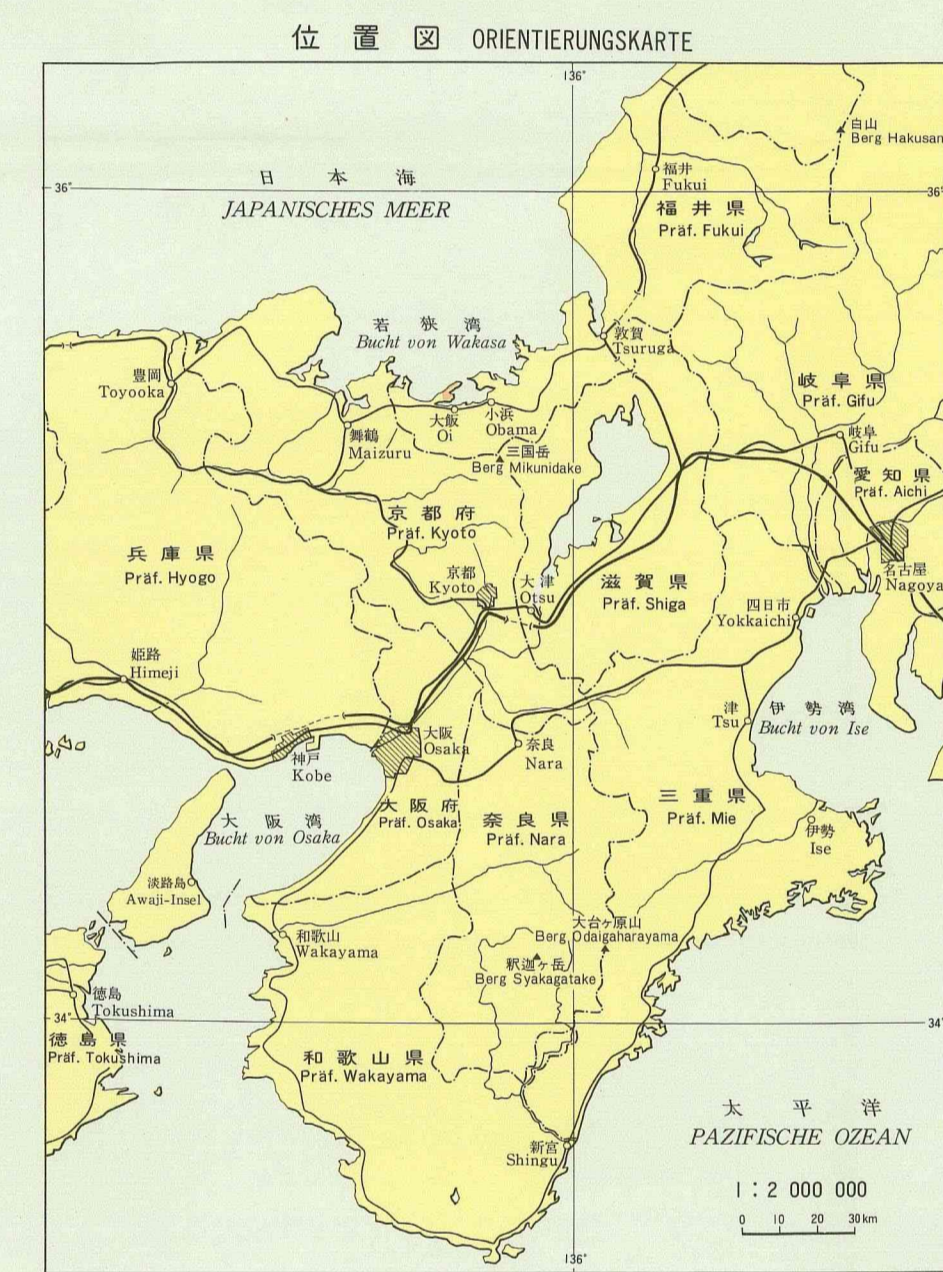


大島半島大飯町地区の潜在自然植生図

Karte der potentiellen natürlichen Vegetation des Gebietes der Stadt Ooi in der Ooshima-Halbinsel, Präfektur Fukui

調査者
宮脇 昭・大野啓一
(横浜国立大学環境科学センター)
Bearbeitung von
Akira MIYAWAKI und Keiichi OHNO
(Inst. Environmental Science and Technology,
Yokohama National University/Japan)
1982年秋現在
Zustand im Herbst 1982



凡例 Legende

- コブクシニシダノ群集
Ardizio-Castanopietum sieboldii
- ホヤブクシニシダノ群集
Quasi-Ardizio-Castanopietum sieboldii
- イノアブノ群集
Polysticho-Perseetum thunbergii
- ホノアブノ群集
Quasi-Polysticho-Perseetum thunbergii
- ヒメヤブクシノ群集
Aucoho-Quercetum salicinae
- クニシノ群集
Carex ditomanii-Carpinus Ichikawii-Gnaphalium u. Torreyo radicans-Zelkoveetum serratae
- ワキキトノ群集
Ecobryum-Pittosporum tobira u. Chrysanthemum mulleri var. subulnense-Spinae Nanae u. obtusa-Gnaphalium
- ハマエノコノ群集
Setaria pachystachya-Saginae maximae
- ハマゴウワタノ群集
Glehnietea littoralis u. Viticetea rotundifoliae (Kinetidion Vegetation)
- オニヤブノ群集
Bushmeria-Ampelitetum japonicae
- 自然植生
- 開水水域