

# 肱川上・中流域潜在自然植生図-2

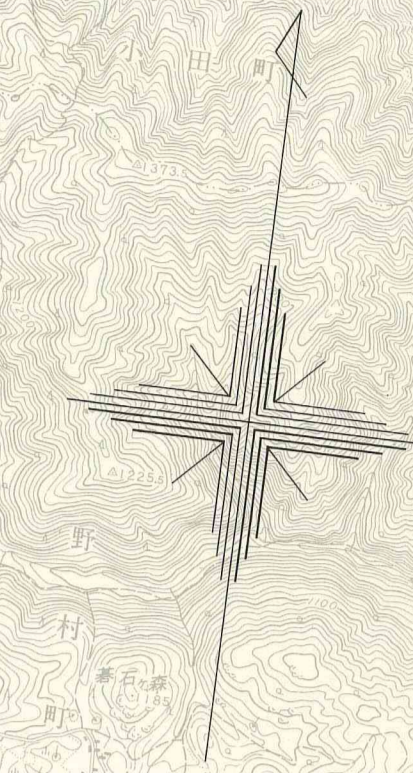
Karte der potentiellen natürlichen Vegetation im Mittel- und  
Oberlaufgebiet des Hijikawa - Flusses in Shikoku-2

調査者  
高橋 昭・奥田重俊・藤原 絵・佐々木 亨  
(横浜国立大学環境科学センター植生学研究室)

Ym  
Akira MIYAWAKI Shigetoshi OKUDA Kane FUJWARA Yasushi SASAKI  
(Abt. Vegetationskunde d. Inst. f. Umweltsiss. Staatl. Universität Yokohama/Japan)

縮尺 Maßstab 1:25,000

1978年10月現在  
Zustand des Okt. 1978



凡例 Legende

1	イノアヅナ群落 <i>Petalochloa-Machlietum thunbergii</i>
2	サカキ-コシノイ群落 <i>Clerodendron-Gastropetalum cuspidatae</i>
3	シラカシ群落 <i>Quercus myrsinifoliae</i>
4	アカガシ-ウラジロガシ群落 <i>Quercus acuta-Quercus gilva-Gesellschaft</i>
5	イロハモミジ-クサキ群落 <i>Aceri-Zelkovieta</i>
6	ウラジロウツクスギ群落 <i>Quercus monomaculata-Zelkova serrata-Gesellschaft</i>
7	シラカシ群落 <i>Quercus myrsinifoliae</i>
8	シラカシ群落 <i>Quercus myrsinifoliae</i>
9	シラカシ群落 <i>Quercus myrsinifoliae</i>
10	シラカシ群落 <i>Quercus myrsinifoliae</i>
11	コバノミツバツツノアカマツ群落 <i>Rhododendron reticulatum-Pinus densiflora</i>
12	ハンノキ群落 <i>Alnus japonica-Gesellschaft</i>
13	ツルコシ群落 地 (河沼植生) <i>Phragmites japonica</i> s. a. (Aqua-Vegetation)
14	ヨシ群落 地 (ヨシ群落) <i>Phragmites communis-Gesellschaft (Phragmitetea)</i>
15	ヒルムシロ群落 (陸沼植生) <i>Potamogetonetea (Lachninae-Überwasservegetation)</i>
16	自然裸地 Natürlicher nackter Boden
17	開水水域 Offenes Wasser

