

# 肱川上・中流域潜在自然植生図-1

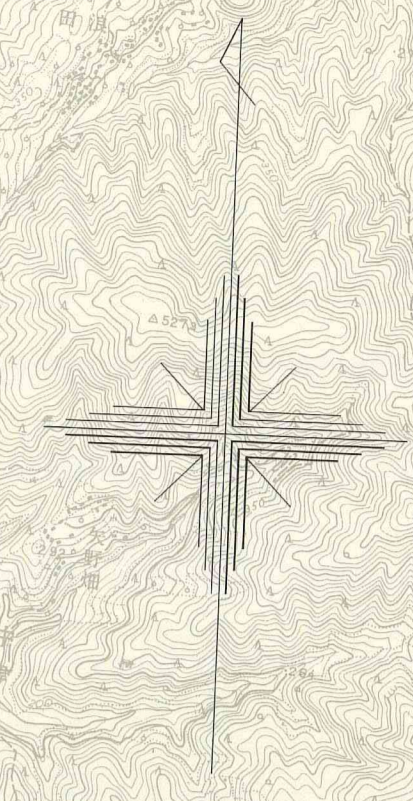
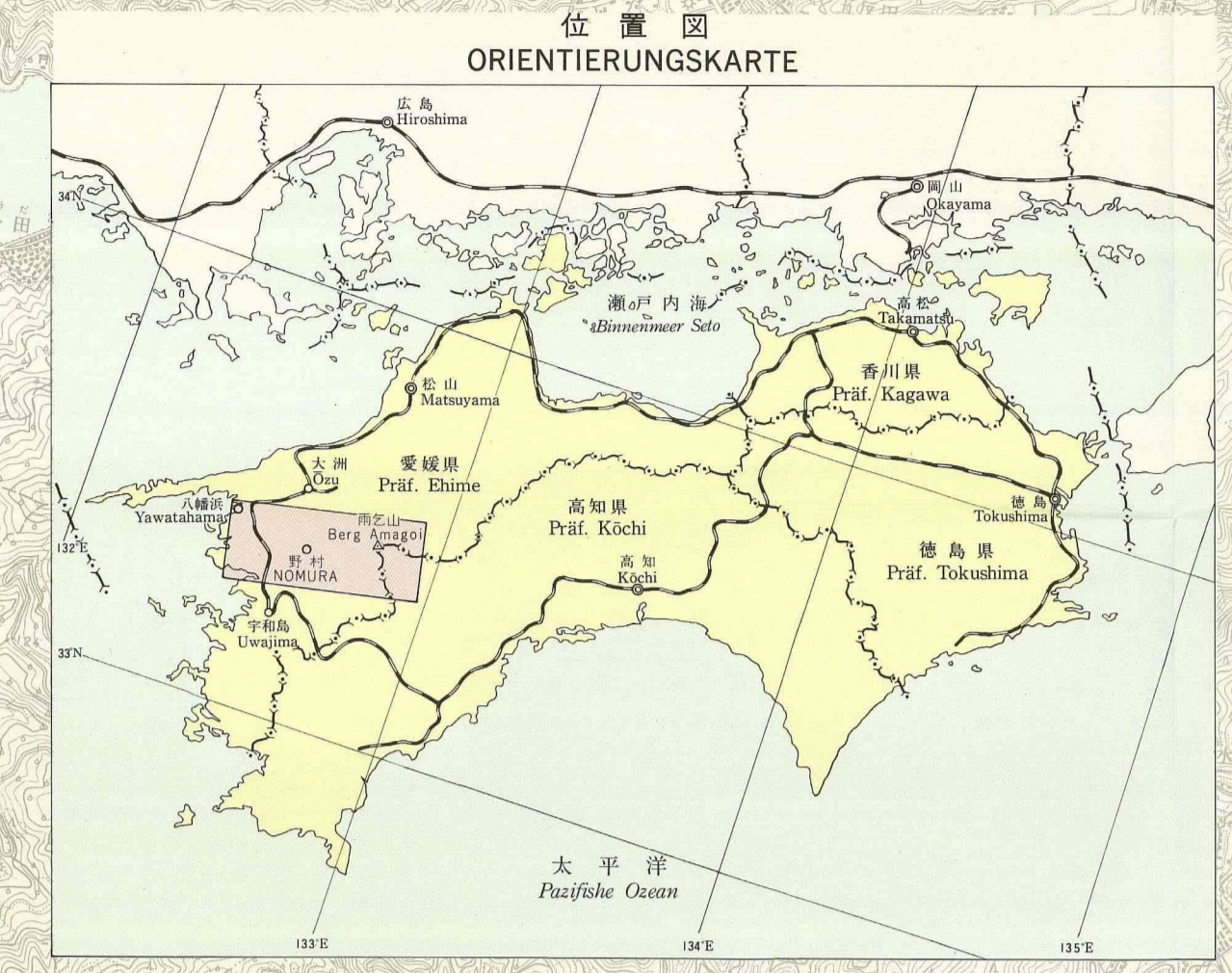
Karte der potentiellen natürlichen Vegetation im Mittel- und Oberlaufgebiet des Hijikawa - Flusses in Shikoku-1

調査者  
高橋 昭・奥田直俊・藤原一絵・佐々木 亨  
(横浜国立大学環境科学研究センター植生学研究室)

von  
Akira MIYAWAKI, Shigetoshi OKUDA, Kazuo FUJIWARA, Yasushi SASAKI  
(Abt. Vegetationskunde d. Inst. f. Umweltwiss., Staatl. Universität Yokohama / Japan)

縮尺 Maßstab 1:25,000

1978年10月現在  
Zustand des ORT: 1978



- 凡例 Legende
- 1 イノテア群集  
*Polystichum-Machiletum thunbergii*
  - 2 サカキ-コシイ群集  
*Cleyera-Castanopsisletum cuspidatae*
  - 3 シラカシ群集  
*Quercetum myrsinifoliae*
  - 4 アカガシ-ウラジロシ群集  
*Quercus acuta-Quercus subinae-Gesellschaft*
  - 5 イロモミシ-ヤキ群集  
*Aceri-Zelkoveletum*
  - 6 ウラジロウキ-ヤキ群集  
*Davallia-mitsunobuana-Zelkova-arnica-Gesellschaft*
  - 7 シラキ-アサ群集  
*Saplo japonicae-Fagetum crenatae*
  - 8 シロササ-アサ群集  
*Sasa Arisanensis var. Arisida-Fagus crenata-Gesellschaft*
  - 9 ヤマキ-ミンガ-アサ群集  
*Cacalia yabuki-Fagus crenata-Gesellschaft*
  - 10 コイノミツクワ-アサ群集  
*Rhododendro reticulati-Pinetum densiflorae*
  - 11 ハンノキ群集  
*Alnus japonica-Gesellschaft*
  - 12 ツルギ群集 他 (河沼群生)  
*Phragmitetum japonicae u.s. (Acan-vegetation)*
  - 13 ヨシ群集 (ヨシクラス)  
*Phragmites communis-Gesellschaft (Phragmitetea)*
  - 14 ヒルムシクワ (雑草類)  
*Polygonetum (Lackkraut-Unterwasserwiesen)*
  - 15 自然裸地  
Natürlicher nackter Boden
  - 16 開放水域  
Offenes Wasser

