

肱川上・中流域現存植生図-1

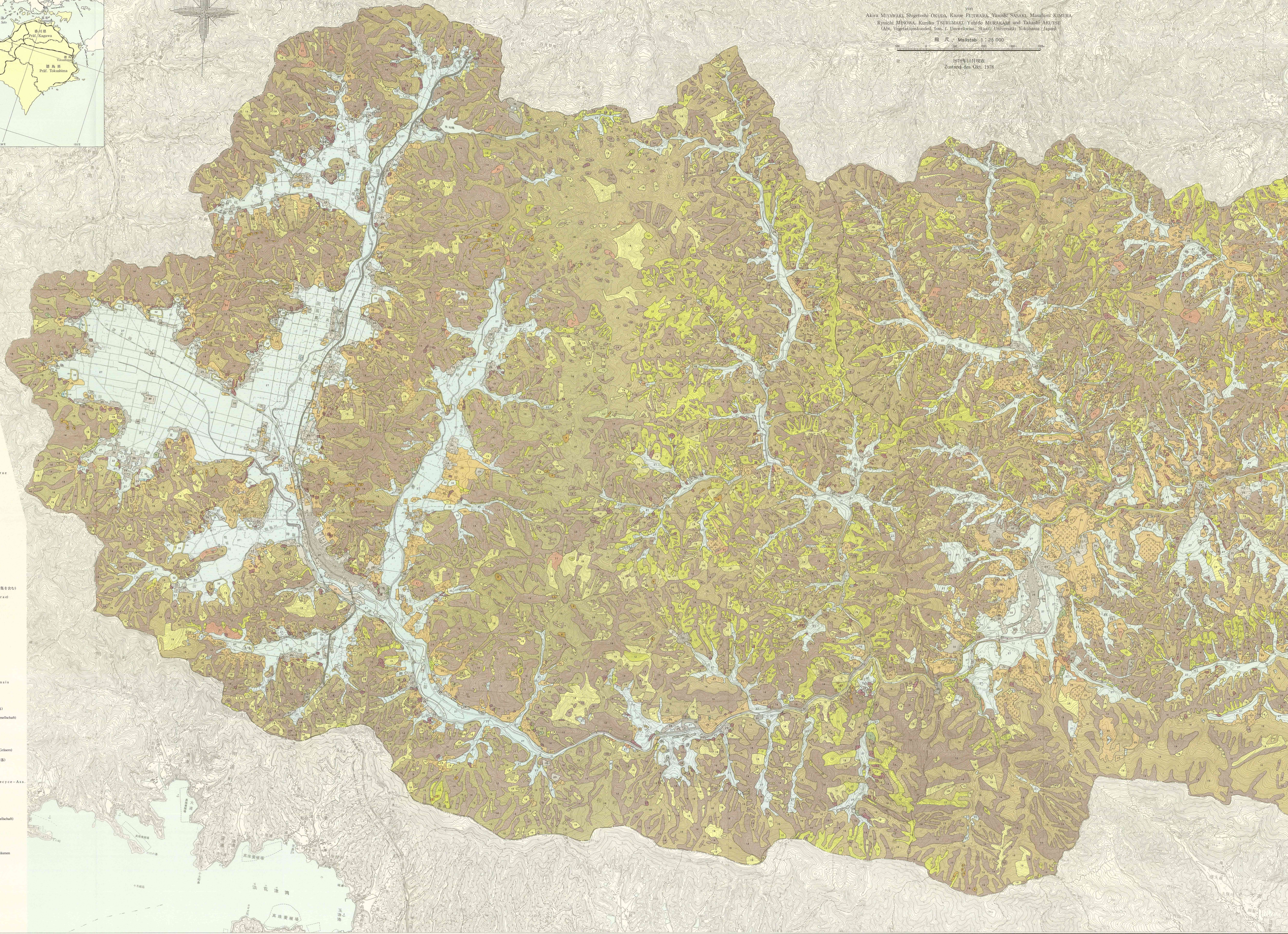
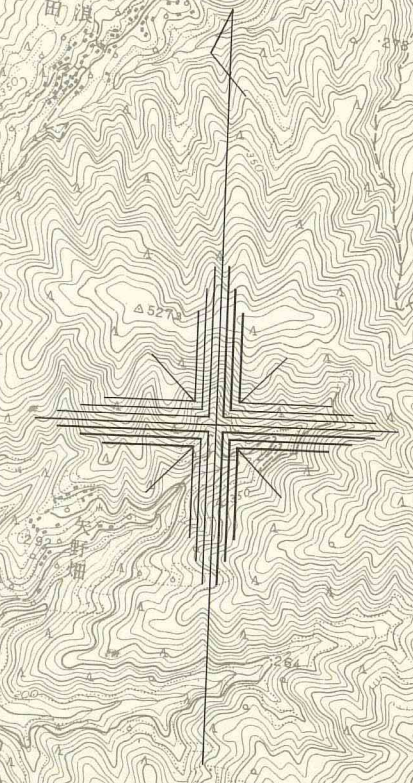
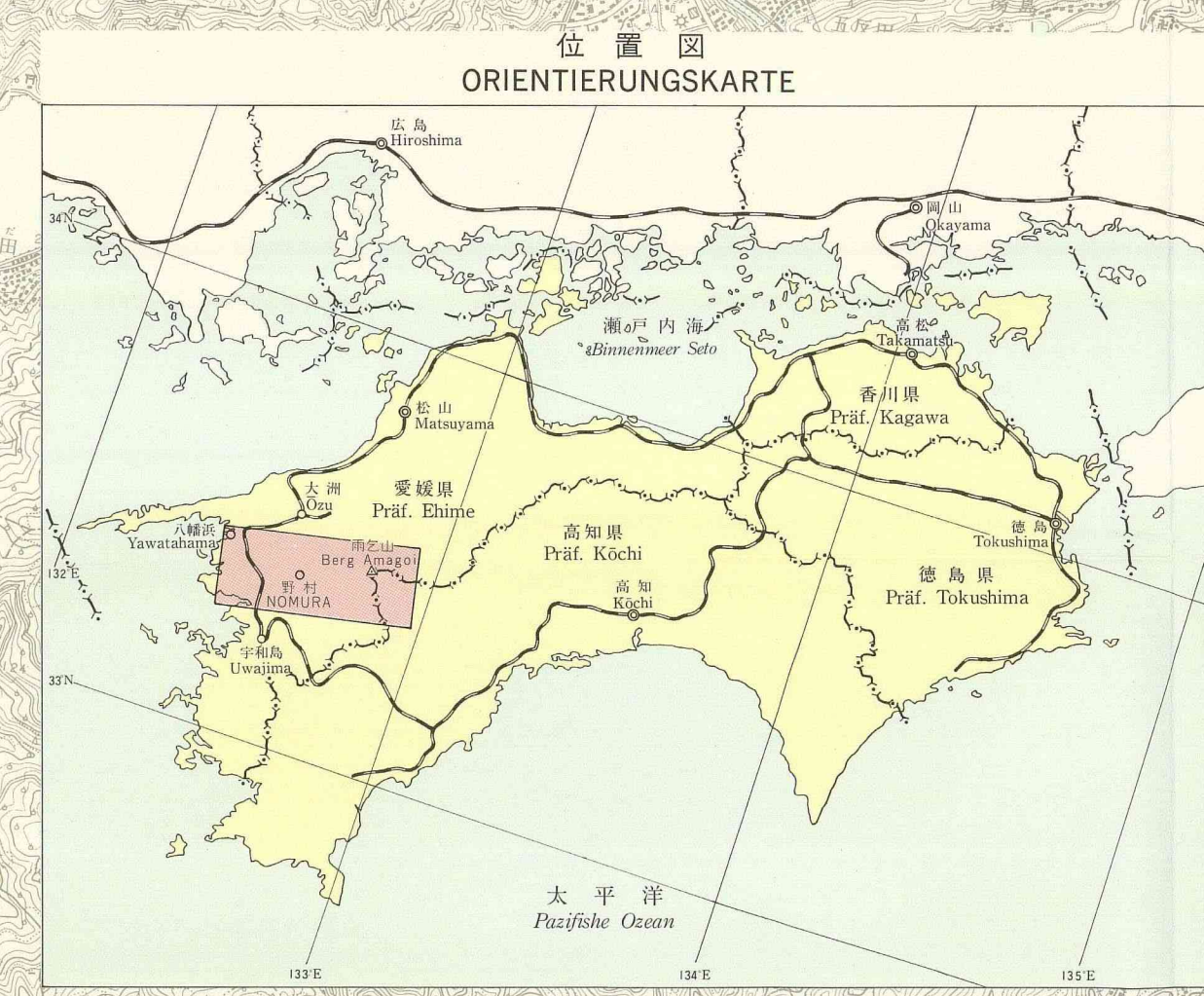
Karte der realen Vegetation im Mittel- und Oberlaufgebiet des Hijikawa-Flusses in Shikoku-1

調査者
高橋 昭・島田重敏・藤原 勉・佐々木 孝・木村耕史
其編纂一、松久久仁子・村上康秀・阿久津 幸
(横浜国立大学環境科学研究所シイ-植生学研究室)

Yon
Akira MIYAWAKI, Shigetoshi OKUDA, Kazuo FUJIWARA, Yueshi SASAKI, Masahiro KIMURA
Ryuichi MINOYA, Kuniko TSURUMI, Yuhiko MIYAKAMI und Takashi AKIYOSHI
(Abt. Vegetationskunde, Inst. f. Landwirtschaftl. Studiën, Universität Yokohama, Japan)

縮尺・Maßstab: 1 : 25 000

1978年10月現在
Zustand des GEL. 1978



- ### I 自然植生 Natürliche Vegetation
- 1 ヤナギ-コナシ群集
Cleyera-Castanopsis cuspitate
 - 2 シラカシ群集
Quercus myrsinaefoliae
 - 3 アカギリ-クヌギ群集
Quercus acuta-Quercus acicula-Gesellschaft
 - 4 イロハモミジ-ヤマブキ群集
Aceri-Zelkoveum
 - 5 クラジロウ-ヤマブキ群集
Davalia maximum-Zelkove acuta-Gesellschaft
 - 6 ヤマブキ-シラカシ群集
Caulis yabuki-Fagus crenata-Gesellschaft
 - 7 シラカシ-ヤマブキ群集
Quercus japonica-Fagus crenata und Saw lasiocarpa var. birtula-Fagus crenata-Gesellschaft
 - 8 コナシ-ヤマブキ群集 (自然アカマツ林)
Rhododendron reticulatum-Piceum densiflorum (Natürlicher Fagus-Auflauf-Wald)
 - 9 ツルコシ群集 (河川林帯)
Phragmites japonica s. s. (Arao-Wälder)
 - 10 ヒメシロカラス (湧出帯)
Potamogetonetes (Lachisma-Uferwasser-Bestände)
- ### II 次生植生 Ersatzgesellschaften
- 11 アカギリ-コナシ群集 (河川林帯)
Quercus glabra-Castanopsis cuspidata (Ufergrüner Sekundärwald)
 - 12 アカギリ-コナシ群集
Quercus acuta-Castanopsis cuspidata (Sommergrüner Sekundärwald)
 - 13 クナシ-コナシ群集
Castanopsis-Quercus crispatae (Sommergrüner Sekundärwald)
 - 14 アカマツ群集 (二次林のヤナギ-ミヤマブキ群集を含む)
Fagus densiflora-Fagus sikkimensis, Rhododendron reticulatum-Piceum densiflorum
 - 15 カマツ群集
Larix japonica-Fagus
 - 16 スギ・ヒノキ群集
Cryptomeria japonica, Chamaecyparis obtusa-Forest
 - 17 モリノキ群集
Phytolacca japonica et subspecies, Phytolacca boissieri-Bestand
 - 18 ナス群集 (マツ林帯)
Parsonsia latifolia-Gesellschaft (Mastel-Gesellschaft)
 - 19 ナス群集
Arundinaria pyramidalis-Miscanthus sinensis
 - 20 ヨウグサ群集 (河川林帯)
Ruellia japonica-Panicum spicatum s. s. (Wegrand-Flussufergesellschaft)
 - 21 ベニハコ群集 (河川林帯)
Crataegus japonica, Rubus, Rubus hieracifolia-Arao (Kalmus-Grasgesellschaft)
 - 22 草群集 (河川林帯)
Oxyglosses (GEL. Castanea crenata)
 - 23 ナス群集 (河川林帯)
Davalia japonica-Gesellschaft (Kant-Wälder mit asiatischer Giselweide)
 - 24 シラカシ群集 (河川林帯)
Quercus myrsinaefoliae-Fagus crenata-Gesellschaft (河川林帯)
 - 25 カマツ群集 (河川林帯)
Piceum densiflorum-Rhododendron reticulatum-Piceum densiflorum (Lärchen-Ufergesellschaft)
 - 26 ツルコシ群集 (河川林帯)
Phragmites japonica s. s. (Kalmus-Grasgesellschaft)
 - 27 ヨウグサ群集 (河川林帯)
Ruellia japonica-Panicum spicatum s. s. (Wegrand-Flussufergesellschaft)
 - 28 ナス群集 (河川林帯)
Parsonsia latifolia-Gesellschaft (Mastel-Gesellschaft)
- ### III その他 Sonstige
- 29 森林境界線の残存のありなし
Siedlung u. Wasser mit oder ohne gepflegten immergrünen Bläuen
 - 30 住宅地
Siedlung
 - 31 農地
Nachbau
 - 32 自然植生
Natürlicher nachher Boden
 - 33 湧出帯
Obere Wasser