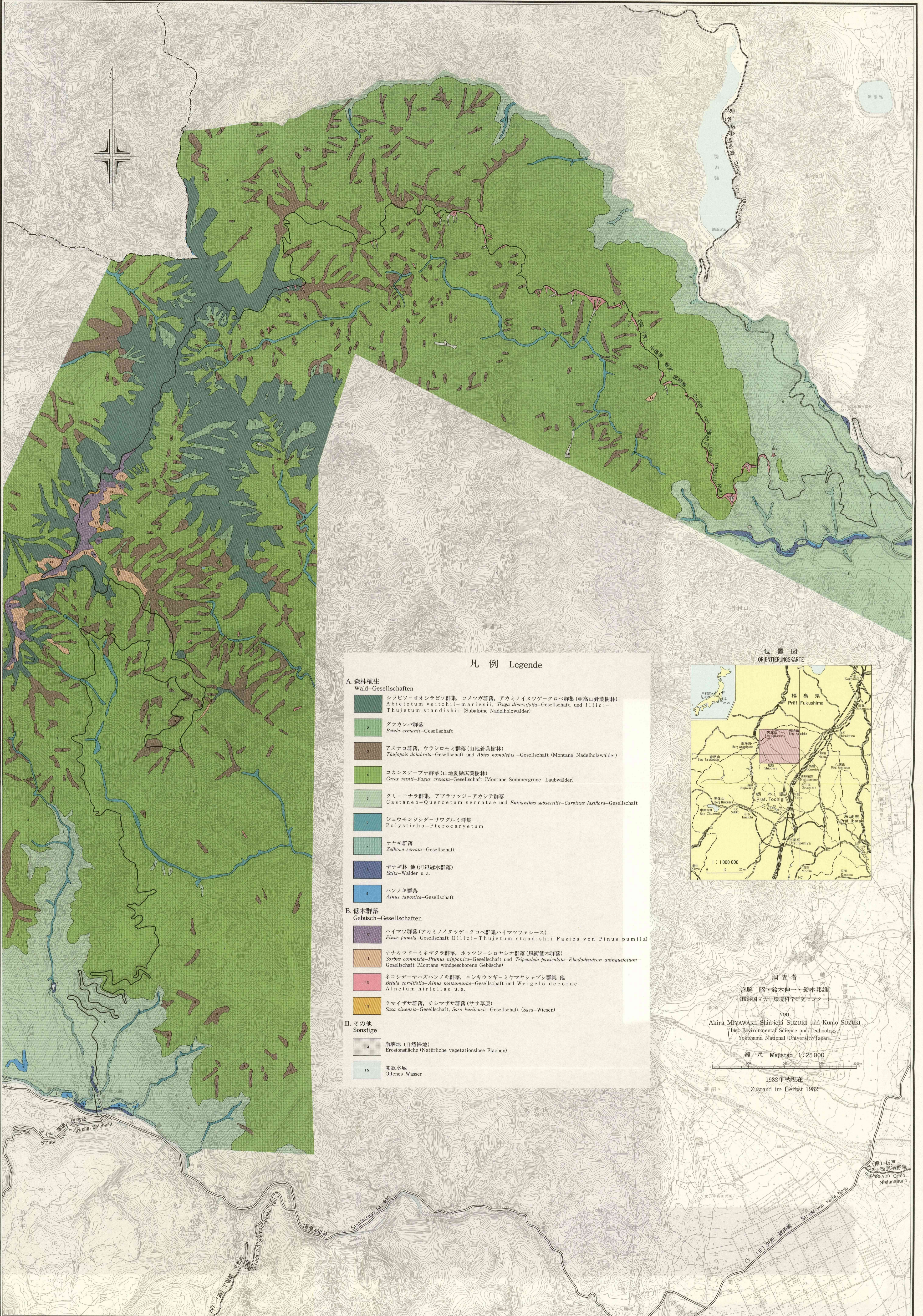


塩那道路(県道 中塩原 板室 那須線)周辺の潜在自然植生図

Karte der potentiellen natürlichen Vegetation der Umgebung von Enna-Straße
(Präfektur-Straße; Linie von Nakashiobara, Itamuro nach Nasu)

Karte 2

この地図の作成に当たっては、建設省国土院発行の2.5万分の1地形図を使用しました。
(国策法第30条に基づく複製使用承認 昭49関地 第51号)



凡例 Legende

A. 森林植生

Wald-Gesellschaften

- 1 シラビソ-オオシラビソ群集、コマツガ群集、アカミノツグクローベ群集 (亜高山針葉樹林)
Abietetum veitchii-mariesii, *Tsuga diversifolia*-Gesellschaft, und *Illici-Thujetum standishii* (Subalpine Nadelholzwälder)
- 2 ダケカンバ群集
Betula ermanii-Gesellschaft
- 3 アスナロ群集、ウラジロモミ群集 (山地針葉樹林)
Thuopsis dolabrata-Gesellschaft und *Abies homolepis*-Gesellschaft (Montane Nadelholzwälder)
- 4 コカスゲブナ群集 (山地夏緑広葉樹林)
Carex reinii-Fagus crenata-Gesellschaft (Montane Sommergrüne Laubwälder)
- 5 クリーコナラ群集、アブラツツジ-アカシデ群集
Castaneo-Quercetum serratae und *Enkianthus subsessilis-Carpinus laxiflora*-Gesellschaft
- 6 シュウモンジンター-サワグルミ群集
Polysticho-Pterocaryetum
- 7 ケヤキ群集
Zelkova serrata-Gesellschaft
- 8 ヤナギ林 他 (河辺冠水群集)
Salix-Wälder u. a.
- 9 ハンノキ群集
Alnus japonica-Gesellschaft

B. 低木群集

Gebüsch-Gesellschaften

- 10 ハイマツ群集 (アカミノツグクローベ群集ハイマツファシス)
Pinus pumila-Gesellschaft (*Illici-Thujetum standishii* Fazies von *Pinus pumila*)
- 11 ナナカド-ミネサクラ群集、ホツツジ-シロヤシオ群集 (風衝低木群集)
Sorbus commixta-Prunus nipponica-Gesellschaft und *Tripelaleia paniculata-Rhododendron quinquefolium*-Gesellschaft (Montane windgeschorene Gebüsche)
- 12 ネコシデ-ヤハズハンノキ群集、ニシキウツギ-ミヤマシャブシ群集 他
Betula coryifolia-Alnus matsumurae-Gesellschaft und *Weigela decorae-Alnetum hirtellae* u. a.
- 13 クマイザサ群集、チシマザサ群集 (ササ草原)
Sasa sinensis-Gesellschaft, *Sasa hirtensis*-Gesellschaft (Sasa-Wiesen)

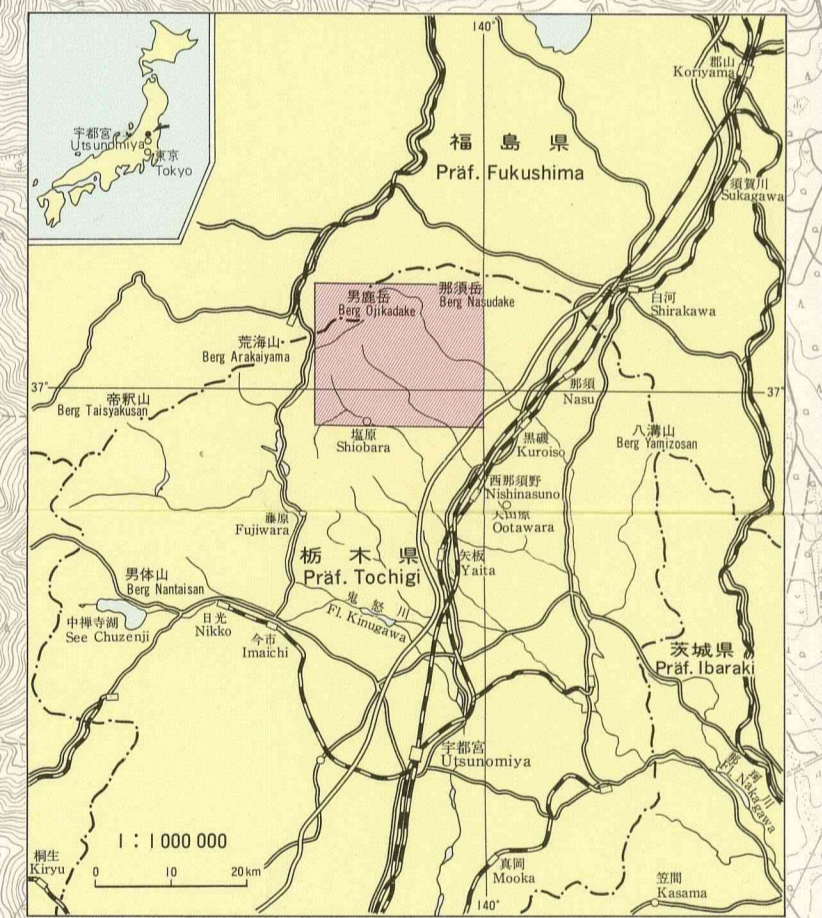
III. その他

Sonstige

- 14 崩壊地 (自然裸地)
Erosionsfläche (Natürliche vegetationslose Flächen)
- 15 開放水域
Offenes Wasser

位置図

ORIENTIERUNGSKARTE



調査者

宮崎 昭・鈴木伸一・鈴木邦雄

(横浜国立大学環境科学研究センター)

VON

Akira MIYAWAKI, Shin-ichi SUZUKI und Kunio SUZUKI

(Inst. Environmental Science and Technology)

Yokohama National University, Japan.

縮尺 Maßstab 1 : 25 000

1982年秋現在

Zustand im Herbst 1982