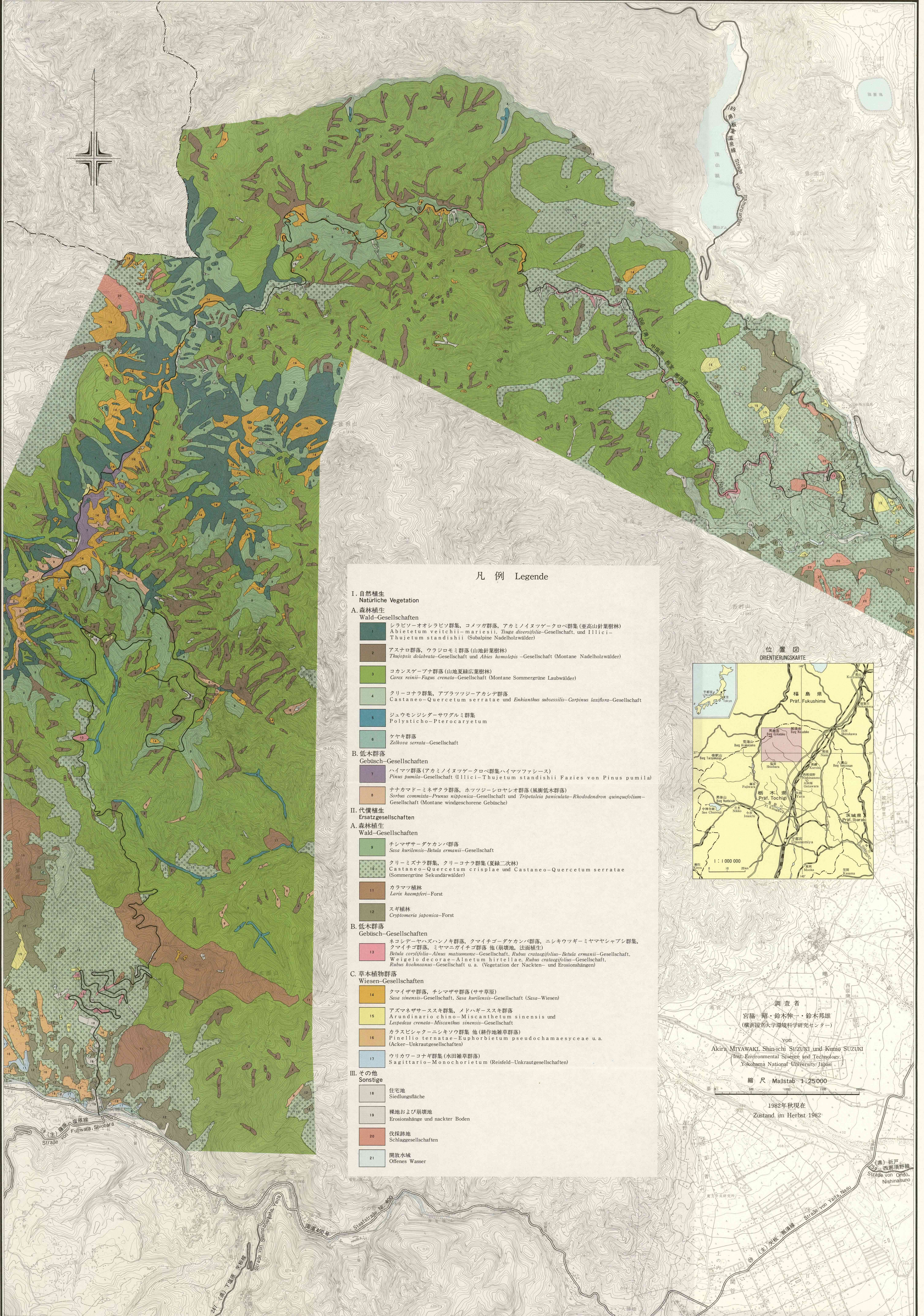


塩那道路(県道 中塩原 板室 那須線)周辺の現存植生図

Karte der realen Vegetation der Umgebung von Enna-Straße
(Präfektur-Straße; Linie von Nakashiohara, Itamuro nach Nasu)

Karte 1

この地図の作成に当たっては、建設省国土院発行の2.5万分の1地形図を使用しました。
(測量法第30条に基づき複製使用承認 昭和三十九年 第51号)



凡例 Legende

I. 自然植生 Natürliche Vegetation

A. 森林植生 Wald-Gesellschaften

- 1 シラビソ-オオシラビソ群集, コメツグ群落, アカミノイヌツゲ-クロベ群集 (亜高山針葉樹林)
Abietetum veitchii-mariesii, *Tsuga diversifolia*-Gesellschaft, und *Illici-Thujetum standishii* (Subalpine Nadelholzwälder)
- 2 アスナロ群落, ウラジロモミ群落 (山地針葉樹林)
Thuopsis dolabrata-Gesellschaft und *Abies homolepis*-Gesellschaft (Montane Nadelholzwälder)
- 3 コカンサゲ-フナ群落 (山地夏緑広葉樹林)
Carex reinii-Fagus crenata-Gesellschaft (Montane Sommergrüne Laubwälder)
- 4 クリーコナラ群落, アブラツツジ-アカシデ群落
Castaneo-Quercetum serratae und *Enkianthus subsessilis-Carpinus laxiflora*-Gesellschaft
- 5 ジュウモンシダ-サワグルミ群落
Polysticho-Pterocaryetum
- 6 ケヤキ群落
Zelkova serrata-Gesellschaft

B. 低木群落 Gebüsch-Gesellschaften

- 7 ハイマツ群落 (アカミノイヌツゲ-クロベ群集ハイマツファシス)
Pinus pumila-Gesellschaft (*Illici-Thujetum standishii* Fazies von *Pinus pumila*)
- 8 ナナカド-ミネザクラ群落, ホツジ-シロヤシオ群落 (風衝低木群落)
Sorbus commixta-Prunus nipponica-Gesellschaft und *Tripetaleia paniculata-Rhododendron quinquefolium*-Gesellschaft (Montane windgeschorene Gebüsche)

II. 代償植生 Ersatzgesellschaften

A. 森林植生 Wald-Gesellschaften

- 9 チシマザサ-ダケカンバ群落
Sasa kuriensis-Betula ermanii-Gesellschaft
- 10 クリーミズナラ群落, クリーコナラ群落 (夏緑二次林)
Castaneo-Quercetum crispiae und *Castaneo-Quercetum serratae* (Sommergrüne Sekundärwälder)
- 11 カラマツ植林
Larix kaempferi-Forst
- 12 スギ植林
Cryptomeria japonica-Forst

B. 低木群落 Gebüsch-Gesellschaften

- 13 ネコシダ-ヤハズハシキ群落, クマイチゴ-ダケカンバ群落, ニシキウツギ-ミヤマヤブシラギ群落, クマイチゴ群落, ミヤマウグイス群落 他 (崩壊地, 法面植生)
Betula corvifolia-Alnus matsumurae-Gesellschaft, *Rubus crataegifolius-Betula ermanii*-Gesellschaft, *Weigelia decorae-Alnetum hirtellae*, *Rubus crataegifolius*-Gesellschaft, *Rubus koehneanus*-Gesellschaft u.a. (Vegetation der Nacken- und Erosionshängen)

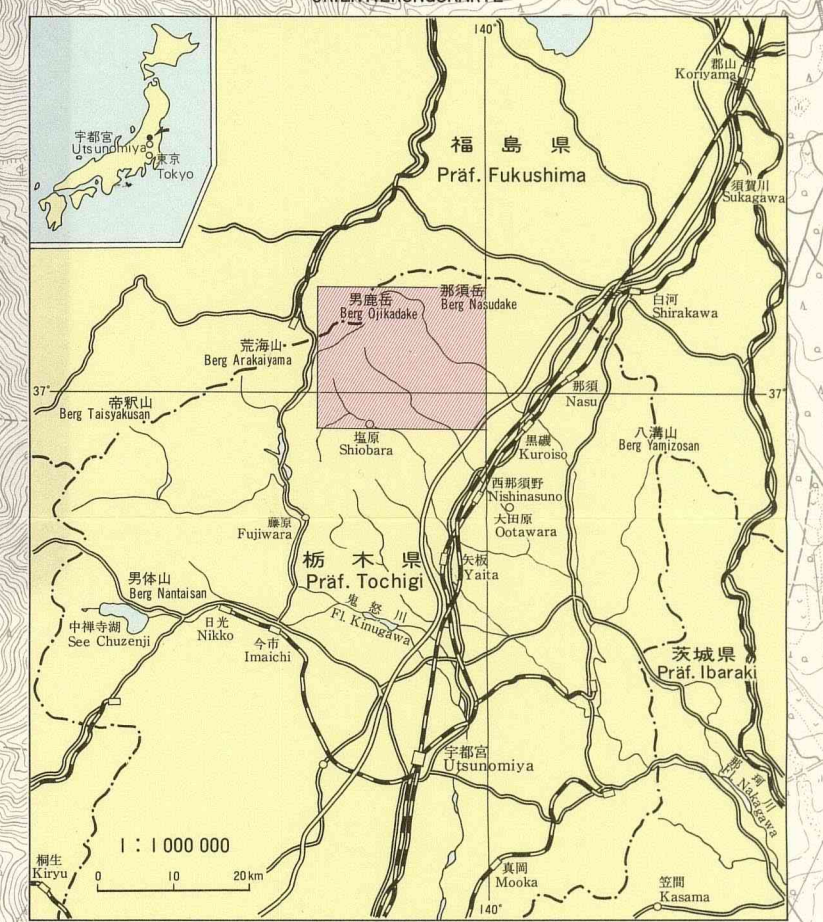
C. 草本植物群落 Wiesen-Gesellschaften

- 14 クマイザサ群落, チシマザサ群落 (ササ草原)
Sasa sinensis-Gesellschaft, *Sasa kuriensis*-Gesellschaft (*Sasa*-Wiesen)
- 15 アズマネザサ-ススキ群落, メドハグ-ススキ群落
Arundinaria chino-Miscanthetum sinensis und *Lespedeza crenata-Miscanthus sinensis*-Gesellschaft
- 16 カラスビシャク-ニシキノコ群落 他 (耕作地雑草群落)
Pinellio ternatae-Euphorbietum pseudochamaesyceae u.a. (Acker-Unkrautgesellschaften)
- 17 ウリカワ-コナギ群落 (水田雑草群落)
Sagittario-Monochorietum (Reisfeld-Unkrautgesellschaften)

III. その他 Sonstige

- 18 住宅地
Siedlungsfläche
- 19 裸地および崩壊地
Erosionshänge und nackter Boden
- 20 伐採跡地
Schlaggesellschaften
- 21 開放水域
Offenes Wasser

位置図 ORIENTIERUNGSKARTE



調査者
宮脇 昭・鈴木伸一・鈴木邦雄
(横浜国立大学環境科学センター)
von
Akira MIYAWAKI, Shinichi SUZUKI und Kunio SUZUKI
Inst. Environmental Science and Technology,
Yokohama National University, Japan

縮尺 Maßstab 1:25000

1982年秋現在
Zustand im Herbst 1982