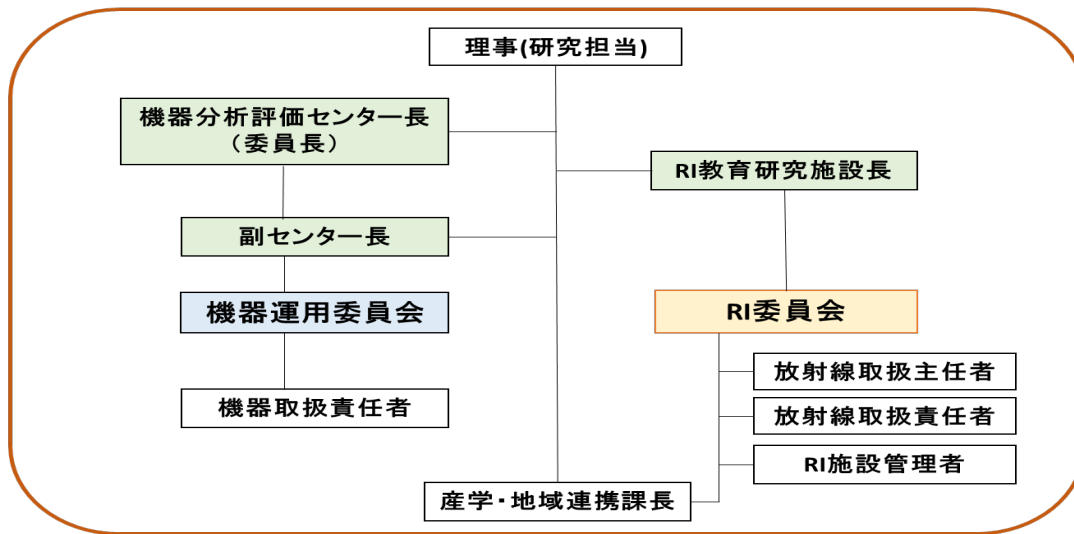


令和4年度 機器分析評価センターの組織と配置

■組織図



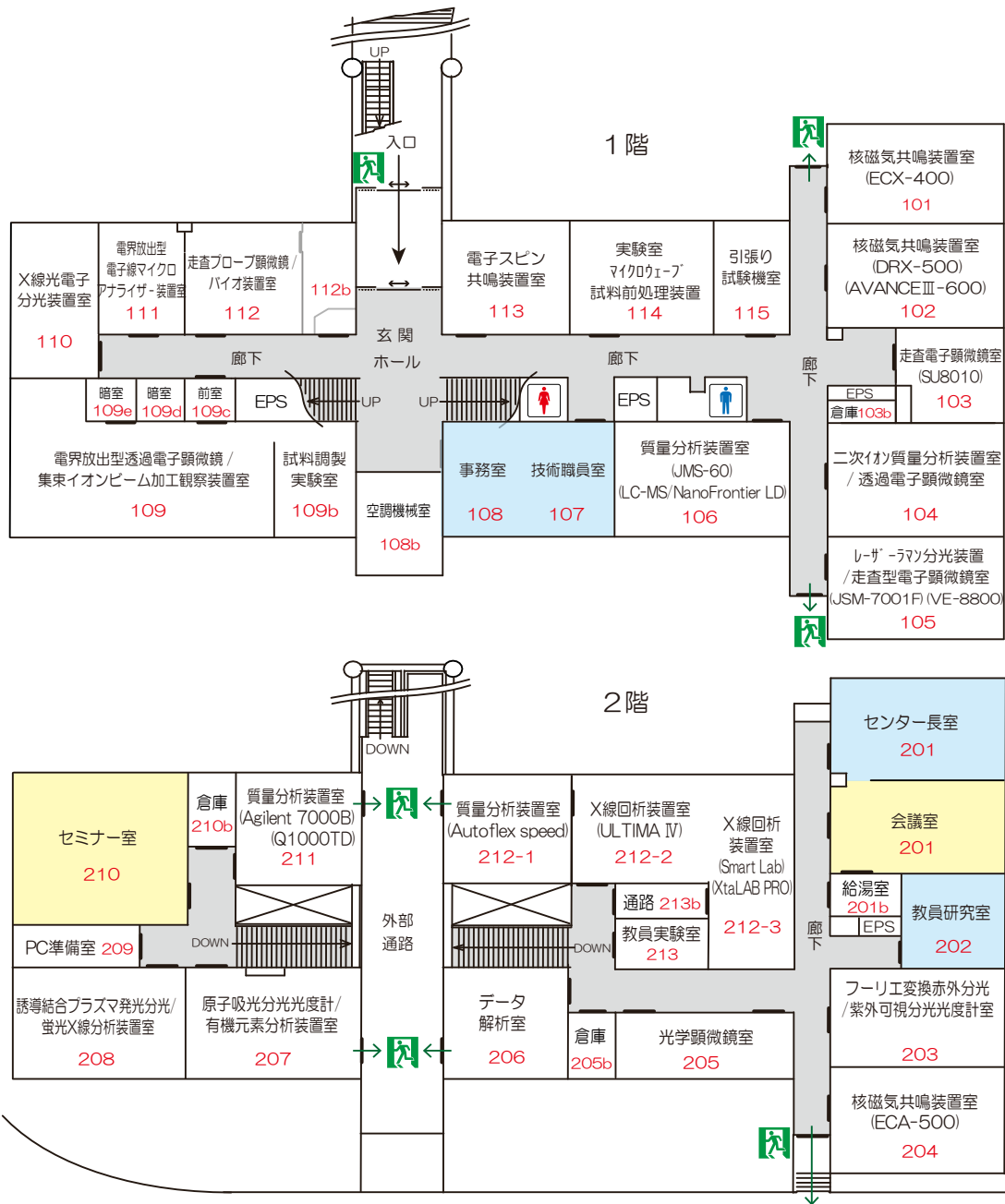
■内線電話一覧

外線からは、045-339-xxxx (xは内線番号) でおかけください。

内線	主な対応者	着信先(部屋番号、部屋名)
4400	石原、高梨 吉原、中嶋	203 フーリエ変換赤外分光/紫外可視分光光度計室
		212-3 X線回析装置室
		205 光学顕微鏡室
4401	谷村	202 教員研究室
4402	吉原、金田	109 透過電子顕微鏡/集束イオンビーム加工観察装置室
		111 電子線マイクロアナライザー装置室
		107 技術職員室
4403	石原、高梨、伊澤	211 質量分析装置室
		207 原子吸光分光光度計/有機元素分析装置室
		208 誘導結合プラズマ発光分光/蛍光X線分析装置室
4404	田中	112 走査プローブ顕微鏡/バイオ装置室
4405	石原、吉原	102 核磁気共鳴装置室
		103 走査電子顕微鏡室
		106 質量分析装置室
4406	香川	108 事務室(電話、Fax)
4408	石原、高梨、吉原 金田、中嶋、伊澤	107 技術職員室(電話、Fax)
4410	田中	RI-112 RI教育研究施設 管理室

■館内図

機器分析評価センター



RI 教育研究施設

